



COMUNE DI VERTEMATE CON MINOPRIO

Provincia di Como

PIANO GENERALE DEL TRAFFICO URBANO (PGTU)

FASE PROGETTUALE – ALLEGATO CARTOGRAFICO

TRM ENGINEERING S.r.l.
con socio unico
Via Giuseppe Ferrari 39
20900 Monza (MB)
Tel. 039/3900237
Fax. 02/70036433 o 039/2314017

ufficio.tecnico@trmgroup.org

www.trmgroup.org



Titolo Elaborato	Elaborato	Revisione	Codice progetto	Nome file	Data
Allegato Cartografico Fase progettuale	02	03 <i>Elaborato modificato sulla base delle osservazioni pervenute dopo la fase di adozione</i>	1615	1615s1sv-1- all01_rev03.docx	Giugno 2023
<p>Questo elaborato non si può riprodurre né copiare, né comunicare a terze persone od a case concorrenti senza il nostro consenso. Da non utilizzare per scopi diversi da quello per cui è stato fornito.</p>					

TRM Engineering S.r.l. con socio unico (TRM Group)

C.E.O.

Ing. Michele Rossi

C.T.O. – Transport planning activities manager

Dott. Paolo Galbiati

Responsabile di Commessa

Dott. Paolo Galbiati

Responsabile Operativo

Ing. Marco Sala

Collaboratori

Via Giuseppe Ferrari, 39 - 20900 Monza (MB) Tel. 039/3900237

Fax. 02/70036433 o 039/2314017 e-mail: ufficio.tecnico@trmgroup.org – www.trmgroup.org






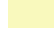

COMUNE DI VERTEMATE CON
MINOPRIO

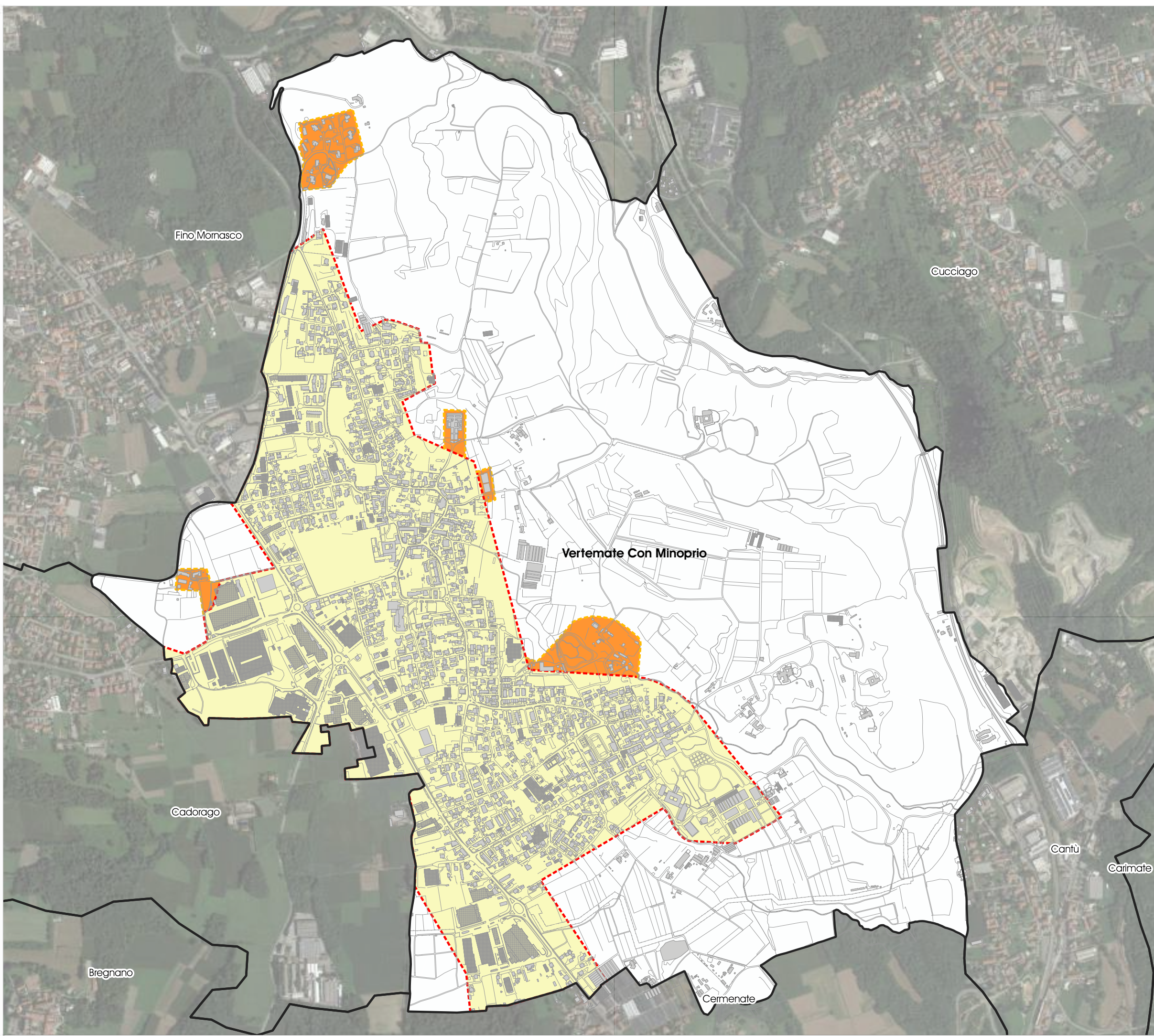
PROVINCIA DI COMO

**PGTU - PIANO GENERALE DEL TRAFFICO
URBANO**

FASE PROGETTUALE

ADEGUAMENTO CENTRO ABITATO

-  Confini comunali
-  Confine centro abitato in vigore
-  Confine centro abitato - PROPOSTA
-  Centro abitato in vigore
-  Centro abitato - PROPOSTA



Rev . 02

giugno 2023

Tavola 10

scala 1:12.000



Via Giuseppe Ferrari, 39 - 20900 Monza (MB)
Tel +39 039 00 237 - Fax +39 039 23 14 017
e-mail: ufficio.tecnico@trmgroupp.org



COMUNE DI VERTEMATE CON
MINOPRIO

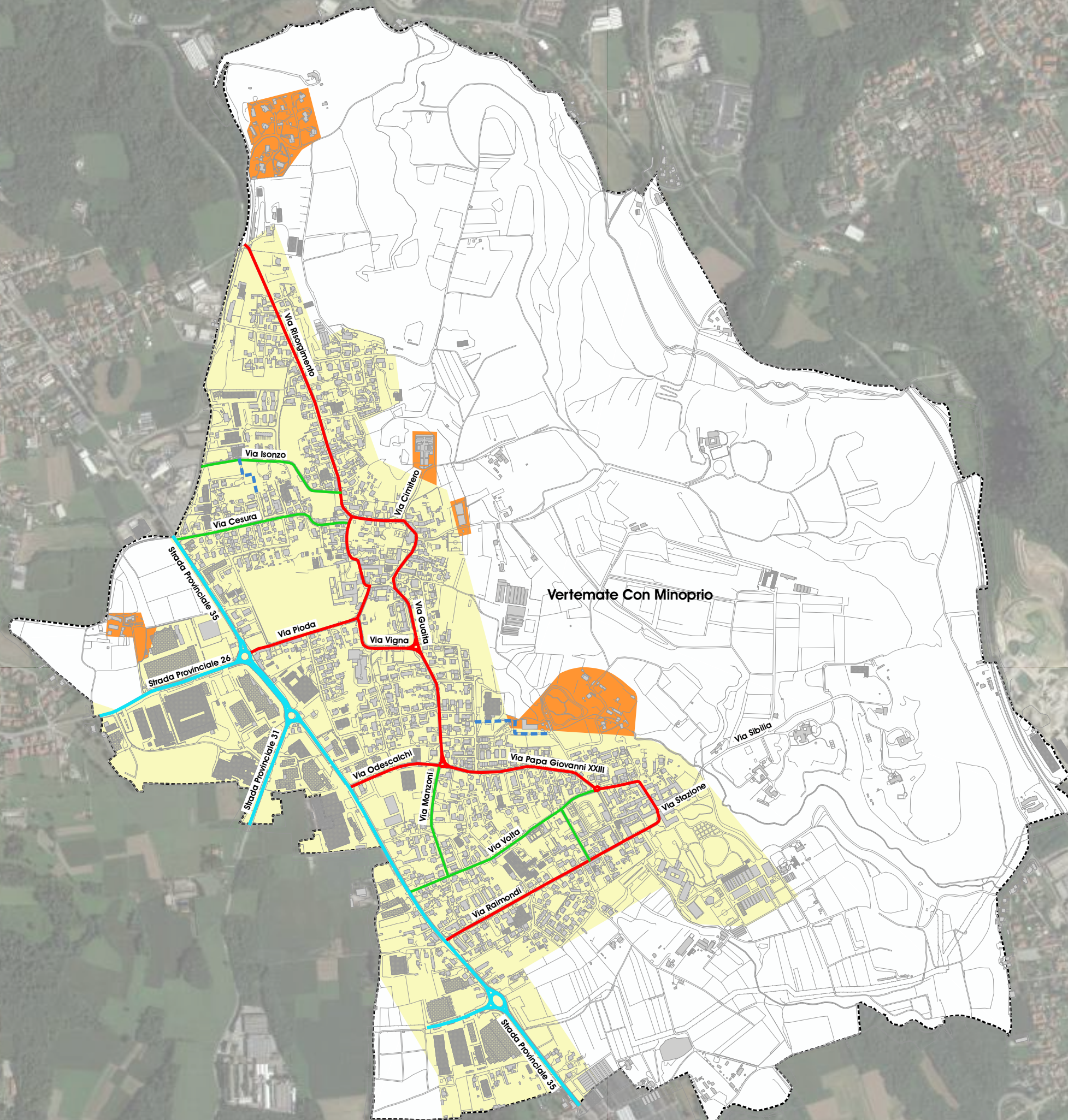
PROVINCIA DI COMO

PGTU - PIANO GENERALE DEL TRAFFICO URBANO

FASE PROGETTUALE

CLASSIFICAZIONE FUNZIONALE DELLE STRADE

- Confine comunale
 - Centro abitato in vigore
 - Centro abitato - PROPOSTA
- ### STRADE URBANE
- Interquartiere
 - Di quartiere
 - Interzonale
 - Di previsione (strade urbane locali)
 - Strada locale



Rev . 02

giugno 2023

Tavola 11

scala 1:12.000



TRM ENGINEERING
SERVIZI INTEGRATI INGENNERIA
PER LA MOBILITÀ
Via Giuseppe Ferrari, 39 - 20900 Monza (MB)
Tel +39 039 00 237 - Fax +39 039 23 14 017
e-mail: ufficio.tecnico@trmgroup.org



COMUNE DI VERTEMATE CON
MINOPRIO

PROVINCIA DI COMO

PGTU - PIANO GENERALE DEL TRAFFICO URBANO

FASE PROGETTUALE

ISOLE AMBIENTALI

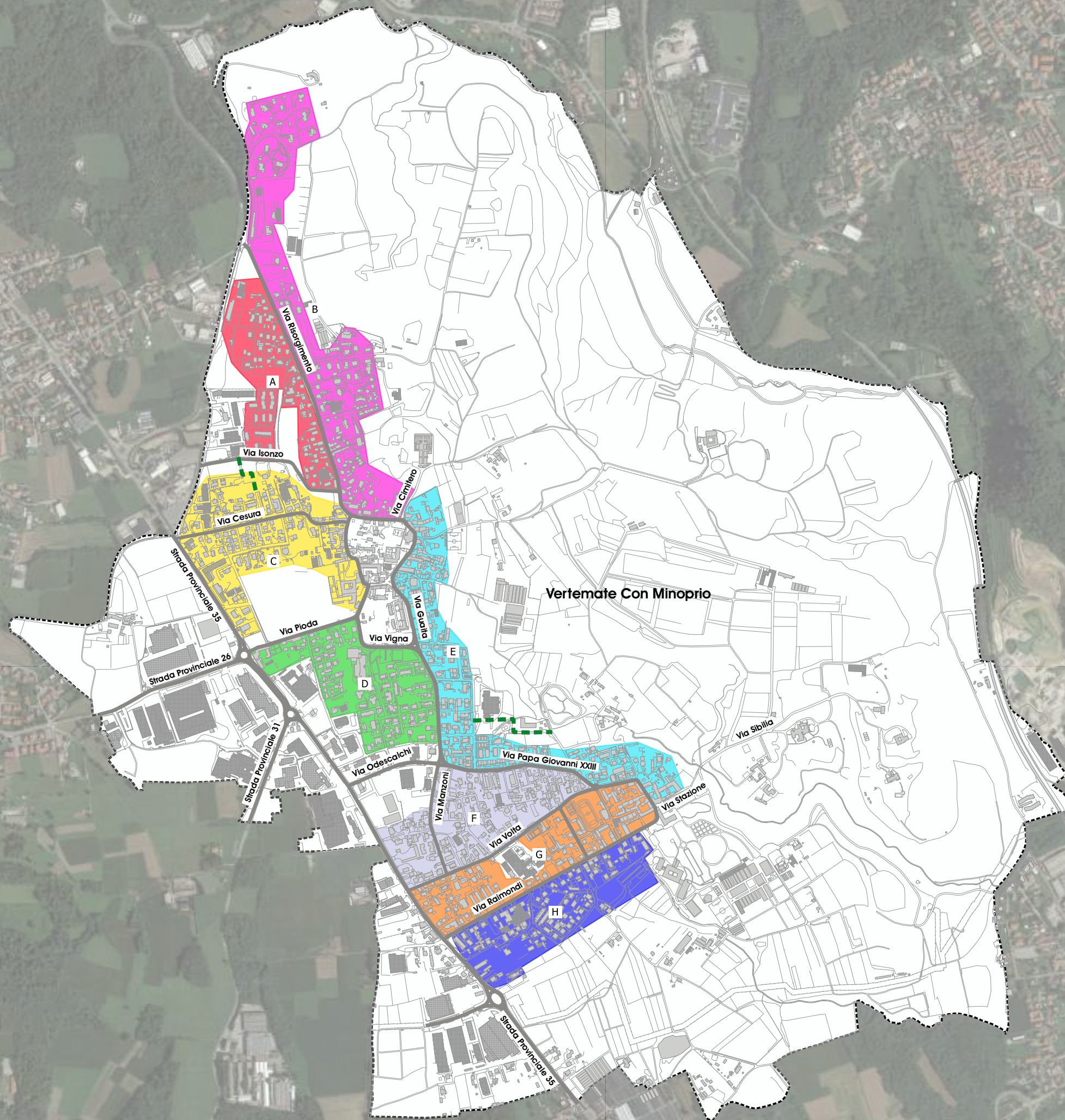
----- Confine comunale

Isole ambientali

- A - Piave Isonzo
- B - Risorgimento
- C - Cesura
- D - Pioda
- E - Guaita
- F - Manzoni
- G - Volta
- H - Raimondi

Rete Stradale

- Esistente
- - - Di previsione



Rev . 02

giugno 2023

Tavola 12

scala 1:12.000



Via Giuseppe Ferrari, 39 - 20900 Monza (MB)
Tel +39 039 00 237 - Fax +39 039 23 14 017
e-mail: ufficio.tecnico@trmgroupp.org



COMUNE DI VEREMATE CON
MINOPRIO

PROVINCIA DI COMO

PGTU - PIANO GENERALE DEL TRAFFICO URBANO

FASE PROGETTUALE

PROPOSTA NUOVO SCHEMA DI CIRCOLAZIONE

- Confine comunale
- - - - - Confine centro abitato in vigore
- - - - - Confine centro abitato - PROPOSTA
- ⊙ Intersezione da adeguare
- ⊙ Interventi di recente realizzazione (dopo analisi relative a Quadro Conoscitivo)
- Tratto stradale realizzato dopo le analisi relative al Quadro Conoscitivo
- Zona 30 esistente
- Zona 30 - PROPOSTA
- - - - - Nuovo collegamento stradale
- ● ● Assi stradali da attenzionare transito dei veicoli commerciali

Rev . 03

giugno 2023

Tavola 13

scala 1:12.000



TRM ENGINEERING
SERVIZI INTEGRATI INGENNERIA
PER LA MOBILITÀ
Via Giuseppe Ferrari, 39 - 20900 Monza (MB)
Tel +39 039 00 237 - Fax +39 039 23 14 017
e-mail: ufficio.tecnico@trmgroupp.org



COMUNE DI VERTEMATE CON
MINOPRIO

PROVINCIA DI COMO

PGTU - PIANO GENERALE DEL TRAFFICO URBANO

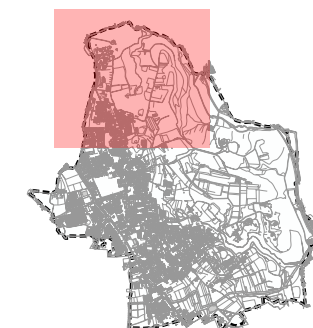
FASE PROGETTUALE

PROPOSTA NUOVO SCHEMA DI CIRCOLAZIONE

BREVE PERIODO



- Confine comunale
- - - - - Confine centro abitato in vigore
- - - - - Confine centro abitato - PROPOSTA
- Divieto di transito ai mezzi pesanti esistente
- Senso unico in vigore
- Senso unico - PROPOSTA
- Intersezione da adeguare
- Interventi di recente realizzazione (dopo analisi relative a Quadro Conoscitivo)
- Tratto stradale realizzato dopo le analisi relative al Quadro Conoscitivo
- Zona 30 esistente
- Zona 30 - PROPOSTA
- Divieto di transito ai mezzi pesanti ECCETTO AUTORIZZATI - PROPOSTA
- Divieto di transito ai mezzi pesanti - PROPOSTA



Rev . 03 giugno 2023 Tavola 13.1

scala 1 : 5.000



Via Giuseppe Ferrari, 39 - 20900 Monza (MB)
Tel +39 039 00 237 - Fax +39 039 23 14 017
e-mail: ufficio.tecnico@trmgroupp.org



COMUNE DI VERTEMATE CON
MINOPRIO

PROVINCIA DI COMO

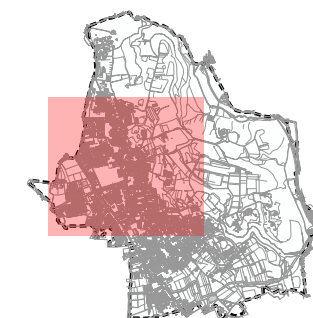
PGTU - PIANO GENERALE DEL TRAFFICO URBANO

FASE PROGETTUALE

PROPOSTA NUOVO SCHEMA DI CIRCOLAZIONE

BREVE PERIODO

- Confine comunale
- - - - - Confine centro abitato in vigore
- - - - - Confine centro abitato - PROPOSTA
- Divieto di transito ai mezzi pesanti esistente
- Senso unico in vigore
- Senso unico - PROPOSTA
- Intersezione da adeguare
- Interventi di recente realizzazione (dopo analisi relative a Quadro Conoscitivo)
- Tratto stradale realizzato dopo le analisi relative al Quadro Conoscitivo
- Zona 30 esistente
- Zona 30 - PROPOSTA
- Divieto di transito ai mezzi pesanti ECCETTO AUTORIZZATI - PROPOSTA
- Divieto di transito ai mezzi pesanti - PROPOSTA



Rev. 03

giugno 2023

Tavola 13.2

scala 1:5.000



Via Giuseppe Ferrari, 39 - 20900 Monza (MB)
Tel +39 039 00 237 - Fax +39 039 23 14 017
e-mail: ufficio.tecnico@trmgroup.org



COMUNE DI VERTEMATE CON
MINOPRIO

PROVINCIA DI COMO

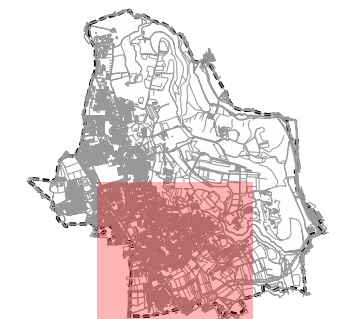
PGTU - PIANO GENERALE DEL TRAFFICO URBANO

FASE PROGETTUALE

PROPOSTA NUOVO SCHEMA DI CIRCOLAZIONE

BREVE PERIODO

- Confine comunale
- - - - - Confine centro abitato in vigore
- - - - - Confine centro abitato - PROPOSTA
- Divieto di transito ai mezzi pesanti esistente
- Senso unico in vigore
- Senso unico - PROPOSTA
- Intersezione da adeguare
- Interventi di recente realizzazione (dopo analisi relative a Quadro Conoscitivo)
- Tratto stradale realizzato dopo le analisi relative al Quadro Conoscitivo
- Zona 30 esistente
- Zona 30 - PROPOSTA
- Divieto di transito ai mezzi pesanti ECCETTO AUTORIZZATI - PROPOSTA
- Divieto di transito ai mezzi pesanti - PROPOSTA



Rev . 03

giugno 2023

Tavola 13.3

scala 1:5.000



Via Giuseppe Ferrari, 39 - 20900 Monza (MB)
Tel +39 039 00 237 - Fax +39 039 23 14 017
e-mail: ufficio.tecnico@trmgroupp.it



COMUNE DI VERTEMATE CON MINOPRIO

PROVINCIA DI COMO

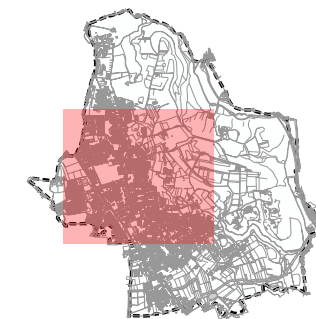
PGTU - PIANO GENERALE DEL TRAFFICO URBANO

FASE PROGETTUALE

PROPOSTA NUOVO SCHEMA DI CIRCOLAZIONE

MEDIO / LUNGO PERIODO

- Confine comunale
- - - - - Confine centro abitato in vigore
- - - - - Confine centro abitato - PROPOSTA
- Divieto di transito ai mezzi pesanti esistente
- Senso unico in vigore
- Senso unico - PROPOSTA
- Intersezione da adeguare
- Interventi di recente realizzazione (dopo analisi relative a Quadro Conoscitivo)
- Zona 30 esistente
- Zona 30 - PROPOSTA
- Asse stradale da adeguare
- Asse stradale in previsione
- Tratto stradale realizzato dopo le analisi relative al Quadro Conoscitivo
- Divieto di transito ai mezzi pesanti ECCETTO AUTORIZZATI - PROPOSTA
- Divieto di transito ai mezzi pesanti - PROPOSTA



Rev. 03

giugno 2023

Tavola 13B

scala 1:5.000



Via Giuseppe Ferrari, 39 - 20900 Monza (MB)
Tel +39 039 00 237 - Fax +39 039 23 14 017
e-mail: ufficio.tecnico@trmgroupp.org



COMUNE DI VEREMATE CON
MINOPRIO

PROVINCIA DI COMO

PGTU - PIANO GENERALE DEL TRAFFICO URBANO

FASE PROGETTUALE

RETE DEI PERCORSI PEDONALI

----- Confine comunale

ITINERARI PEDONALI

— Itinerario pedonale esistente

..... Itinerario pedonale - PROPOSTA /
DA ADEGUARE

..... Itinerario pedonale - PROPOSTA DI
MEDIO / LUNGO TERMINE

..... Itinerario pedonale realizzato
dopo le analisi
relative al Quadro Conoscitivo

Area pedonale esistente

Parchi pubblici

Centri di attrazione

Edifici Industriali

Parco Regionale Brughiera Groane

Rev. 03

giugno 2023

Tavola 14

scala 1:5.000



Via Giuseppe Ferrari, 39 - 20900 Monza (MB)
Tel +39 039 00 237 - Fax +39 039 23 14 017
e-mail: ufficio.tecnico@trmgroupp.org



COMUNE DI VEREMATE CON
MINOPRIO

PROVINCIA DI COMO

PGTU - PIANO GENERALE DEL TRAFFICO URBANO

FASE PROGETTUALE

RETE DEI PERCORSI CICLABILI

----- Confine comunale

ITINERARI CICLABILI

— Pista ciclopedonale esistente

..... Pista ciclopedonale - PROPOSTA

----- Corsia ciclabile - PROPOSTA

..... Ciclopedonale - PROPOSTA DI
MEDIO / LUNGO TERMINE

■ Zona 30 in vigore

■ Zona 30 - PROPOSTA

■ Parchi pubblici

■ Centri di attrazione

■ Edifici Industriali

■ Parco Regionale Brughiera Groane

Rev . 03

giugno 2023

Tavola 15

scala 1:5.000



Via Giuseppe Ferrari, 39 - 20900 Monza (MB)
Tel +39 039 00 237 - Fax +39 039 23 14 017
e-mail: ufficio.tecnico@trmgroupp.org



COMUNE DI VERTEMATE CON MINOPRIO

PROVINCIA DI COMO

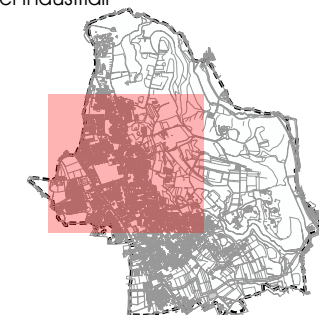
PGTU - PIANO GENERALE DEL TRAFFICO URBANO

FASE PROGETTUALE

RETE DEI PERCORSI PEDONALI E CICLABILI

BREVE PERIODO

- Confine comunale
 - ITINERARI CICLABILI**
 - Pista ciclopeditonale
 - ... Pista ciclopeditonale - PROPOSTA
 - - - Corsia ciclabile - PROPOSTA
 - ... Ciclopeditonale - PROPOSTA DI MEDIO / LUNGO TERMINE
 - ITINERARI PEDONALI**
 - Itinerario pedonale esistente
 - ... Itinerario pedonale - PROPOSTA / da adeguare
 - ... Itinerario pedonale - PROPOSTA DI MEDIO / LUNGO TERMINE
 - ... Itinerario pedonale realizzato dopo le analisi relative al Quadro Conoscitivo
 - Area pedonale esistente
 - ZTL
 - Zona 30 esistente
 - Zona 30 - PROPOSTA
 - Parchi pubblici
 - Centri di attrazione
 - Edifici Industriali
- POLI ATTRATTORI**
 - comune
 - polizia
 - scuola
 - asilo
 - parco giochi
 - chiesa
 - oratorio
 - cimitero
 - area di mercato
 - banca
 - biblioteca
 - centro sportivo
 - palestra
 - farmacia
 - poste
 - benzinaio
 - impianto smaltimento rifiuti



Rev. 03 giugno 2023 **Tavola 15.2**
scala 1:5.000



COMUNE DI VERTEMATE CON
MINOPRIO

PROVINCIA DI COMO

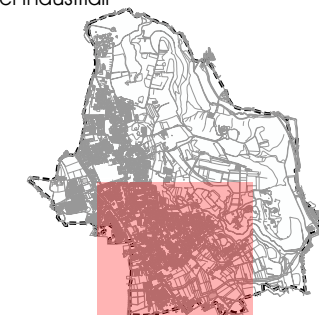
PGTU - PIANO GENERALE DEL TRAFFICO URBANO

FASE PROGETTUALE

RETE DEI PERCORSI PEDONALI E CICLABILI

BREVE PERIODO

- | | |
|---|--|
| <p>----- Confine comunale</p> <p>ITINERARI CICLABILI</p> <p>— Pista ciclopeditonale</p> <p>... Pista ciclopeditonale - PROPOSTA</p> <p>- - - Corsia ciclabile - PROPOSTA</p> <p>... Ciclopeditonale - PROPOSTA DI MEDIO / LUNGO TERMINE</p> <p>ITINERARI PEDONALI</p> <p>— Itinerario pedonale esistente</p> <p>... Itinerario pedonale - PROPOSTA / da adeguare</p> <p>... Itinerario pedonale - PROPOSTA DI MEDIO / LUNGO TERMINE</p> <p>... Itinerario pedonale realizzato dopo le analisi relative al Quadro Conoscitivo</p> <p>Area pedonale esistente</p> <p>ZTL</p> <p>Zona 30 esistente</p> <p>Zona 30 - PROPOSTA</p> <p>Parchi pubblici</p> <p>Centri di attrazione</p> <p>Edifici Industriali</p> | <p>POLI ATTRATTORI</p> <p>comune</p> <p>polizia</p> <p>scuola</p> <p>asilo</p> <p>parco giochi</p> <p>chiesa</p> <p>oratorio</p> <p>cimitero</p> <p>area di mercato</p> <p>banca</p> <p>biblioteca</p> <p>centro sportivo</p> <p>palestra</p> <p>farmacia</p> <p>poste</p> <p>benzinaio</p> <p>impianto smaltimento rifiuti</p> |
|---|--|



Rev . 03

giugno 2023

Tavola 15.3

scala 1:5.000



Via Giuseppe Ferrari, 39 - 20900 Monza (MB)
Tel +39 039 00 237 - Fax +39 039 23 14 017
e-mail: ufficio.tecnico@trmgroupp.it



COMUNE DI VERTEMATE CON MINOPRIO

PROVINCIA DI COMO

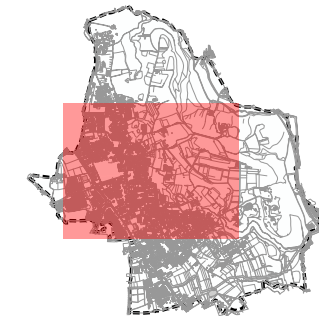
PGTU - PIANO GENERALE DEL TRAFFICO URBANO

FASE PROGETTUALE

RETE DEI PERCORSI PEDONALI E CICLABILI

MEDIO / LUNGO PERIODO

- Confine comunale
 - ITINERARI CICLABILI**
 - Pista ciclopedonale
 - ... Pista ciclopedonale - PROPOSTA
 - - - Corsia ciclabile - PROPOSTA
 - ... Ciclopedonale - PROPOSTA DI MEDIO / LUNGO TERMINE
 - ITINERARI PEDONALI**
 - Itinerario pedonale esistente
 - ... Itinerario pedonale - PROPOSTA / da adeguare
 - ... Itinerario pedonale - PROPOSTA DI MEDIO / LUNGO TERMINE
 - ... Itinerario pedonale realizzato dopo le analisi relative al Quadro Conoscitivo
 - Area pedonale esistente
 - ZTL
 - Zona 30 esistente
 - Zona 30 - PROPOSTA
 - Parchi pubblici
 - Centri di attrazione
 - Edifici Industriali
-
- POLI ATTRATTORI**
 - comune
 - polizia
 - scuola
 - asilo
 - parco giochi
 - chiesa
 - oratorio
 - cimitero
 - area di mercato
 - banca
 - biblioteca
 - centro sportivo
 - palestra
 - farmacia
 - poste
 - benzinaio
 - impianto smaltimento rifiuti



Rev. 03 giugno 2023 **Tavola 15B**
scala 1:5.000







COMUNE DI VERTEMATE CON
MINOPRIO

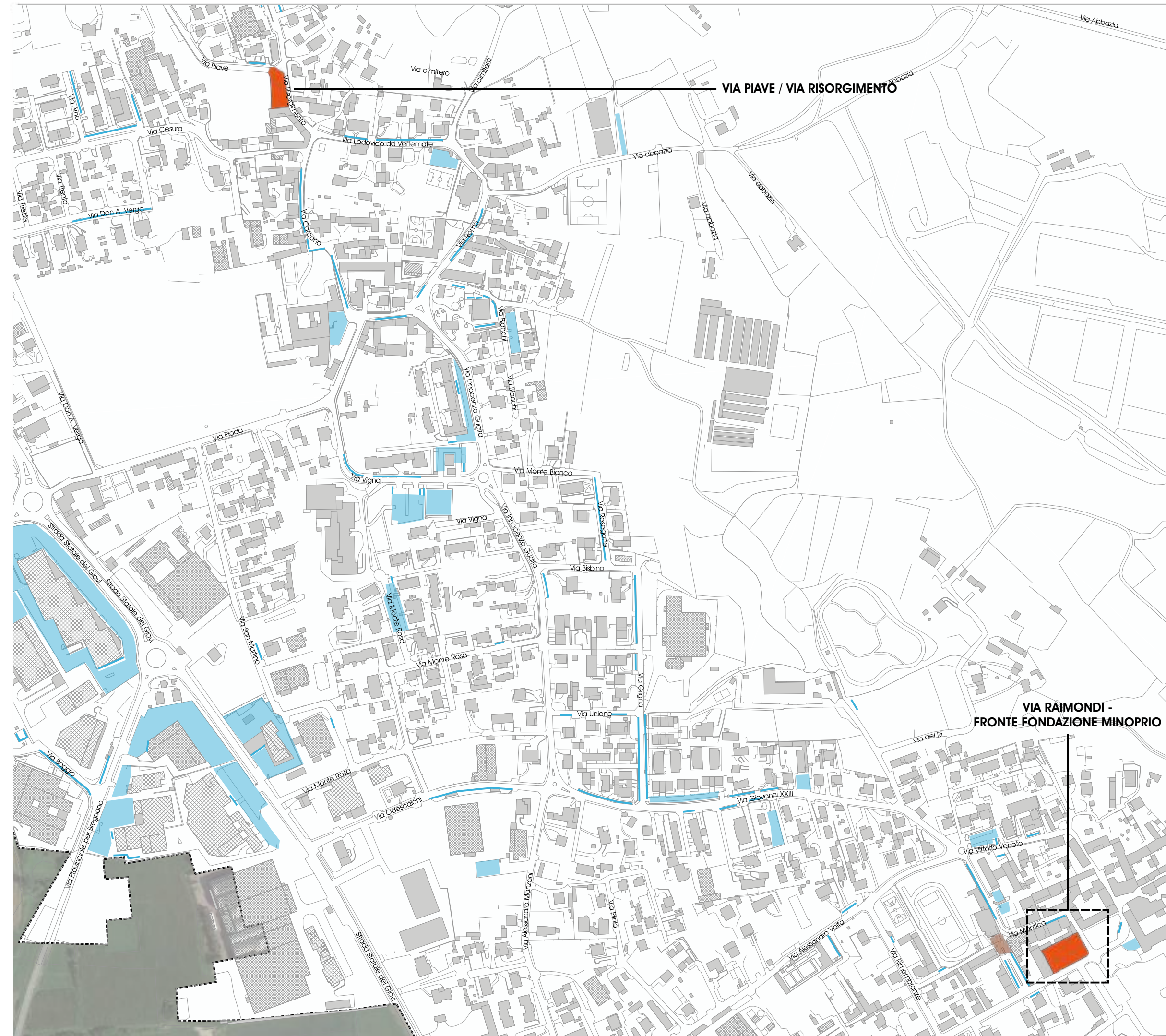
PROVINCIA DI COMO

PGTU - PIANO GENERALE DEL TRAFFICO URBANO

FASE PROGETTUALE

AREE DI SOSTA DA REGOLAMENTARE

- Confine comunale
-  Area pedonale
-  Aree parcheggio da regolamentare
-  Tratti di sosta esistenti
-  Aree di sosta esistenti



VIA RAIMONDI -
FRONTE FONDAZIONE MINOPRIO

Rev . 02

giugno 2023

Tavola 16

scala 1:12.000



Via Giuseppe Ferrari, 39 - 20900 Monza (MB)
Tel +39 039 00 237 - Fax +39 039 23 14 017
e-mail: ufficio.tecnico@trmgroupp.it