

- AREE ANTROPIZZATE**
- Tessuto residenziale denso
  - Tessuto residenziale mediamente denso
  - Tessuto residenziale discontinuo
  - Tessuto residenziale rado o sparso
  - Cascine
  - Cantieri
  - Servizi pubblici e privati
  - Aree verdi urbane
  - Aree sportive e ricreative
  - Insediamenti industriali, artigianali e commerciali
  - Insediamenti produttivi agricoli
  - Impianti tecnologici
  - 12125
  - 12126
  - 123
  - 124
  - Cave
  - Discariche
  - Aree degradate, non utilizzate, non vegetate
  - Reti stradali, ferroviari e spazi accessori
  - Confine comunale Vertemate con Minoprio
  - Confine comunale altri comuni

Comune di Vertemate con Minoprio  
Provincia di Como

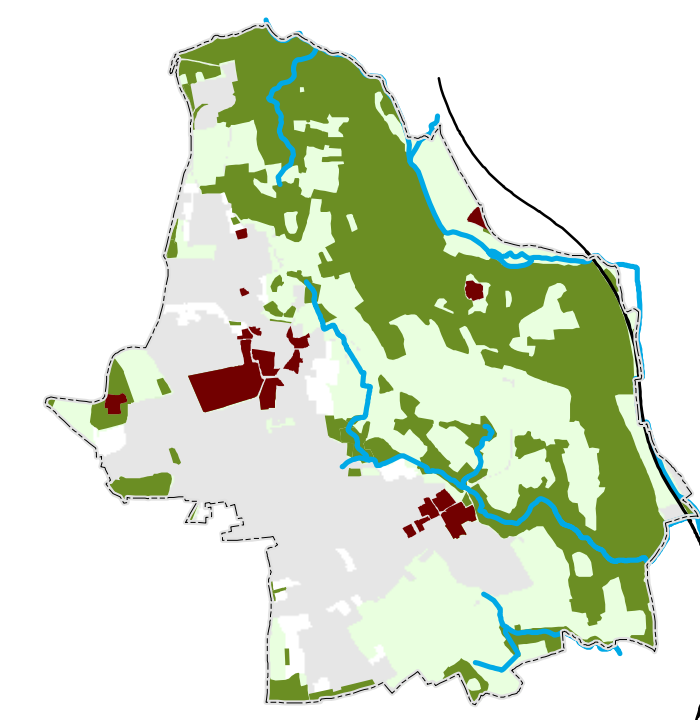
**PGT**

**Documento di Piano**

**A.2.5a**

**Carta dell'uso del suolo urbanizzato (DUSAF 2018)**

Scala 1:10.000



Professionista incaricato:  
architetto Fabrizio Ottolini

Maggio 2023