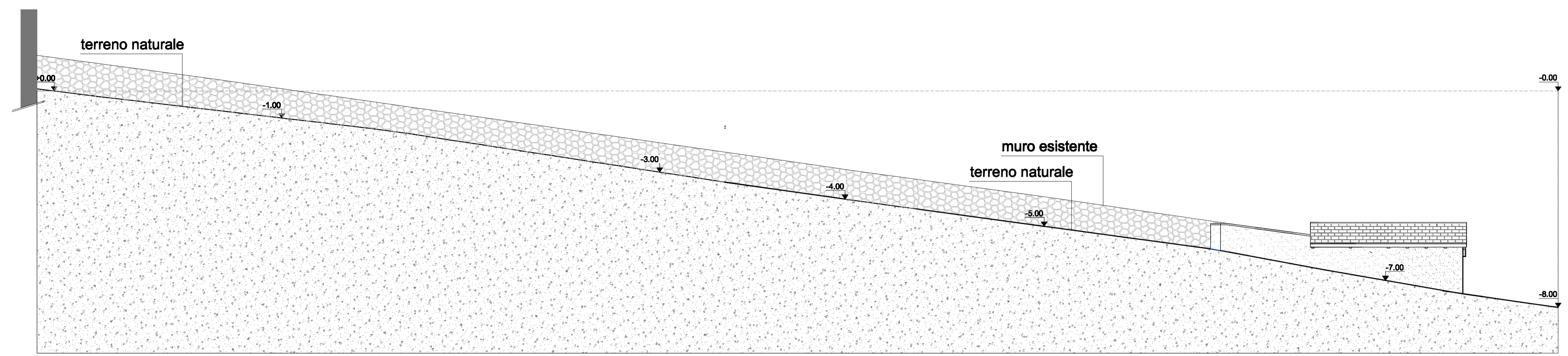
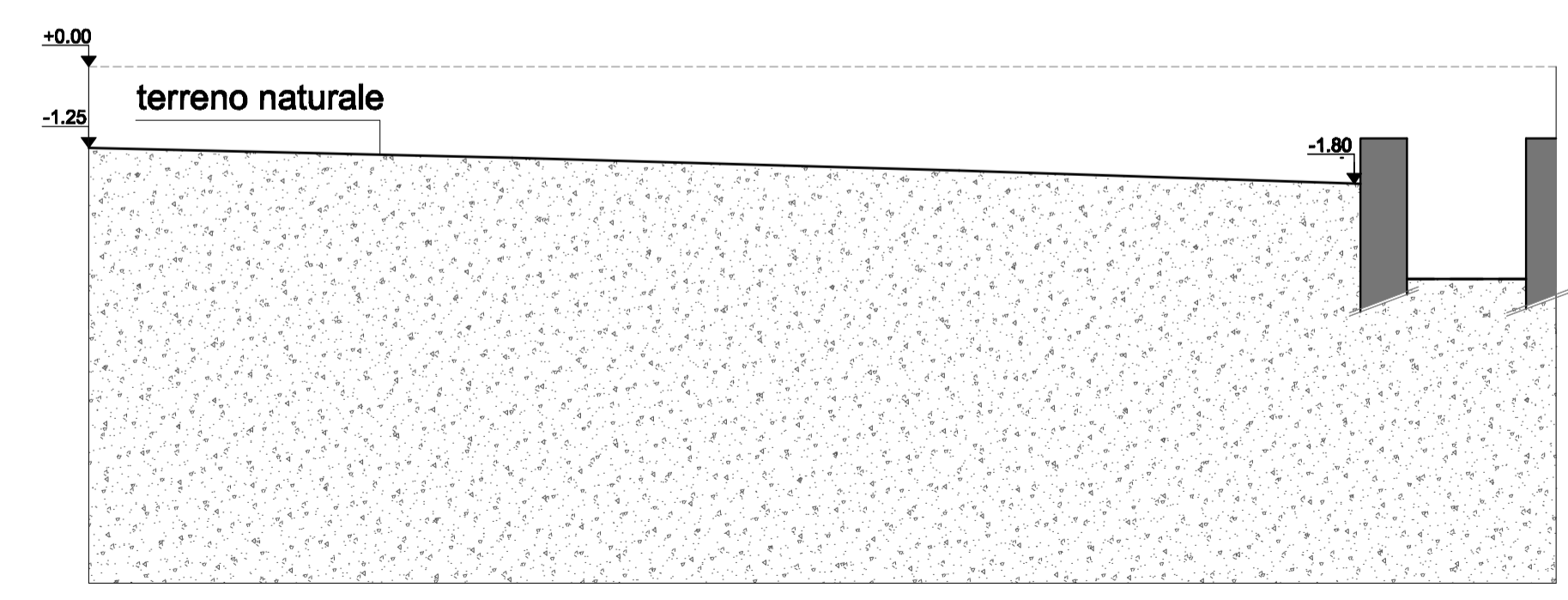


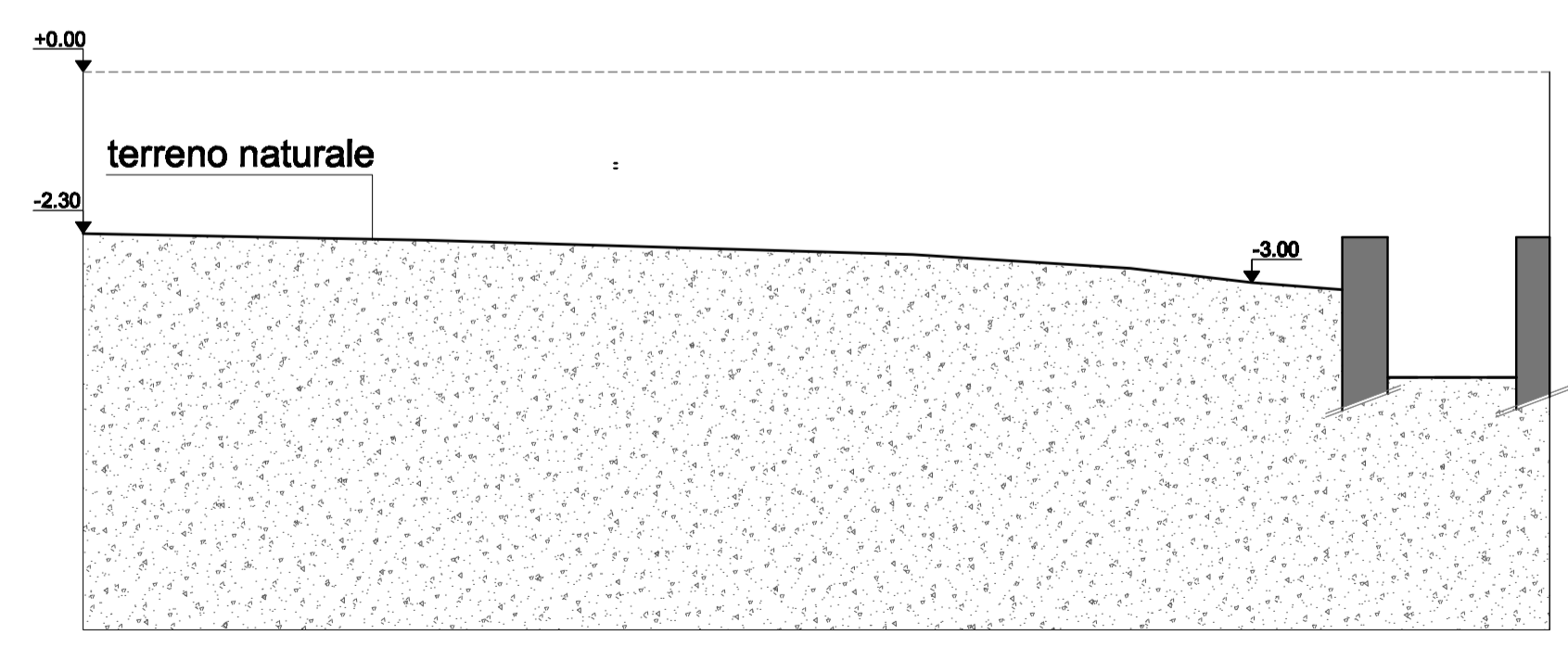
# - SEZIONI TERRENO ESISTENTE -



**SEZIONE A-A**



**SEZIONE B-B**



**SEZIONE C-C**

STUDIO MASCIOCCHI ARCHITETTI ASSOCIATI di dott. arch. ANNALISA MASCIOCCHI e di dott. arch. CRISTINA MASCIOCCHI P.zza del Popolo, 14 - 22100 COMO Tel. 031/302179 Fax 031/302360 C.F./P.IVA 02244320137	<b>ELABORATI:</b>  <b>SEZIONI TERRENO ESISTENTE</b>	<b>SCALA:</b>  1 : 100	<b>DATA:</b>  08/2012	<b>2</b>
<b>OGGETTO</b>	<b>PIANO ATTUATIVO - RFR-3 EDILIZIA RESIDENZIALE CONVENZIONATA</b>			
<b>RICHIEDENTE</b>	<b>TREMEZZO SRL - VIA CARLO GIUSEPPE MERLO - MILANO-</b>			
<b>PROGETTISTA</b>	<b>ARCH. ANNALISA MASCIOCCHI</b>			