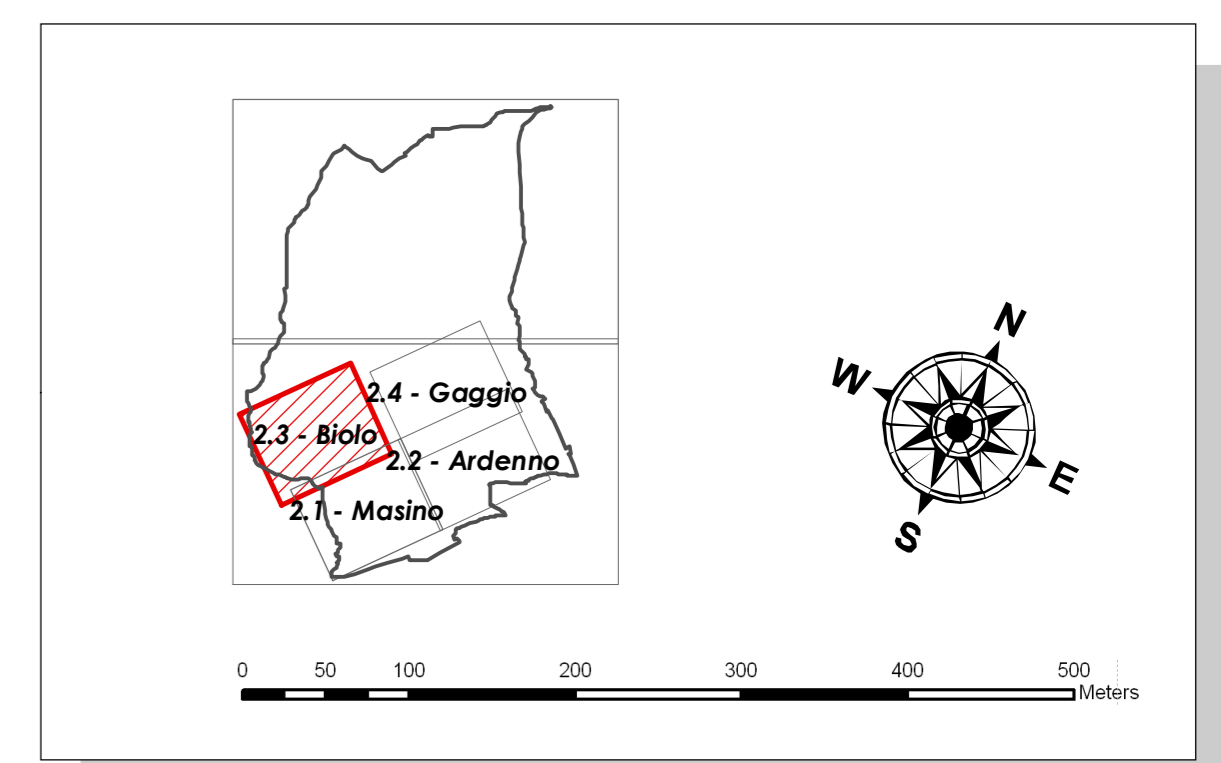


- Confine comunale
- Fasce di pertinenza infrastrutturate (art. 3 DPR 142/04)**
- Fascia A - 100 m
- Fascia B - 150 m
- Fasce di pertinenza ferroviaria (art. 3 DPR 459/98)**
- Fascia A - 100 m
- Fascia B - 150 m
- Classi acustiche**
- Classe I - Aree particolarmente protette
- Classe II - Aree destinate ad uso prevalentemente residenziale
- Classe III - Aree di tipo misto
- Classe IV - Aree di intensa attività umana
- Classe V - Aree prevalentemente industriali

Classi di destinazione d'uso del territorio	Valori limite assoluti di emissione - L <sub>eqdB(A)</sub>	
	Diurno	Notturno
<b>classe I</b> <i>aree particolarmente protette</i>	50	40
<b>classe II</b> <i>aree prevalentemente residenziali</i>	55	45
<b>classe III</b> <i>aree di tipo misto</i>	60	50
<b>classe IV</b> <i>aree di intensa attività umana</i>	65	55
<b>classe V</b> <i>aree prevalentemente industriali</i>	70	60
<b>classe VI</b> <i>aree esclusivamente industriali</i>	70	70



**COMUNE DI ARDENNO** **UADO**

**CLASSIFICAZIONE ACUSTICA DEL TERRITORIO COMUNALE**

**CLASSIFICAZIONE ACUSTICA DEL TERRITORIO COMUNALE**

SCALA: 1:2.000  
 DATA: LUGLIO 2005  
 AGGIORNAMENTI: APRILE 2010

QUESTO DISEGNO NON PUO' ESSERE RIPRODOTTO NE COMUNICATO A TERZI SENZA LA NOSTRA APPROVAZIONE

**Dot. Ing. PIETRO MASPE**  
**ARCHITETTURA E URBANISTICA**

**A6**  
 Quadro 2.3