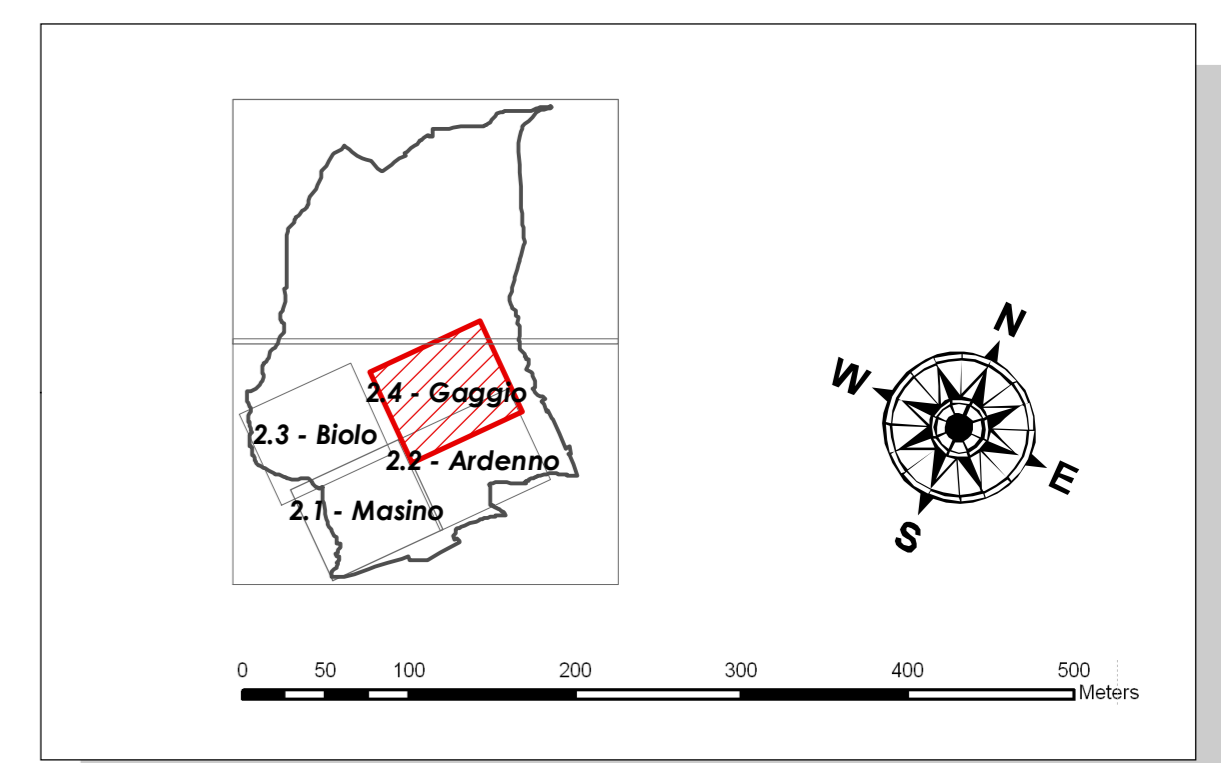


- Confine comunale
- Fasce di pertinenza infrastrutture (art. 3 DPR 142/04)**
- Fascia A - 100 m
- Fascia B - 150 m
- Fasce di pertinenza ferroviaria (art. 3 DPR 459/98)**
- Fascia A - 100 m
- Fascia B - 150 m
- Classi acustiche**
- Classe I - Aree particolarmente protette
- Classe II - Aree destinate ad uso prevalentemente residenziale
- Classe III - Aree di tipo misto
- Classe IV - Aree di intensa attività umana
- Classe V - Aree prevalentemente industriali

Classi di destinazione d'uso del territorio	Valori limite assoluti di emissione - L _{eqdB(A)}	
	Diurno	Notturno
classe I aree particolarmente protette	50	40
classe II aree prevalentemente residenziali	55	45
classe III aree di tipo misto	60	50
classe IV aree di intensa attività umana	65	55
classe V aree prevalentemente industriali	70	60
classe VI aree esclusivamente industriali	70	70



COMUNE DI ARDENNO **UADO**

CLASSIFICAZIONE ACUSTICA DEL TERRITORIO COMUNALE

CLASSIFICAZIONE ACUSTICA DEL TERRITORIO COMUNALE

SCALA: 1:2.000
 DATA: LUGLIO 2005
 AGGIORNAMENTI: APRILE 2010

Det. Ing. PIETRO MASPE
S.I.A. ARCHITETTURA INGEGNERIA URBANISTICA

QUESTO DISEGNO NON PUO' ESSERE RIPRODOTTO NE COMUNICATO A TERZI SENZA LA NOSTRA APPROVAZIONE