

QUADRO DEI DISSESTI IDROGEOLOGICI PAI AGGIORNATO (SIT Regione Lombardia)

Aree soggette ai vincoli art. 9 N.d.A. PAI

Frane

- Area di frana quiescente (Fa)
- Area di frana quiescente non perimetrata (Fa)

Valanghe

- Area a pericolosità molto elevata o elevata non perimetrata (Va)

Trasporto di massa sui conoidi

- Area di conoide attivo non protetta (Ca)
- Area di conoide non recentemente attivatosi o completamente protetta (Cn)

Fasce fluviali

- Area interessata delle fasce fluviali A e B
- Area interessata dalla fascia fluviale C
- Limite della fascia B di progetto

Aree a rischio idrogeologico molto elevato (PS 267 PAI, artt. 49, 50)

- Trasporto in massa sui conoidi Zona 1
- Trasporto in massa sui conoidi Zona 2
- Frane Zona 1
- Frane Zona 2

AREE DI SALVAGUARDIA DELLE CAPTAZIONI AD USO IDROPOTABILE (artt. 21 d.lgs. 152/1999, mod. art. 5 d.lgs. 258/2000)

- Limite delle zone di rispetto di sorgenti e pozzi utilizzati dagli acquedotti pubblici
- Zone di tutela assoluta di sorgenti e pozzi utilizzati dagli acquedotti pubblici

VINCOLI DI POLIZIA IDRAULICA

(Regolamento di polizia idraulica comunale; artt. 59, 96, 97, 98 R.d. 523/1904)

- Fasce di rispetto dei corsi d'acqua (reticolo idrico principale e minore)

- Ambiti urbani consolidati
- Aree pubbliche e di uso pubblico per la residenza
- Aree per servizi tecnologici

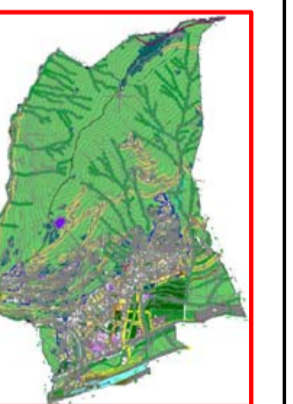
Documento di piano 2008



**COMUNE DI ARDENNO**  
(Provincia di Sondrio)

**Piano di Governo del Territorio  
PGT**

**4) PREVISIONI DI PIANO**  
Carta dei vincoli ai sensi della D.G.R. 8/1566/05:  
**1:10.000**



ADOTTATO DAL CONSIGLIO COMUNALE CON DELIBERA n° DEL  
APPROVATO DAL CONSIGLIO COMUNALE CON DELIBERA n° DEL  
PUBBLICATO SUL B.U.R.L. IL

IL PROGETTISTA

IL SEGRETARIO

IL SINDACO