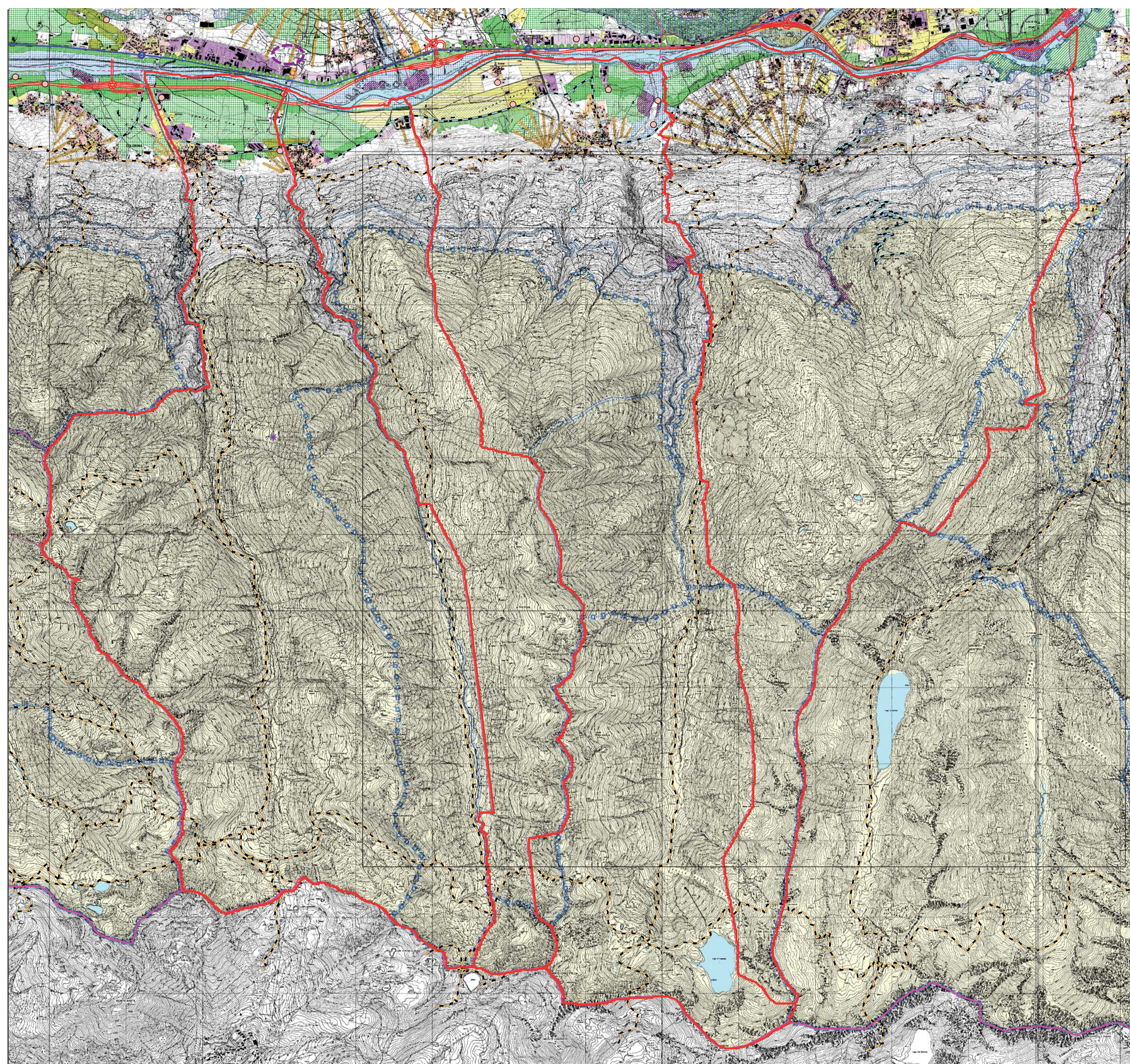


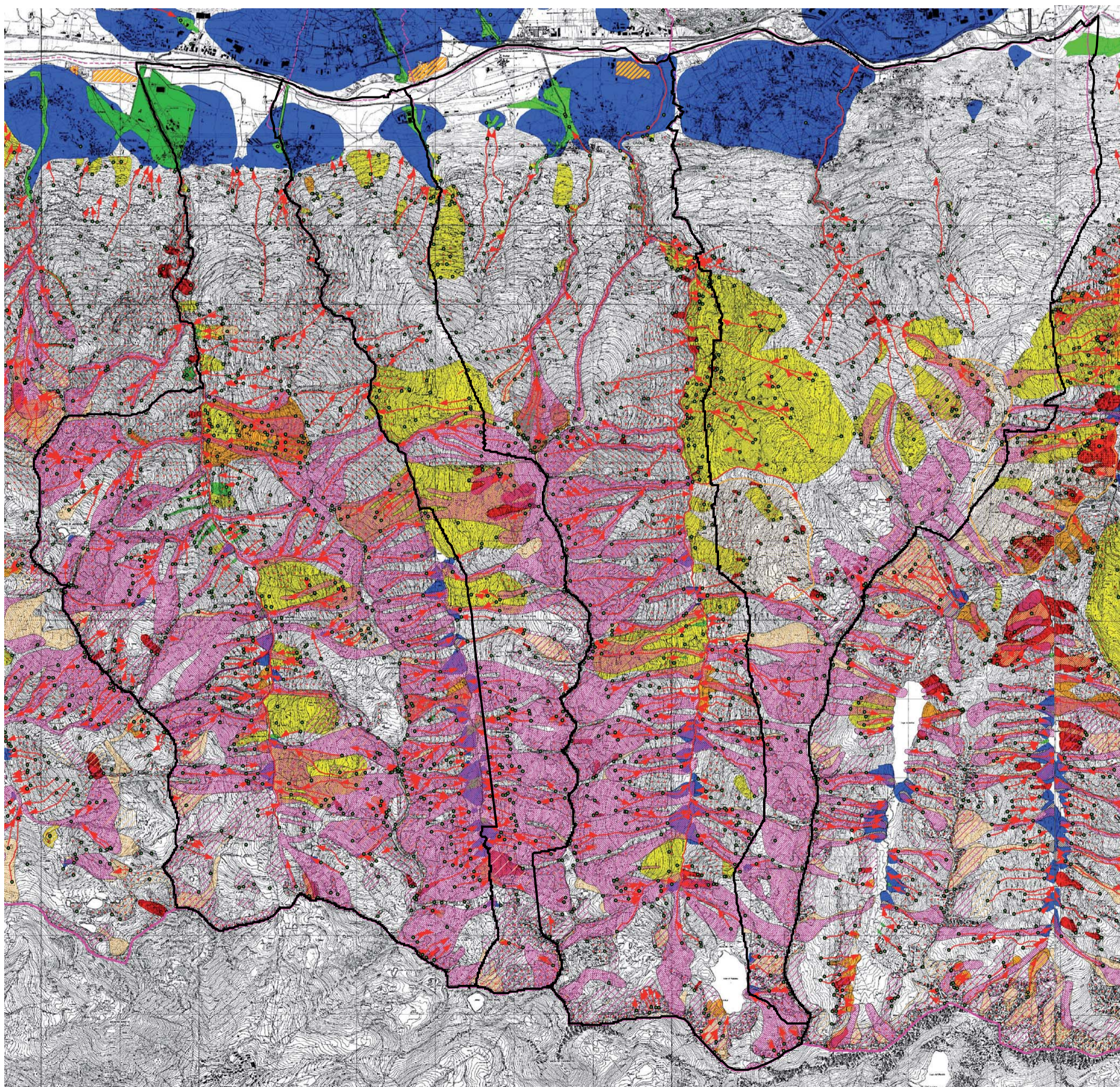
PTCP: Previsioni progettuali strategiche



LEGENDA:

- Confine provinciale
 - Confine di Comunità Montana
 - Confine comunale
- L'ambiente ed il paesaggio**
- Parco nazionale istituito L.E.-6.1.9
 - Parco regionale istituito L.E.-6.1.9
 - Riserve e monumenti naturali istituiti e proposti L.E.-6.1.9
 - Parchi locali di interesse sovracomunale istituiti L.E.-6.1.9
 - Parchi locali di interesse sovracomunale proposti L.E.-6.1.9
 - Ambiti agricoli strategici
 - Varchi ineditabili L.E.-5.5.4
 - Varchi consigliati L.E.-5.5.4
 - Arece di naturalità fluviale L.E.-5.1.1
 - Terrazzamenti L.E.-5.1.1
 - Conoidi L.E.-5.1.1
 - Cascate L.E.-5.1.1
 - Arece di particolare interesse naturalistico e paesistico L.E.-5.1.1
 - Viste attive L.E.-3.4.3
 - Viste passive L.E.-3.4.3
 - Tratti di strade panoramiche L.E.-3.4.2
 - Arece di degrado L.E.-4.1.1 e L.E.-4.1.2
 - Interventi di schermatura
 - Itinerari di interesse paesistico-turistico-storico
 - Strada panoramica del terziere inferiore esistente L.E.-4.2.2
 - Strada panoramica del terziere inferiore di progetto L.E.-4.2.2
 - Siti di interesse comunitario (SIC) L.E.-4.2.1
 - Zone a protezione speciale (ZPS) L.E.-4.2.3
 - Bellezze d'insieme L.E.-4.1.4
- Le infrastrutture a rete**
- Strade (tracciati SS 36 e SS 38 della progettazione regionale):
- Fuori terra
 - Galleria
 - Sottopassi
 - Nuovi tracciati proposti
- Ferrovie**
- Esistente
 - Nuovo tracciato proposto fuori terra
 - Nuovo tracciato proposto in galleria
 - Nuovo tracciato proposto su viadotto
 - Stazione/Scalo esistenti
 - Stazione/Scalo previsti
 - Scalo merci previsto
- Aeroporto di Sondrio
- Rete dei sentieri e delle piste ciclabili**
- Sentieri di interesse provinciale L.E.-3.4.1
 - Pista ciclabile esistente L.E.-3.4.1
 - Pista ciclabile da integrare L.E.-3.4.1
 - Allevamenti intensivi esistenti L.E.-4.1.3
- Gli insediamenti ed i servizi**
- Industria ed artigianato di espansione di livello sovracomunale**
- Arece di espansione
 - Ambiti indicativi
- Servizi di livello intercomunale**
- Arece o edifici destinati ad importanti nuove localizzazioni
 - IS Istruzione superiore
 - H Ospedale
 - T Tribunale
 - Arece scistiche L.E.-4.1.2
- Previsioni urbanistiche**
- Residenziale esistente
 - Residenziale espansione
 - Produttivo esistente
 - Produttivo espansione
 - Polifunzionale
 - Commerciale/Dirizionale
 - Turistico/Ricettivo
 - Verde privato
 - Servizi pubblici
 - Servizi pubblici sovracomunali
 - Infrastrutture
 - Facce e arece di rispetto

PTCP: Elementi conoscitivi dell'assetto geologico



Previsioni Urbanistiche

Inventario fenomeni franosi - IFFI 2007

- Crollo/Ribaltamento
- Scivolamento rotazionale/traslattivo
- Colamento lento
- Colamento rapido
- Complesso
- Non determinato
- D.G.P.V. (deformazioni gravitative profonde di versante)
- Arece soggette a crolli/ribaltamenti diffusi
- Arece soggette a frane superficiali diffuse
- Conoidi
- Frane lineari
- Punto identificativo del fenomeno franoso
- Reti di monitoraggio

Valanghe

Sistema informativo regionale delle valanghe - SIRVAL

- Siti valanghivi di rilevamento**
- Valanghe
 - Zone pericolose
 - Possibili continuationi
 - Zone presunte pericolose
- Siti valanghivi da fotointerpretazione**
- Valanghe
 - Zone pericolose
 - Possibili continuationi
 - Zone presunte pericolose

LEGENDA:

- Confine provinciale
- Confine di Comunità Montana
- Confine comunale
- Ambiti estrattivi di cava Legge Regionale 8 agosto 1998 n. 14
 - Lapidei
 - Sabbie e ghiaie
 - Pietrisco
- Concessioni minerarie
 - Concessioni minerarie
- Concessioni minerali/termali
 - Concessioni minerali
 - Sorgenti
- Cave cessate
 - Cave cessate

Regione Lombardia Provincia di Sondrio

Comune di Fusine Comune di Cedrasco Comune di Caiolo Comune di Albosaggia

PGTI
PIANO DI GOVERNO DEL TERRITORIO INTEGRATO

PIANO DI GOVERNO DEL TERRITORIO
Comune di Fusine

DOCUMENTO DI PIANO

DP -C17 PIANIFICAZIONE SOVRA-COMUNALE
ESTRATTI PTCP- RECEPIMENTO PTCP

Ottobre 2010

CPU engineering s.r.l.
Sede a Orzinuovi (BS) Via Obici, 14
Tel. 050 941567 Fax. 050 944121
cpu.servizi@gmail.com www.cpuservizi.it
CPU ENGINEERING COMPOSTA DA
Arch. Alessandro Magli (Direttore Tecnico)
Arch. Giuliano Zani
Arch. Elvira Ambrogi
Avv. Luca Magli
Ing. Valentina Lombardi
Urb. Roberta Arrighini
Urb. Elena Alazzi
Urb. Elisa Molari
Urb. Andrea Cavazzoni
Geom. Vittorio Saini
Urb. Matteo Capuzzi

E CON
Arch. Paola Ceriali
Arch. Daniela Marini
Arch. Michela Gadaldi

STUDIO TECNICO DI PROGETTAZIONE
OTTAVIO SALA
Via Roma 7, Castrezzato (BS)
Tel./fax. 050 76495 @ salaottavio@libero.it

Arch. Ottavio Sala
CON
Geom. Maurizio Rocco
Urb. Alessandro Sala

IL SINDACO
IL SEGRETARIO

ADOZIONE
Deliberazione C.C. del _____

APPROVAZIONE
Deliberazione C.C. del _____