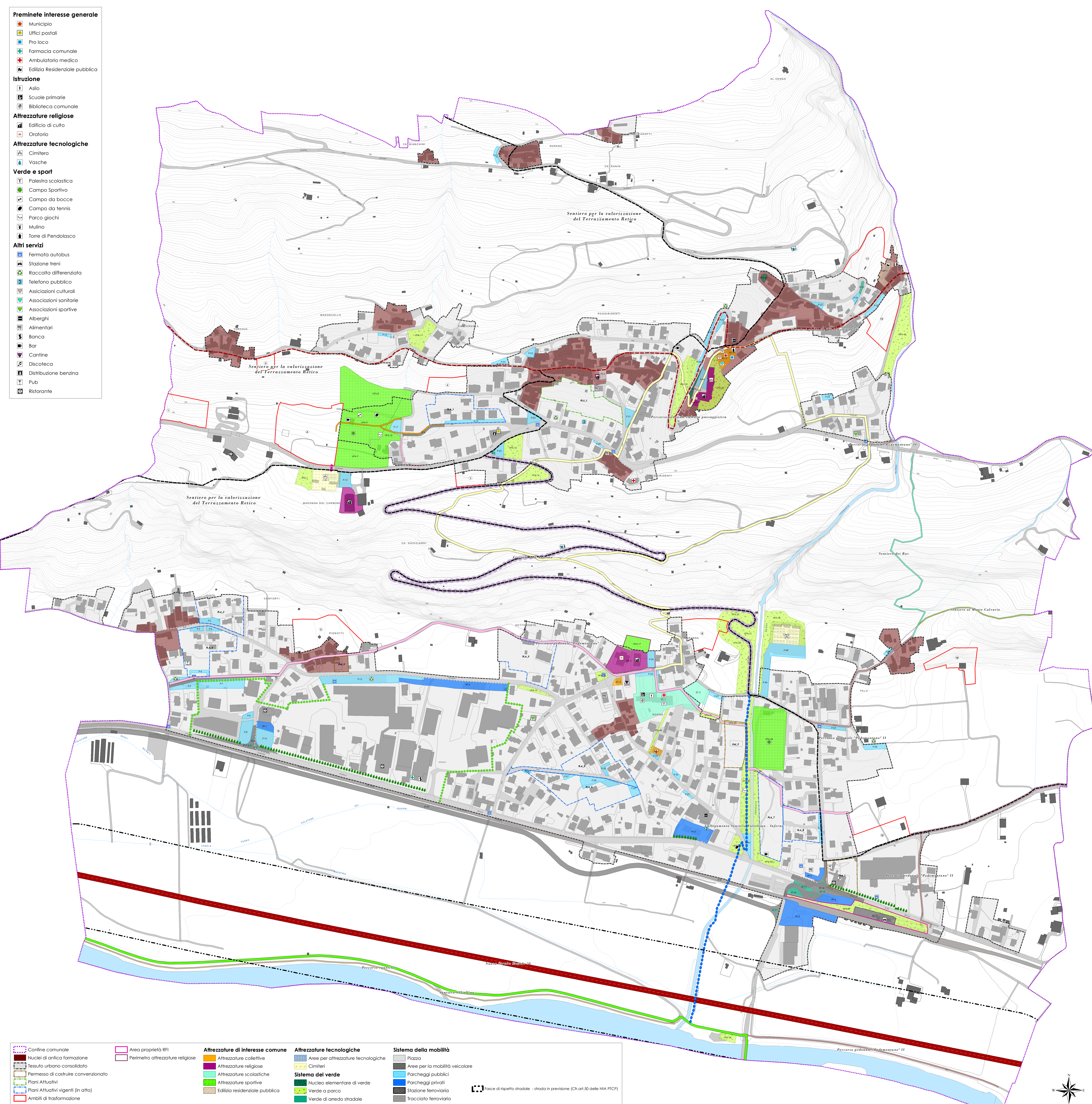


- Premine interesse generale**
- Municipio
 - Uffici postali
 - Pro loco
 - Farmacia comunale
 - Ambulatorio medico
 - Edilizia Residenziale pubblica
- Istruzione**
- Asilo
 - Scuole primarie
 - Biblioteca comunale
- Attrezzature religiose**
- Edificio di culto
 - Oratorio
- Attrezzature tecnologiche**
- Cimitero
 - Vasche
- Verde e sport**
- Palestra scolastica
 - Campo sportivo
 - Campo da bocce
 - Campo da tennis
 - Parco giochi
 - Mulino
 - Torre di Pendolasco
- Altri servizi**
- Fermata autobus
 - Stazione treni
 - Raccolta differenziata
 - Telefono pubblico
 - Associazioni culturali
 - Associazioni sanitarie
 - Associazioni sportive
 - Alberghi
 - Alimentari
 - Banca
 - Bar
 - Cantine
 - Discoteca
 - Distribuzione benzina
 - Pub
 - Ristorante



- LEGENDA**
- Confine comunale
 - Nuclei di antica formazione
 - Tessuto urbano consolidato
 - Permesso di costruire convenzionato
 - Piani Attuativi
 - Piani Attuativi vigenti (in atto)
 - Ambiti di trasformazione
- Attrezzature di interesse comune**
- Attrezzature collettive
 - Attrezzature religiose
 - Attrezzature scolastiche
 - Attrezzature sportive
 - Edilizia residenziale pubblica
- Attrezzature tecnologiche**
- Aree per attrezzature tecnologiche
 - Cimiteri
- Sistema del verde**
- Nucleo elementare di verde
 - Verde a parco
 - Verde di arredo stradale
- Sistema della mobilità**
- Piazza
 - Aree per la mobilità veicolare
 - Parcheggi pubblici
 - Parcheggi privati
 - Stazione ferroviaria
 - Tracciato ferroviario
- Forse di rispetto stradale - strada in previsione (Cir.art.50 delle NIA PTCP)**
- Reti dei sentieri di alta valenza paesaggistica**
- Sentiero dei Vini - Circolo dell'Interno
 - Sentiero Valtellina
 - Collegamento tra Circolo dell'Interno e Sentiero Valtellina
 - Sentiero Valtellina - percorso equestre
 - Sentiero rurale del Retico
 - Percorso pedonale "Pedemontano"
- Sistema della mobilità**
- Viabilità principale in previsione SS 38 - Completamento tangenziale di Sondrio L.443/2001 (Cir.art.50 delle NIA PTCP)
 - Viabilità principale in previsione
 - Marciapiedi
- Opere di schemature verdi**
- Schemature di verde
 - Barriere verdi
- Sentiero per la valorizzazione del Terrazzamento Retico**
- Tracciato pedonale principale
 - Tracciato pedonale secondario

BINAGGIO	ASSESSORE ALL'AMBIENTE E AL TERRITORIO	SEGRETARIO COMUNALE	RESPONSABILE DEL SERVIZIO		COMUNE DI POGGIRIDENTI PROVINCIA DI SONDRIO	PGT
APPROVATO CON DELIBERAZIONE DEL CONSIGLIO COMUNALE N° _____ DEL _____				PUBBLICAZIONE SIA R.U.R.L. N° _____ DEL _____		
STUDIO MASPE ARCHITETTURA INGEGNERIA URBANISTICA		Via Alessi, 12 - Sondrio Tel. 0342 918 988 Fax 0342 974 037 e-mail: info@studiomaspes.it www.studiomaspes.it	GIAN ANDREA MASPE ARCHITETTO	PIETRO MASPE INGEGNERE		PIANO DEI SERVIZI ARGOMENTO TAVOLA: ATTREZZATURE PUBBLICHE E D'INTERESSE GENERALE- PLANIMETRIA D'INSIEME
					TAVOLA: S.01	QUADRO UNICO
					SCALA: 1:2000	DATA: GENNAIO 2010 AGG.: MAGGIO 2012