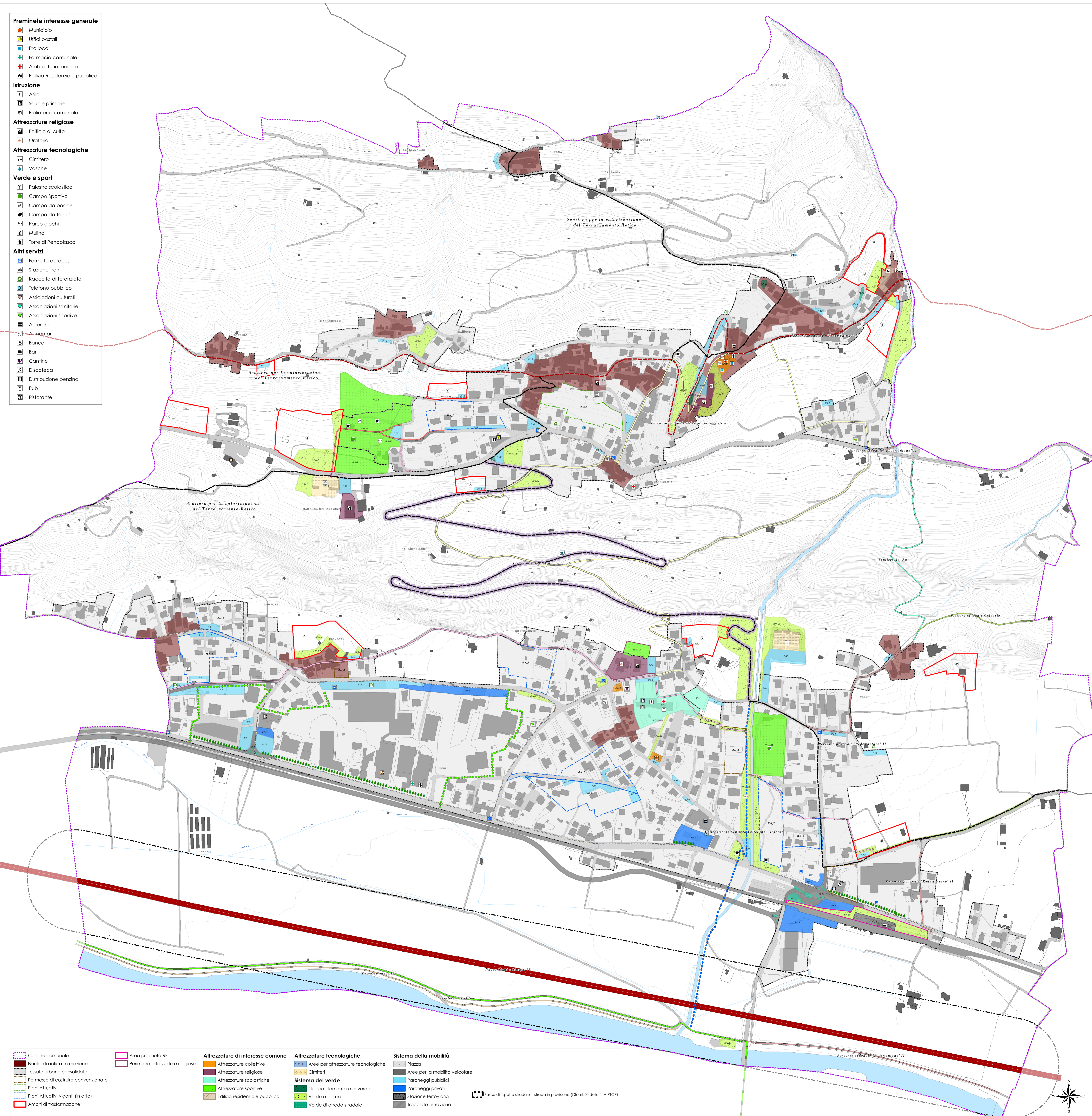


- Premesse interesse generale**
- Municipio
 - Uffici postali
 - Pro loco
 - Farmacia comunale
 - Ambulatorio medico
 - Edilizia Residenziale pubblica
- Istruzione**
- Asilo
 - Scuole primarie
 - Biblioteca comunale
- Attrezzature religiose**
- Edificio di culto
 - Oratorio
- Attrezzature tecnologiche**
- Cimitero
 - Vasche
- Verde e sport**
- Palestra scolastica
 - Campo Sportivo
 - Campo da bocce
 - Campo da tennis
 - Parco giochi
 - Mulino
 - Torre di Pendolasco
- Altri servizi**
- Fermata autobus
 - Stazione treni
 - Raccolta differenziata
 - Telefono pubblico
 - Associazioni culturali
 - Associazioni sanitarie
 - Associazioni sportive
 - Alberghi
 - Alimentari
 - Banca
 - Bar
 - Cantine
 - Discoteca
 - Distribuzione benzina
 - Pub
 - Ristorante



- LEGENDA**
- Contorno comunale**
- Nuclei di antica formazione
 - Tessuto urbano consolidato
 - Permesso di costruire convenzionato
 - Piani Attuativi
 - Piani Attuativi vigenti (in atto)
 - Ambiti di trasformazione
- Area proprietà RFI**
- Perimetro attrezzature religiose
- Attrezzature di interesse comune**
- Attrezzature collettive
 - Attrezzature religiose
 - Attrezzature scolastiche
 - Attrezzature sportive
 - Edilizia residenziale pubblica
- Attrezzature tecnologiche**
- Aree per attrezzature tecnologiche
 - Cimiteri
- Sistema del verde**
- Nucleo elementare di verde
 - Verde a parco
 - Verde di arredo stradale
- Sistema della mobilità**
- Piazza
 - Aree per la mobilità veicolare
 - Parcheeggi pubblici
 - Parcheeggi privati
 - Stazione ferroviaria
 - Tracciato ferroviario
- Fosce di rispetto stradale - strada in previsione (Cir.art.50 della NIA PTCP)**
- Reti dei sentieri di alta valenza paesaggistica**
- Sentiero dei Vini - Circolo dell'Interno
 - Sentiero Valtellina
 - Collegamento tra Circuito dell'Interno e Sentiero Valtellina
 - Sentiero Valtellina - percorso equestre
 - Sentiero rurale del Retico
 - Percorso pedonale "Pedemontano"
- Sistema della mobilità**
- Viabilità principale in previsione SS 38 - Completamento tangenziale di Sondrio L.443/2001 (Cir.art.50 della NIA PTCP)
 - Riqualificazione viabilità
 - Marciaipiedi
- Opere di schemature verdi**
- Schemature di verde
 - Barriere verdi
- Sentiero per la valorizzazione del Terrazzamento Retico**
- Tracciato pedonale principale
 - Tracciato pedonale secondario

BINAGGIO	ASSESSORE ALL'AMBIENTE E AL TERRITORIO	SEGRETARIO COMUNALE	RESPONSABILE DEL SERVIZIO		COMUNE DI POGGIRIDENTI PROVINCIA DI SONDRIO	PGT
APPROVATO CON DELIBERAZIONE DEL CONSIGLIO COMUNALE N° _____ DEL _____ PUBBLICAZIONE SIA R.U.R.L. N° _____ DEL _____					PIANO DEI SERVIZI	TAVOLA: S.02 QUADRO UNICO
	Via Alessi, 12 - Sondrio Tel. 0342 918 988 Fax 0342 971 037 e-mail: info@studiomaspes.it www.studiomaspes.it	GIAN ANDREA MASPE ARCHITETTO	PIETRO MASPE INGEGNERE	ARGOMENTO TAVOLA: ATTREZZATURE PUBBLICHE E D'INTERESSE GENERALE INCLUSE QUELLE NEGLI AMBITI DI TRASFORMAZIONE		SCALA: 1:2.000 DATA: GENNAIO 2010 AGG.: MAGGIO 2012