

LEGENDA

▭ Limite comunale

RETICOLO IDROGRAFICO

— Reticolo principale

— Reticolo minore

- - - Reticolo minore (tratto coperto)

— Reticolo minore (tratto intubato)

ELEMENTI ANTROPICI

● Sorgente

■ Serbatoio

■ Impianto di depurazione

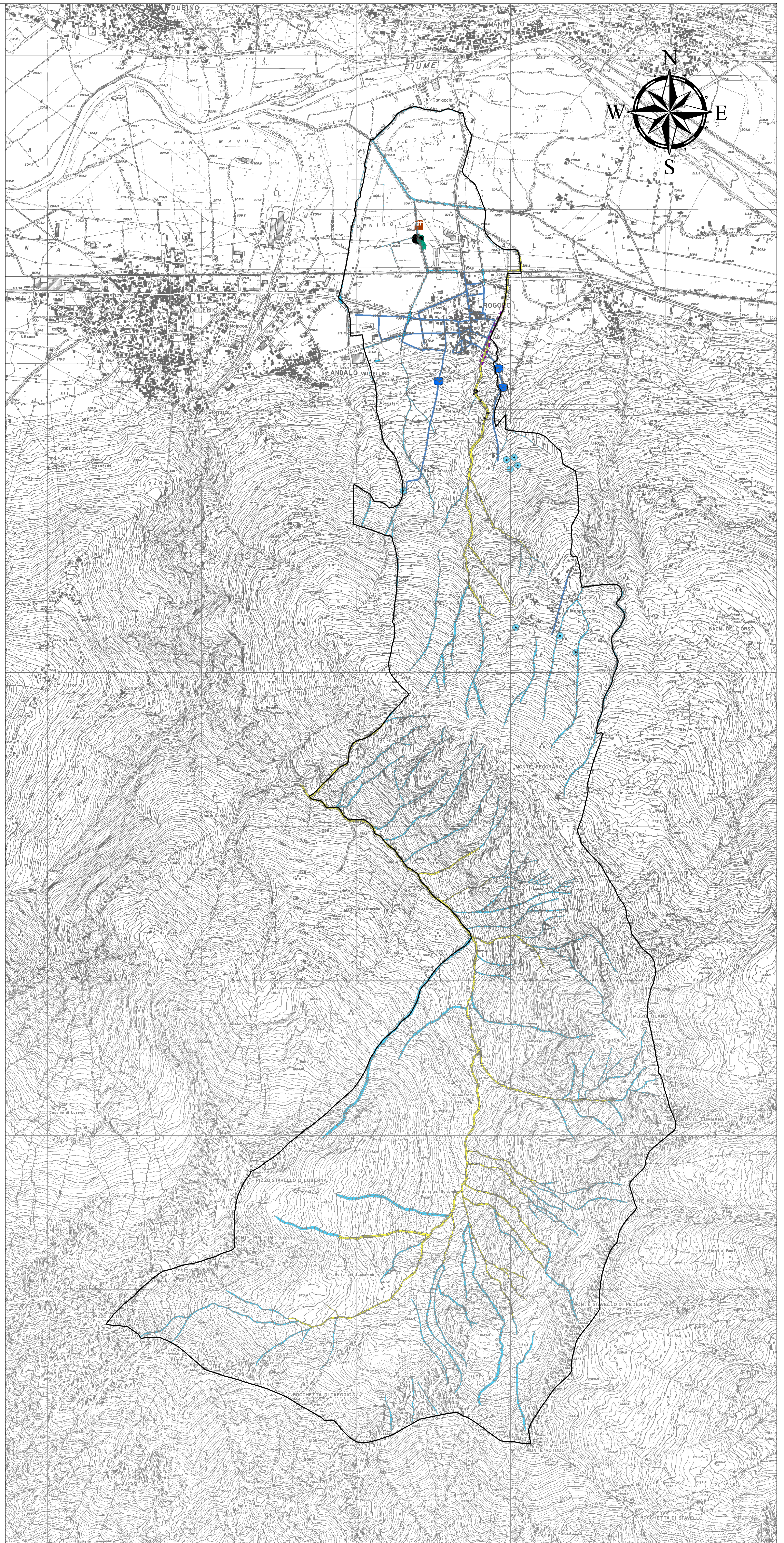
■ Derivazione di acqua ad uso elettrico

— Rete acquedottistica

OPERE DI REGIMAZIONE / DIFESA IDRAULICA

- - - Argine

▬ Briglie / Soglie



Regione Lombardia

PIANO DI GOVERNO DEL TERRITORIO

STUDIO DELLA COMPONENTE GEOLOGICA, IDROGEOLOGICA E SISMICA

COMUNE DI ROGOLO

- PROVINCIA DI SONDRIO -

CARTA DEGLI ELEMENTI IDROGRAFICI IDROLOGICI ED IDRAULICI

GeoTeAm

Studio di Geologia Tecnica
ed Ambientale
Dott. Geol. Claudio Degli
Via Villauco 11 - 23823 Colico (LC)
Tel. +39 0241 939111
www.studiogeoteam.com
tecnic@studiogeoteam.com

IL SINDACO:

IL SEGRETARIO:

DATA:

Giugno 2010

SCALA:

1:10.000

ALL.:

TAV.:

4