
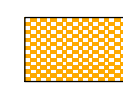


LEGENDA

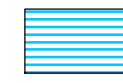
ELEMENTI TERRITORIALI

 Limite comunale

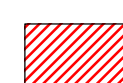
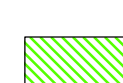

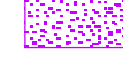

AREE VULNERABILI DAL PUNTO DI VISTA IDROGEOLOGICO

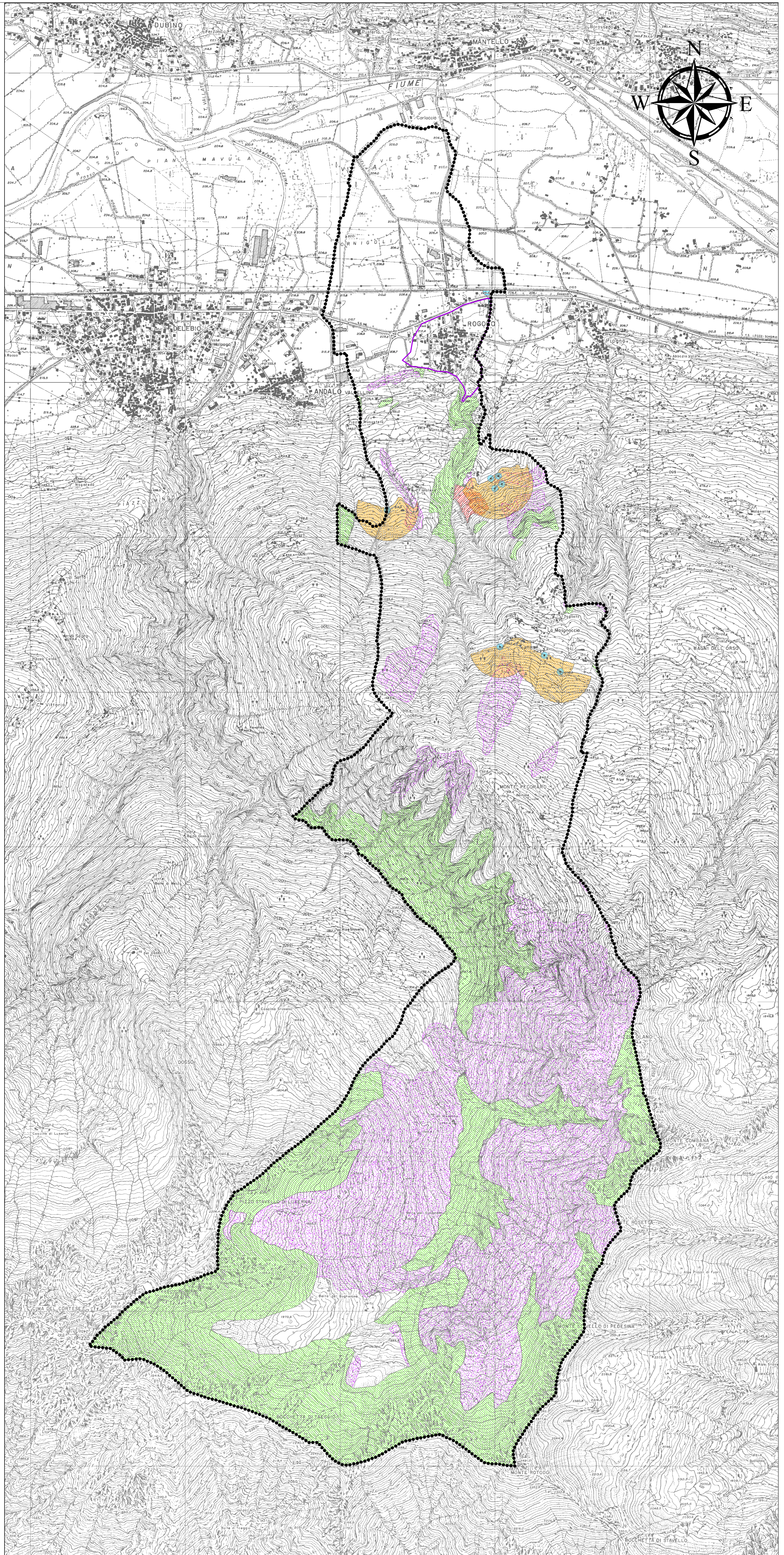
-  Tutela assoluta captazioni idropotabili (dlgs 258/2000)
-  Area di rispetto captazioni idropotabili (dlgs 258/2000)

AREE VULNERABILI DAL PUNTO DI VISTA IDRAULICO

 Aree potenzialmente inondabili individuate con criteri geomorfologici tenendo conto delle criticità derivanti da punti di debolezza delle strutture di contenimento quali tratti dei sponde in erosione, punti di possibile tracimazione, sopralluvionamenti, sezioni di deflusso insufficienti anche a causa delle presenze di depositi di materiale alluvionale in alveo o in sua prossimità; nonché aree adiacenti ai corsi d'acqua da mantenere a disposizione per consentire l'accessibilità per interventi di manutenzione e per la realizzazione di interventi di difesa.

AREE PERICOLOSE PER INSTABILITÀ VERSANTI

-  Aree di frana attiva
-  Aree di frana quiescente
-  Aree potenzialmente instabili che presentano condizioni fisiche e morfologiche al limite della stabilità
-  Limite conoide
-  Valanghe



 Regione Lombardia

PIANO DI GOVERNO DEL TERRITORIO
STUDIO DELLA COMPONENTE GEOLOGICA, IDROGEOLOGICA E SISMICA

COMUNE DI ROGOLO
-PROVINCIA DI SONDRIO-

CARTA DI SINTESI

GeoTeAm
Studio di Geologia Tecnica ed Ambientale
Dott. Geol. Claudio Degliati
Via Villatico 11 - 23823 Colere (LC)
Tel. +39 0241 932011
www.studiogeoam.com
tecnic@studiogeoam.com



IL SINDACO:

IL SEGRETARIO:

DATA:
Giugno 2010

SCALA:
1:10.000

ALL.:

TAV.:
8