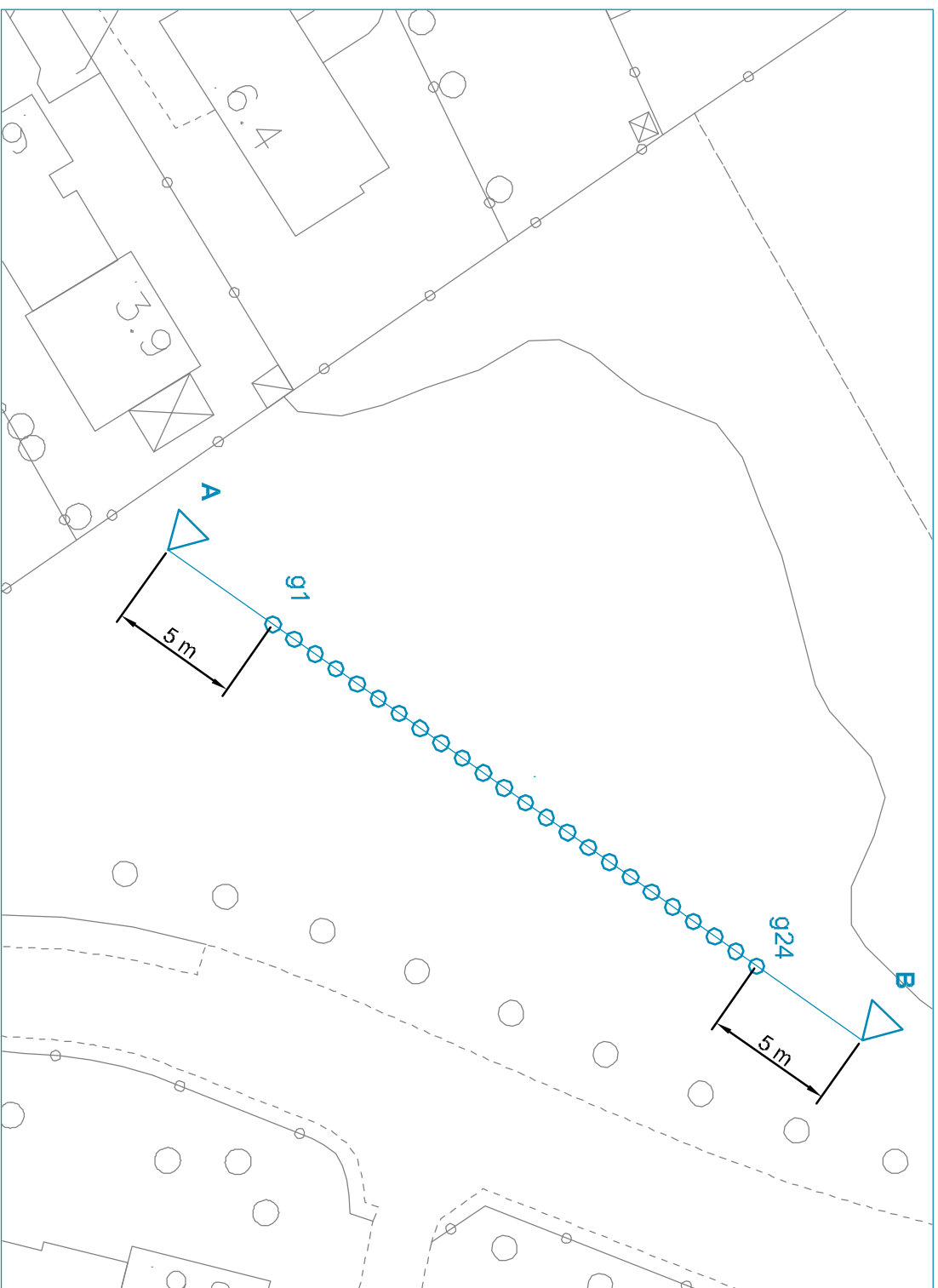


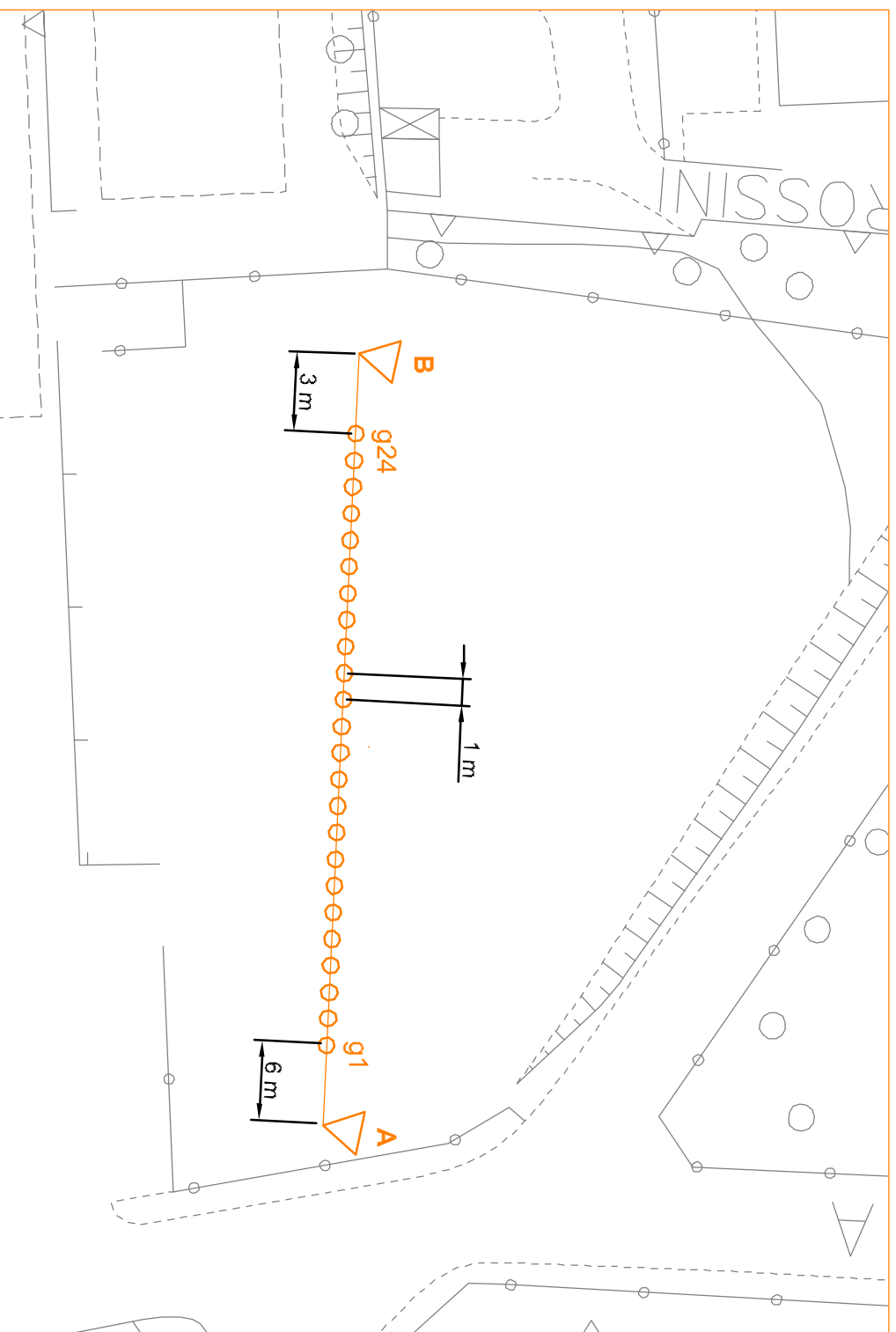
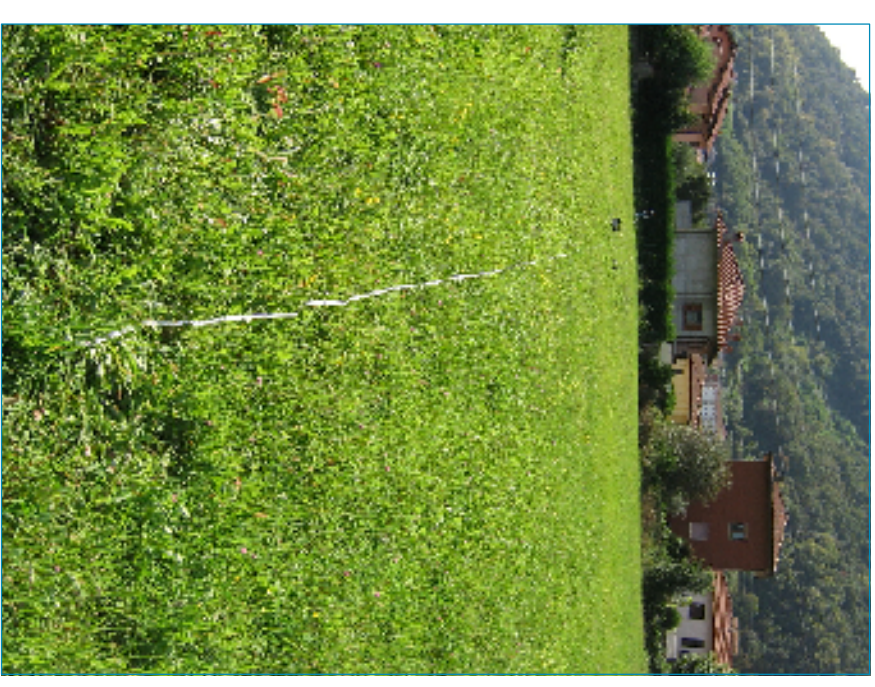
ALLEGATO 2

UBICAZIONE LINEE MASW ACQUISITE IL 06.10.2010



06.10.2010 linea masw - comune di AIRUNO (LC) - zona di via Consorziale
SCOPO INDAGINE: profilo delle Vs con la profondità fino (se possibile) al substrato veloce (>800 m/s)
INTERDISTANZA GEOFONICA: 2 m
DISTANZA SCOPPI DA GEOFONI ESTREMI: 10 m
NOTE: terreni di origine alluvionale medio-fini

-  Punto di scoppio
-  Geofono
-  Traccia stendimento



06.10.2010 linea masw - comune di AIRUNO (LC) - zona di via Europa

SCOPO INDAGINE: profilo delle Vs con la profondità fino (se possibile) al substrato veloce (>800 m/s)
INTERDISTANZA GEOFONICA: 2 m
DISTANZA SCOPPI DA GEOFONI ESTREMI: 6 m
NOTE: terreni superficiali di riporto, al di sotto dei quali si trovano depositi granulari di conoide

-  Punto di scoppio
-  Geofono
-  Traccia stendimento

