

Legenda

Confine comunale

FATTIBILITÀ GEOLOGICA

Classe 3 - Fattibilità con consistenti limitazioni

- Aree predisposte al dissesto idrogeologico e morfodinamico
- 3a Aree caratterizzate da rischio geologico tecnico legato alle scendenti caratteristiche geotecniche dei terreni
- 3b Fasce di rispetto dell'orlo di terrazzo

Classe 4 - Fattibilità con gravi limitazioni

- 4a Aree a pericolosità molto elevata per esondazioni (Ee)
- 4b Area di frana attiva (Fa)
- 4c Aree con ristagni d'acqua
- 4d Aree di pertinenza idraulica - Reticolo idrico minore
- 4e Zone caratterizzate da risorgenza idrica delle acque e presenza di numerosi canali coalescenti
- 4f Aree di elevata acclività

**AREE SOGGETTE AD AMPLIFICAZIONE SISMICA LOCALE
RISULTATI ANALISI SECONDO LIVELLO**

Effetti di instabilità - Z1

Z1a - Terzo livello per movimenti franosi attivi

Effetti di cedimento e/o liquefazione - Z2

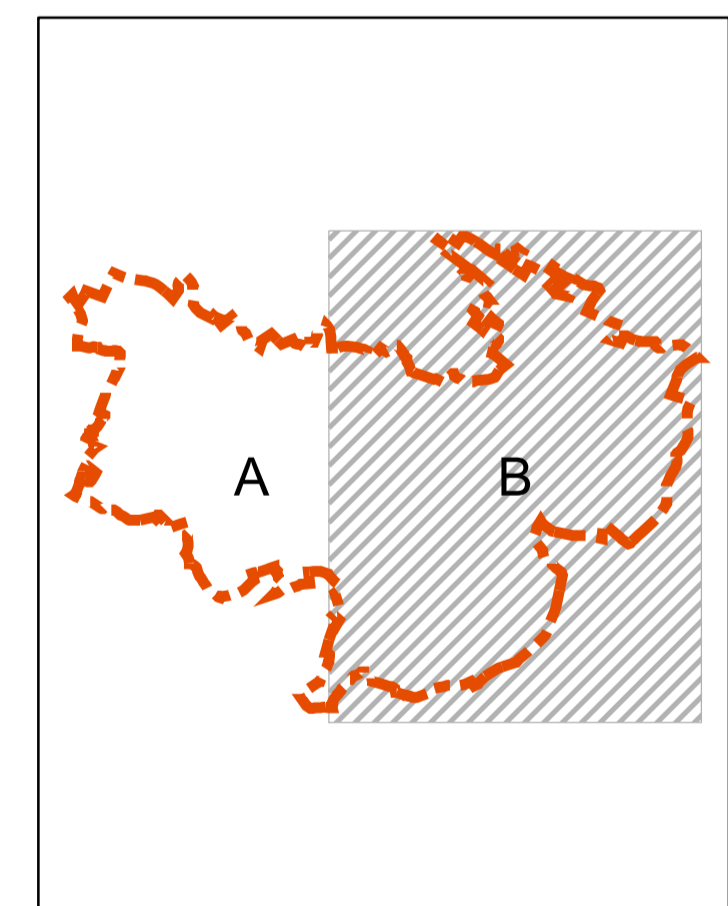
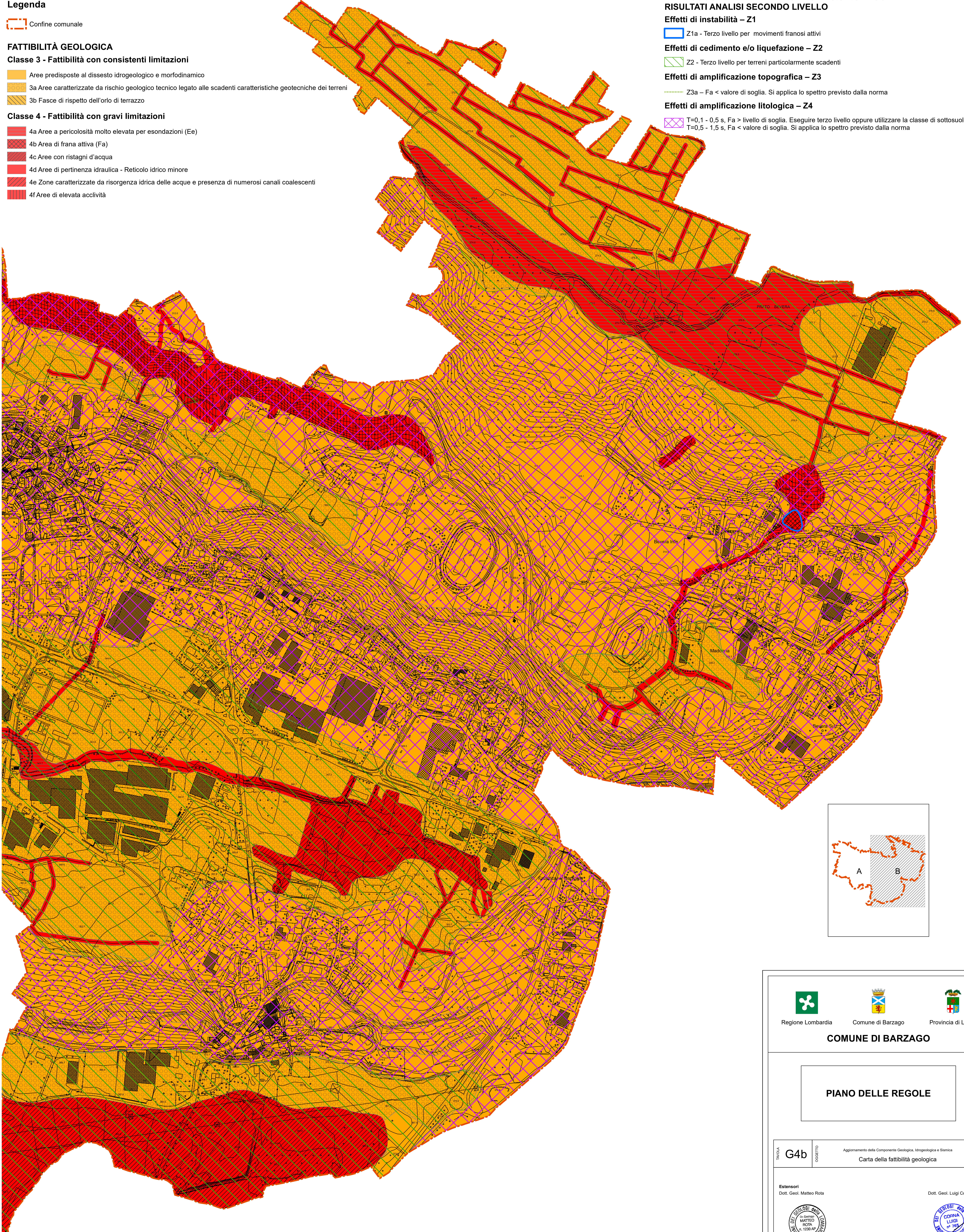
Z2 - Terzo livello per terreni particolarmente scadenti

Effetti di amplificazione topografica - Z3

Z3a - Fa < valore di soglia. Si applica lo spettro previsto dalla norma

Effetti di amplificazione litologica - Z4

T=0,1 - 0,5 s, Fa > livello di soglia. Eseguire terzo livello oppure utilizzare la classe di sottosuolo C
T=0,5 - 1,5 s, Fa < valore di soglia. Si applica lo spettro previsto dalla norma



Regione Lombardia



Comune di Barzago



Provincia di Lecco

COMUNE DI BARZAGO

PIANO DELLE REGOLE

TAVOLA
G4b

OGGETTO
Aggiornamento della Componente Geologica, Idrogeologica e Sismica
Carta della fattibilità geologica

Estensori
Dott. Geol. Matteo Rota

Dott. Geol. Luigi Corna

