

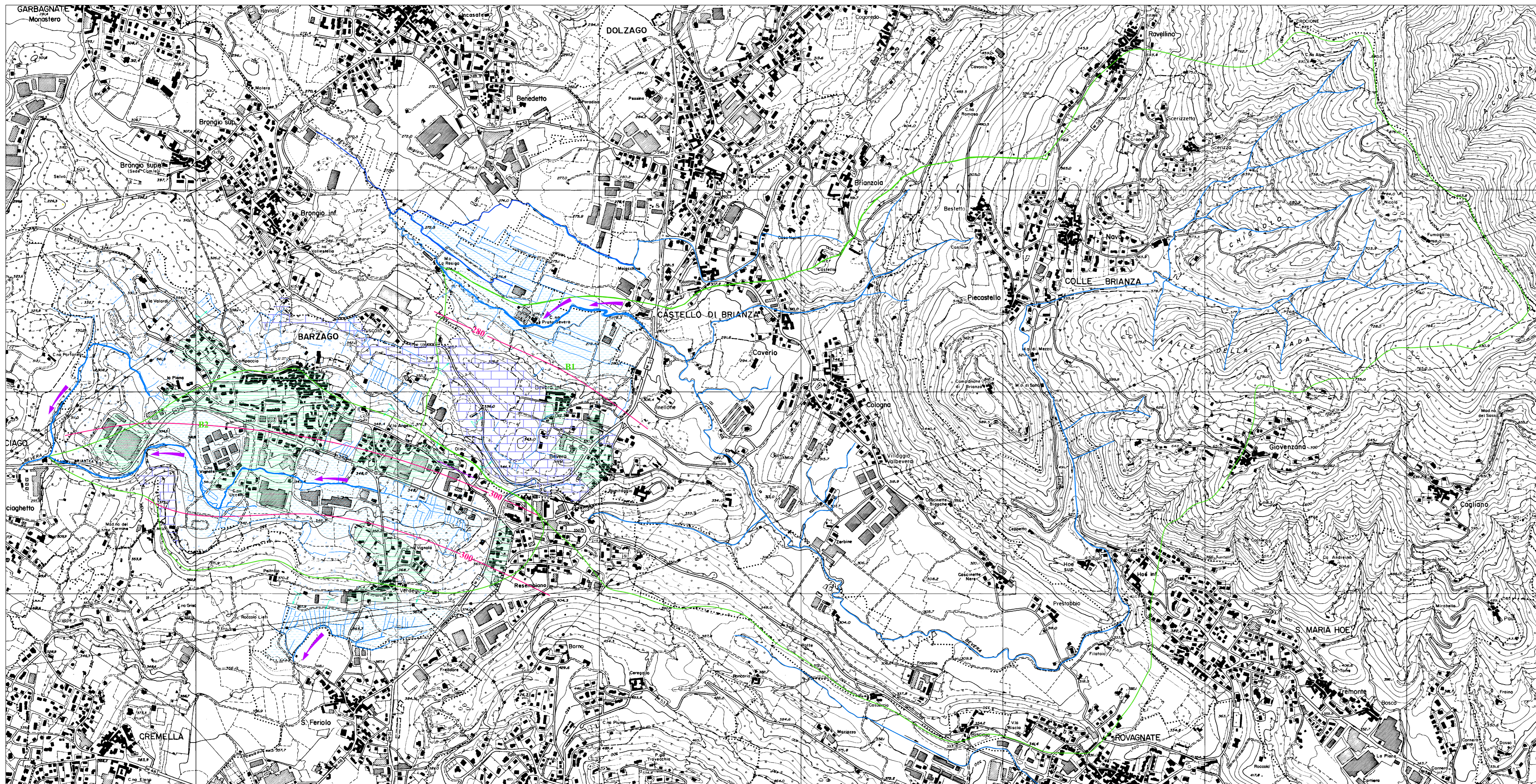
PANORAMICA VALLE DEL T. BEVERA



PANORAMICA VALLE DEL T. BEVERA



CARTA IDROGEOLOGICA E DELL'IDROGRAFIA SUPERFICIALE SCALA 1:10.000



UNITA' CRONOSTRATIGRAFICHE	SIMBOLO	FORMAZIONI IDROGEOLOGICHE	
		LITOSTRATIGRAFIA	PERMEABILITA'
CRETACICO	Unità I 	Substrato roccioso affiorante e subaffiorante - Flysch di Bergamo	SECONDARIA PER FRATTURAZIONE
	Unità II 	Depositi lacustri	BASSA
	Unità III 	Depositi glaciali e fluvio-glaciali Warmiani	MEDIA
	Unità IV 	Arece impermeabili Urbanizzazione	NULLA

LEGENDA:

- Rete idrografica principale
- Ruscellamenti in seguito a forti precipitazioni
- Assi di drenaggio profondi
- Isopiezometriche
- Bacino idrografico

GEOPLANET
 Geologia Applicata, Geotecnica, Idrogeologia, Geologia Ambientale, Pianificazione Territoriale
 Via Marconi n.32 - 23875 Osnago (LC) - tel./fax 039-587201 - tel. cell. 338-2195909
 E-Mail: geoplanet@infnito.it - studogeoplanet@libero.it

COMUNE DI BARZAGO

PROVINCIA DI LECCO

**STUDIO GEOLOGICO A SUPPORTO DEL
 PIANO REGOLATORE GENERALE AI SENSI
 DELLA L.R. N.41/1997 DEL TERRITORIO
 COMUNALE DI BARZAGO (LC)**

Dott. Geol. Maurizio Penati

Dott.ssa Geol. Mariabina Todeschini

CARTA IDROGEOLOGICA E DELL'IDROGRAFIA SUPERFICIALE

Aprile 2005

SCALA 1: 10. 000

TAVOLA 3