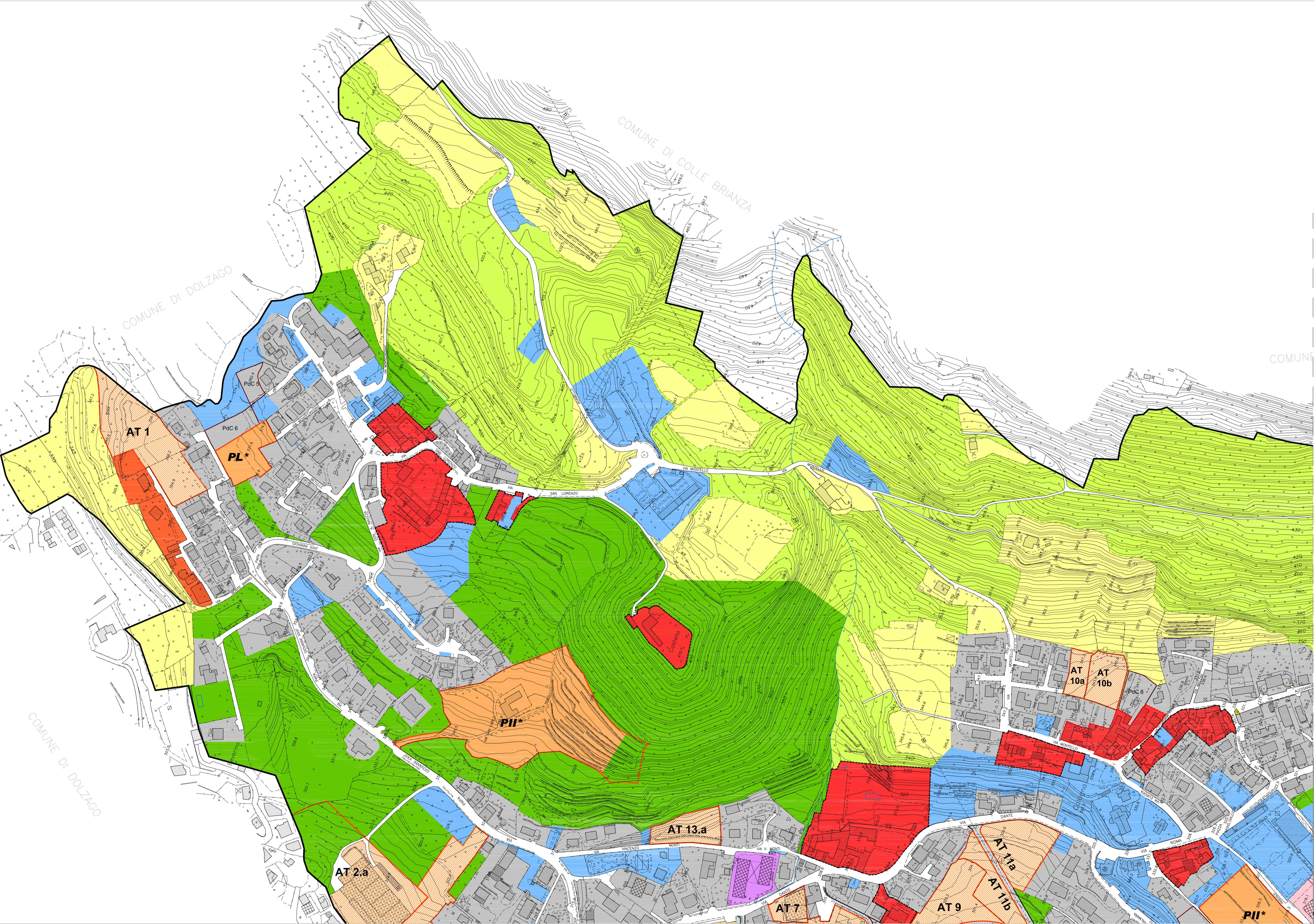


- Legenda**
- Ambiti di trasformazione**
- Ambiti di trasformazione residenziali
 - Ambiti di trasformazione produttivi / artigianali
 - Ambiti di trasformazione commerciali
- Tessuto urbano consolidato**
- Nuclii storici
 - Ambiti residenziali consolidati
 - Ambiti produttivi consolidati
 - Ambiti commerciali consolidati
 - Giardini ed aree a verde privato
 - P.L. / P.I.I. in corso di attuazione
 - Permessi di Costruire Convenzionati
 - AR - Ambito di riconversione urbanistica
- Ambiti di valore paesaggistico, ambientale ed ecologico**
- Aree agricole di interesse comunale / sovracomunale
 - Zone boschive
 - Aree destinate a parco pubblico per la valorizzazione del paesaggio rurale tradizionale
- Servizi ed attrezzature**
- Impianti tecnologici e attrezzature pubbliche
 - Aree di rispetto stradale
 - Nuova viabilità in progetto
 - Percorso ciclopedonale in progetto
 - Ambito per iniziative di reinserimento delle attività agricole
- Confini Comunali**



COMUNE DI CASTELLO DI BRIANZA
Provincia di Lecco

PIANO DI GOVERNO DEL TERRITORIO
L.R. N.12 DEL 11.03.2005

Adottato dal Consiglio Comunale con Delibera n. 19 del 23.05.2012
Contraddittorio alle osservazioni del Consiglio Comunale con Delibera n. 12 del 09.03.2013
Il Sindaco

Progettato da: **Giorgio Siani Ingegnere**
Ordine degli Ingegneri di Lecco n. 424
via Fabio Filzi 2, Lecco (LC)
tel 0341.288.333 - fax 0341.288.344 - www.sianingegneri.it
e-mail: studi@siangiorgio.it

Consulente per la Pianificazione Territoriale: **Dott. GianMario Panzeri**

DOCUMENTO DI PIANO **11a** TAVOLA DELLE PREVISIONI E DEGLI OBIETTIVI DI PIANO
Aprile 2013 Scala 1:2.000