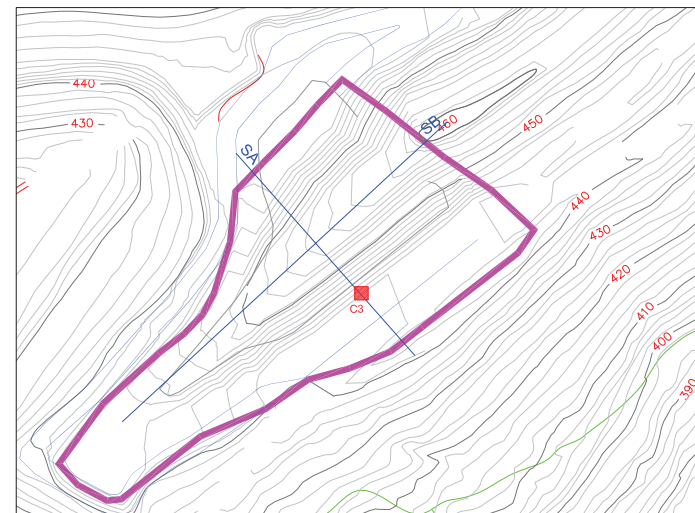


BOZZA



- PLANIMETRIA STATO DI FATTO DICEMBRE 2014 settore ovest, scala 1:1.000 -



- LEGENDA**
- SETTORE EST SOTTOPOSTO A RECUPERO MORFOLOGICO
 - TRACCE DELLE SEZIONI
 - TOPOGRAFIA rilievo aprile 2015
 - CAMPIONAMENTO di verifica (prelievo 10-04-2015)

STUDIO GEOLOGICO TECNICO LECCHESE - Dott. Massimo Riva via Prevaldi 16 - 23900 Lecco tel. 0341-286095 fax: 0341-361843 e-mail: ufficiotecnico@sgtlt.it		Committente: COMUNE DI CESANA BRIANZA	
		Oggetto: attività di controllo e verifica in sito e documentale attinenza qualità e quantità dei materiali di scavo conferiti dalla Soc. Cossi Costruzioni al sito Minerale Alpetto	
Denominazione: SEZIONE SA e SEZIONE SB - SETTORE OVEST		APRILE 2015	
		SCALA 1:500	
		TIPO DOCUMENTO	
REVISIONE	DESCRIZIONE	DATA	TAVOLA N. 2
Disegnato	Verificato	Approvato	
14/01/15	14/01/15	14/01/15	