




LEGENDA

-  Confine comunale
-  Tessuto urbano consolidato
-  Fabbricati

Servizi comunali

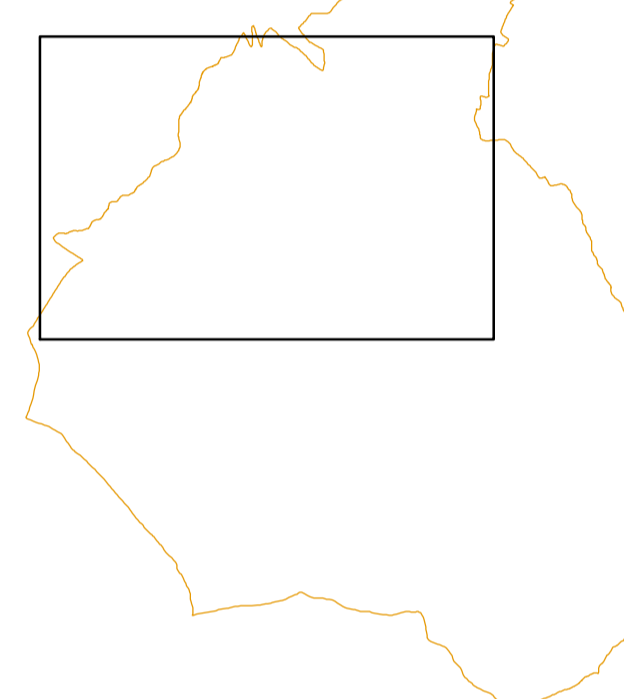
-  Infrastrutture e servizi amministrativi
-  Infrastrutture e servizi di assistenza socio-sanitaria
-  Infrastrutture e servizi per l'istruzione
-  Infrastrutture e servizi religiosi
-  Infrastrutture e servizi civici
-  Parchi urbani e aree verdi
-  Infrastrutture e servizi sportivi
-  Infrastrutture e servizi ricreativi e culturali
-  Infrastrutture e servizi turistici
-  Infrastrutture e servizi tecnologici
-  Parcheggi

Servizio di trasporto pubblico

-  Linea autobus

Elenco servizi

- 1 Pizzeria Ristorante "Il terrazzone"
- 2 Albergo Ristorante Maggio
- 3 Albergo "Il Cacciatore"
- 4 Agriturismo "L'Abetola"
- 5 Albergo Ristorante "Al Clubino"
- 6 Supermercato "Valmarket"
- 7 Pizzeria Ristorante "Bevedere"
- 8 Trattoria "Casere"
- 9 Edificio plurifunzionale
- 10 Cimitero Maggio
- 11 Campi da tennis Pian del sole
- 12 Campo da calcio Oratorio
- 13 Scuola secondaria S. Giovanni bosco
- 14 Chiesa San Giorgio Martire
- 15 Municipio
- 16 Chiesa Sacra famiglia
- 17 Chiesa Santa Maria
- 18 Scuola materna
- 19 Edificio polifunzionale "Villa Carnevali"
- 20 Lavatoio di via Nebbiana
- 21 Lavatoio Tonalli di sopra
- 22 Banca Credito Cooperativo di Cremona
- 23 Piazza Europa
- 24 Piazza Consiglio
- 25 Colonie turistiche
- 26 Posta
- 27 Cooperativa assistenziale "Le Betulle"
- 28 Spaccio delle "Arde"
- 29 Cimitero Cremona (servizio condiviso con il comune di Cassina Valsassina)
- 30 Depuratore (servizio a livello sovracomunale)



COMUNE DI CREMONA

PROVINCIA DI LEGGO
 VIA XXV APRILE - C.A.P. 23814
 TEL. 0341-99.61.13 TELEFAX 0341-91.01.42
 COD. FIG. 00565360138
 EMAIL: UFFICIO@COMUNE.CREMONA.DG.IT



P.G.T.

PIANO DI GOVERNO DEL TERRITORIO

AI SENSI DELLA LEGGE REGIONALE 1/2009 - ART. 10/BIS

DP 088	DOCUMENTO DI PIANO
SCALA 1:5.000/2.000	SISTEMA DEI SERVIZI COMUNALI
MAGGIO	

DATA ABS.	SETTEMBRE 2009
--------------	----------------

Adozione	Delibera G.C. n° 07 del 15/03/2010
Forme di compatibilità con il P.T.C.	Delibera G.P. n° 205 del 27/07/2010
Approvazione	Delibera G.C. n° 34 del 18/10/2010
Pubblicazione	B.U.R.L. n° 03 del 19/01/2011

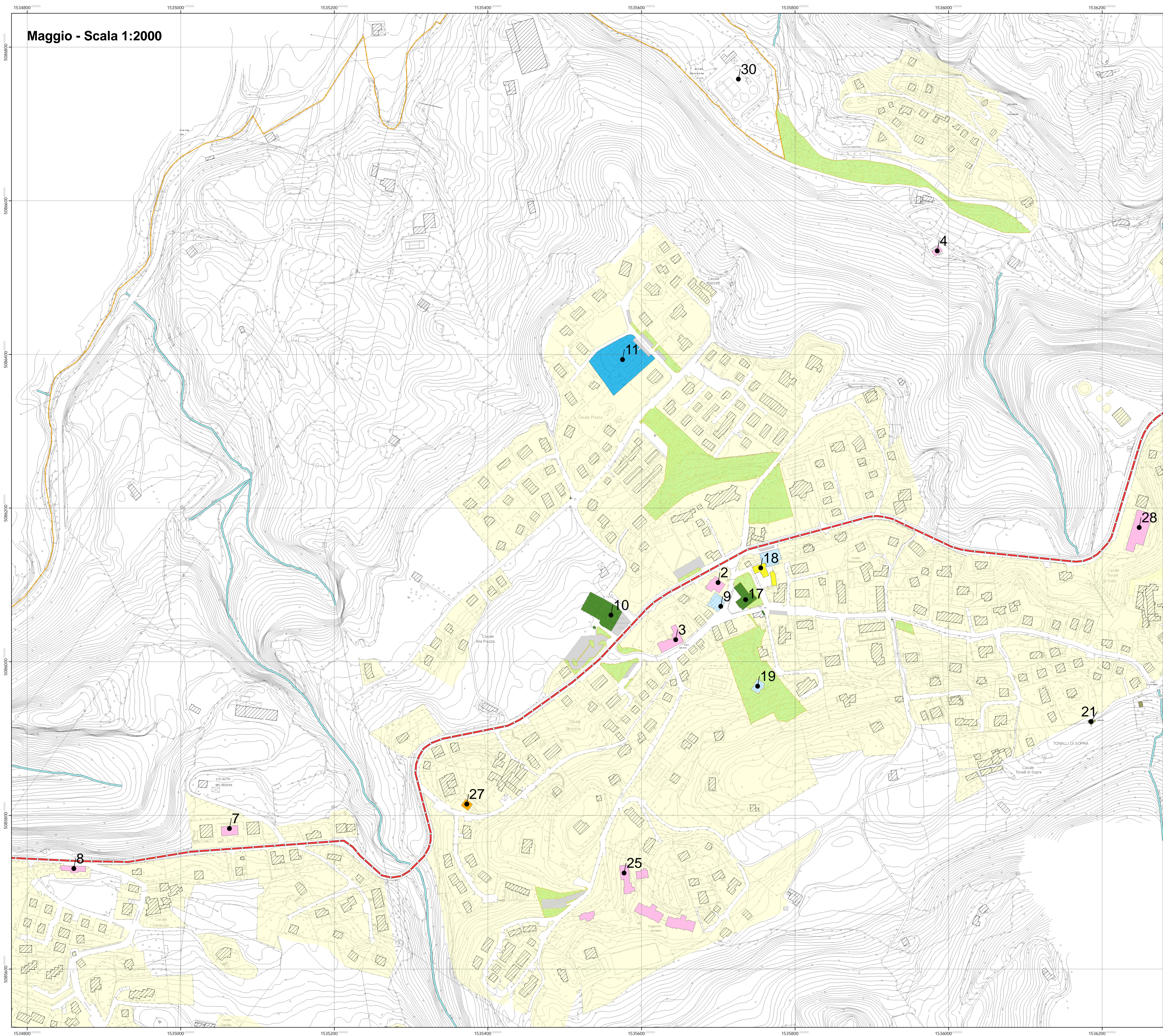
Il Responsabile del Procedimento <i>Mario Bianchi</i>	Il segretario comunale <i>Dott. Andrea Ronghi</i>
--	--

Arch. ANDREA NEGRINI
 2009 - 2010 - 2011
 2002 - 2003 - 2004 - 2005 - 2006 - 2007 - 2008 - 2009 - 2010 - 2011
 Tel. +39 030 880001 Fax +39 030 880001 E-mail: andrea@negrini.com
 Website: www.negrini.com










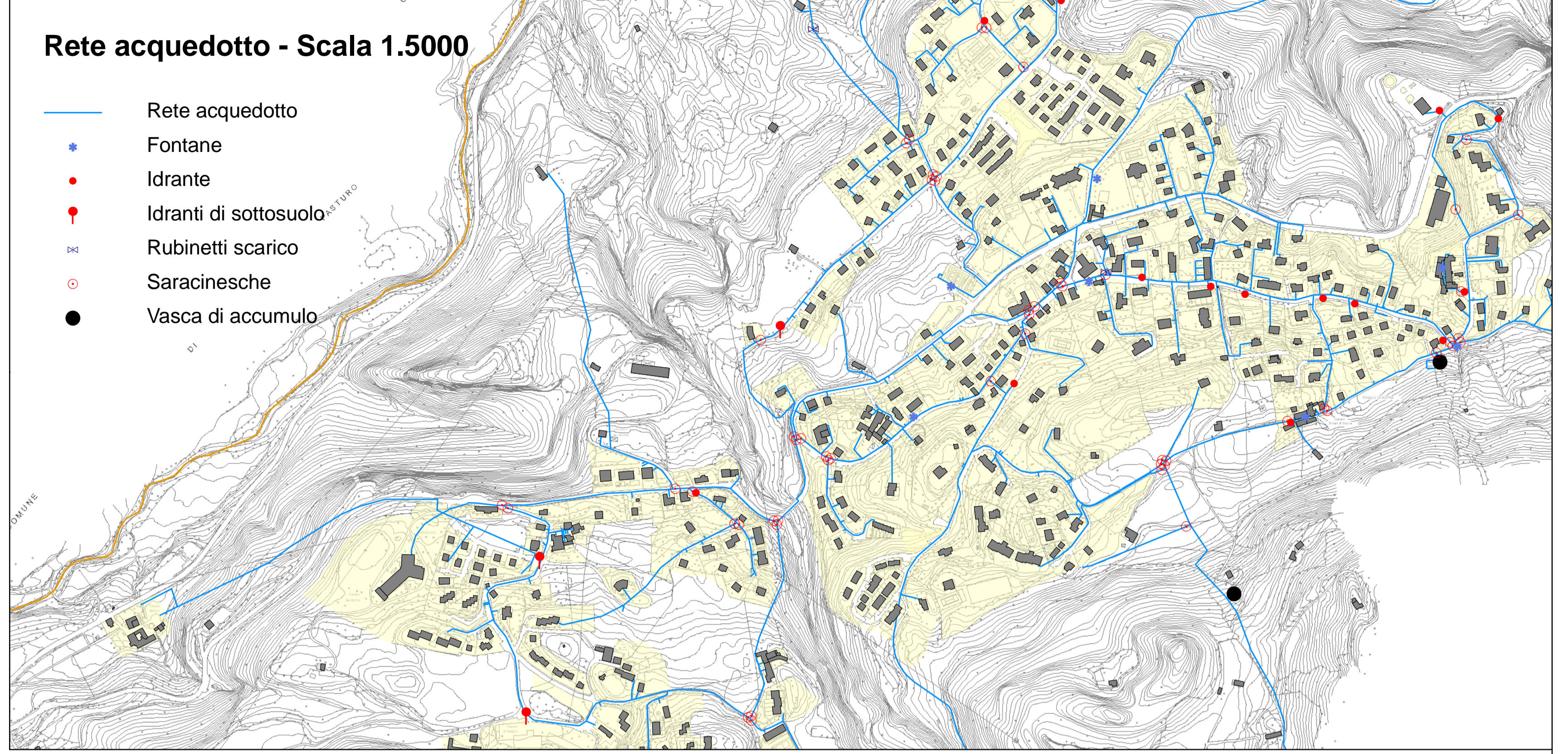
Collaboratori: Arch. Alessandro Pini

Maggio - Scala 1:2000





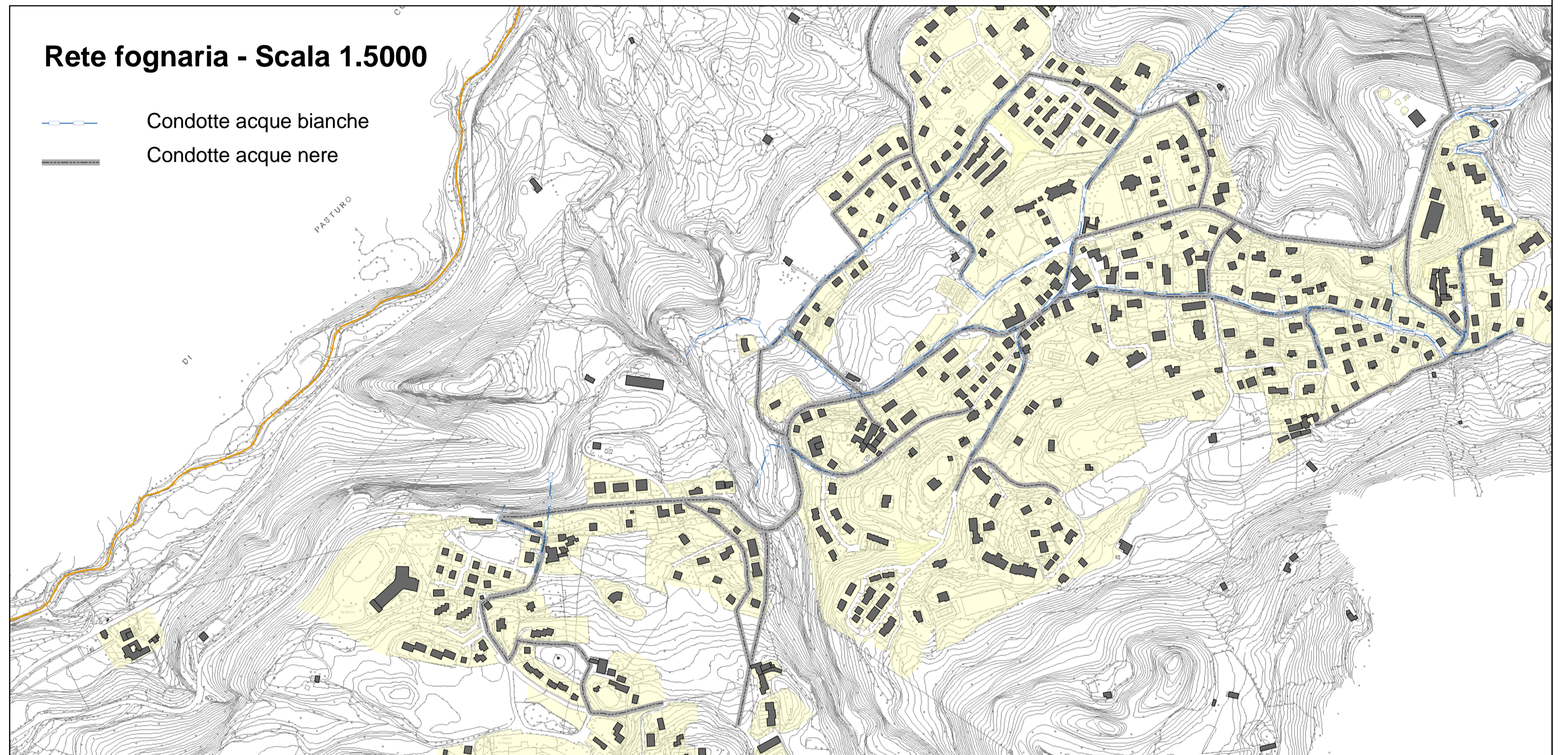
Rete acquedotto - Scala 1.5000

-  Rete acquedotto
-  Fontane
-  Idrante
-  Idranti di sottosuolo
-  Rubinetti scarico
-  Saracinesche
-  Vasca di accumulo



Rete fognaria - Scala 1.5000

-  Condotte acque bianche
-  Condotte acque nere



Rete gas metano - Scala 1.5000

-  Rete gas

