



Comune di Dorio

Componente geologica, idrogeologica e sismica
del Piano di Governo del Territorio

Art. 57 della L.R. 11 marzo 2005, n.12

COMMITTENTE: COMUNE DI DORIO
Via Piave, 2 - 23824 Dorio (LC)

Professionista incaricato:
Dott. Geol. Pierfranco Invernizzi
Via Dante Alighieri 1 - 23819 Primaluna (LC)
e-mail: pierinvernizzi@libero.it
tel. 0341 979800
fax 0341 983836

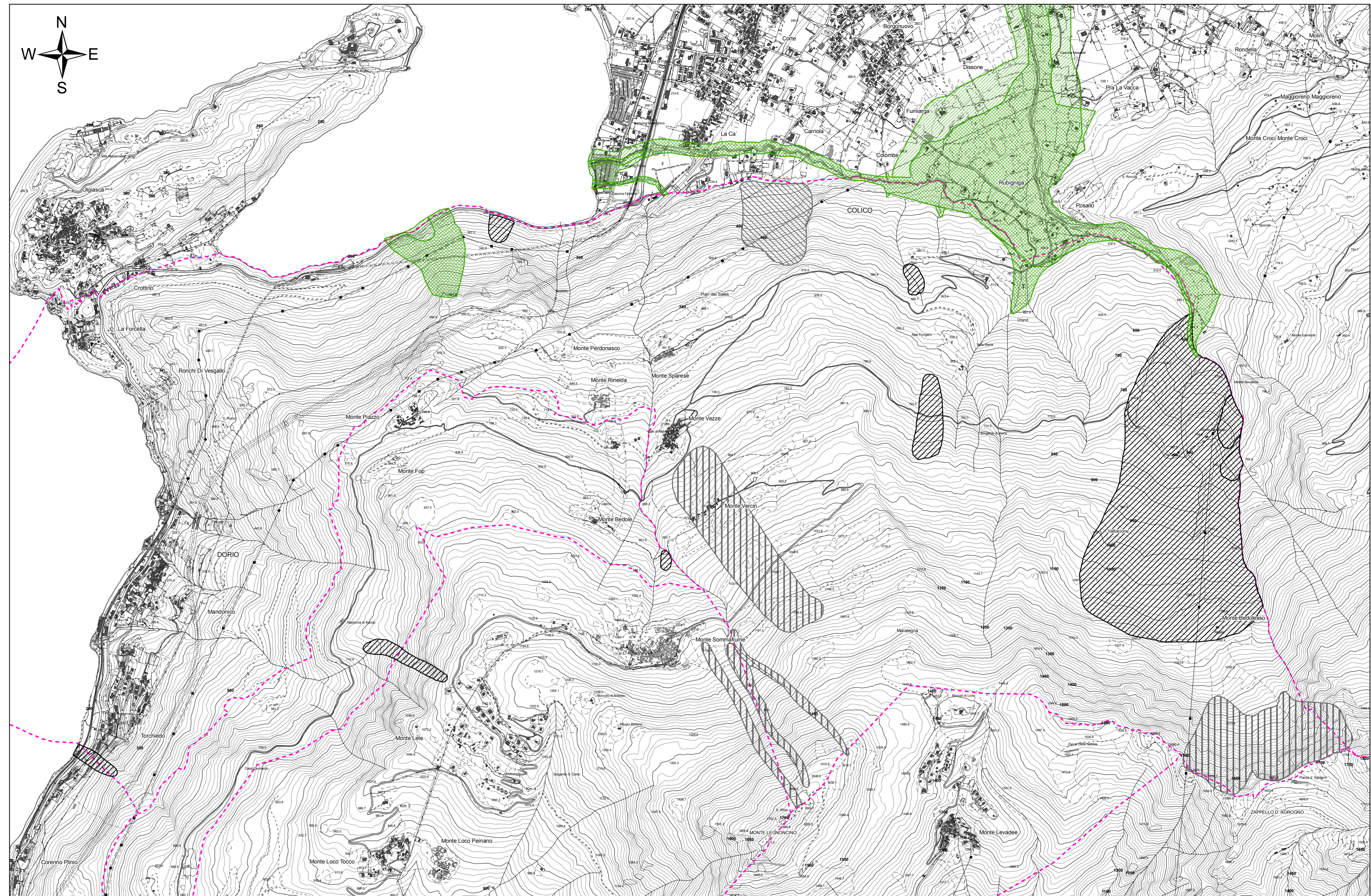
In collaborazione con:
Dott. Geol. Matteo Lambrugo
Via C. Alberto n.10 - 23822 Bellano (LC)
tel. 3490565625
e-mail: matteo.lambrugo@geosgl.it
pec: matteo.lambrugo@pec.geosgl.it

CARTA DEL DISSESTO CON LEGENDA
UNIFORMATA A QUELLA DEL PAI

ELABORATO: TAV. 10	NOTE: Versione aggiornata e integrata con il parere della Regione Lombardia	DATA: OTTOBRE 2012	Revisione
		SCALA: 1:10.000	1 FEBBRAIO 2012
			2
			3
4			

LEGENDA

Confine comunale.



FRANE

- Area di frana attiva (Fa).
- Area di frana quiescente (Fq).

TRASPORTO DI MASSA SUI CONOIDI

- Area di conoide non recentemente attivatosi o completamente protetta (Cn).

VALANGHE

- Area a pericolosità media o moderata (Vm).

AREE A RISCHIO IDROGEOLOGICO MOLTO ELEVATO

- Zona 1.
- Zona 2.