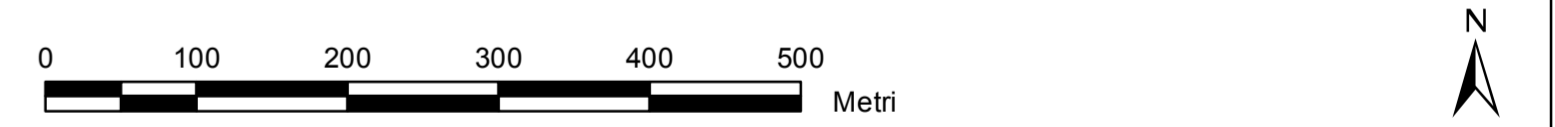
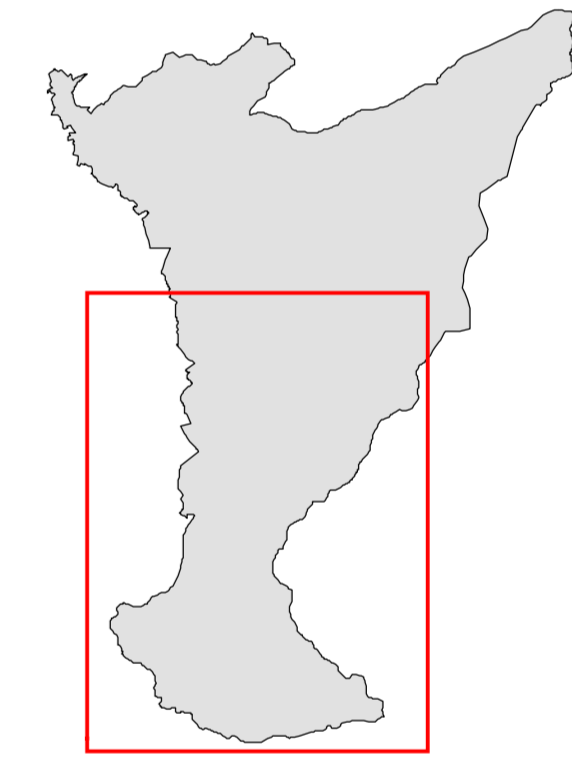


- LEGENDA**
- IL SISTEMA AMBIENTALE**
- Definizione e riconoscibilità dei caratteristici prati e pascoli a garanzia del presidio del territorio
 - Definizione e riconoscibilità delle aree boscate quali elementi peculiari del territorio
 - Definizione e riconoscibilità degli affioramenti rocciosi e dei cesuglieti
 - Riqualficazione del bacino esistente Artavaggio
- IL SISTEMA INSEDIATIVO**
- Recupero e rivitalizzazione degli edifici dismessi o sottoutilizzati del tessuto storico e valorizzazione dei sottotetti
 - Completamento delle porosità urbane all'interno del tessuto consolidato e qualificazione del sistema turistico insediato
 - Valorizzazione e completamento dei servizi al cittadino
- IL SISTEMA INSEDIATIVO**
- Ambiti di possibile nuova espansione dell'edificato
 - Ambiti di possibile recupero urbanistico integrato
 - Ambiti di trasformazione per servizi di interesse comune
 - Ambiti turistici volti a rivitalizzare e qualificare il sistema sciistico di Artavaggio da assoggettare a P.A. oggetto di "AGENDA STRATEGICA di COORDINAMENTO LOCALE"
 - Recupero e rivitalizzazione degli edifici diffusi nel territorio extraurbano (casere, fienili, rustici, stalle, baite, agriturismo) anche attraverso la promozione di modelli insediativi turistico-ricettivi diffusi
 - Recupero e rivitalizzazione dell'albergo sciatori mediante interventi ambientalmente sostenibili
 - Volume da perequare
- IL SISTEMA INFRASTRUTTURALE E DELLA MOBILITA'**
- Strutturazione progettuale della viabilità di interesse sovramunicipale
 - Strutturazione progettuale della rete di viabilità agrosilvopastorale
 - Riqualficazione e miglioramento della strada panoramica di arroccamento dell'abitato comunale
 - Strutturazione progettuale di un percorso pedonale integrato con il sistema pedonale esistente
 - Realizzazione di un bacino di innevamento artificiale a supporto dell'area sciabile e del suo comprensorio
 - Riqualficazione e valorizzazione delle aree sciabili esistenti
 - Promozione e valorizzazione di nuove aree sciabili legate al comprensorio Artavaggio - Piani di Bobbio - Valtorta



COMUNE DI MOGGIO
 Provincia di Lecco

**PRIMA VARIANTE AL
 PIANO DI GOVERNO DEL TERRITORIO**
ai sensi della Legge Regionale 12/05 - Art. 10/bis e s.m.i.

Arch. SERGIO DIOMEDE
 Via Magenta, 9 - 23066 MELZO (MI)
 Tel. 02 95713020 - Fax 02 95732274
 email: archdiomedes@libero.it

COLLABORATORI:
 Uff. PIOLLO MANZONI

COMUNE DI MOGGIO
 Piazza Fontana, 2 - 23817 Moggio (LC)
 tel. 0341 596114 - fax 0341 911906
 email: info@comune.moggio.lc.it - P.IVA e C.F. 00621050137

IL SINDACO:
 Sig. Graziano Combi

IL RESPONSABILE AREA TECNICA:
 Arch. Andrea Negrini

DOCUMENTO DI PIANO

DP
05b

Strategie di intervento

ADOZIONE D.C.C. N° 21 del 26/9/2012

PARERE DI COMPATIBILITA' PROVINCIALE: Delibera di G.P. N° 41 del 12/03/2013

APPROVAZIONE Delibera di C.C. N° 7 del 15.03.2013

PUBBLICAZIONE DEGLI ATTI DI PGT BURL REGIONALE:

Scala : 1:5.000

Consegna : Marzo 2013

A termini di legge si riserva la proprietà di questo disegno, con divieto di riprodurlo o renderlo noto a terzi senza nostra autorizzazione scritta

ARCH. SERGIO DIOMEDE STUDIO

IL COMMITTENTE