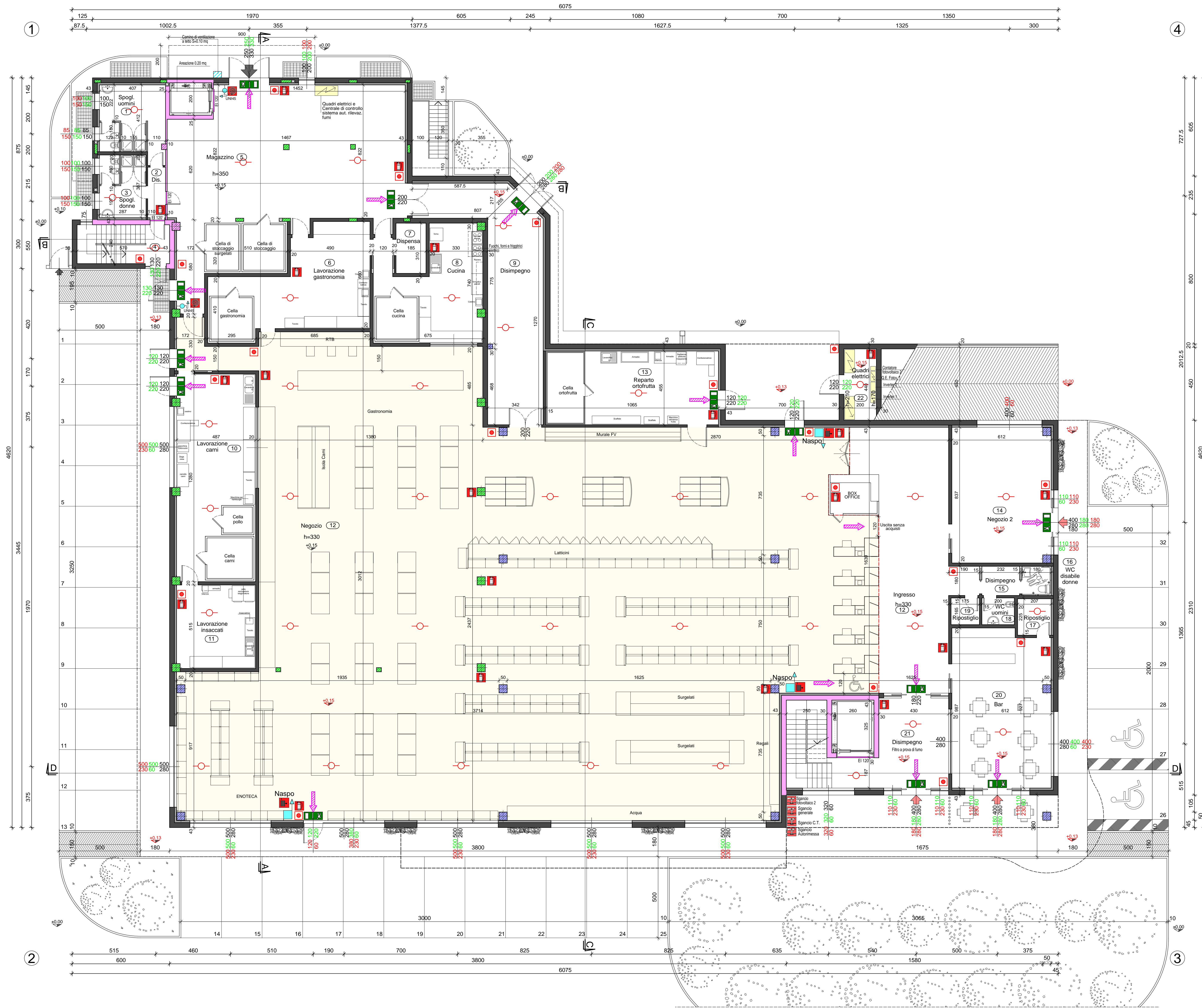



Pianta Piano Terra 1:100



Destinazione d'uso	Superficie locale mq.	Superficie Enclustra mq.	Superficie min. illum. mq.	Superficie illuminante mq.	Superficie mq. areante mq.	Superficie mq. aerante mq.	Rapporto illuminazione artificiale	Rapporto aerazione artificiale
1 Spogliatoio uomini	17,62	2,78	-	2,78	-	2,78	illuminazione artificiale	aerazione artificiale
2 Disimpegno	3,43	-	-	-	-	-	illuminazione artificiale	-
3 Spogliatoio donne	11,11	3,00	-	3,00	-	3,00	illuminazione artificiale	aerazione artificiale
4 Vano scala	13,68	2,86	-	-	-	2,86	illuminazione artificiale	-
5 Magazzino	144,72	13,11	-	2,00	12,96	13,11	illuminazione artificiale	1/11
6 Lavorazione gastronomia	49,92	-	-	-	-	-	illuminazione artificiale	aerazione artificiale
7 Dispensa	5,74	-	-	-	-	-	illuminazione artificiale	-
8 Cucina	41,11	-	-	-	-	-	illuminazione artificiale	aerazione artificiale
9 Disimpegno	58,54	5,60	-	5,60	-	5,60	illuminazione artificiale	-
10 Lavorazione carni	62,05	16,64	-	11,50	-	3,00	illuminazione artificiale	aerazione artificiale
11 Lavorazione insaccati	25,02	-	-	-	-	-	illuminazione artificiale	aerazione artificiale
12 Negozio/ingresso	1080,37	89,28	-	66,96	-	25,20	illuminazione artificiale	aerazione artificiale
13 Riparto ortofrutta	48,46	2,64	-	-	-	2,64	illuminazione artificiale	aerazione artificiale
14 Negozio 2	51,22	13,60	-	10,10	4,27	6,36	illuminazione artificiale	1/8
15 Disimpegno	4,18	-	-	-	-	-	illuminazione artificiale	-
16 WC disabili / donna	3,24	-	-	-	-	-	illuminazione artificiale	aerazione artificiale
17 Ripostiglio	4,66	-	-	-	-	-	illuminazione artificiale	-
18 Wc uomini	3,30	-	-	-	-	-	illuminazione artificiale	aerazione artificiale
19 Ripostiglio	2,89	-	-	-	-	-	illuminazione artificiale	-
20 Bar	59,07	22,40	-	19,30	4,92	8,76	illuminazione artificiale	1/7
21 Disimpegno	43,40	13,12	-	12,02	-	8,28	illuminazione artificiale	-
22 Quadri elettrici	8,80	2,64	-	-	-	2,64	illuminazione artificiale	-

- Locali dotati di impianto di condizionamento e trattamento aria (U.T.A.)
- Locali dotati di impianto di ventilazione forzata con ricambio d'aria pari a 12Vol/h
- N.B.:** Personale presente nell'attività: n. 5 uomini e n. 5 donne non contemporanei
- LEGENDA**
- Struttura portante in C.A.P. R 60'
- Muri tagliafuoco di separazione EI60'
- Struttura portante in C.A.P. R 90'
- Muri tagliafuoco di separazione EI90'
- Struttura portante in C.A.P. R 180'
- Muri tagliafuoco di separazione EI 120'
- Porte/ portone tagliafuoco REI 120'
- Impianto automatico di rilevazione incendio puntiforme
- Pulsante di sgancio impianto elettrico
- Idrante a muro UNI 45
- Naspo
- Estintore portatile
- Superficie di vendita = mq.996,94
- Pulsante di allarme
- Indicazione Uscita di sicurezza
- Uscita verso il basso
- Uscita verso l'alto
- Uscita orizzontale
- Superficie finestrata
- Superficie areante
- Superficie illuminante
- Quote esistenti
- Quote in progetto

NOTA BENE:
 I locali destinati ad attività terziaria (vendita, accessori, ecc.) avranno illuminazione artificiale e dotazione di impianto di condizionamento e trattamento aria (U.T.A.)
 Le aperture alte del fabbricato saranno facilmente apribili con comandi ad altezza d'uomo come previsto dal punto 3.11.5 del R.L.I.



COMUNE DI MOLTENO
 - Provincia di Lecco -

Piano di Recupero n.2
 - Viale De Gasperi -

Approvato con Delibera Consiglio Comunale	n°	in data
Publicato all'Albo Pretorio	dal	al
Il Tecnico	Il Segretario	Il Sindaco
I Richiedenti		