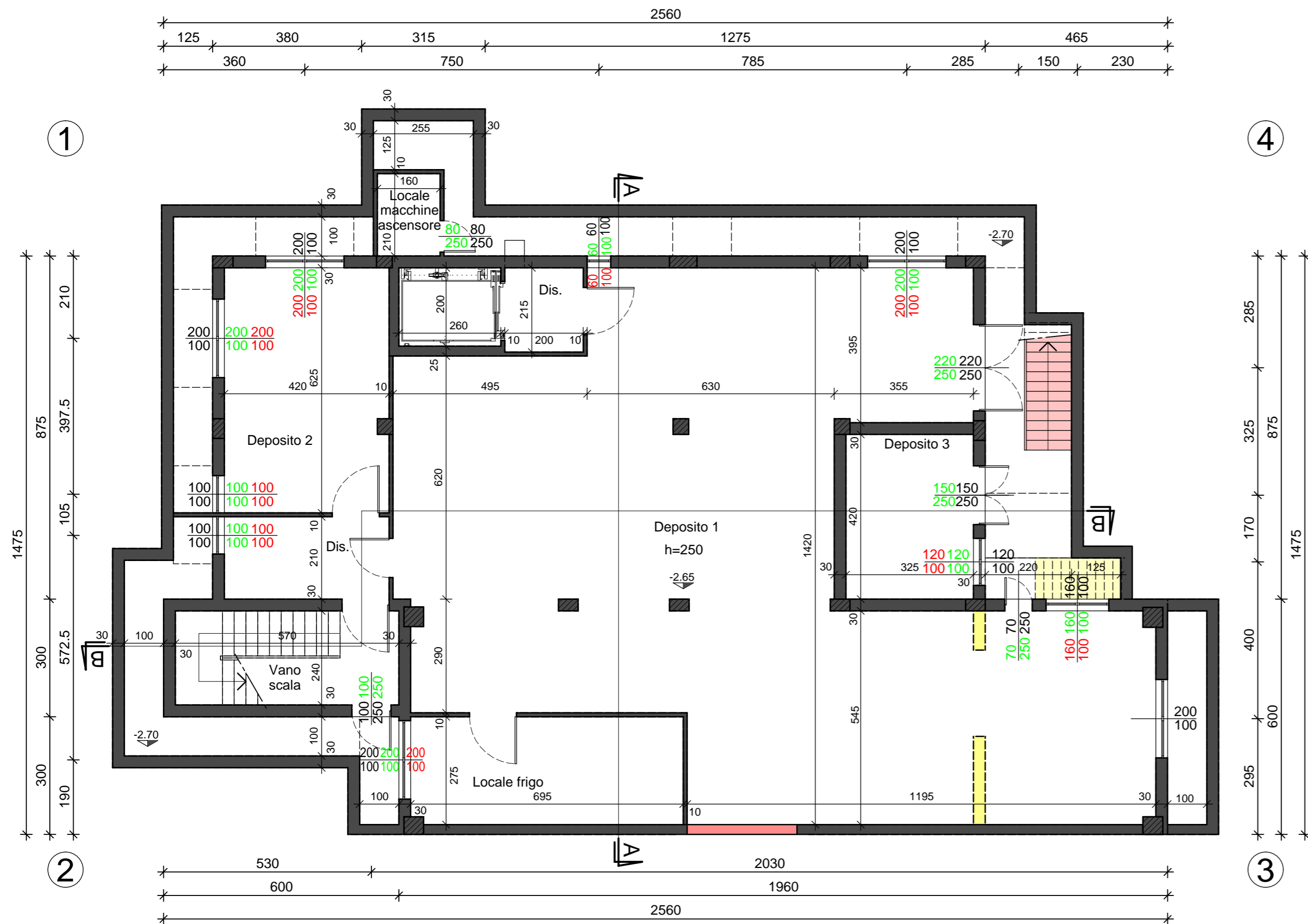


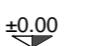


Pianta Piano Interrato 1:100



- LEGENDA**
-  Esistente
 -  Progetto
 -  In demolizione
 -  Quote esistenti
 -  Quote in progetto



COMUNE DI MOLTENO
- Provincia di Lecco -

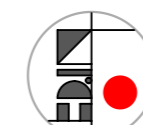
Piano di Recupero n.2
- Viale De Gasperi -

Approvato con Delibera Consiglio Comunale n° in data
 Pubblicato all'Albo Pretorio dal al

Il Tecnico Il Segretario Il Sindaco

I Richiedenti

Pianta Piano Interrato - Confronto
Scala: 1:100

COORDINAMENTO:  EDI IN EDILINDUSTRIA

SEDE LEGALE: 22063 Cantù (CO) Via Vergani, 20
Cod. Fisc. 03435870377
P.IVA 01937330130

DIREZIONE TECNICA: 23847 Molteno (LC) Via Roma, 1
Tel. 031-870345 Fax 031-870347
Indirizzo E-MAIL: edin.pi@5151.it

TAVOLA N°: **27**
DATA: