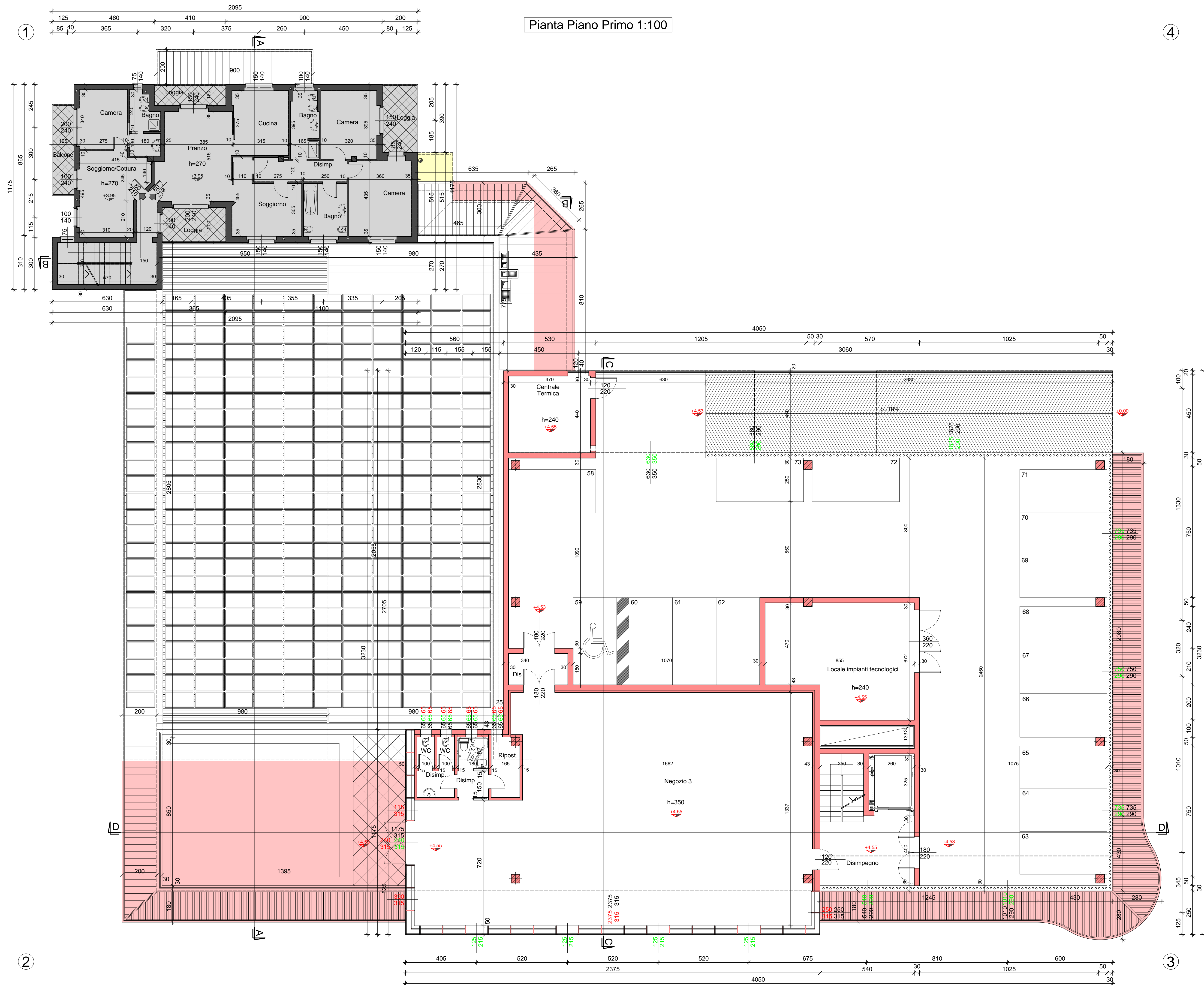


Pianta Piano Primo 1:100



LEGENDA

- Porzione di edificio invariato
- Esistente
- Progetto
- In demolizione
- Quote esistenti
- Quote in progetto



COMUNE DI MOLTENO
- Provincia di Lecco -

Piano di Recupero n.2
- Viale De Gasperi -

Approvato con Delibera Consiglio Comunale n° in data
 Pubblicato all'Albo Pretorio dal al
 Il Tecnico Il Segretario Il Sindaco
 I Richiedenti

Pianta Piano Primo - Confronto
Scala: 1:100

COORDINAMENTO: EDIN EDILINDUSTRIAS
 SEDE LEGALE: 23063 CARNÙ (CO) Via Vergani, 20
 Cod. Fisc. 03436701077
 P.IVA 01937330130
 DIREZIONE TECNICA: 23847 Molteno (LC) Via Roma, 1
 Tel. 031-870345 Fax 031-870347
 Indirizzo E-MAIL: edin.pl@5151.it

TAVOLA N°
29
DATA: