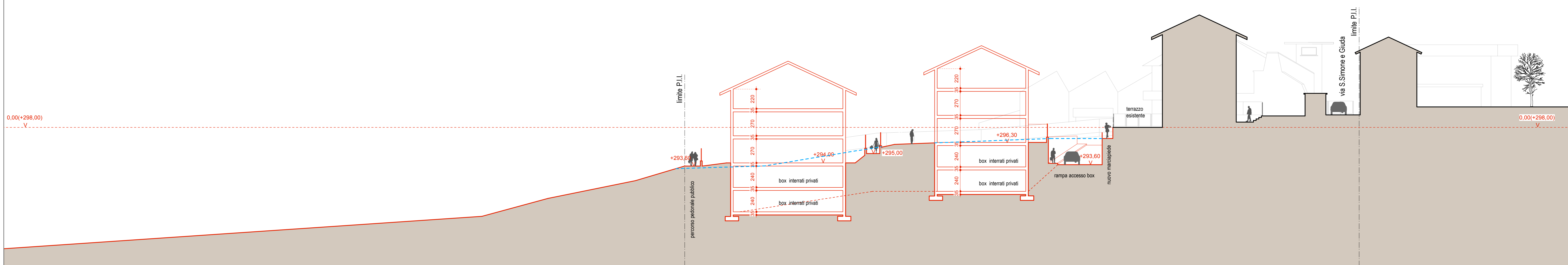
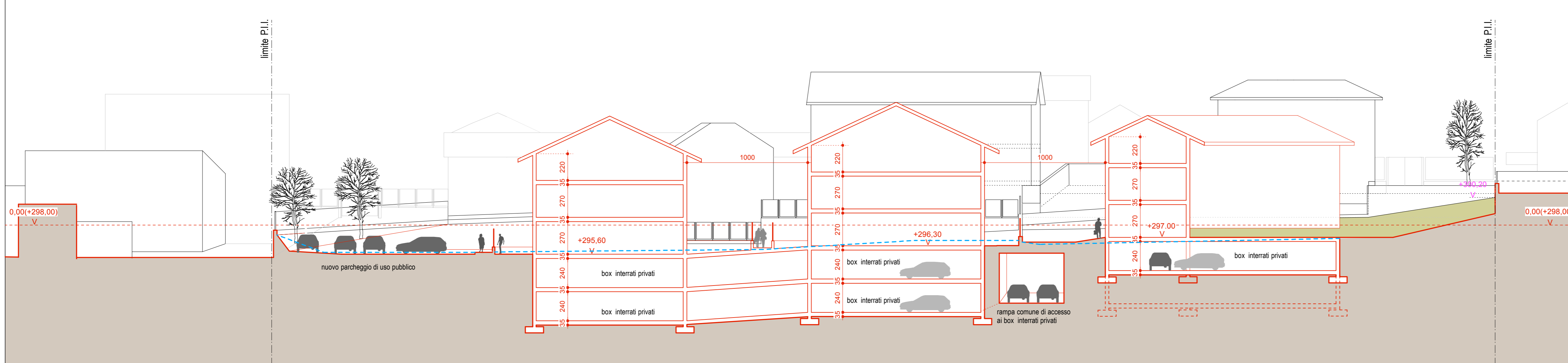


SEZIONE A - A



SEZIONE B - B



SEZIONE C - C



COMUNE DI INEGONNO - PROVINCIA DI LECCO
 PIANO INTEGRATO DI INTERVENTO VIA S. SIMONE E GUIDA A TABAGO
SEZIONI DI PROGETTO
 scala 1: 200

progettista	consulenti	proprietario
architetto Fulvio Sergio e c. s. r. l.		

Ordine degli Architetti
 Pianificatori, Paesaggisti
 e Conservatori della
 provincia di Lecco
 via ...

B6
 GITTORRE 2009