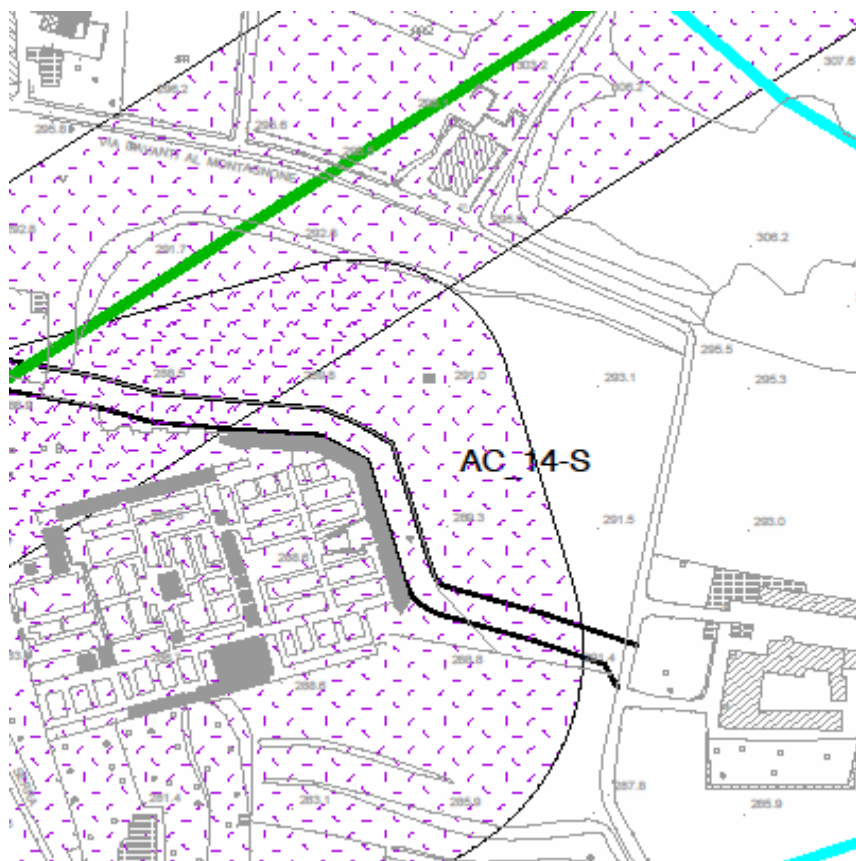
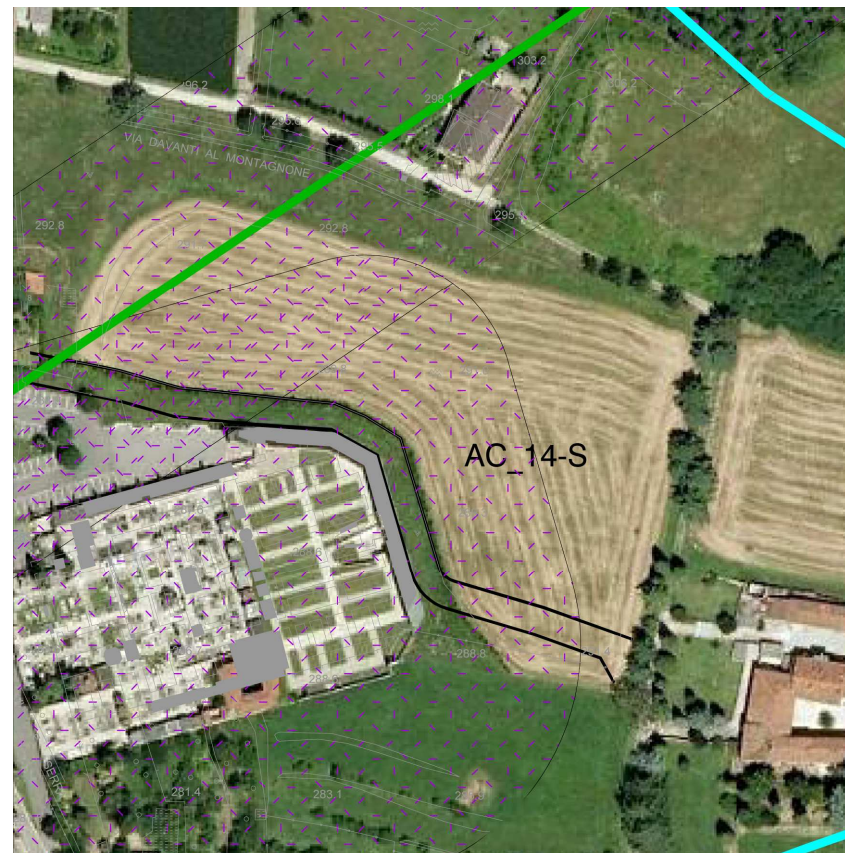


A) Localizzazione



Estratto All. 4 del Documento di Piano  
"Ambiti di trasformazione e completamento"



Estratto da Googleearth

## B) Descrizione dell'area come da Documento di Piano

ID	NOME	FUNZIONI AMMESSE	SPECIFICAZIONE TERZIARIO	FUNZIONI NON AMMESSE	SPECIFICAZIONE TERZIARIO	AREA	SLP (mq)	CONSISTENZA VOLUMETRICA (mc)	CLASSIFICAZIONE INTERVENTO
AC_14-S	Strada del Moncucco	Viabilità	-	-	-	2.622	-	-	comunale

### Descrizione territoriale di contesto:

L'ambito AC\_14-S è costituito da una fascia di terreno che corre lungo il perimetro posteriore del cimitero e dell'attiguo parcheggio, fino a raccordarsi con il vicino nucleo storico di Moncucco. L'area è stata acquisita dal Comune in compensazione alla concessione di edificabilità per l'ambito AC\_03-R.

### Obiettivi strategici di sviluppo, miglioramento e riqualificazione:

Si prevede la realizzazione di una strada carrabile di accesso al nucleo storico di Moncucco, attualmente difficilmente raggiungibile dai mezzi di soccorso.

## C) Problematiche rilevate

Non si rilevano particolari problematiche a livello paesaggistico – ambientale.

## D) Indicazioni

Per quanto concerne la realizzazione dell'intervento, si dovranno osservare le seguenti considerazioni:

- i nuovi impianti di illuminazione esterna dovranno essere a ridotto consumo energetico e conformi ai criteri antinquinamento luminoso, secondo la LR 17/2000 (così come modificata dalle L.L.R.R. 5/05/2004, n.12; 21/12/2004, n. 38, 20/12/2005, n.19, e 27/02/2007 n. 5 «Misure urgenti in tema di risparmio energetico ad uso di illuminazione esterna e di lotta all'inquinamento luminoso», B. U. 30 marzo 2000, n. 13, 1°suppl. ord.);
- dovranno essere adottati tutti i provvedimenti tecnici necessari al massimo contenimento dei consumi di risorse ambientali (acqua, fonti energetiche non rinnovabili ecc.), per la riduzione degli inquinanti generati e del carico sulle reti dei servizi;
- gli allacciamenti eventualmente necessari alle reti tecnologiche (energia elettrica e fognatura) dovranno essere conformi alle prescrizioni dettate dai soggetti gestori. Si dovrà inoltre verificare la capacità delle reti di smaltimento delle acque meteoriche in relazione alle superfici impermeabilizzate previste;

In particolare, per ciò che riguarda la progettazione e la realizzazione del tratto stradale si auspica una realizzazione a regola d'arte secondo le prescrizioni imposte dal codice della strada e dalla D.G.R. 30/12/2008 n°8/8837 "Linee guida per la progettazione paesaggistica delle infrastrutture della mobilità in aggiornamento dei Piani di Sistema del Piano Territoriale Paesistico Regionale". A tal proposito si sottolinea che particolare attenzione dovrà essere indirizzata alla piantumazione del margine stradale, al fine di schermare il tratto stradale dal contesto agreste con il quale confina.