

SCENARIO DELLA PERICOLOSITA' SISMICA LOCALE

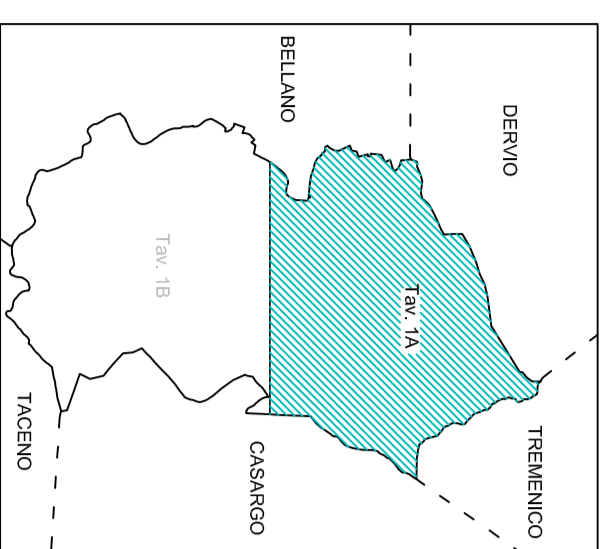
LEGENDA

Z1 - INSTABILITA'	
Z1a - Area di frana attiva	
Z1b - Area di frana silenziosa	
Z2 - CEDIMENTI E/O LIQUEFAZIONI	
Z2 - zone con livelli di frangimento preferenziale sciolto e sabbia sottile (zone con depositi granulari fini saturi)	
Z3 - AMPLIFICAZIONI TOPOGRAFICHE	
Z3a - zone di ripa	
Z3b - zone di versante alto concavo	
Z4 - AMPLIFICAZIONI LITOLOGICHE	
Z4a - zone permeabili in talia di calcare, calcare affiorante o calcareo sabbioso - sabbioso	
Z4b - zone rocciosa con presenza di depositi granulari sabbiosi	
Z5 - COMPORTAMENTI DIFFERENZIALI	
Z5 - zone di contatto stratigrafico o tettonico fra livelli con caratteristiche fisico - meccaniche diverse	
Contorno comunale	



COMUNE DI VENDROGNO
PROVINCIA DI LECCO

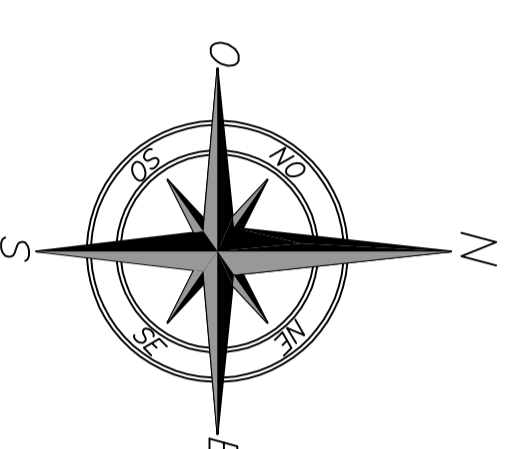
STUDIO GEOLOGICO DI SUPPORTO AL PIANO
DEL GOVERNO DEL TERRITORIO
AI SENSI DELLA L.R. 11 MARZO 2005 N.12 E D.G.R. 28 MAGGIO 2008 N. 87274



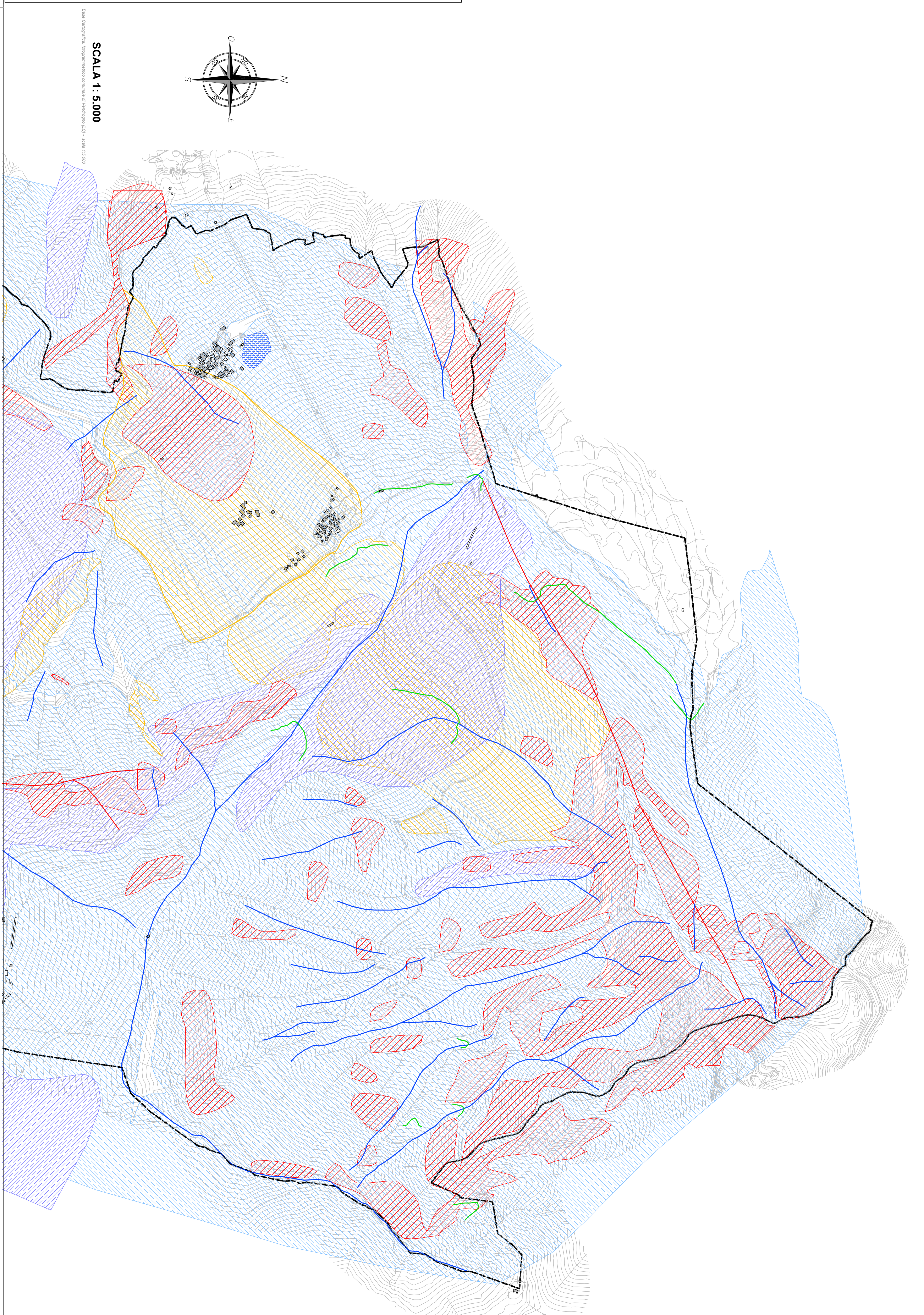
Elaborato: **TAV. 1A**
CARTA DELLA PERICOLOSITA' SISMICA LOCALE
ZONA SETTENTRIONALE

Revisioni	Data	Scala	Descrizione	Redatto	Consultato	Approvato
4
3
2	FEBBRAIO 2011	1:5.000	SECONDA REVISIONE	AV	MR	MR
1	AGOSTO 2010	1:5.000	PRIMA REVISIONE	AV	MR	MR
-	FEBBRAIO 2010	1:5.000	PRIMA EMISSIONE	CR	MR	MR

STUDIO GEOLOGICO TECNICO LECCHESE DI MASSIMO RIVA GEOLOGO
Via Primala, 16 - 24030 - Tel. 0341 280000 - Fax 0341 280001 - e-mail: maxriva@lecche.it
www.lecche.it



SCALA 1: 5.000



Dati Cartografici: Autogoverno comunale di Vendrogno (C.T. scala 1:5.000)