

# COMUNE DI BRIOSCO

Via Roma, 4  
20836 BRIOSCO (Mb)

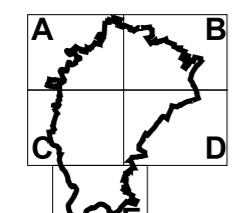
## INDIVIDUAZIONE DEL RETICOLO IDRICO MINORE E DETERMINAZIONE DELLE FASCE DI RISPETTO

in attuazione alla  
D.G.R. n. XI/4229 del 23 ottobre 2015

Tav. n° 3/c  
INDIVIDUAZIONE FASCE DI RISPETTO  
RETICOLO IDROGRAFICO COMUNALE  
scala 1: 2.000

Redatto da: dott. Vittorio BUSCAGLIA

in collaborazione con:  
dott. Domenico SCINETTI  
dott. Sergio LOCCHI



Aggiornamento  
DICEMBRE 2016

Studio Associato di Ingegneria e Geologia



Corso Martiri della Liberazione 28 - 23900 - LECCO  
tel. fax 0341.360078 e.mail: ingeo@studioingeo.it www.studioingeo.it

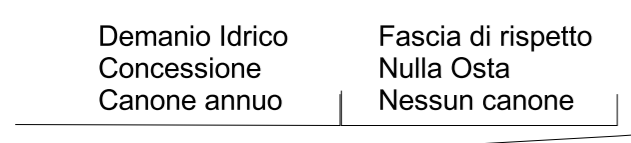
E' riservata la riproduzione anche parziale dei testi e delle immagini. Restano riservati anche eventuali marchi presenti nella tavola

La rappresentazione delle fasce di rispetto riportate sugli allegati grafici è da ritenersi indicativa; la base topografica utilizzata (aerofotogrammetrico comunale 1: 2.000) rappresenta una forma approssimata della realtà, che nel dettaglio è suscettibile di imprecisioni oltre che evoluzioni.

Si ribadisce pertanto che, nei casi di interesse pratico, l'individuazione dell'estensione delle fasce di rispetto dei corpi idrici appartenenti al reticolo idrico non può prescindere da appositi rilievi in sito.

L'estensione della fascia di rispetto deve intendersi misurata in sito come di seguito indicato:

Per i corsi d'acqua privi di argini in rilevato, dalla sommità della sponda incisa (caso A).



caso A

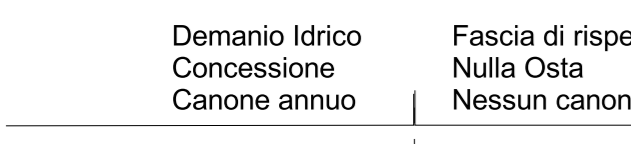
Per i tratti con argini artificiali, dal piede esterno dell'argine (caso B) o del muro di sponda (caso C).



caso B

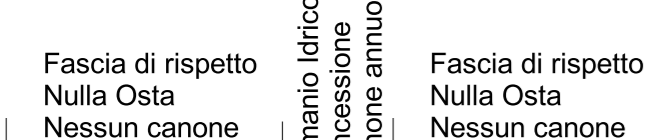
caso C

Nel caso di alvei incassati in valli profonde, l'ampiezza della fascia va calcolata dal livello di piena ordinaria (caso D).



caso D

Per i tratti intubati o coperti si considera il bordo esterno del manufatto (caso E)



caso E

### LEGENDA

#### PROVVEDIMENTI AUTORIZZATIVI

- Concessione Alveo corso d'acqua (larghezza indicativa)
- Concessione Corso d'acqua individuati su base catastale senza funzione idraulica (ex Alveo)

#### FASCE DI RISPETTO RETICOLO IDRICO

- Nulla-Osta Fascie di rispetto di 4 m dei corpi idrici attribuiti al reticolo idrico minore
- Nulla-Osta Fascie di rispetto di 10 m dei corpi idrici attribuiti al reticolo idrico minore
- Nulla-Osta Fascie di rispetto di 10 m dei corpi idrici attribuiti al reticolo idrico principale

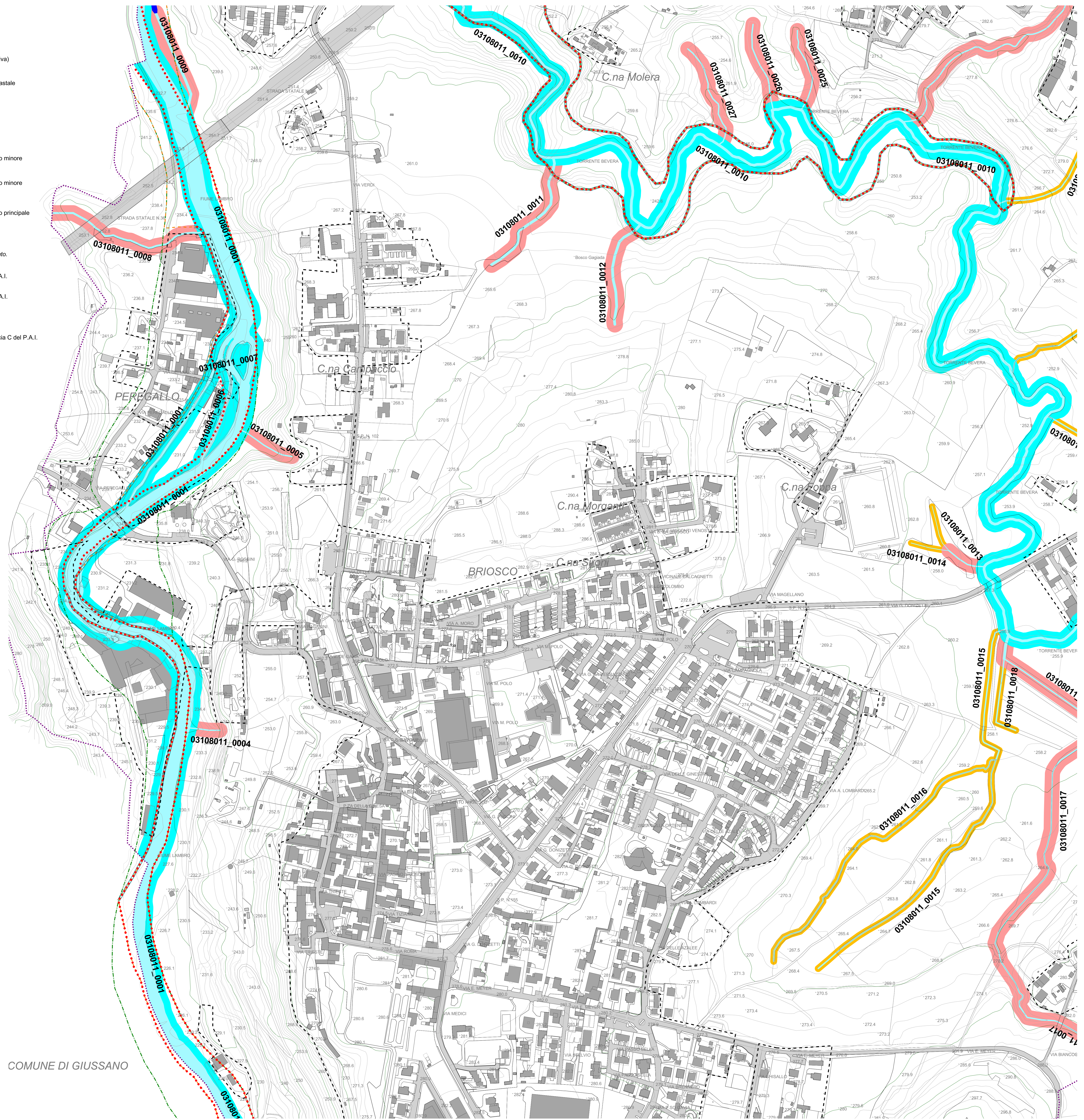
#### DELIMITAZIONE DELLE FASCE FLUVIALI DEL P.A.I.

N.B. Le fasce fluviali del P.A.I. sono in fase di aggiornamento. Si consiglia di verificare la geometria delle fasce vigenti

- Limite tra la Fascia A e la Fascia B del P.A.I.
- Limite tra la Fascia B e la Fascia C del P.A.I.
- Limite esterno della Fascia C del P.A.I.
- Limite di progetto tra la Fascia B e la Fascia C del P.A.I.

Confine comunale

Delimitazione centro edificato (2011)



COMUNE DI GIUSSANO