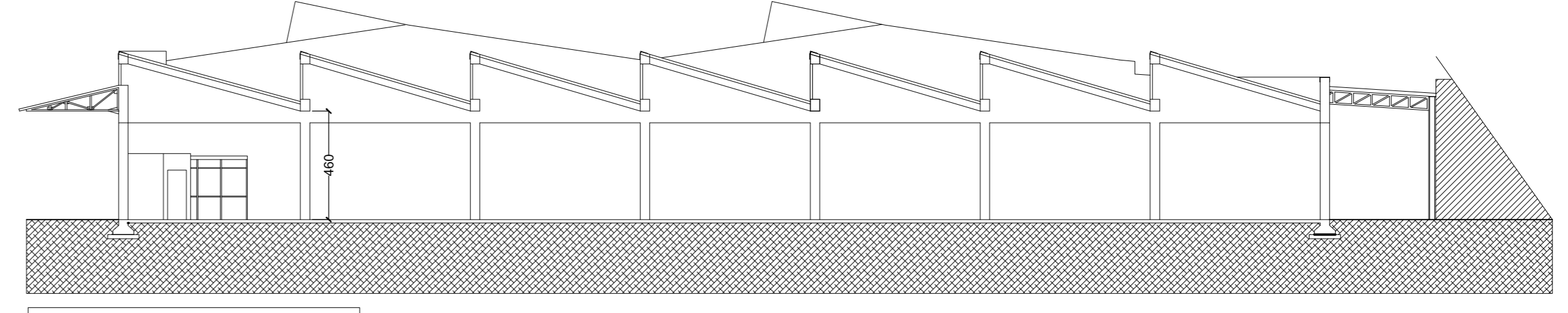


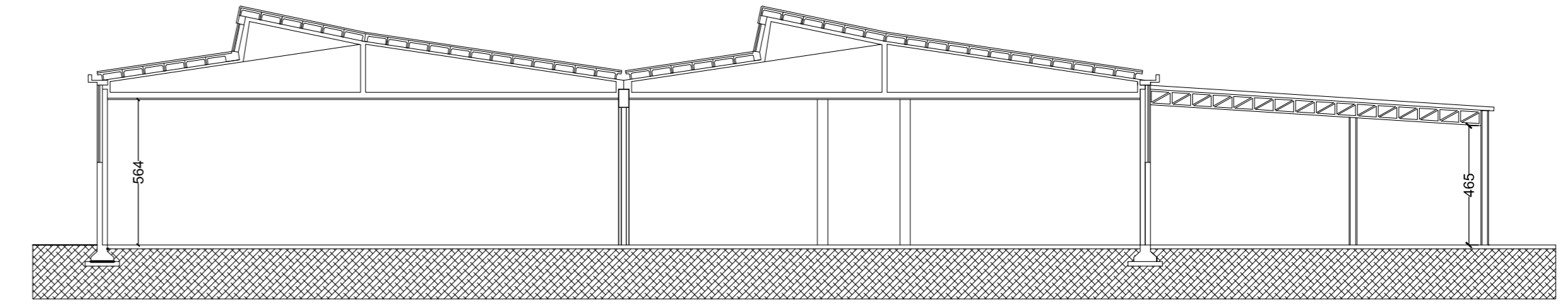
CALCOLO VOLUMETRIA ESISTENTE

- EDIFICIO - A - (65.37 x 65.29) x 1.95 / 2 (22.44 x 69.07) (24.38 x 1.04) / 2 (22.44 x 0.91) / 2 Totale slp Totale volumetria	= mq. 127.40 = mq. 1549.80 = mq. 12.70 = mq. 10.02 = mq. 1700.20 = mq. 1700.20 x h. 4.30 = mc. 7310.90	- EDIFICIO - E - (11.00 x 6.00) (24.25 x 12.40) Totale slp Totale volumetria	= mq. 66.00 = mq. 300.70 = mq. 366.70 = mq. 366.70 x h. 4.30 = mc. 1576.80	- EDIFICIO - M - (10.05 x 17.25) Totale slp Totale volumetria	= mq. 173.40 = mq. 173.40 x 2 = mq. 346.80 = mq. 173.40 x h. 6.17 = mc. 1069.90
- EDIFICIO - B - (5.49 x 100.09) (100.09 x 3.06) / 2 Totale slp Totale volumetria	= mq. 549.50 = mq. 153.10 = mq. 702.60 = mq. 702.60 x h. 4.30 = mc. 3021.20	- EDIFICIO - F - (19.70 x 8.05) Totale slp Totale volumetria	= mq. 158.60 = mq. 158.60 = mq. 158.60 x h. 4.30 = mc. 681.90	- EDIFICIO - N - (42.25 x 17.25) Totale slp Totale volumetria	= mq. 728.80 = mq. 728.80 = mq. 728.80 x h. 4.30 = mc. 3133.80
- EDIFICIO - C - (21.85 x 44.10) (15.85 x 7.20) Totale slp Totale volumetria	= mq. 963.60 = mq. 114.10 = mq. 1077.70 = mq. 1077.70 x h. 4.30 = mc. 4634.10	- EDIFICIO - G - (23.08 x 29.65) Totale slp Totale volumetria	= mq. 661.20 = mq. 661.20 = mq. 661.20 x h. 4.30 = mc. 2843.20	- EDIFICIO - O - (13.25 x 2.40) (8.95 x 15.65) Totale slp Totale volumetria	= mq. 31.80 = mq. 140.10 = mq. 171.90 x 2 = mq. 343.80 = mq. 171.90 x h. 6.40 = mc. 1100.20
- EDIFICIO - D - (100.60 x 40.70) Totale slp Totale volumetria	= mq. 4094.40 = mq. 4094.40 = mq. 4094.40 x h. 4.30 = mc. 17605.90	- EDIFICIO - H - (10.70 x 7.65) Totale slp Totale volumetria	= mq. 81.80 = mq. 81.80 = mq. 81.80 x h. 4.30 = mc. 351.70	- EDIFICIO - P - (10.05 x 34.05) Totale slp Totale volumetria	= mq. 342.20 = mq. 342.20 = mq. 342.20 x h. 4.00 = mc. 1368.80
		- EDIFICIO - I - (4.30 x 10.10) Totale slp Totale volumetria	= mq. 43.40 = mq. 43.40 = mq. 43.40 x h. 4.30 = mc. 186.60	- EDIFICIO - Q - (10.90 x 11.30) Totale slp Totale volumetria	= mq. 123.17 = mq. 123.17 = mq. 123.17 x h. 3.00 = mc. 369.51
		- EDIFICIO - L - (17.25 x 5.50) Totale slp Totale volumetria	= mq. 94.90 = mq. 94.90 x 3 = mq. 284.70 = mq. 94.90 x h. 9.17 = mc. 870.20	TOTALE SLP ESISTENTE mq. 11056.07	TOTALE VOLUMETRIA ESISTENTE mc. 46124.71

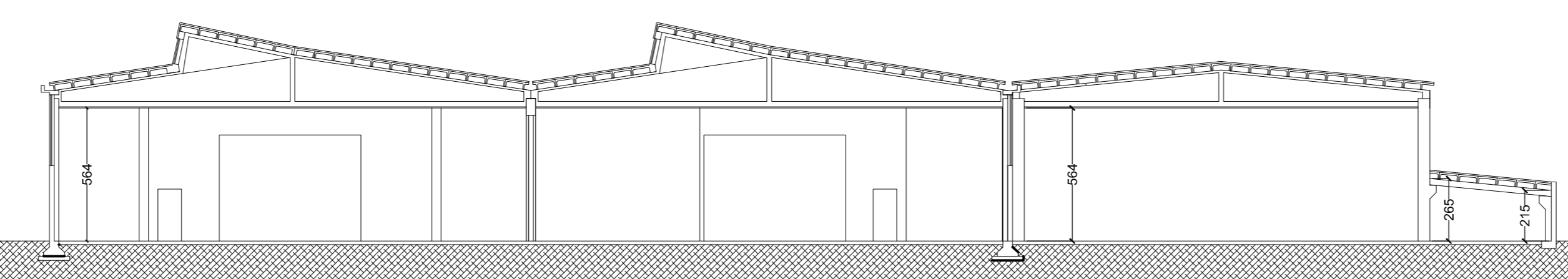
PLANIMETRIA GENERALE EDIFICI ESISTENTI
scala 1:1000



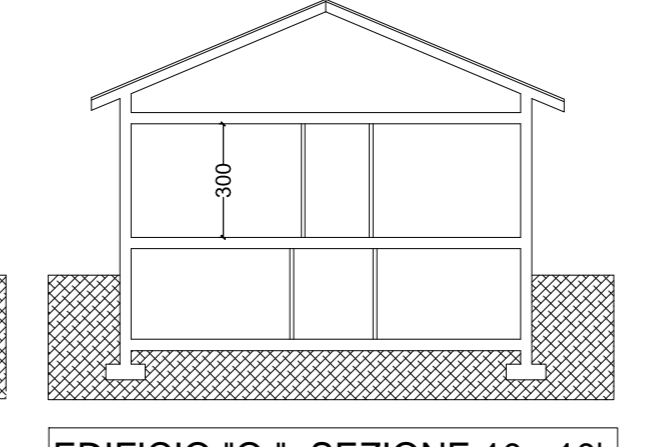
EDIFICIO "C" - SEZIONE 2 - 2'
scala 1:200



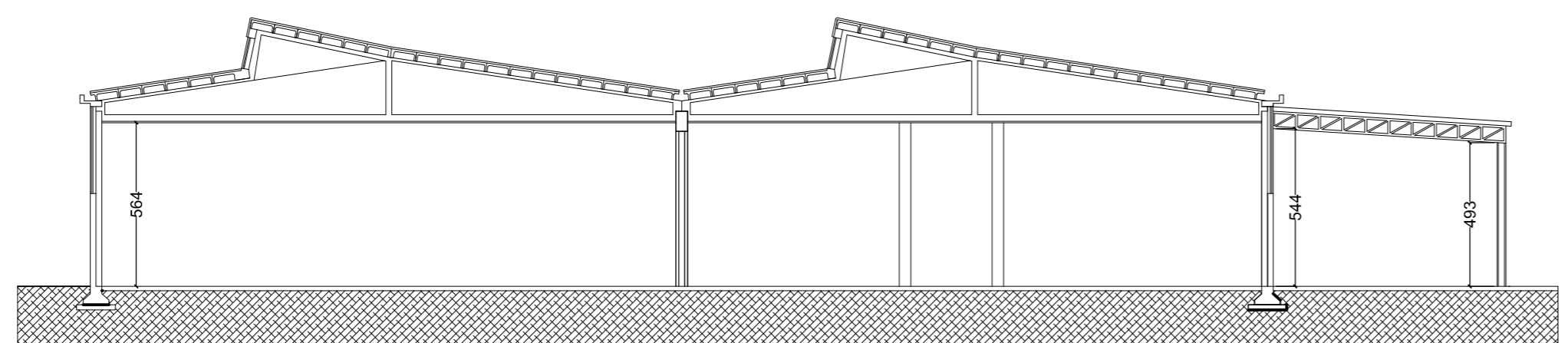
EDIFICI "D - E" - SEZIONE 3 - 3'
scala 1:200



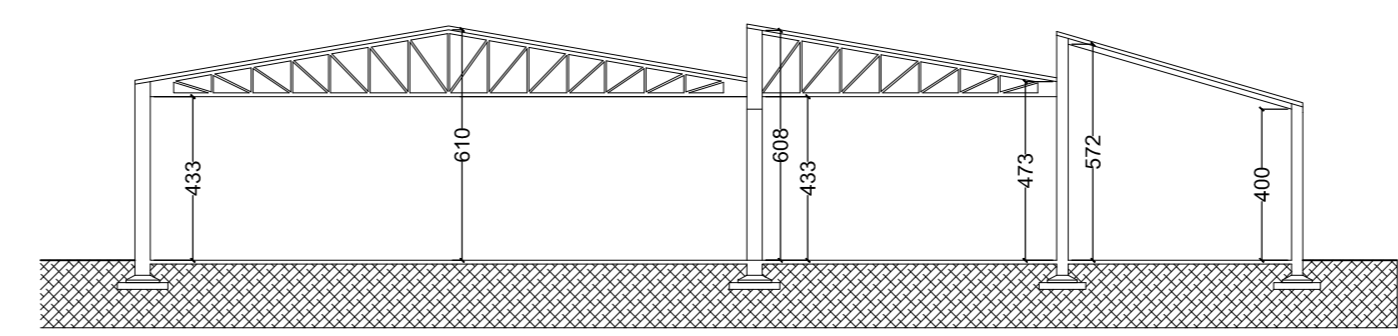
EDIFICI "D - G" - SEZIONE 4 - 4'
scala 1:200



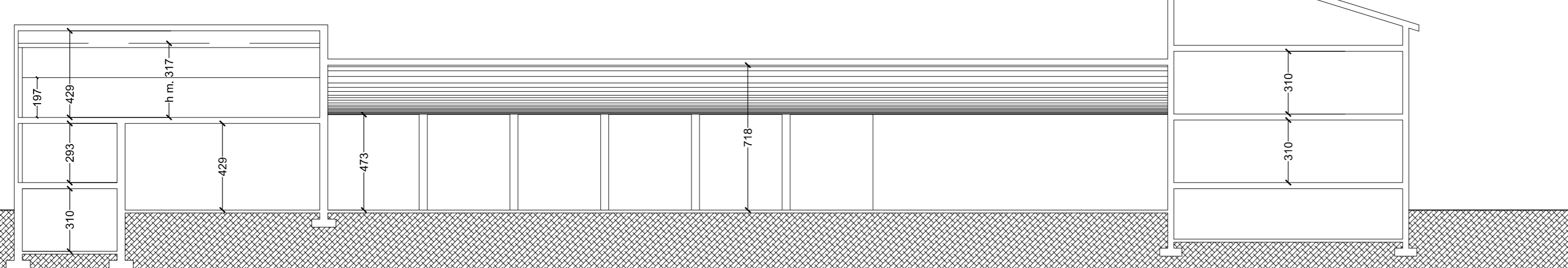
EDIFICIO "Q" - SEZIONE 10 - 10'
scala 1:200



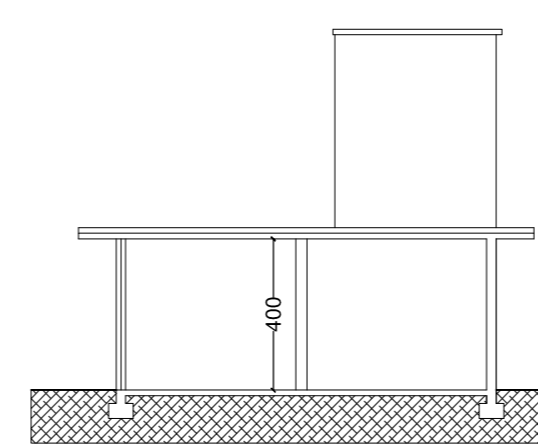
EDIFICI "D - F" - SEZIONE 5 - 5'
scala 1:200



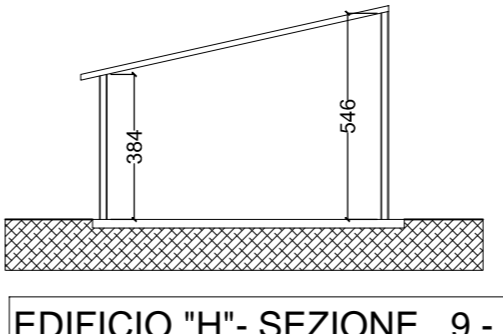
EDIFICI "A - B" - SEZIONE 1 - 1'
scala 1:200



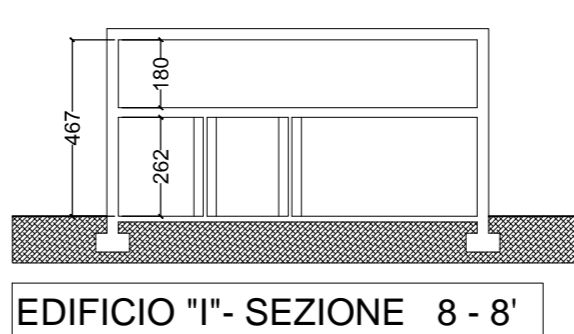
EDIFICI "L - M - N - O" - SEZIONE 6 - 6'
scala 1:200



EDIFICIO "P" - SEZIONE 7 - 7'
scala 1:200



EDIFICIO "H" - SEZIONE 9 - 9'
scala 1:200



EDIFICIO "I" - SEZIONE 8 - 8'
scala 1:200

PLANIMETRIA GENERALE AMBITI URBANISTICI
scala 1:1000

- ZONA D: AMBITI DI TRASFORMAZIONE
- ZONA BD: PRODUTTIVO DI COMPLETAMENTO E DI RISTRUTTURAZIONE
- ZONA B/SU: AMBITI DI TRASFORMAZIONE
- ZONA B: RESIDENZIALE DI COMPLETAMENTO
- ZONA R1: DI RISPETTO CIMITERIALE
- AREE NON SOGGETTE A TRASFORMAZIONE
- PARCHEGGIO PUBBLICO ESISTENTE

COMUNE di
COGLIATE
PROVINCIA di MONZA e della BRIANZA

PIANO DI RIQUALIFICAZIONE AMBITO PRODUTTIVO

	PROTOCOLLO	DISEGNO: 0418 TAVOLA 07	
	DATA: settembre 2019	AGG.:	marzo 2020
SCALA:	1:1000 - 1:200		
PROGETTO:	PIANO ATTUATIVO A STRALCIO IN VARIANTE AL PGT PER RIQUALIFICAZIONE COMPARTO NOVARTIPLAST ITALIA S.P.A.		
OGGETTO:	planimetria generale ambiti urbanistici planimetria e sezioni edifici esistenti - conteggi volumetria edifici -		

COMMITTENTE
Soc. NOVARTIPLAST ITALIA SpA
con sede in COGLIATE via De AMICIS n. 14 - P. Iva 00788803969 - cf. 047280153
legale rappresentante Sig. CIOLI GIOVANNI - cf. CLIGN63302F205C

PROGETTISTA
Arch. NORBERTO BASILICO
residente in COGLIATE via IV Novembre n. 24 - cf. BSLNBR33C09441L
Iscrizione ALBO ARCHITETTI Prov. Monza e Brianza n. 195