



COMUNE DI BRENTA



COMUNE DI CITTIGLIO

Provincia di Varese

COMUNE DI BRENTA

Piano di Governo del Territorio DOCUMENTO DI PIANO



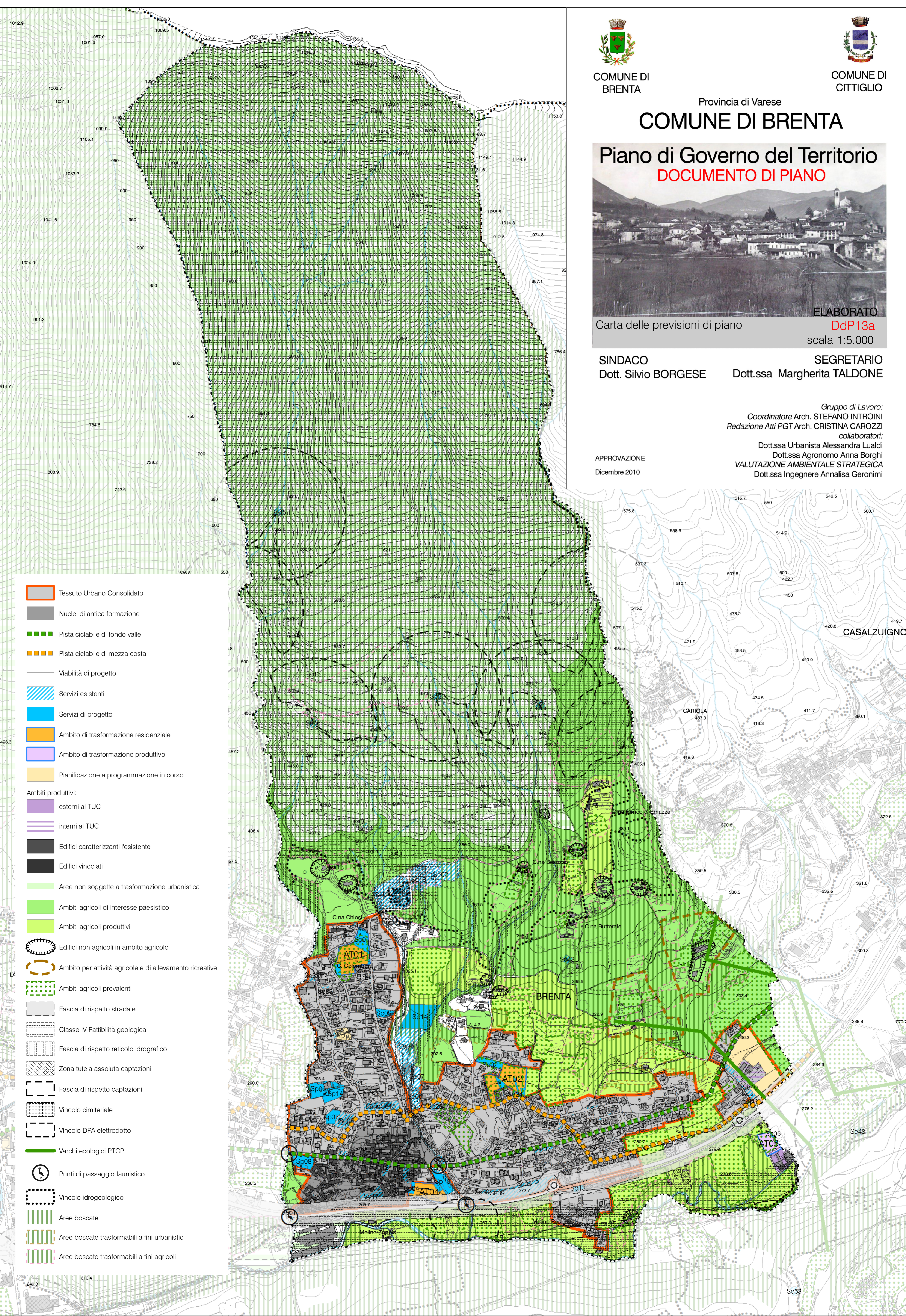
ELABORATO
Carta delle previsioni di piano
DdP13a
scala 1:5.000

SINDACO
Dott. Silvio BORGESSE

SEGRETARIO
Dott.ssa Margherita TALDONE

Gruppo di Lavoro:
Coordinatore Arch. STEFANO INTROINI
Redazione Atti PGT Arch. CRISTINA CAROZZI
collaboratori:
Dott.ssa Urbanista Alessandra Lualdi
Dott.ssa Agronomo Anna Borghi
VALUTAZIONE AMBIENTALE STRATEGICA
Dott.ssa Ingegnere Annalisa Geronimi

APPROVAZIONE
Dicembre 2010



- Tessuto Urbano Consolidato
- Nuclei di antica formazione
- Pista ciclabile di fondo valle
- Pista ciclabile di mezza costa
- Viabilità di progetto
- Servizi esistenti
- Servizi di progetto
- Ambito di trasformazione residenziale
- Ambito di trasformazione produttivo
- Pianificazione e programmazione in corso
- Ambiti produttivi:
 - esterni al TUC
 - interni al TUC
- Edifici caratterizzanti l'esistente
- Edifici vincolati
- Aree non soggette a trasformazione urbanistica
- Ambiti agricoli di interesse paesistico
- Ambiti agricoli produttivi
- Edifici non agricoli in ambito agricolo
- Ambito per attività agricole e di allevamento ricreative
- Ambiti agricoli prevalenti
- Fascia di rispetto stradale
- Classe IV Fattibilità geologica
- Fascia di rispetto reticolo idrografico
- Zona tutela assoluta captazioni
- Fascia di rispetto captazioni
- Vincolo cimiteriale
- Vincolo DPA elettrodotto
- Varchi ecologici PTCP
- Punti di passaggio faunistico
- Vincolo idrogeologico
- Aree boscate
- Aree boscate trasformabili a fini urbanistici
- Aree boscate trasformabili a fini agricoli