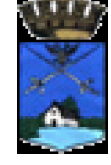


REGIONE LOMBARDIA

Provincia di Varese

Comune di Cadrezzate



Studio geologico del territorio comunale  
(L. R. n. 12/05 - D. G. R. Maggio 08 n. 8/7374)

Tav. n. 7

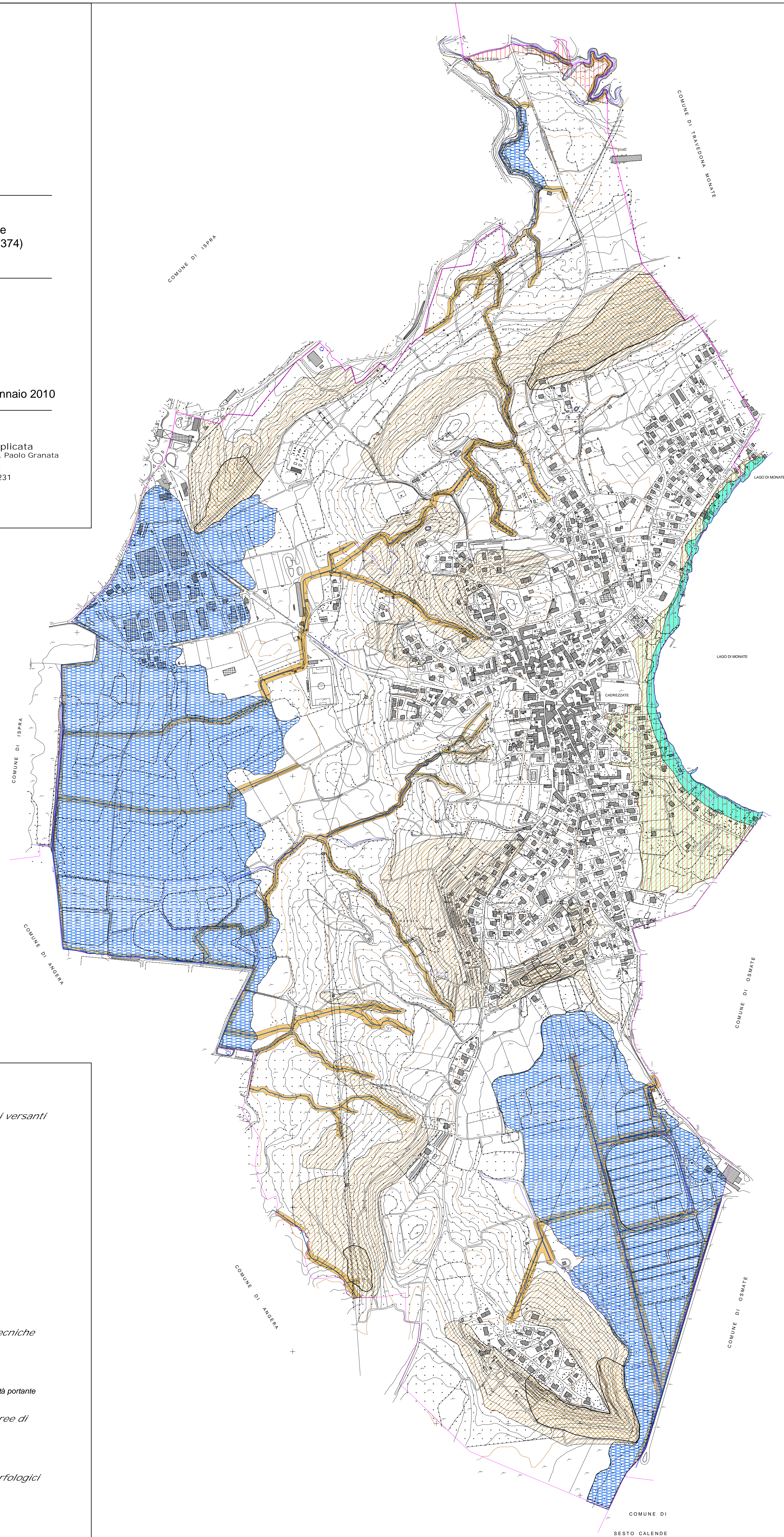
Carta di sintesi

Scala 1:5000

Gennaio 2010



Studio Associato di Geologia Applicata  
Dott. Geol. Roberto Granata - Dott. Geol. Paolo Granata  
Via Santa Croce 7 - 21100 VARESE  
Tel: 0332/242283; Fax: 0332/241231  
E-mail: info@studiocongeo.it



### Legenda

A: Aree pericolose dal punto di vista dell'instabilità dei versanti

A11.1: Aree a pericolosità potenziale medio-alta

A11.2: Aree a pericolosità potenziale bassa

B: Aree vulnerabili dal punto di vista idrogeologico

B3: Aree a bassa soggiacenza della falda

C: Aree vulnerabili dal punto di vista idraulico

C4: Aree soggette ad esondazione lacuali

C7: Aree interessabili da fenomeni di erosione fluviale e non idoneamente protette da interventi di difesa

D: Aree che presentano scadenti caratteristiche geotecniche

D1: Aree di possibile ristagno, torbose e paludose

D2: Aree prevalentemente limoso-argillose con limitata capacità portante

E: Interventi in aree di dissesto o di prevenzione in aree di dissesto potenziale

E1: Briglie, gabbionate ed altre difese spondali

F: Aree senza particolari fenomeni geologici e geomorfologici

F1: Aree con pendenze comprese tra 0 e 15°

— Corso d'acqua

- - - Corso d'acqua tombinato