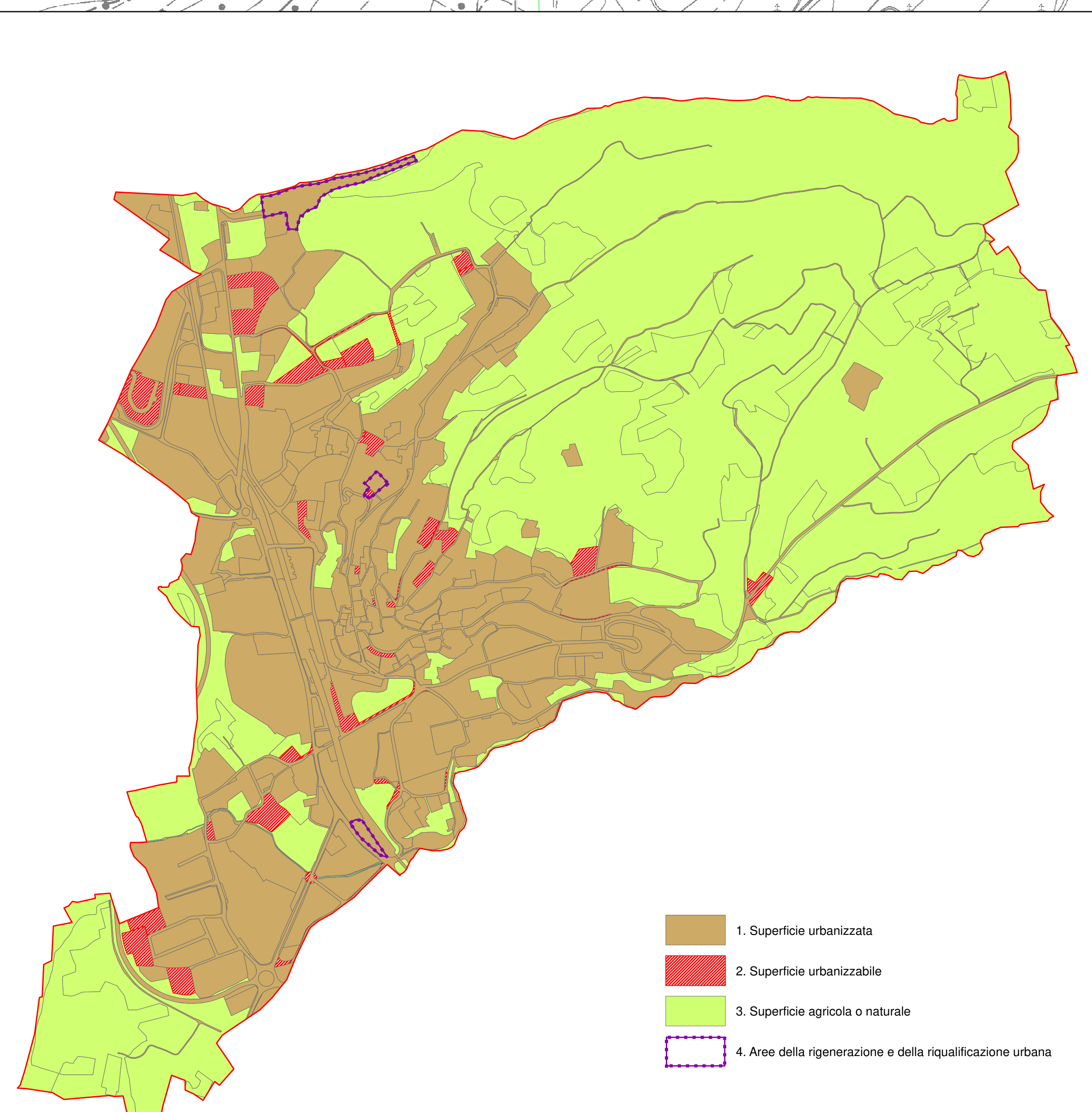
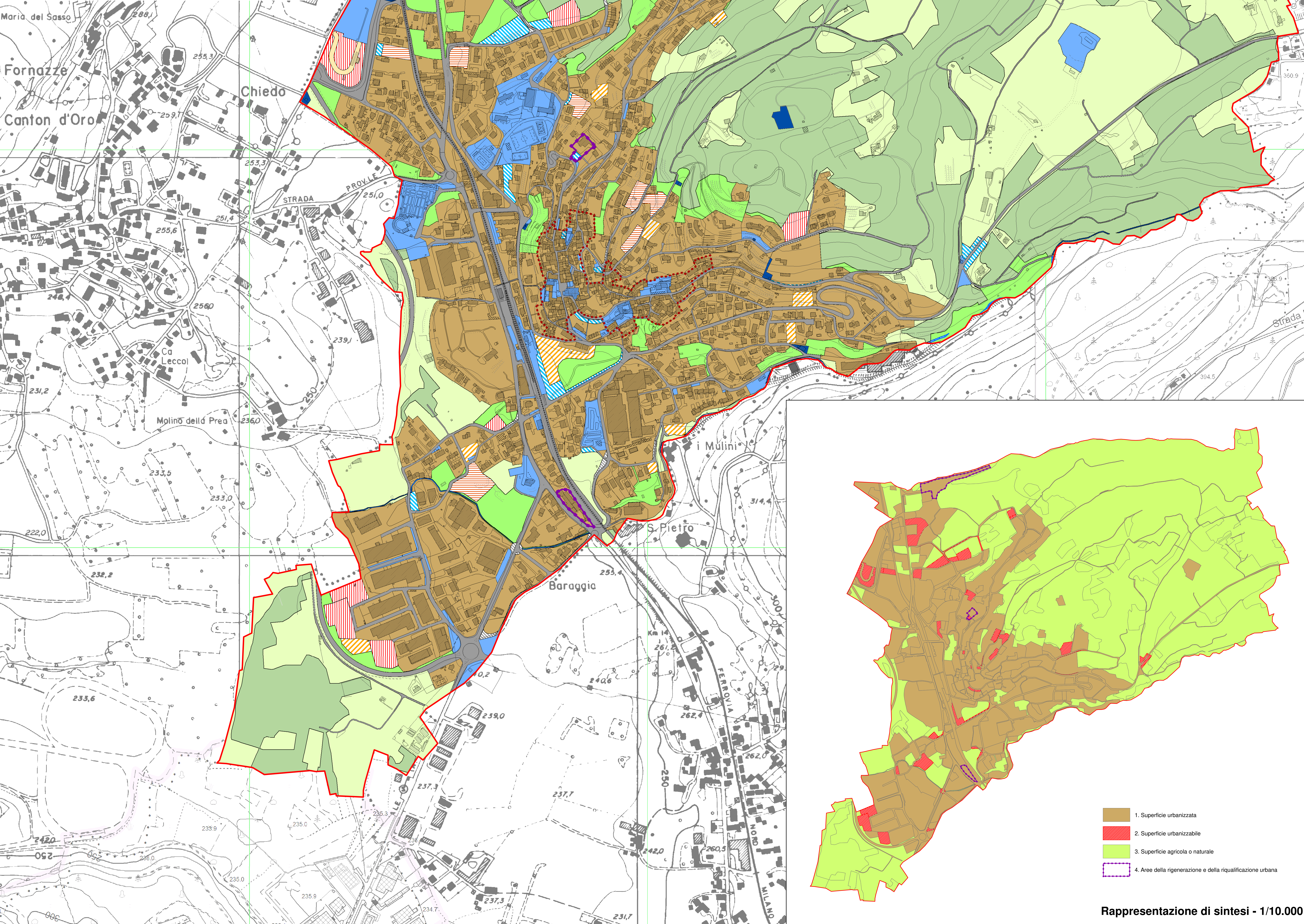


Descrizione area	Superficie
1. La superficie urbanizzata	
10 Le superfici edificate del Tessuto Urbano Consolidato	972.538 mq
11 Le superfici edificate (comprese le aree di pertinenza delle attrezzature esistenti) per attrezzature pubbliche o private	112.865 mq
12 Impianti tecnologici esistenti	9.193 mq
13 Ambiti di Trasformazione su suolo urbanizzato	2.588 mq
14 Le aree edificabili tramite titolo edilizio diretto del Piano delle Regole che interessano suolo libero di superficie inferiore a 2500 mq	20.182 mq
15 Interventi oggetto di SUAP in variante al PGT	0 mq
16 Infrastrutture di trasporto esistenti	228.431 mq
1. Totale superficie urbanizzata	1.345.797 mq
2. La superficie urbanizzabile della Variante	
40 Gli Ambiti di Trasformazione che interessano suolo libero previsti dal Documento di Piano	42.821 mq
41 Le aree soggette a pianificazione attuativa previste dal Piano delle Regole, che interessano suolo libero di superficie superiore a 2500 mq	18.068 mq
42 Le aree per nuovi servizi e attrezzature previsti dal Piano dei Servizi	17.800 mq
43 Le aree interessate da previsioni infrastrutturali	5.146 mq
44 Previsione di impianti tecnologici	0 mq
45 Cave	0 mq
46 Le aree edificabili tramite titolo edilizio diretto del Piano delle Regole che interessano suolo libero di superficie superiore a 2500 mq	0 mq
2. Totale superficie urbanizzabile	83.835 mq
3. La superficie agricola o naturale	
60 Area agricola	629.599 mq
61 Aree verdi - parchi urbani	253.607 mq
62 Aree naturali o seminaturali (boschi)	1.380.074 mq
63 Specchi e corsi d'acqua	3.526 mq
3. Totale superficie agricola o naturale	2.266.806 mq
4. Le aree della rigenerazione e della riqualificazione urbana	
Aree non residenziali, in stato di dismissione, tali da comportare pericolo per la sicurezza urbana e sociale, ovvero degrado ambientale e urbanistico, per le quali il PGT ne prevede la riqualificazione	22.290 mq
4. Totale aree della rigenerazione e della riqualificazione	22.290 mq



1. Superficie urbanizzata
 2. Superficie urbanizzabile
 3. Superficie agricola o naturale
 4. Aree della rigenerazione e della riqualificazione urbana

Rappresentazione di sintesi - 1/10.000

RIFERIMENTI TERRITORIALI

- Confine comunale
- Perimetro dei centri storici

1. Superficie urbanizzata

- 10 Le superfici edificate del Tessuto Urbano Consolidato
- 11 Le superfici edificate (comprese le aree di pertinenza delle attrezzature esistenti) per attrezzature pubbliche o private
- 12 Impianti tecnologici esistenti
- 13 Ambiti di Trasformazione su suolo urbanizzato
- 14 Le aree edificabili tramite titolo edilizio diretto previste dal Piano delle Regole, che interessano suolo libero di superficie inferiore a 2500 mq
- 16 Le superfici occupate dalle strade e dalle banchine

2. Superficie urbanizzabile

- 40 Gli Ambiti di Trasformazione che interessano suolo libero previsti dal Documento di Piano
- 41 Le aree soggette a pianificazione attuativa previste dal Piano delle Regole, che interessano suolo libero di superficie superiore a 2500 mq
- 42 Le aree per nuovi servizi previsti dal Piano dei Servizi
- 43 Le aree interessate da previsioni infrastrutturali
- 46 Le aree edificabili tramite titolo edilizio diretto previste dal Piano delle Regole, che interessano suolo libero di superficie superiore a 2500 mq

3. Superficie agricola o naturale

- 60 Verde agricolo
- 61 Aree verdi - parchi urbani
- 62 Aree naturali o seminaturali (boschi)
- 63 Specchi e corsi d'acqua

4. Aree della rigenerazione

- Aree della rigenerazione e della riqualificazione urbana

Indici del consumo di suolo della Variante (ST comunale = 3.696.438 mq)

Indice di urbanizzazione dello stato di fatto ([1] / ST comunale)	36,41%
Indice di urbanizzazione dello stato di diritto ([2] / superficie territoriale comunale)	2,27%
Indice del consumo di suolo degli AT rispetto alla superficie urbanizzabile (2.f / 2)	51,08%
Incidenza del consumo di suolo degli AT rispetto alla superficie urbanizzata e urbanizzabile (2.f / (1 + 2))	3,00%
Indice della rigenerazione urbana prevista dalla Variante: ([4] / [1])	1,66%
Incidenza delle superfici urbanizzabili rispetto alle superfici urbanizzate ([2] / [1])	6,23%
Indice del Consumo di Suolo ex art. 2, punto 9 dei Criteri per l'attuazione della politica di riduzione del consumo di suolo del PTR sulla ST comunale ((1+2)/ST com.)	38,68%

Confronto	Superfici al 2/12/2014	Superfici della Variante	Variazioni (%)
1. Totale superficie urbanizzata	1.259.131 mq	1.345.797 mq	6,88%
2. Totale superficie urbanizzabile (congegnata su lotti di superficie > 2500 mq)	244.723 mq	83.835 mq	-65,74%
2a. Totale superficie urbanizzabile (congegnata su lotti e lotti liberi urbanizzabili)	261.849 mq	104.017 mq	-60,28%
3. Totale superficie agricola o naturale	2.192.584 mq	2.266.806 mq	3,39%
4. Totale aree della rigenerazione	0 mq	22.290 mq	0,00%
Suolo urbanizzato e urbanizzabile totale	1.503.854 mq	1.429.632 mq	-4,94%
Incidenza del consumo di suolo degli AT rispetto alla superficie urbanizzata e urbanizzabile (2.f / (1 + 2))	3,25%	3,00%	-7,93%
Indice del Consumo di Suolo ex art. 2, punto 9 dei Criteri per l'attuazione della politica di riduzione del consumo di suolo del PTR sulla ST comunale ((1+2)/ST com.)	40,68%	38,68%	-4,94%

COMUNE DI
GEMONIO
 PROVINCIA DI VARESE

VARIANTE GENERALE 2023 DEL PIANO DI GOVERNO DEL TERRITORIO

Adozione	Deliberazione C.C. n° del	
Approvazione	Deliberazione C.C. n° del	
Il Sindaco	Il Responsabile del procedimento	Il Segretario Comunale
Progettista	arch. ANNA MANUELA BRUSA PASQUE'	
Collaboratori:	arch. Laura Meroni	
Estensore del Rapporto Ambientale:	IDROGEE SERVIZI s.r.l. - Varese	
Titolo Elaborato	n° Elaborato	
Carta del Consumo di Suolo. Elementi dello stato di fatto e di diritto - Previsioni della Variante		
DdP 10		
Data	Aggiornamenti	Scala
dicembre 2024		1:4.000

DOCUMENTO DI PIANO