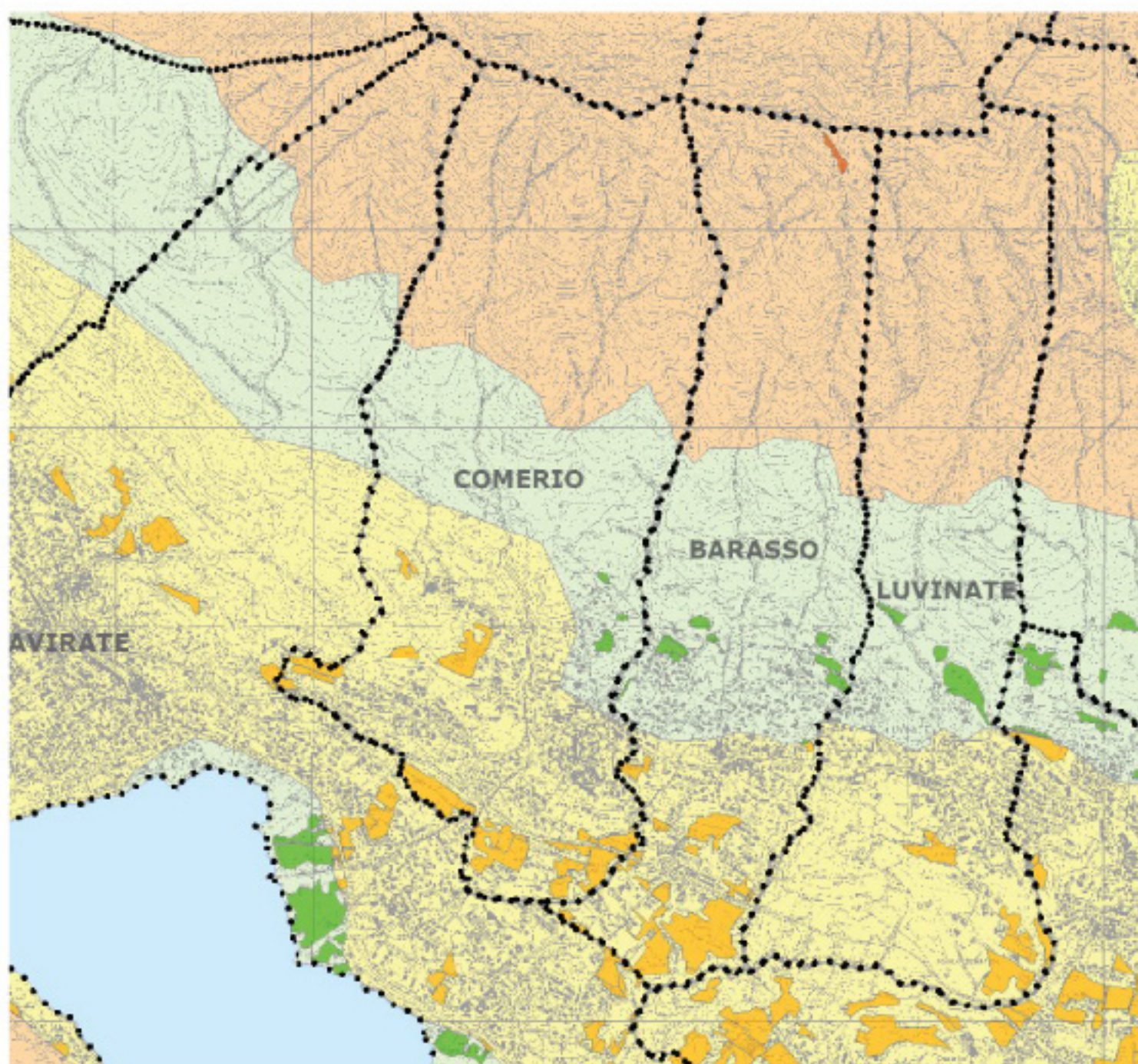
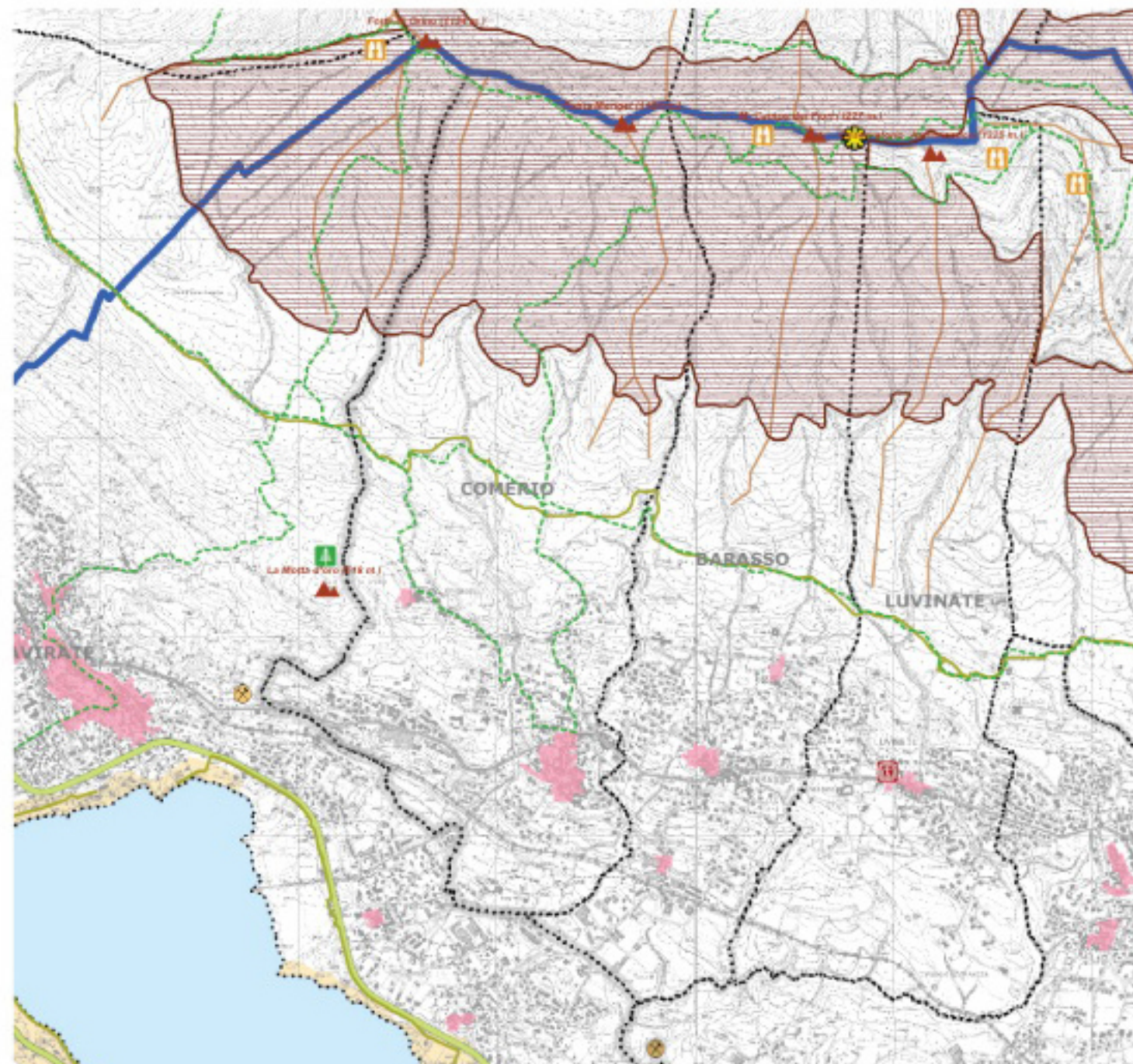


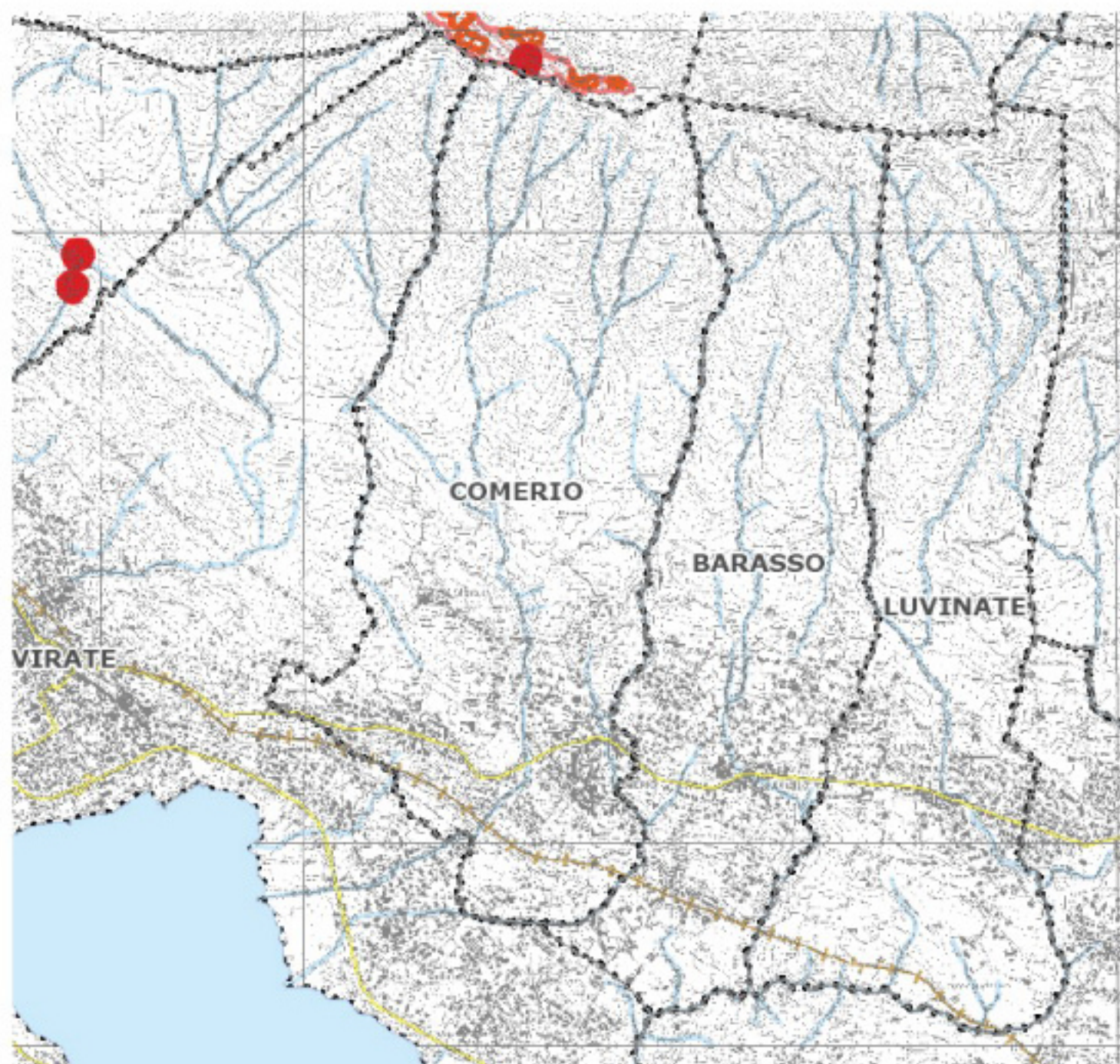
Mobilità e reti



Agricoltura



Paesaggio



Rischio

Mobilità e reti

- Ferrovie**
- Linea da riqualificare
 - Linea esistente
 - Linea storica da riqualificare
 - Progetto
 - Esistente da dismettere

FNM

- A
- B1
- B2
- C

Viabilità

- Strada di 1 livello esistente
- Strada di 1 livello di progetto
- Strada di 1 livello di progetto Co-Va
- Strada di 1 livello in riqualificazione
- Strada di 2 livello esistente
- Strada di 2 livello di progetto
- Strada di 2 livello in riqualificazione
- Strada di 2 livello con criticità
- Strada di 2 livello - proposte
- Strada di 3 livello esistente
- Strada di 3 livello di progetto
- Strada di 3 livello in riqualificazione
- Strada di 3 livello con criticità
- Strada di 3 livello - proposte
- Strada di futuro livello 4
- Strada di 4 livello esistente
- Strada di 4 livello - proposte

Paesaggio

Rilevanze naturali

- Area di elevata naturalità
- Parchi naturali
- Area di rilevanza naturale
- Monumenti naturali riconosciuti
- Monumenti naturali in fase di riconoscimento
- Cime con quote > 500 metri
- Cime con quote < 500 metri
- Selle principali
- Crinali principali

Tracciati di interesse paesaggistico

- Strada panoramica
- Strada panoramica tra mete turistiche
- Strada panoramica nel verde
- Strada tra mete turistiche
- Strada nel verde
- Piste ciclopedonali
- Sentieri
- Punti panoramici

Rilevanze storiche e culturali

- Nuclei storici (I rilevata IGM)
- Luoghi d'identità
- Zone archeologiche

Rischio

Delimitazione PAI

- Area di frana attiva non perimetrata
- Area di frana quiescente non perimetrata
- Area di frana stabilizzata non perimetrata

Agricoltura

Ambiti agricoli

- Ambito agricolo su macro classe F
- Ambito agricolo su macro classe MF
- Ambito agricolo su macro classe PF

Capacità d'uso del suolo (DCC)

- Macro classe F (fertile, cl. 1-3)
- Macro classe MF (moder. fertile, cl. 4)
- Macro classe PF (fertile, cl. 5-7)

- Area di frana attiva
- Area di frana quiescente
- Area di frana stabilizzata
- Area di es. a peric. molto elevata non per.
- Area di es. a peric. molto elevata
- Area di es. a pericolosità elevata
- Area di es. a pericolosità media o moder.
- Area di conoidi attivi non protetta
- Area di conoidi attivi parz. protetta
- Area di conoidi non recentemente attivatosi o complet. protetta



Comune di Luvinate

PGT 2010-1014

Piano di Governo del Territorio

DOCUMENTO DI PIANO 2010

DdP 4.0

**INQUADRAMENTO URBANISTICO
TERRITORIALE. PTCP**