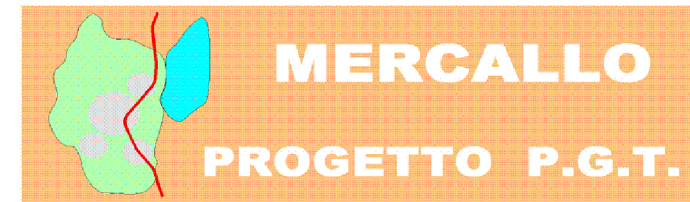


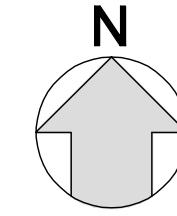


COMUNE DI MERCALLO
Provincia di Varese



PIANO DI GOVERNO DEL TERRITORIO
Legge Regionale 11 Marzo 2005, n°12

Piano dei Servizi - P.U.G.S.S.
Elaborato 2A
Rapporto territoriale - Sistema dei servizi a rete
Scala 1:5.000



Rete idrica

Settembre 2009

Gruppo incaricato:
Dott. arch. Giulio Carta (capogruppo)
Dott. arch. Alfredo Castiglioni
Dott. arch. Cristina Alnovi
Dott. arch. Andrea Bigatti
Dott. arch. Simona Maria Muscarino
Dott. arch. Fiomena Pomilio
Dott. arch. Gianluca Maculan
Dott. Ing. Federico Pedrazzini
Dott. Ing. Domenico Ubertalli
Dott. agronomo Pier Luigi Perino

IL SINDACO

IL RESPONSABILE DEL PROCEDIMENTO

Adottato con delibera C.C. n°

- Approvato con delibera C.C. n°

LEGENDA

- CONDOTTE DI DISTRIBUZIONE ESISTENTI
- CONDOTTE DI DISTRIBUZIONE ESISTENTI DI CUI E' PREVISTA LA SOSTITUZIONE
- CONDOTTE DI DISTRIBUZIONE IN PROGETTO
- CONDOTTE DI ADDUZIONE ESISTENTI
- CONDOTTE DI ADDUZIONE ESISTENTI DI CUI E' PREVISTA LA SOSTITUZIONE
- CONDOTTE ACQUEDOTTO DI SESTO CALENDE
- CAPTAZIONE DA POZZI
- CAPTAZIONE DA SORGENTI
- IMPIANTO DI POTABILIZZAZIONE
- BACINO DI ACCUMULO (SERBATOIO)

NOTE:

- 1) - LA POMPA "M" CONSENTE L'EVENTUALE SOLLEVAMENTO DA BACINO BOSCHI A BACINO PARADISO.
- 2) - NEL TRATTO B-A, ATTUALMENTE (09/2008) LA CONDOTTA D125 DI ADDUZIONE E' UTILIZZATA ANCHE COME CONDOTTA DI DISTRIBUZIONE.
- 3) - IL TRATTO B-C E LA CONDOTTA A SERVIZIO DI CASCINA MIRABELLA ATTUALMENTE (09/2008) SONO ALIMENTATE DALLA CONDOTTA DI ADDUZIONE D125.

