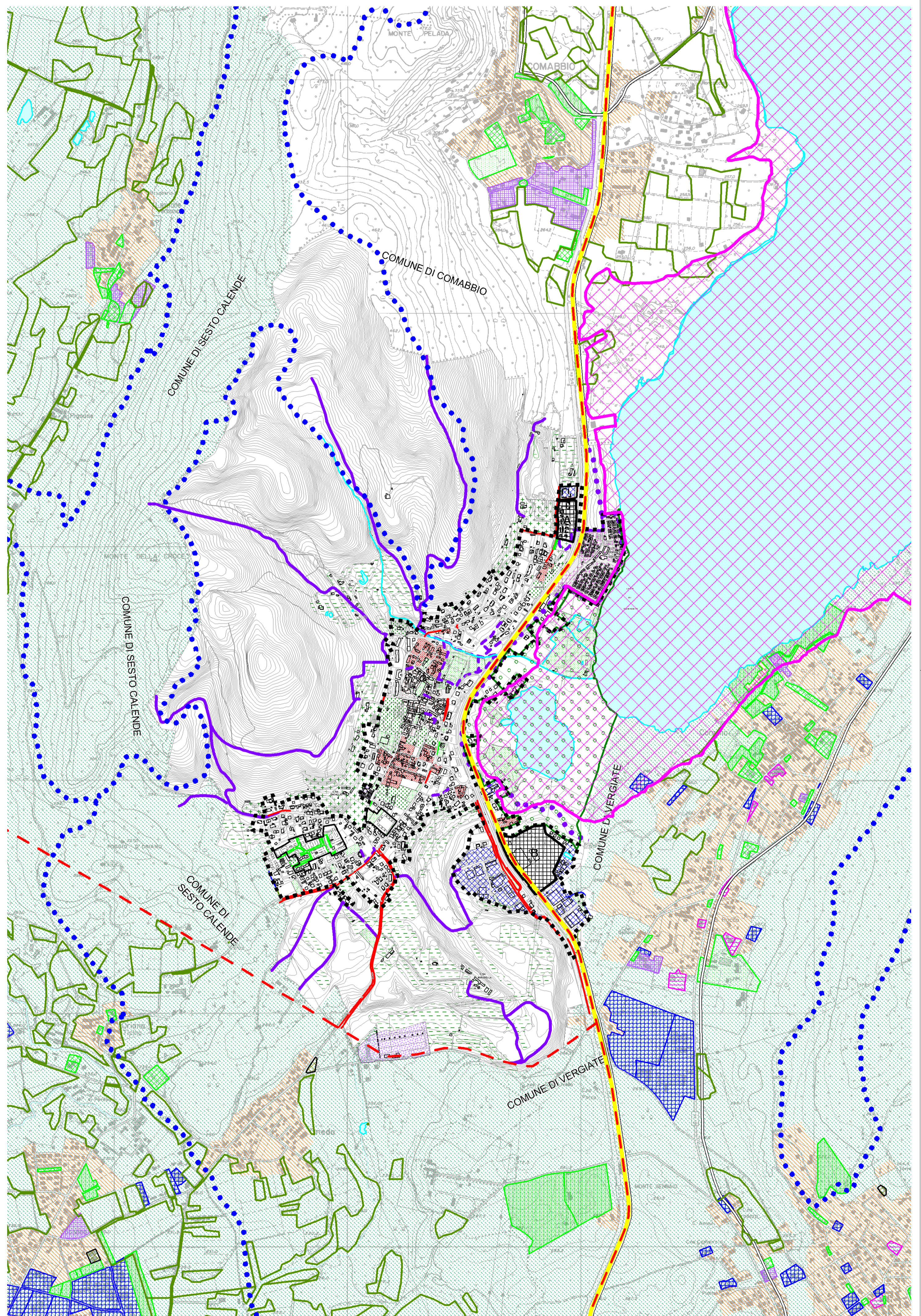


LEGENDA	
	PERIMETRO DEL TESSUTO URBANO CONSOLIDATO
	NUCLEO STORICO CENTRALE
	AMBITI EDIFICATI DI VECCHIO IMPIANTO
	INSEMPIAMENTI PRODUTTIVI DISMESSI OGGETTO DI RICONVERSIONE
	AMBITI CONSOLIDATI DI INSEDIAMENTO DELLE ATTIVITA' ECONOMICHE
	INSEMPIAMENTI CON ESISTENTI ATTREZZATURE DI TIPO TURISTICO
	PARCHI PRIVATI
	AMBITI AGRICOLI E RURALI
	AMBITI RURALI DI RISPETTO PAESAGGISTICO
	AREE PER SERVIZI
	IMPIANTI URBANI
	PIANI DI LOTTAZIONE DI CUI AL P.R.G. VIGENTE APPROVATI O IN CORSO DI REALIZZAZIONE
	NUOVA VIABILITA'
	PISTA CICLABILE DEI LAGHI
	NUOVI PERCORSI PEDONALI E/O CICLABILI
	PERCORSI CICLO-PEDONALI ESISTENTI E/O DA VALORIZZARE
	SIC DEL LAGO DI COMABBIO

LEGENDA	
	VIABILITA' IN TRASFORMAZIONE
	VIABILITA' ESISTENTE
	NUOVA VIABILITA' IN PROGETTO
	PISTE CICLABILI
	SERVIZI DI LIVELLO COMUNALE
	SERVIZI DI LIVELLO SOVRACOMUNALE
	AREA A VERDE GIOCO E SPORT LIVELLO COMUNALE
	AREE PER ATTREZZATURE DI LIVELLO COMUNALE
	AREE PER ATTREZZATURE DI LIVELLO COMUNALE
	RESIDENZA
	COMMERCIALE
	COMMERCIALE/DIREZIONALE
	DIREZIONALE
	TURISTICO/RISETTIVO
	INSEMPIAMENTI POLIFUNZIONALI
	PRODUTTIVO
	IMPIANTI TECNOLOGICI
	CORPI IDRICI
	ATTIVITA' ESTRATTIVA
	AREE ED INSEDIAMENTI AGRICOLI
	PARCO DEL TICINO



COMUNE DI MERCALLO
Provincia di Varese



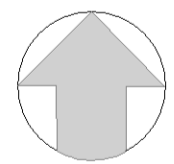
PIANO DI GOVERNO DEL TERRITORIO
Legge Regionale 11 marzo 2005, n° 12

Piano delle Regole

Elaborato PR.1

Scala 1: 10.000

N



Settembre 2010

Gruppo incaricato:

Dott. arch. Giulio Carta (capogruppo)
Dott. arch. Alfredo Castiglioni
Dott. arch. Cristina Allinovi
Dott. arch. Andrea Bigatti
Dott. arch. Simona Maria Muscarino
Dott. arch. Filomena Pomilio
Dott. arch. Gianluca Maculan
Dott. ing. Federico Pedranzini
Dott. ing. Domenico Ubertalli
Dott. agronomo Pier Luigi Perino

IL SINDACO

IL RESPONSABILE DEL PROCEDIMENTO

Adottato con delibera C.C. n° - Approvato con delibera C.C. n°

**Inquadramento sovracomunale
delle previsioni di Piano**