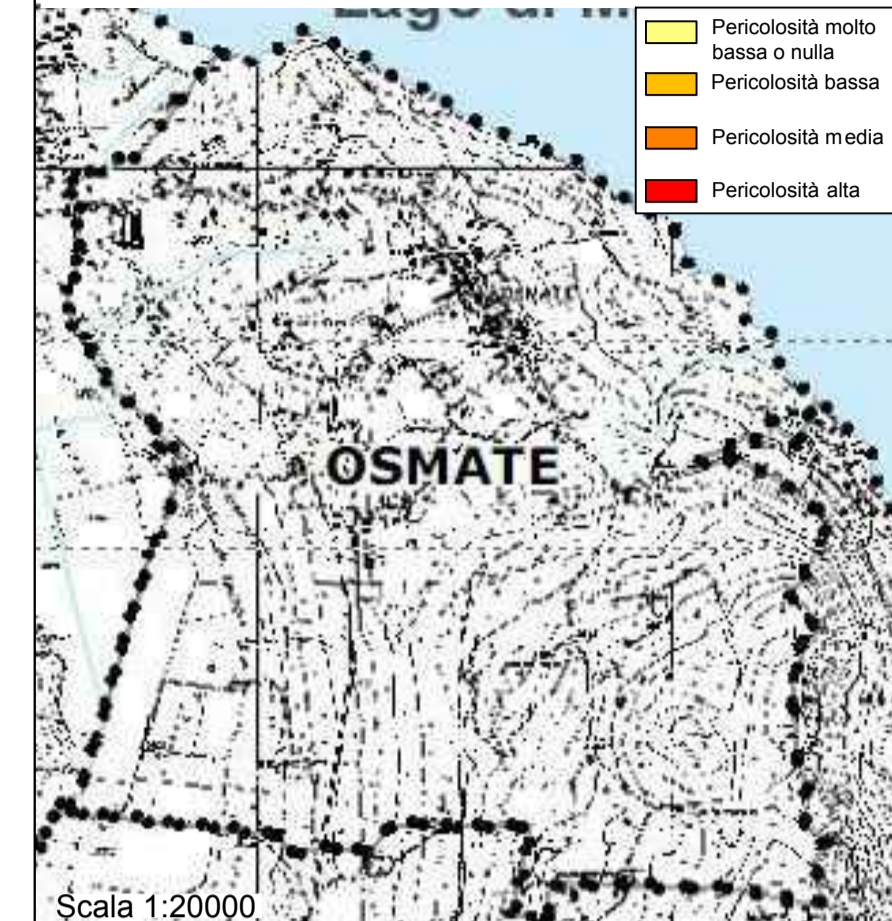
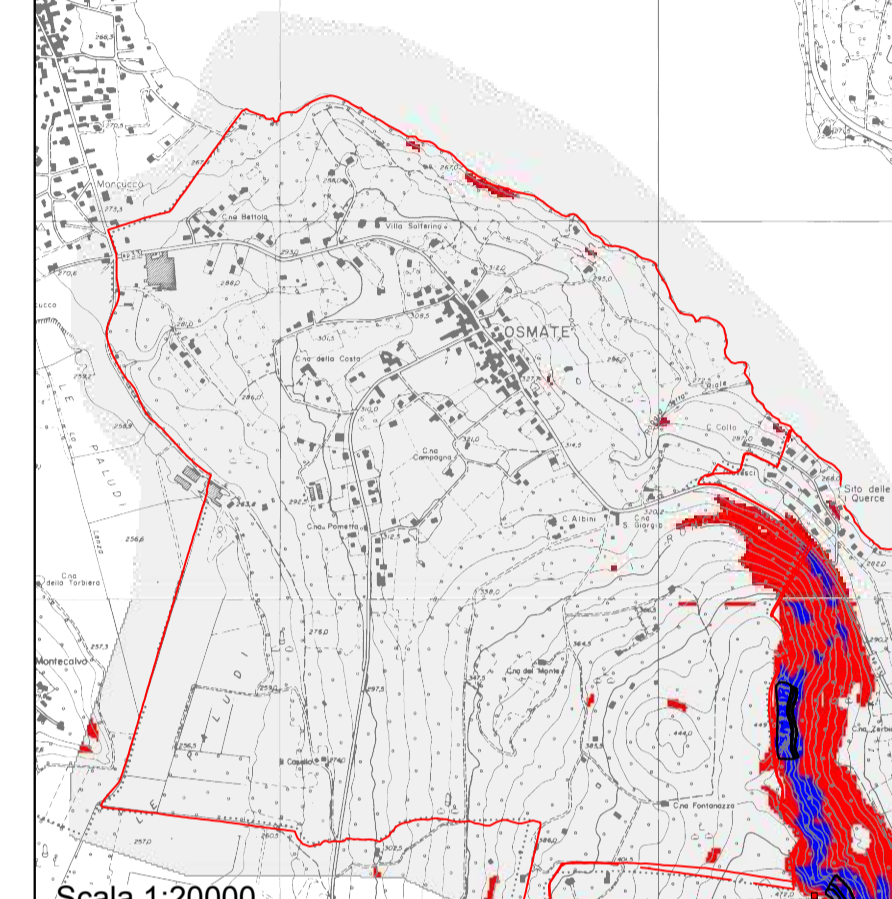


Estratto Tav. RIS3 - Carta della Pericolosità Frane - P.T.C.P. Varese



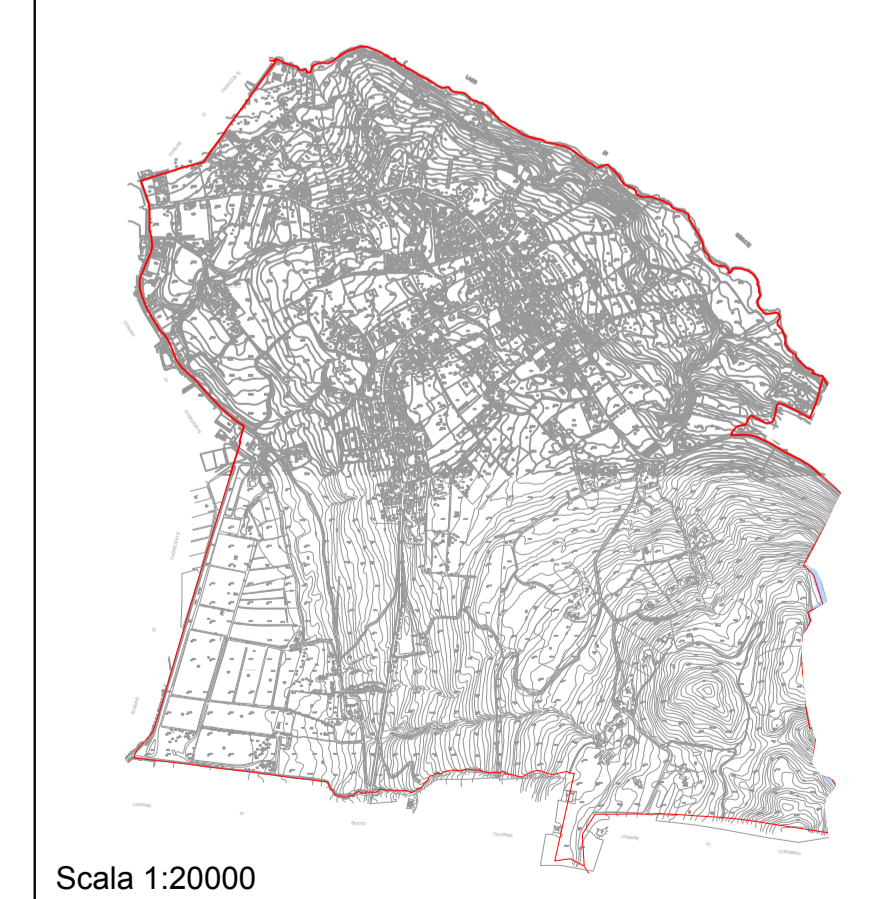
Scala 1:20000
Sovrapposizione CTR e DEM per individuazione classi di pendenza



Scala 1:20000
Estratto Tav. RIS2 - Carta Censimento Dissesti - P.T.C.P. Varese

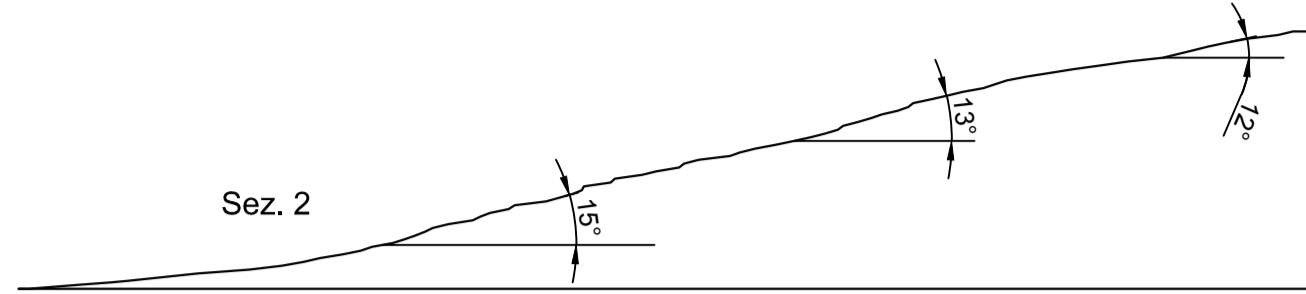
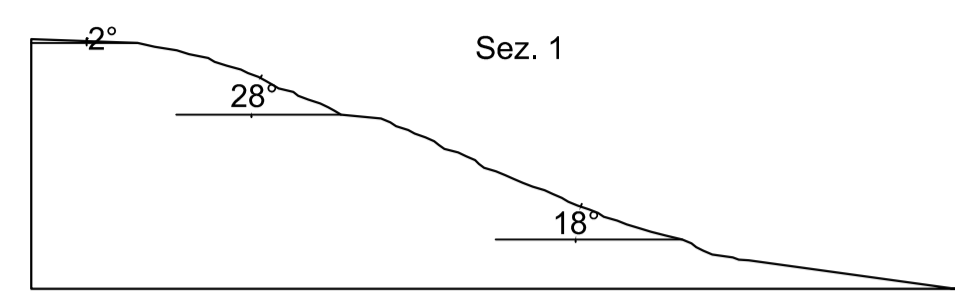


Scala 1:20000
Sovrapposizione fotogrammetrico, inventario frane e dissesti Regione Lombardia (GeolFFI) e censimento dissesti P.T.C.P. Varese per verifica corretta definizione e riporto cartografico

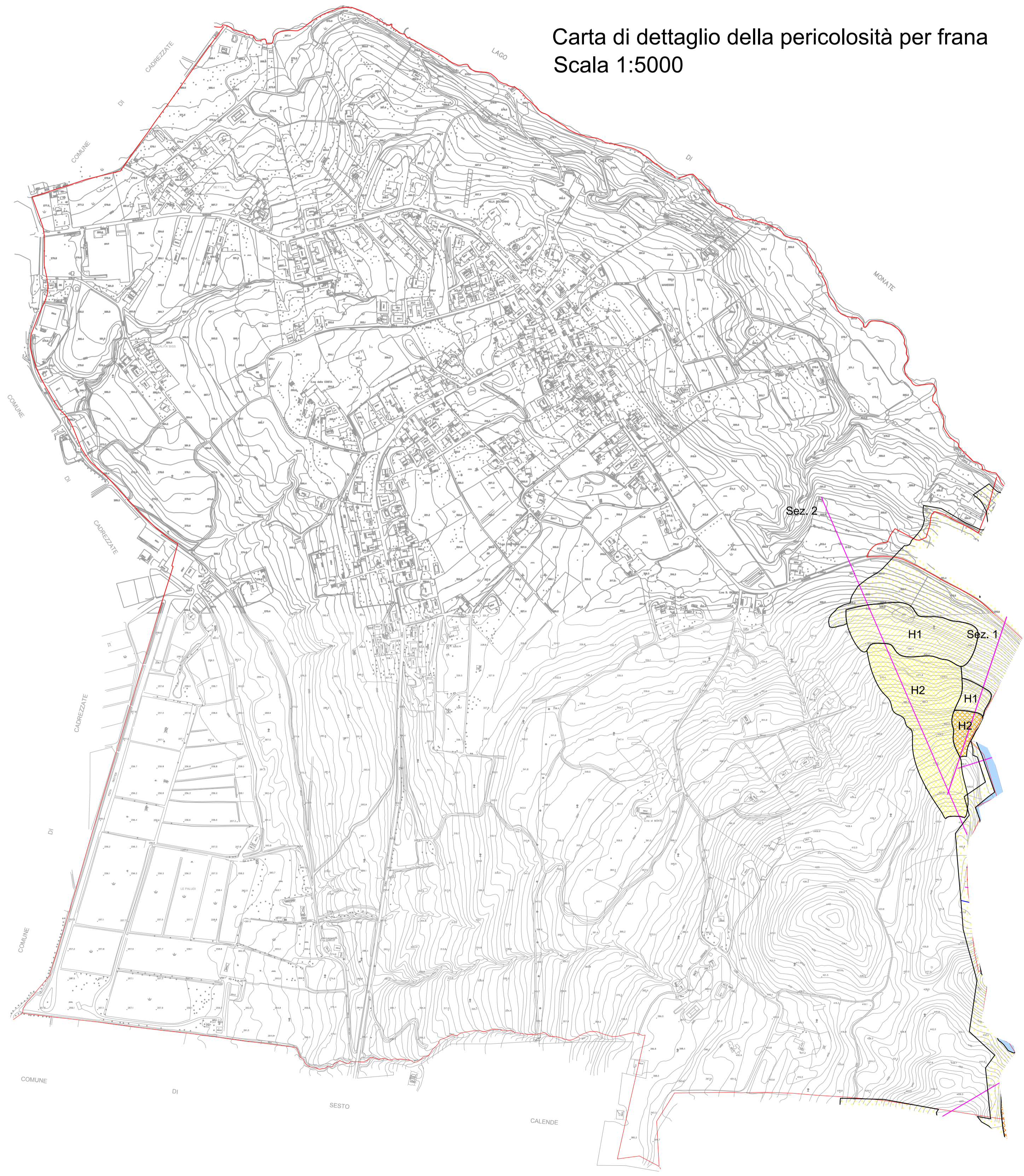


Scala 1:20000

Scala Sezioni 1:4000



Carta di dettaglio della pericolosità per frana Scala 1:5000



Legenda

Sez. 1 Traccia delle sezioni soggette a verifica di stabilità (frane da scivolamento) Profili topografici di verifica

Classi di pericolosità divise per:

- Aree potenzialmente franose
- Pericolosità molto bassa o nulla (H1/H2)
 - Pericolosità media (H3/H4)
 - Pericolosità bassa (H2/H3)
 - Pericolosità alta (H4/H5)

Criteri di assegnazione delle classi e dei livelli di pericolosità

FS > 2.00	Pericolosità molto bassa o nulla	H1
1.7 < FS < 2.00	Pericolosità molto bassa o nulla	H2
1.4 < FS < 1.7	Pericolosità bassa	H3
1.3 < FS < 1.4	Pericolosità bassa	
1.2 < FS < 1.3	Pericolosità media	H4
1.1 < FS < 1.2	Pericolosità media	
1.0 < FS < 1.1	Pericolosità alta	H5
FS < 1.0	Pericolosità alta	

Aree di possibile espansione (Aree potenzialmente franose)

- Pericolosità molto bassa o nulla
- Pericolosità media
- Pericolosità bassa
- Pericolosità alta



COMUNE DI OSMATE
Provincia di VARESE

COMPONENTE GEOLOGICA, IDROGEOLOGICA E
SISMICA DEL PIANO DI GOVERNO DEL TERRITORIO
(Art. 57 della L.R. 11 Marzo 2005, n. 12)

**Approfondimento per l'attestazione della
pericolosità per frana e attribuzione
delle classi di pericolosità**

Tav. 4

Scala 1:5.000

Dott. Geol. Marco Parmigiani

Studi, consulenze e progetti nel settore della idrogeologia e geologia ambientale

Via R. Sanzio, 3 - Tradate (VA) Tel/ Fax 0331 - 810710
e_mail: parmig04@marcoparmigiani.191.it

C.F. PRM MRC 62H07 L319V - P. IVA n.02217070123

Febbraio 2010