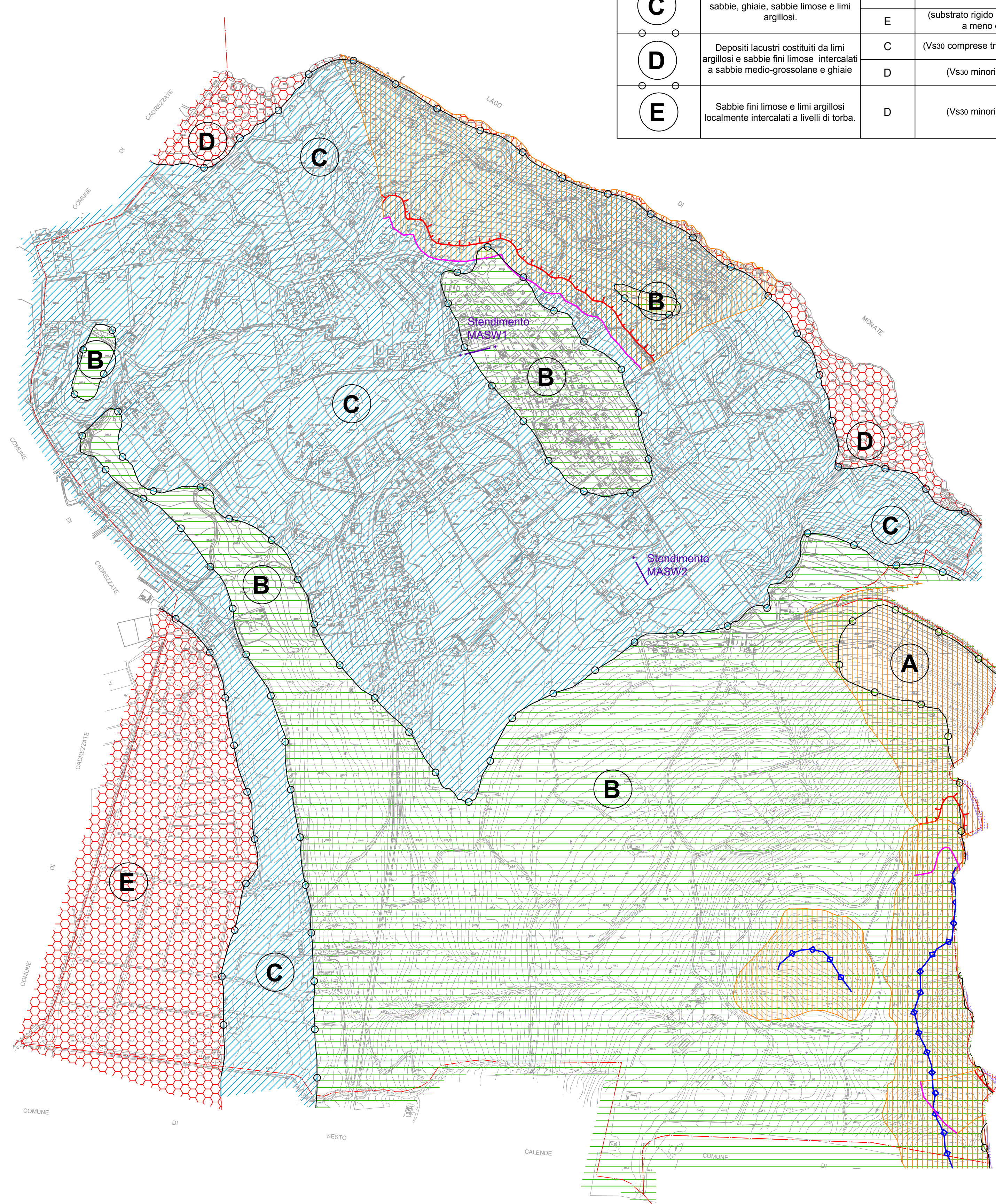


CARATTERI SISMICI DI BASE DEL TERRITORIO

AREE OMOGENEE	CARATTERISTICHE LITOLOGICO STRATIGRAFICHE	CATEGORIA SISMICA DEI TERRENI <small>(parametri indicativi che non possono essere utilizzati come sostitutivi delle indagini locali previste dal D.M. 14/01/08)</small>	
A	Substrato Confolitico continuo affiorante o subaffiorante	A	(substrato rigido Vs30 > 800 m/s)
B	Depositi glaciali e di contatto glaciale costituiti da ciottoli e blocchi in matrice sabbioso-limoso e ghiaie massive eterometriche in matrice sabbiosa	B	(Vs30 comprese tra 360 e 800 m/s)
C		E	(substrato rigido con Vs30 > 800 m/s a meno di 20 m)
C	Depositi fluvioglaciali costituiti da sabbie, ghiaie, sabbie limose e limi argillosi.	B	(Vs30 comprese tra 360 e 800 m/s)
D		E	(substrato rigido con Vs30 > 800 m/s a meno di 20 m)
D	Depositi lacustri costituiti da limi argillosi e sabbie fini limose intercalati a sabbie medio-grossolane e ghiaie	C	(Vs30 comprese tra 180 e 360 m/s)
E		D	(Vs30 minori di 180 m/s)
E	Sabbie fini limose e limi argillosi localmente intercalati a livelli di torba.	D	(Vs30 minori di 180 m/s)

AREE DI AMPLIFICAZIONE SISMICA LOCALE

CLASS. SISMICA O.P.C.M. 3273/03	SCENARIO PERICOLOSITA' SISMICA LOCALE (PSL) D.G.R. 8/7374/08 All. 5	EFFETTI	CLASSE DI PERICOLO SISMICA	LIVELLO DI APPROFONDIMENTO DELLA PROCEDURA DI VALUTAZIONE DEGLI EFFETTI SISMICI DI SITO (PREVISTO DAI CRITERI REGIONALI)
ZONA 4	Z2 Zone con terreni di fondazione particolarmente scadenti (riperti poco addensati, depositi altamente compressibili, ecc.)	Cedimenti e/o liquefazioni	H3	1040;1029;3° LIVELLO per edifici strategici e rilevanti
	Z3a Zona di ciglio (scarpata, bordo di cava, nicchia di distacco, orlo di terrazzo fluviale o di natura antropica, ecc.) Linea di scarpata Limite area di influenza scarpate	Amplificazioni topografiche	H2	2° LIVELLO obbligatorio
	Z3b Zona di cresta e/o cuccuzolo Linea di cresta			
	Z4a Zona di fondovalle e di pianura con presenza di depositi alluvionali e/o fluvio-glaciali granulari e/o coesivi	Amplificazioni litologiche e geometriche	H2	3° LIVELLO nelle aree indagate con il secondo livello quando Fa calcolato risulta maggiore del valore soglia comunale
	Z4c Zona morenica con presenza di depositi granulari e/o coesivi (compresi le coltri loessiche) localmente caratterizzata dalla presenza di argille residuali e terre rosse di origine eluvio-colluviale			



COMUNE DI OSMATE
Provincia di VARESE

COMPONENTE GEOLOGICA, IDROGEOLOGICA E SISMICA DEL PIANO DI GOVERNO DEL TERRITORIO
(Art. 57 della L.R. 11 Marzo 2005, n. 12)

Carta della pericolosità sismica locale

Tav. 7

Scala 1:5.000

Dott. Geol. Marco Parmigiani

Studi, consulenze e progetti nel settore della idrogeologia e geologia ambientale

Via R. Sanzio, 3 - Tradate (VA) Tel/Fax 0331 - 810710
e_mail: parmig04@marcoparmigiani.191.it

C.F. PRM MRC 62H07 L319V - P. IVA n.02217070123

Febbraio 2010