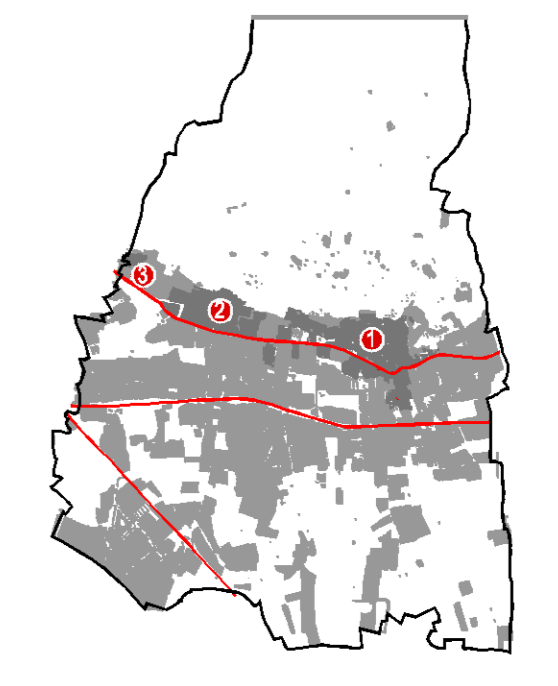
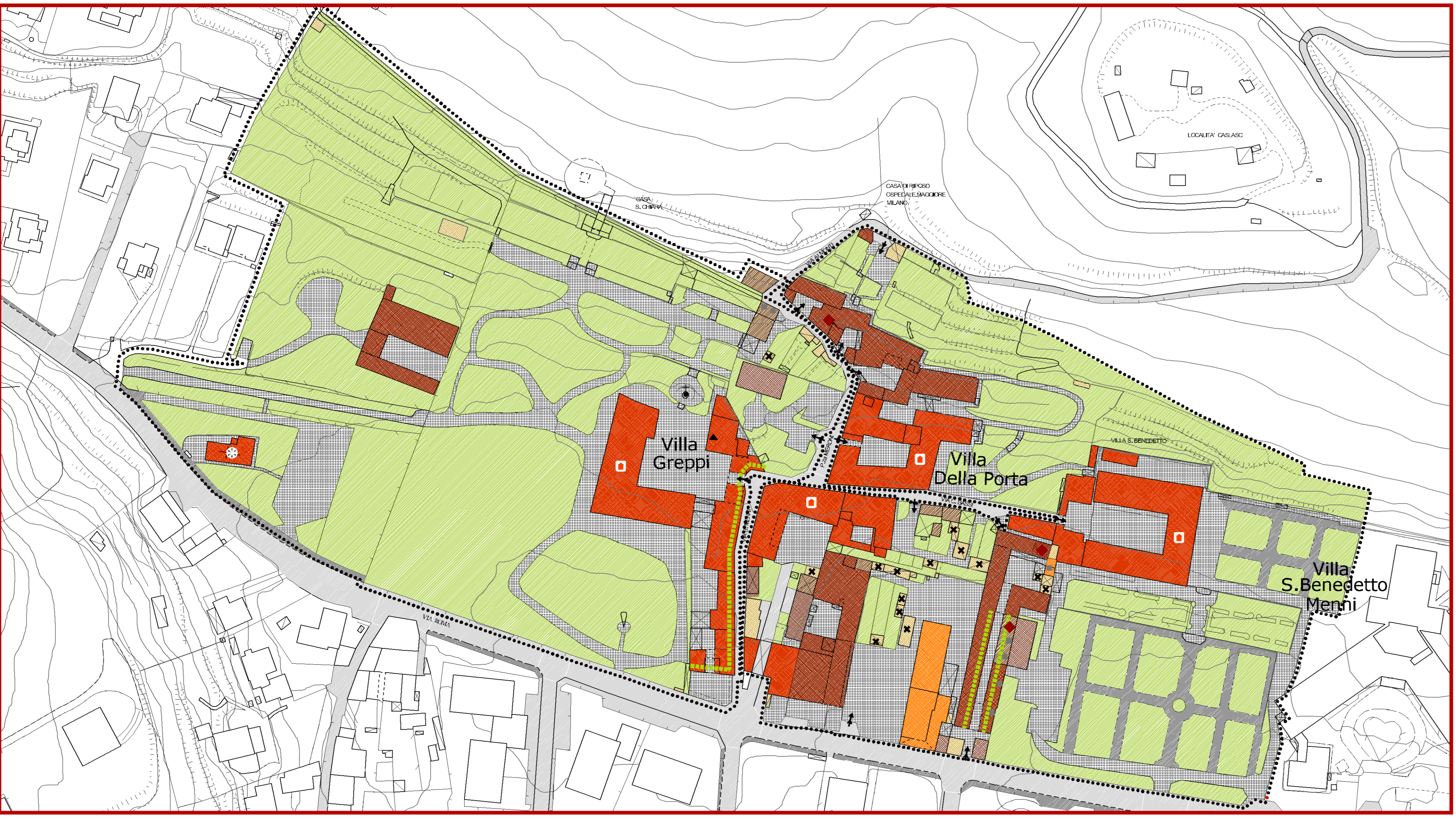


- LEGENDA**
- Delimitazione dei Centri e Nuclei Storici
 - Unità urbanistica complesso di edifici caratterizzato da elementi connotativi di rilevanza urbanistica
 - Significative quinte prospettive di relazione con gli spazi pubblici
 - PdR - Piani di recupero vigenti
 - Edifici e relative pertinenze vincolati ai sensi del D.Lgs 42/2004
 - Beni immobili di interesse artistico, storico, archeologico ed etnoantropologico
 - Edifici in elevato stato di degrado
 - Edifici in fase di ristrutturazione
 - Presenza di box al piano terra
 - Passi carrai di accesso alle corti interne
 - Parcheggi e spazi pubblici
 - Aree di circolazione ciclopedonale
 - Superfici scoperte pertinenziali a verde
 - Superfici scoperte pertinenziali a cortile

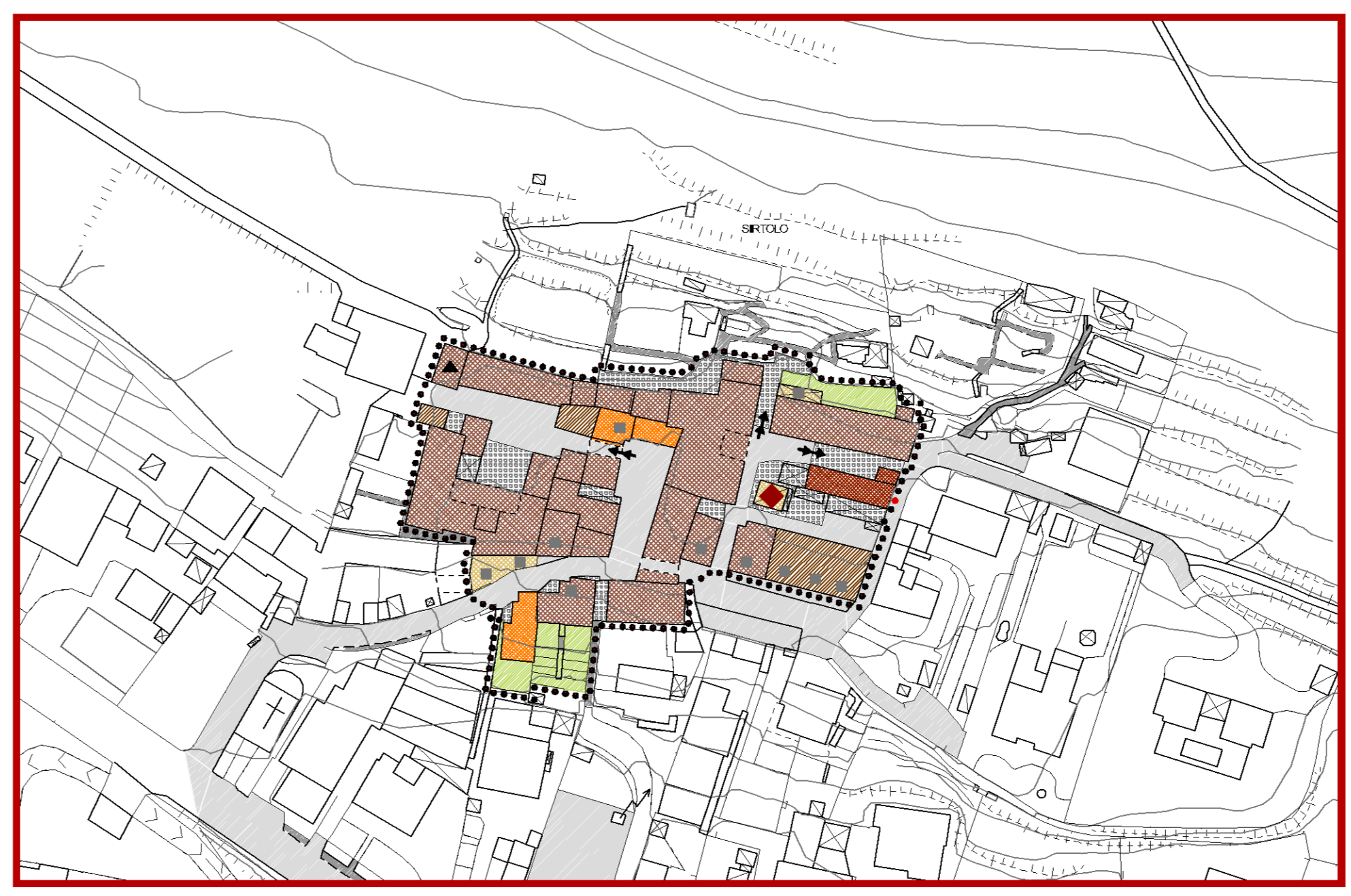
- ANALISI MORFOLOGICA**
- Edificio caratterizzato da elementi di interesse storico e/o artistico
 - Edificio coerente con il contesto storico-ambientale
 - Edificio rustico caratterizzato da significativi elementi architettonici connotativi della tradizione rurale
 - Edificio complessivamente coerente con il contesto storico-ambientale ma contraddistinto da singoli elementi compositivi e decorativi dissonanti
 - Edificio che per elementi compositivi non è coerente con i caratteri formali e le tecniche costruttive della tradizione locale
 - Manufatto accessorio
 - Manufatto accessorio non coerente con il contesto



NUCLEO DI ALBESE - 1



NUCLEO DI CASSANO - 2



NUCLEO DI SIRTOLO - 3

piùassociati

22822 Compiolo (CO)
 Via Montebello 10C
 T +39 031 336002
 F +39 031 336002
 E info@piuassociati.net
 W www.piuassociati.net
 C.A.P. 22010 SIRTOLA

COMUNE DI Albese con Cassano
PROVINCIA DI COMO

STATO DI FATTO

Nuclei di antica formazione
Analisi morfologica

PGT
 Piano di Governo del Territorio
 PdR Piano delle Regole
 ai sensi dell'art. 10 della L.R. 12/05

SCALA: 1:11.000

2

PRODOTTORE: piùassociati
 COLLABORATORI: arch. A. Galliani
 APPROVATO: 15/02/2011
 DATA: 04/04/2011

PRODOTTORE: piùassociati
 COLLABORATORI: arch. C. Zerboni
 APPROVATO: 15/02/2011
 DATA: 02/09/2009