



Comune di
Bulgarograsso

PIANO DI PROTEZIONE CIVILE
PROCEDURE DI EMERGENZA
Fascicolo del R.O.L.



COMUNE di BULGAROGRASSO
Provincia di Como

PIANO COMUNALE DI PROTEZIONE CIVILE

PROCEDURE DI EMERGENZA
Fascicolo del Referente Operativo Locale

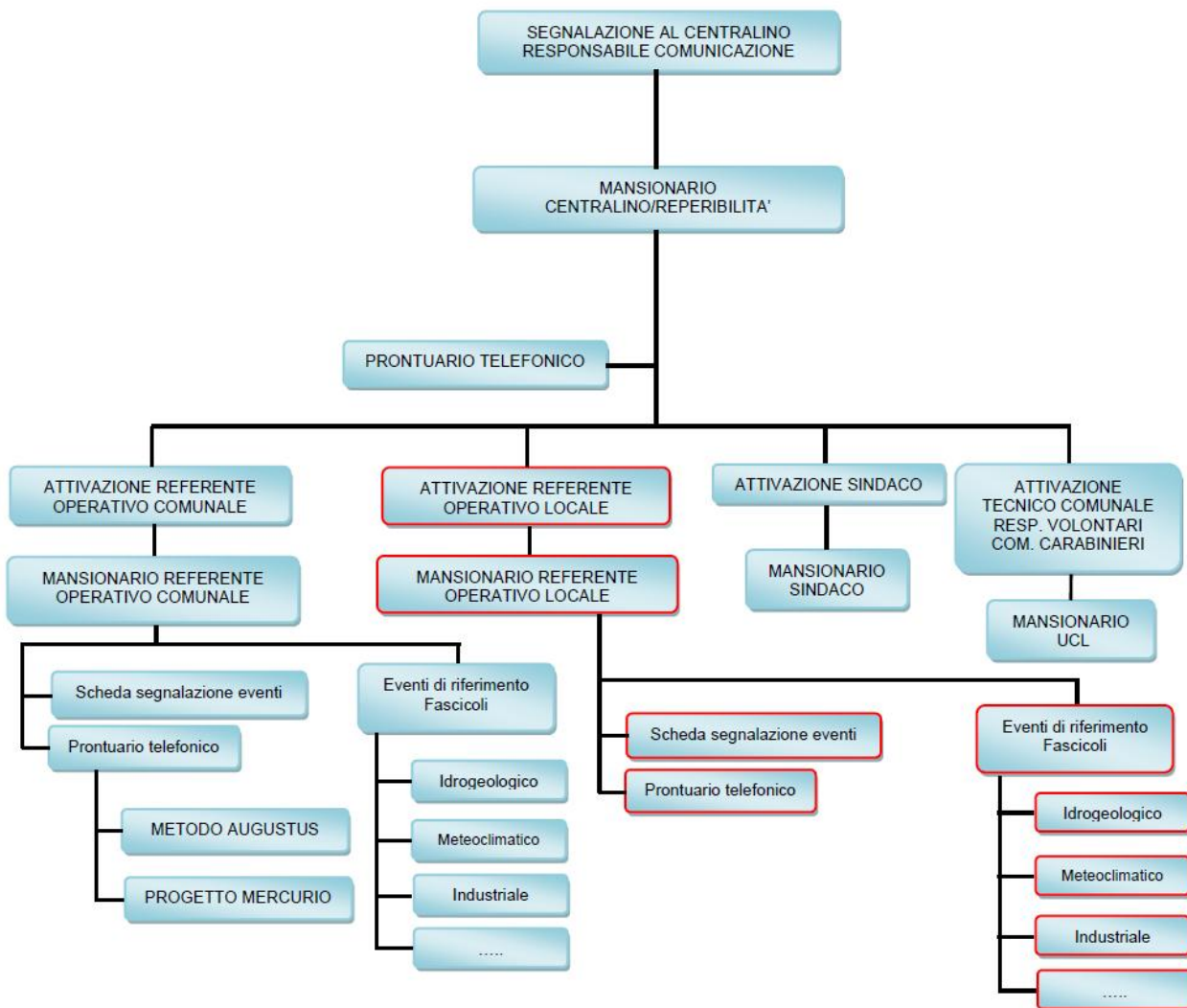


La presente sezione si articola nelle seguenti parti:

- Schema Operativo
- Procedura generale del Referente Operativo Locale
- Prontuario telefonico interno
- Prontuario telefonico esterno
- Scheda di segnalazione dell'evento
- Procedure eventi di riferimento



SCHEMA OPERATIVO





PROCEDURA GENERALE DEL REFERENTE OPERATIVO LOCALE

IL REFERENTE OPERATIVO LOCALE ricevuta l'informazione di:

LIVELLO VERDE

Monitora il territorio ed assicura la propria reperibilità

LIVELLO ARANCIONE

Assicura la propria reperibilità

LIVELLO ROSSO

- Si reca sul posto e conferma il livello dell'evento o lo modifica avvisando il Centro Operativo Comunale
- Compila la SCHEDA SEGNALAZIONE EVENTO, per quanto di pertinenza, e la invia al Centro Operativo.
- Controlla che l'evento sia concluso

LIVELLO VIOLA - EMERGENZA

Evento controllabile con mezzi locali Livello 1 LOCALIZZATO	<ul style="list-style-type: none"> - Si reca sul posto e conferma il livello dell'evento o lo modifica avvisando il Centro Operativo Comunale - Compila la SCHEDA SEGNALAZIONE EVENTO, per quanto di pertinenza, e la invia al Centro Operativo - Controlla che l'evento sia concluso
Evento che richiede un intervento speciale Livello 2 CIRCOSCRITTO	<ul style="list-style-type: none"> - Si reca sul posto e Conferma il livello dell'evento, o lo modifica, avvisando il Responsabile delle Comunicazioni. - Compila la SCHEDA SEGNALAZIONE EVENTO, per quanto di pertinenza, e la invia al Centro Operativo. - Utilizza il Fascicolo Eventi di Riferimento - Fa richiesta al Centro Operativo delle schede strutture comunali di Soccorso - Predisporre lo stato di allerta dell'area di competenza con l'aiuto di colleghi o volontari - Prepara l'eventuale evacuazione sulla base di trasportabilità e gravità delle persone presenti - Assicura l'assistenza fisica e psicologica dei presenti - Predisporre l'eventuale compartimentazione - In contatto costante con il Responsabile delle Comunicazioni, lo informa sull'evolversi della situazione e viene informato sui soccorsi in arrivo - Redige il rapporto sull'evento e lo trasmette al Centro Operativo Comunale
Evento di gravi proporzioni Livello 3 GENERALE	<ul style="list-style-type: none"> - Si reca sul posto e Conferma il livello dell'evento, o lo modifica, avvisando il Referente Operativo Comunale - Compila la SCHEDA SEGNALAZIONE EVENTO, per quanto di pertinenza, e la invia al Centro Operativo. - Utilizza il Fascicolo Eventi di Riferimento - Attiva la squadra di emergenza - Si raccorda con il CCS - Inizia l'evacuazione dei trasferibili - Assicura la compartimentazione dei non trasferibili - In contatto costante con il Responsabile delle Comunicazioni, lo informa sull'evolversi della situazione e viene informato sui soccorsi in arrivo - Si raccorda con eventuali livelli superiori di comando - Redige il rapporto sull'evento e lo trasmette al Centro Operativo Comunale

DOCUMENTI DA ELABORARE: Scheda segnalazione evento; Cartografia comunale (con informazioni pervenute)

DOCUMENTI A CUI FARE RIFERIMENTO: Prontuario telefonico; Fascicolo eventi di riferimento



PRONTUARIO TELEFONICO DI EMERGENZA INTERNO

Aggiornamento: 03/2025

FUNZIONI INTERNE

ENTE	SERVIZIO	COGNOME E NOME	TEL	CELL	E-MAIL
Sindaco		Chindamo Fabio	031.930.141		sindaco@comune.bulgarograsso.co.it
Vicesindaco		Clerici Pierino	031.930.141		vicesindaco@comune.bulgarograsso.co.it
PERSONALE DI COORDINAMENTO					
Referente Operativo Comunale (ROC)	Protezione Civile	Di Luca Marco	031.890.049	392.5362473	protezionecivile@comune.bulgarograsso.co.it
Referente Operativo Locale (ROL)	Polizia Locale	Casale Alessandro	031.899436	320.0234895	polizialocale@bassapianacomasca.it
Responsabile Comunicazioni (REC)	Ufficio Anagrafe		031.930.141		servizidemografici@comune.bulgarograsso.co.it
	Ufficio Tributi		031.930.141		ragioneriatributi@comune.bulgarograsso.co.it
UFFICI					
Ufficio Tecnico		Corini Andrea Rusconi Alessandro	031.930.141	329.2864500	ufficiotecnico@comune.bulgarograsso.co.it
Polizia Locale		Casale Alessandro	031.899436	320.0234895	polizialocale@bassapianacomasca.it
Ufficio Anagrafe		Bevacqua Elisa Quagliotti Andrea	031.930.141		servizidemografici@comune.bulgarograsso.co.it
Ufficio Segreteria		Schiavio Isabella	031.930.141		affarigenerali@comune.bulgarograsso.co.it
Ufficio Ragioneria		Schiavone Francesca Arcidiacono Azzurra	031.930.141		ragioneriatributi@comune.bulgarograsso.co.it
UNITÀ DI CRISI LOCALE					
Sindaco		Chindamo Fabio	031.930.141		sindaco@comune.bulgarograsso.co.it
ROC		Di Luca Marco	031.890.049	392.5362473	protezionecivile@comune.bulgarograsso.co.it
Tecnico Comunale		Corini Andrea	031.930.141	329.2864500	ufficiotecnico@comune.bulgarograsso.co.it
Com. Polizia Municipale		Casale Alessandro	031.899436	320.0234895	polizialocale@bassapianacomasca.it



Coordinatore gruppo Comunale P.C.		Di Luca Marco	031.890.049	392.5362473	protezionecivile@comune.bulgarograsso.co.it
Assess. LL.PP		Chindamo Fabio	031.930.141		sindaco@comune.bulgarograsso.co.it
Assess. Ai Servizi Sociali		Clerici Perino	031.930.141		vicesindaco@comune.bulgarograsso.co.it



PRONTUARIO TELEFONICO DI EMERGENZA ESTERNO

Aggiornamento: 03/2025

ENTI ESTERNI

ENTE	SERVIZIO	COGNOME	TEL	CELL	E-MAIL
PREFETTURA					
	Centralino		031.3171		prefettura.como@intern o.it
QUESTURA					
	Centralino		031.3171		
COMUNI CONFINANTI					
Appiano Gentile	Centralino		031.972811		segreteria@comune.ap pianogentile.co.it
Cassina Rizzardi	Centralino		031.8829311		protocollo@comune.ca ssinarizzardi.co.it
Fino Mornasco	Centralino		031.883811		info@comune.finomorn asco.co.it
Guanzate	Centralino		031.3527111		info@comune.guanzate .co.it
Lurate Caccivio	Centralino		031.494311		protocollo@comune.lur atecaccivio.co.it
Villa Guardia	Centralino		031.485211		protocollo@comune.vill aguardia.co.it
PROVINCIA DI COMO					
	Centralino		031.230111		infoprotocollo@provinci a.como.it
	Ufficio Protezione Civile	Bernasconi Giuseppe	031.230581		giuseppe.bernasconi@ provincia.como.it
REGIONE LOMBARDIA					
	Centralino		800.318.318		spazioregione_como@r egione.lombardia.it
	Ufficio Protezione Civile		02.6765.1		sicurezza@regione.lom bardia.it
RISORSE PRIMARIE					
Numero unico di emergenza			112		
Emergenza sanitaria			112		
Ospedale S.Anna	Centralino		031.5859788		urp.como.ospedale@as st-lariana.it
ATS Insubria sede di Como	Centralino		031.370111		dipartimento.ips@ats- insubria.it



ENTE	SERVIZIO	COGNOME	TEL	CELL	E-MAIL
	Poliambulatorio		031.5855308		segreteria.laboratorio.poli@asst-lariana.it
Croce Rossa Italiana Lurate Caccivio			031.492282		luratecaccivio@cri.it
SOS Appiano Gentile			031.931888		info@sosappiano.it
AREU – Como			02.52872653		direzione.generale@areu.lombardia.it
ARPA Olgiate Comasco			031.2743911		dipartimentocomo.arpa@pec.regione.lombardia.it
Polizia di Stato	Centralino (Questura)		031.3171		dipps124.00f0@pecps.poliziadistato.it
	Ufficio Relazioni con il pubblico		031.317513		urp.co@poliziadistato.it
	Sezione Polizia stradale di Como		0341/357311		dipps202.0400@pecps.poliziadistato.it
Carabinieri	Comando Provinciale		031.33861		stco123140@carabinieri.it
	Compagnia di Appiano Gentile		031.930.218		fco43191@pec.carabinieri.it
	Gruppo Carabinieri Forestale Como		031.263380		fco43190@pec.carabinieri.it
Vigili del Fuoco	Ufficio prevenzione	Ing. Calabrese Pietro	031.33133352		pietro.calabrese@vigilfuoco.it
	Comando provinciale		031.331331		comando.como@vigilfuoco.it
Presidenza del Consiglio dei Ministri – Dip. della Protezione Civile	Centralino		06.68201		protezionecivile@pec.governo.it
	H24		800.840.840		
Telecom	Segnalazione guasti		800.415.042		
	Numero verde		800.415.042		
E-Distribuzione	Numero verde		803.500		



SCHEDA SEGNALAZIONE EVENTO	Data / /
Evento	Ora .. / ..

SEGNALAZIONE A:

	Tramite	n.	Alle ore	Aggiornamenti		
Sindaco						
Provincia						
Prefettura						
Ref. Operativo Comunale (ROC)						
Ref. Operativo Locale						

IL GIORNO / / Alle ORE /
ci è stato segnalato che

Nel COMUNE di	PROV. di	LOCALITA'
Si è verificato quanto segue:		
EVENTO		
Gravità presunta..... (bassa, media, alta)		
Segnalazione proveniente da.....		Tel:..... /

- VERIFICA

VERIFICA DELL'EVENTO TRAMITE:

POLIZIA LOCALE	[]
VIGILI DEL FUOCO di	[]
PREFETTURA di	[]
CARABINIERI O P.S di	[]
ALTRO (G.E.V. Ecc.)	[]

- REGISTRAZIONE

Si registra l'evento segnalato

- Disponendo l'Archiviazione
- Informando Referente Operativo Comunale e Referente Operativo Locale.
- Disponendo la PROSECUZIONE delle attività

Ospedale circostante	
Vigili del fuoco	
Pubblica sicurezza	
Il Funzionario addetto	(firma)

* aggiungere eventuali fogli descrittivi



PROCEDURE EVENTI DI RIFERIMENTO

PROCEDURA GENERALE DI CONTROLLO DELLE ALTRE FUNZIONI

RESPONSABILE COMUNICAZIONE O REPERIBILE			
LIVELLO VERDE	Assicura la propria reperibilità		
LIVELLO ARANCIONE			
LIVELLO ARANCIONE	Informa il Referente Operativo Comunale reperibile	Compila la Scheda di segnalazione evento	
LIVELLO ROSSO			
LIVELLO ROSSO	Attiva il Referente Operativo Comunale e il Referente Operativo Locale	Compila la Scheda di segnalazione evento	
LIVELLO VIOLA - EMERGENZA			
LIVELLO VIOLA EMERGENZA	Attiva il Referente Operativo Comunale e il Referente Operativo Locale	Compila la Scheda di segnalazione evento	Procede ad eventuale attivazione Enti Esterni

REFERENTE OPERATIVO COMUNALE			
LIVELLO VERDE	Assicura la propria reperibilità e la funzionalità dell'intero sistema comunale di protezione civile		
LIVELLO ARANCIONE			
LIVELLO ARANCIONE	<p>Si reca nel Centro Operativo e prende visione degli eventi segnalati</p> <p>Assume la responsabilità della scheda segnalazione evento</p> <p>Avvisa, se lo ritiene opportuno, l'UCL</p> <p>Predisporre l'eventuale avviso alla popolazione</p>		
LIVELLO ROSSO			
LIVELLO ROSSO	<p>Si reca nel Centro Operativo e prende visione degli eventi segnalati</p> <p>Assume la responsabilità della scheda segnalazione evento</p> <p>Avvisa, se lo ritiene opportuno, l'UCL</p> <p>Ordina l'avviso alla popolazione e dispone l'eventuale evacuazione</p> <p>Decide il cessato allarme e lo fa diffondere tramite il Responsabile delle Comunicazioni</p>		
LIVELLO VIOLA - EMERGENZA			
LIVELLO VIOLA EMERGENZA	Livello 1	Livello 2	Livello 3
	<p>Si reca nel centro Operativo ed assume la direzione dell'evento.</p> <p>Convoca eventualmente l'UCL</p>	<p>Si reca nel centro Operativo ed assume la direzione dell'evento.</p> <p>Prende visione dello stato di Fatto.</p> <p>Compila la Scheda segnalazione evento.</p> <p>Assume le decisioni necessarie.</p> <p>Convoca se necessario l'UCL</p> <p>Attiva le funzioni "Augustus" a livello semplificato.</p>	<p>Si reca nel centro Operativo ed assume la direzione dell'evento.</p> <p>Prende visione dello stato di Fatto.</p> <p>Compila la Scheda segnalazione evento.</p> <p>Assume le decisioni necessarie</p> <p>Coordina le attività della squadra di emergenza</p> <p>Convoca l'UCL</p> <p>Attiva le funzioni "Augustus" in totale.</p> <p>Valuta l'opportunità di coinvolgere e informare:</p> <ul style="list-style-type: none"> - Vigili del fuoco - Pubblica sicurezza - Prefettura - Comune - Ospedali circostanti



	Decide il cessato allarme e lo fa diffondere tramite il Responsabile delle Comunicazioni.	Decide il cessato allarme e lo fa diffondere tramite il Responsabile delle Comunicazioni.
--	---	---