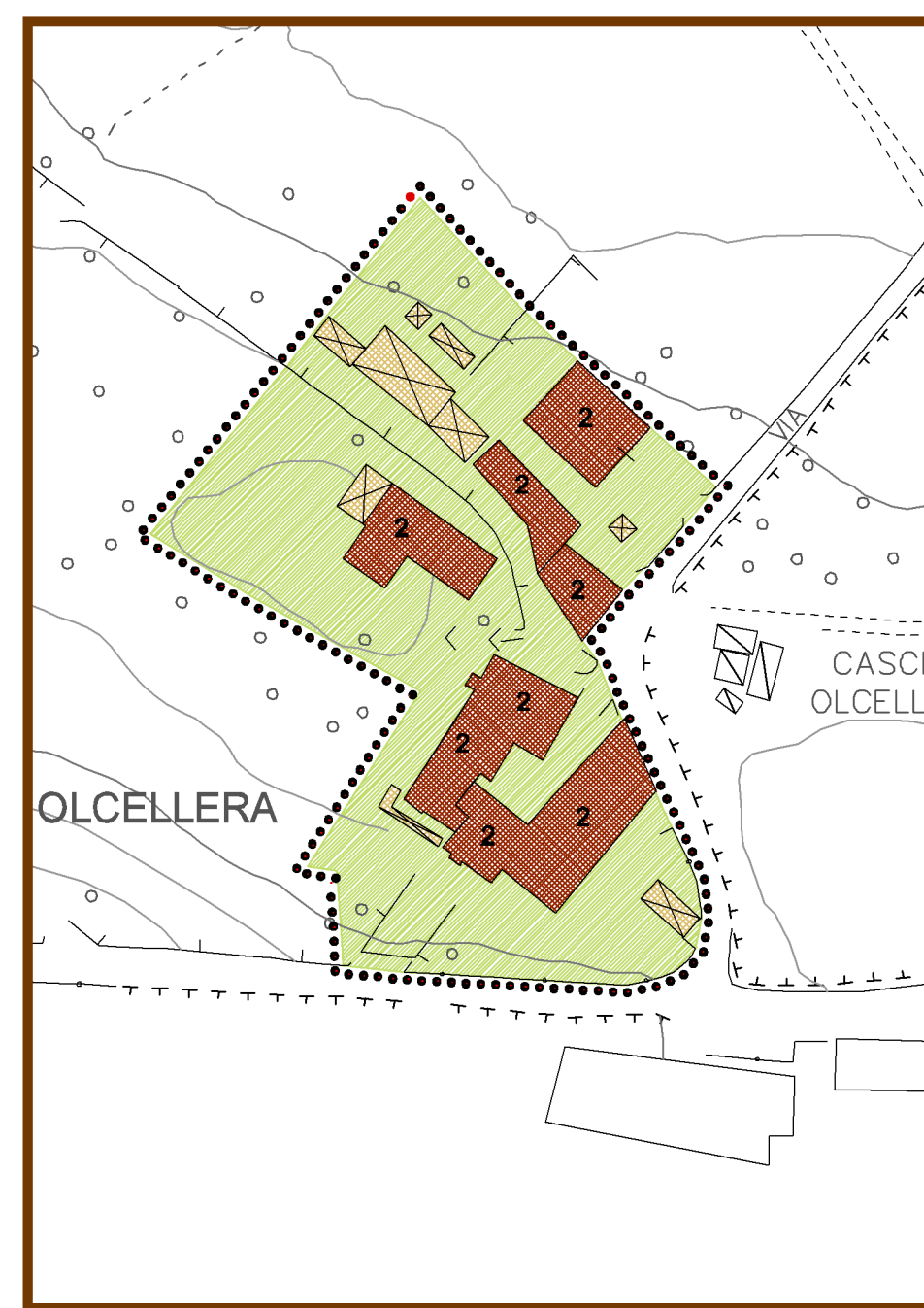
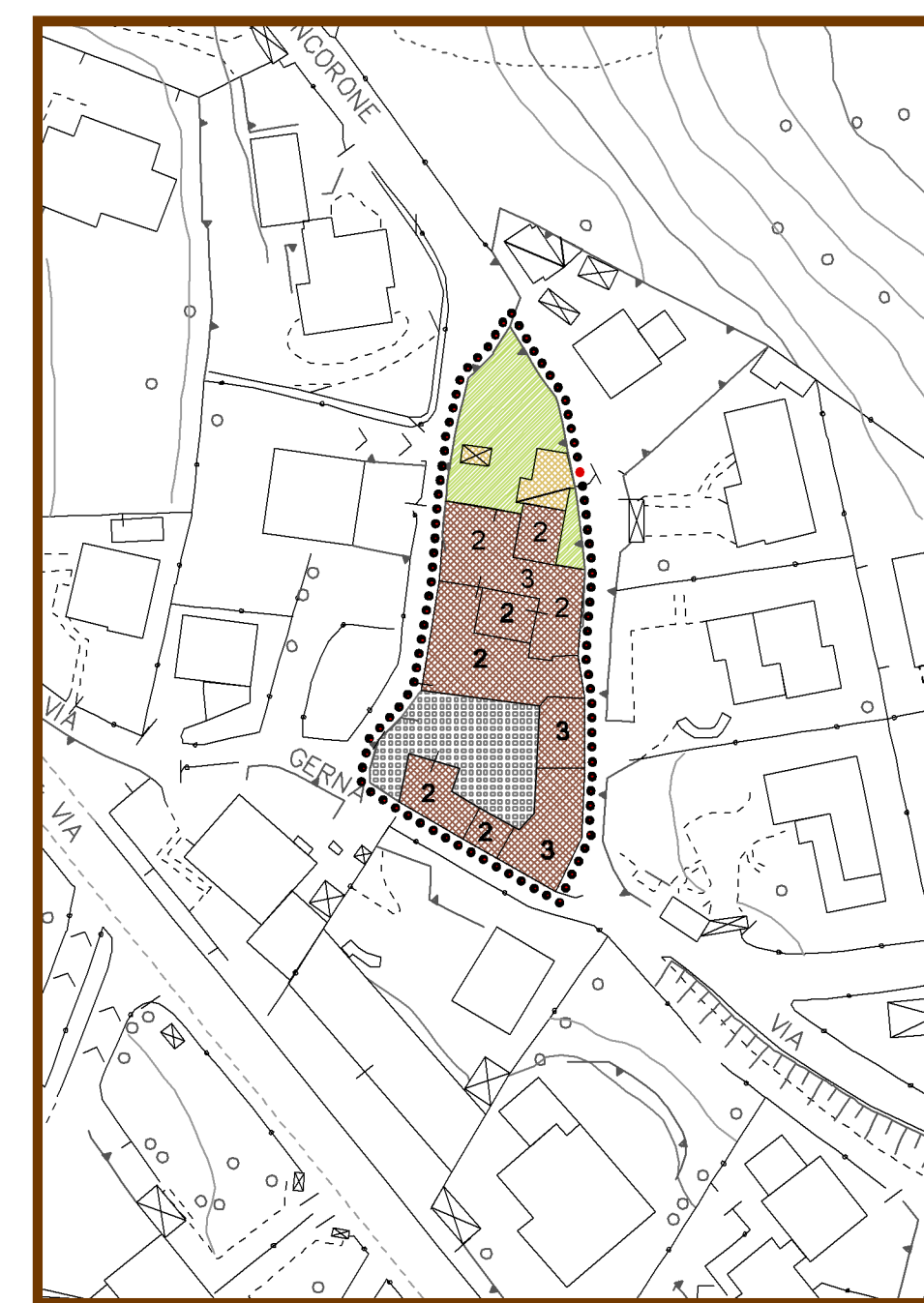




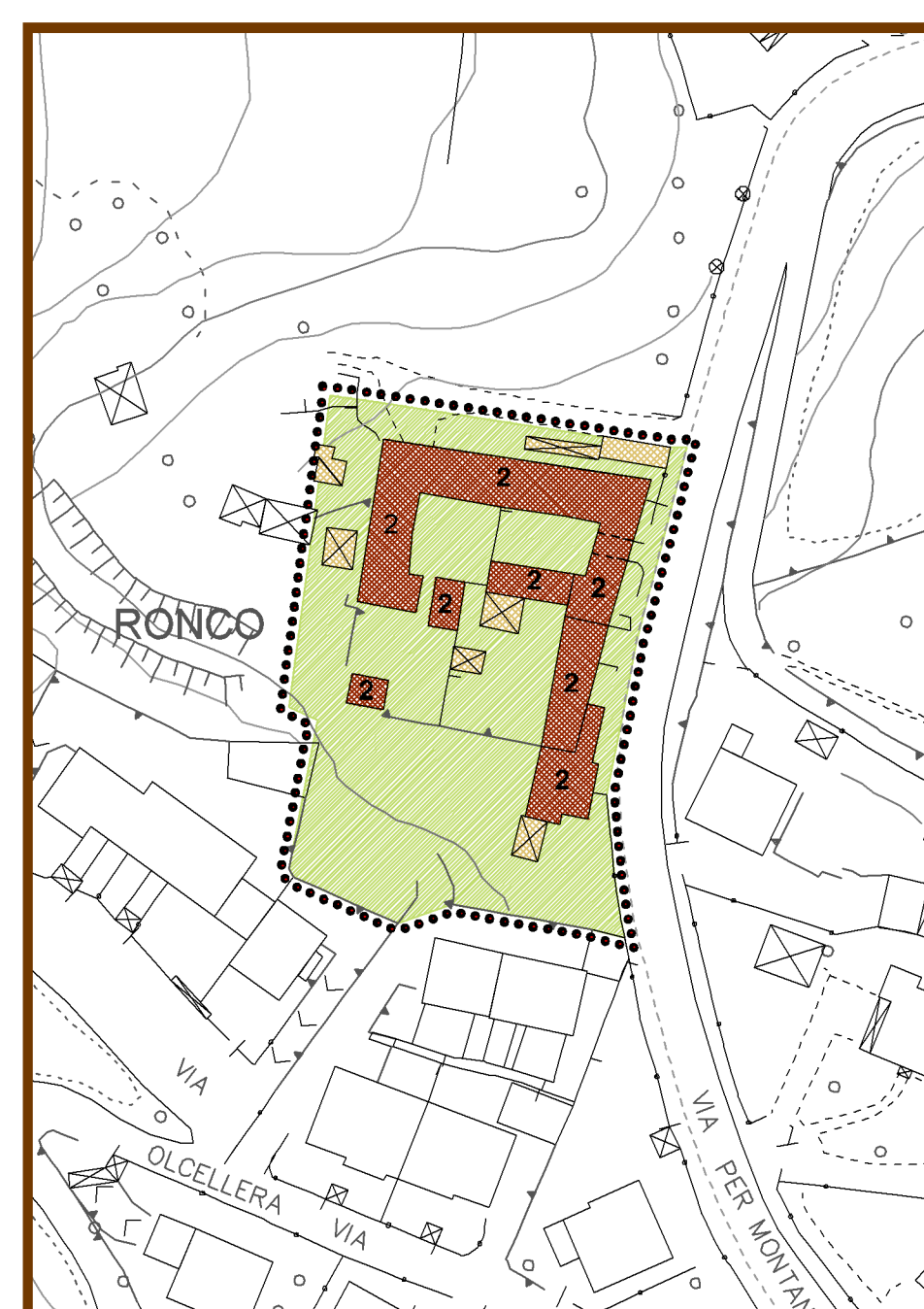
QUADRO 1



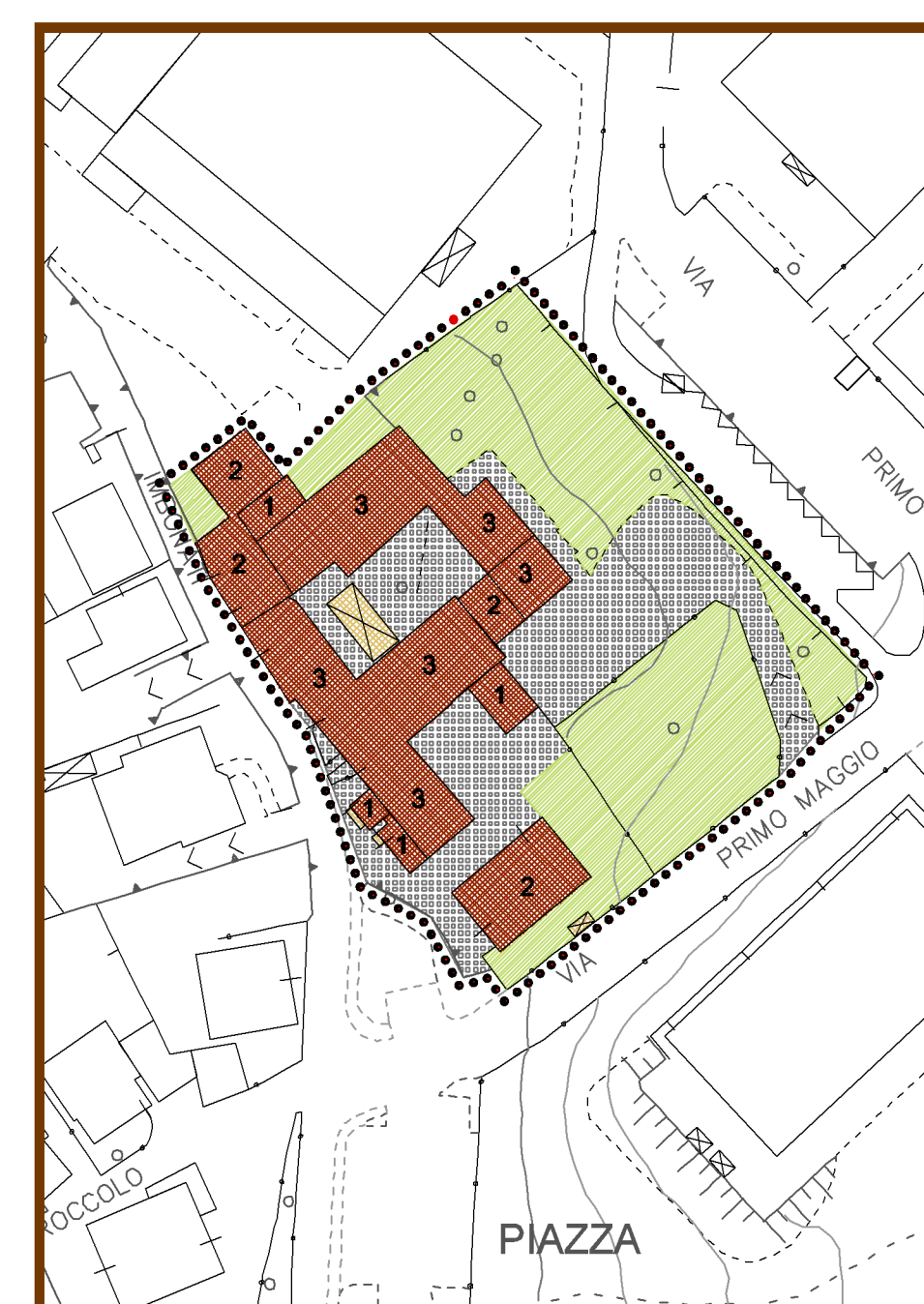
QUADRO 2



QUADRO 3



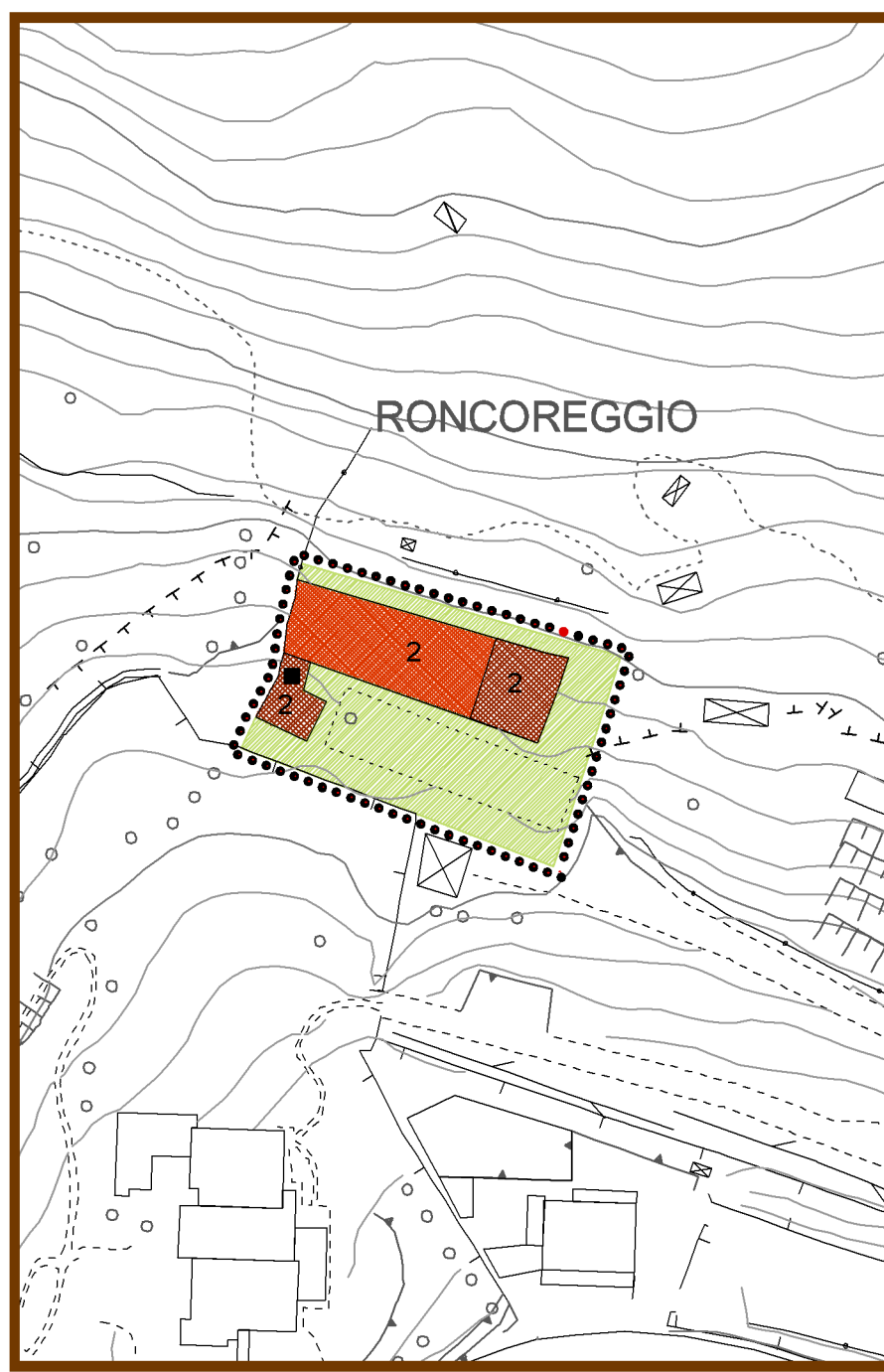
QUADRO 4



QUADRO 5



QUADRO 6



QUADRO 7



QUADRO 8

LEGENDA

- Delimitazione dei Nuclei di antica formazione
- Unità urbanistica - complesso di edifici caratterizzato da elementi connotativi di rilevanza urbanistica
- Significative quinte prospettive di relazione con gli spazi pubblici
- Edifici e relative pertinenze vincolati ai sensi del D.Lgs 42/2004
- Beni immobili di interesse artistico, storico, archeologico ed etnoantropologico
- Edifici in elevato stato di degrado
- Edifici in fase di ristrutturazione
- Presenza di box al piano terra
- Passi carrai di accesso alle corti interne
- Numero dei piani fuori terra

- Aree di circolazione veicolare e parcheggi
 - Aree di circolazione ciclopedonale
 - Superfici scoperte pertinenziali a verde
 - Superfici scoperte pertinenziali a cortile
- ANALISI MORFOLOGICA**
- Edificio caratterizzato da elementi di interesse storico e/o artistico
 - Edificio coerente con il contesto storico-ambientale
 - Edificio rustico caratterizzato da significativi elementi architettonici connotativi della tradizione rurale
 - Edificio complessivamente coerente con il contesto storico-ambientale ma contraddistinto da singoli elementi compositivi e decorativi dissonanti
 - Edificio che per elementi compositivi non è coerente con i caratteri formali e le tecniche costruttive della tradizione locale
 - Manufatto accessorio
 - Manufatto accessorio non coerente con il contesto

piùassociati
 22012 Carnobbio (CO)
 V.14 - METEORICI, 13C
 T. +39 031 3342625
 F. +39 031 3342622
 E. info@piuassociati.net
 W. www.piuassociati.net
 C.A.P. 22012 03137948139

COMUNE DI Cavallasca
 PROVINCIA DI COMO

STATO DI FATTO

Nuclei di antica formazione
Analisi morfologica

PGT
 Piano di Governo del Territorio
 PdR Piano delle Regole
 ai sensi dell'art. 10 della L.R. 12/05

SCALA: 1:1.000

2

COLLABORATORI: EST. 1316 V. Pallavicini
 DIRETTORE GENERALE: SIG. F. Migliardi
 VERIFICA DI COMPATIBILITÀ P.T.C.P. Adozione - Delib. C.C. n. 44 del 24/12/2012
 Proposte - conferenza di valutazione Elaborazione e redazione Scoping - conferenza di valutazione Orientamento e preparazione Atti di avvio PGT/PAS - Delib. C.C. n. 45 del 09/07/09

OGGETTO: STATO DI FATTO

DATA: MAGGIO 2011