

PIANO DI GOVERNO DEL TERRITORIO

DP13 - Componente geologica, idrogeologica e sismica Carta della pericolosità sismica

intero territorio
scala 1:5.000
Adottato con delibera di CC nr 36 del 02/08/2012
Approvato con delibera di CC nr 5 del 23/03/2013

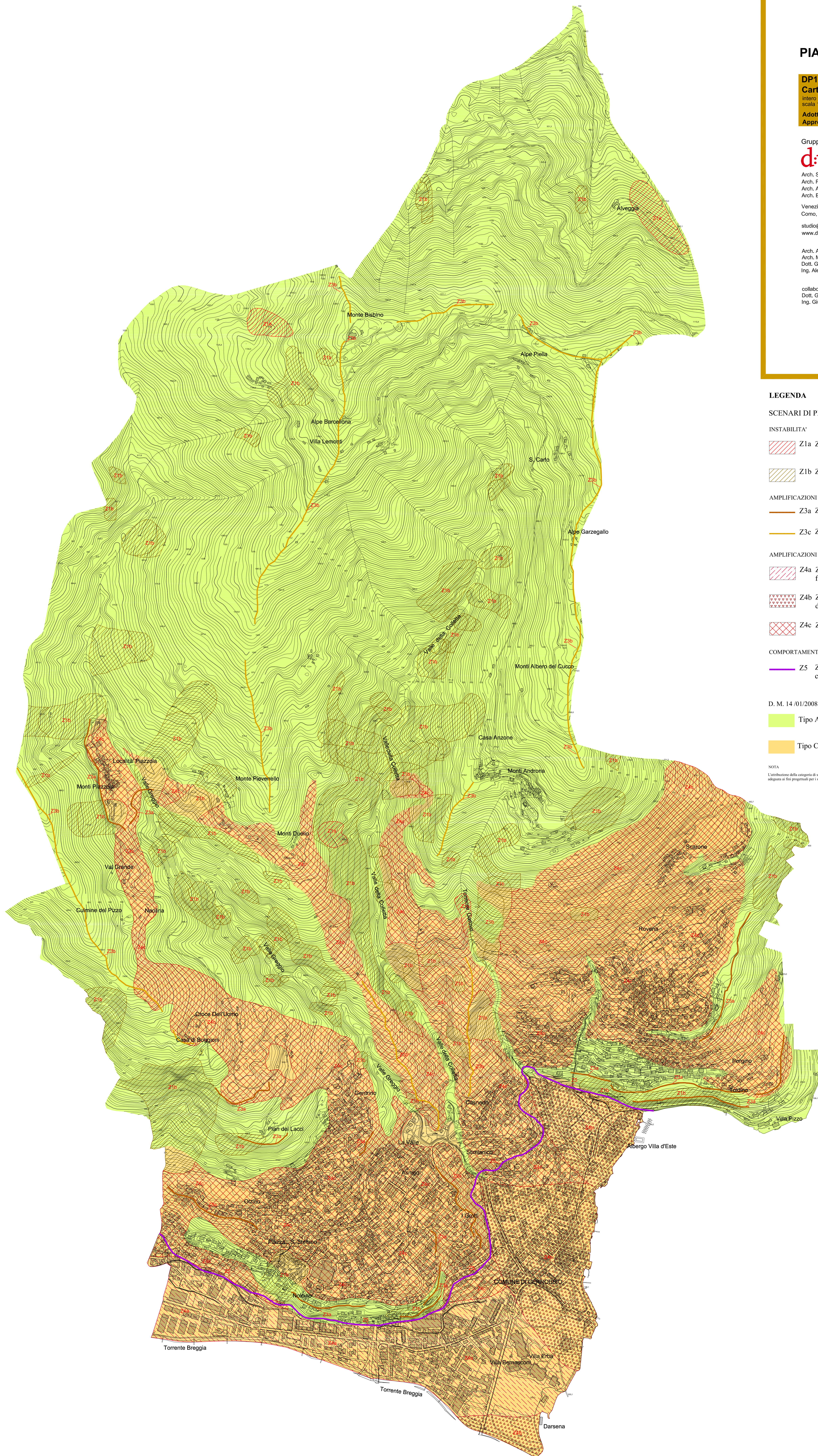
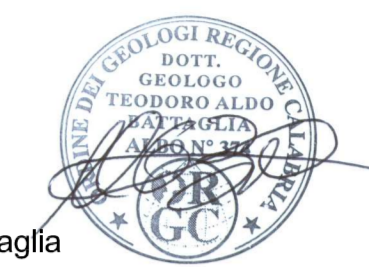
Gruppo di progettazione

d:r:h architetti
associati

Arch. Sergio Dinale
Arch. Paola Rigonat Hugues
Arch. Alessia Semenzato
Arch. Enrico Robazza
Venezia, via Temanza 1
Como, via Pessina 15
studio@drhassociati.com
www.drhassociati.com

Arch. Alessandro Oliveri
Arch. Michela Gadaldi
Dott. Geol. Teodoro Aldo Battaglia
Ing. Alessandra Saraco

collaborazione
Dott. Geol. Domenico Trapasso
Ing. Giuseppina Froio



LEGENDA

SCENARI DI PERICOLOSITA' SISMICA DI PRIMO LIVELLO

INSTABILITA'

Z1a Zona caratterizzata da movimenti franosi attivi

Z1b Zona caratterizzata da movimenti franosi quiescenti

AMPLIFICAZIONI TOPOGRAFICHE

Z3a Zona di ciglio H>10 m

Z3c Zona di cresta

AMPLIFICAZIONI LITOLOGICHE E GEOMETRICHE

Z4a Zona di fondovalle con presenza di depositi alluvionali e/o fluvio-glaciali granulari e/o coesivi

Z4b Zona pedemontana di falda di detrito, conoide alluvionale e conoide deltizio-lacustre

Z4c Zona morenica con presenza di depositi granulari e/o coesivi

COMPORTEMENTI DIFFERENZIALI

Z5 Zona di contatto stratigrafico tra litotipi con differenti caratteristiche fisico-mecchaniche

D. M. 14/01/2008 CATEGORIE DI SOTTOSUOLO

Tipo A - Formazioni litoidi o suoli omogenei molto rigidi

Tipo C - Depositi di sabbie e ghiaie mediamente addensate o di argille di media consistenza

NOTA
L'attribuzione della categoria di sottosuolo prevalente ai sensi del punto 3.2.2 del D.M. 14 gennaio 2008 deve intendersi di prima approssimazione e non adeguata ai fini progettuali per i singoli interventi edilizi.