

Legenda

SEPOLTURE

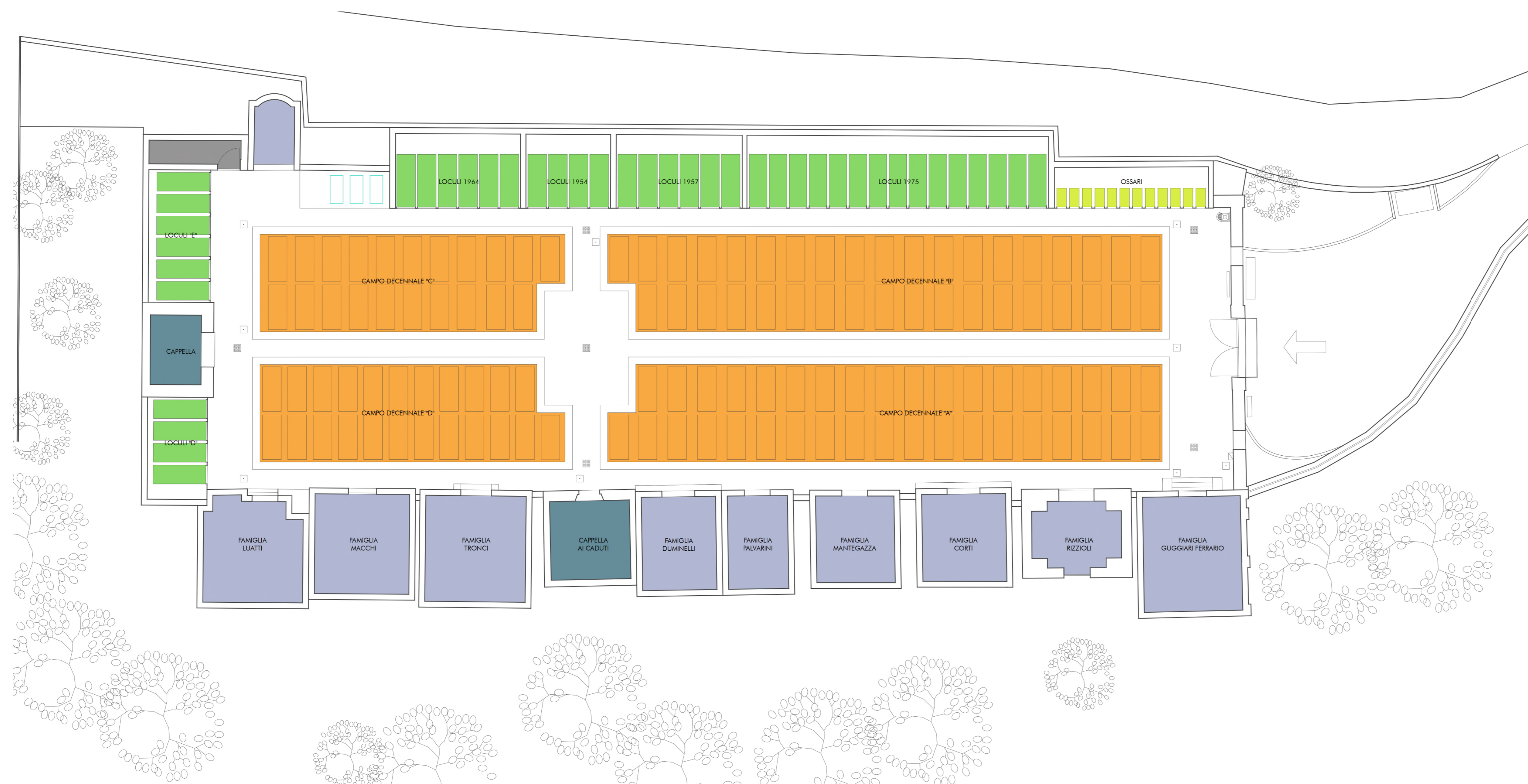
- campo decennale a inumazione
- loculo
- ossario
- cappella di famiglia

PERCORSI E PAVIMENTAZIONI

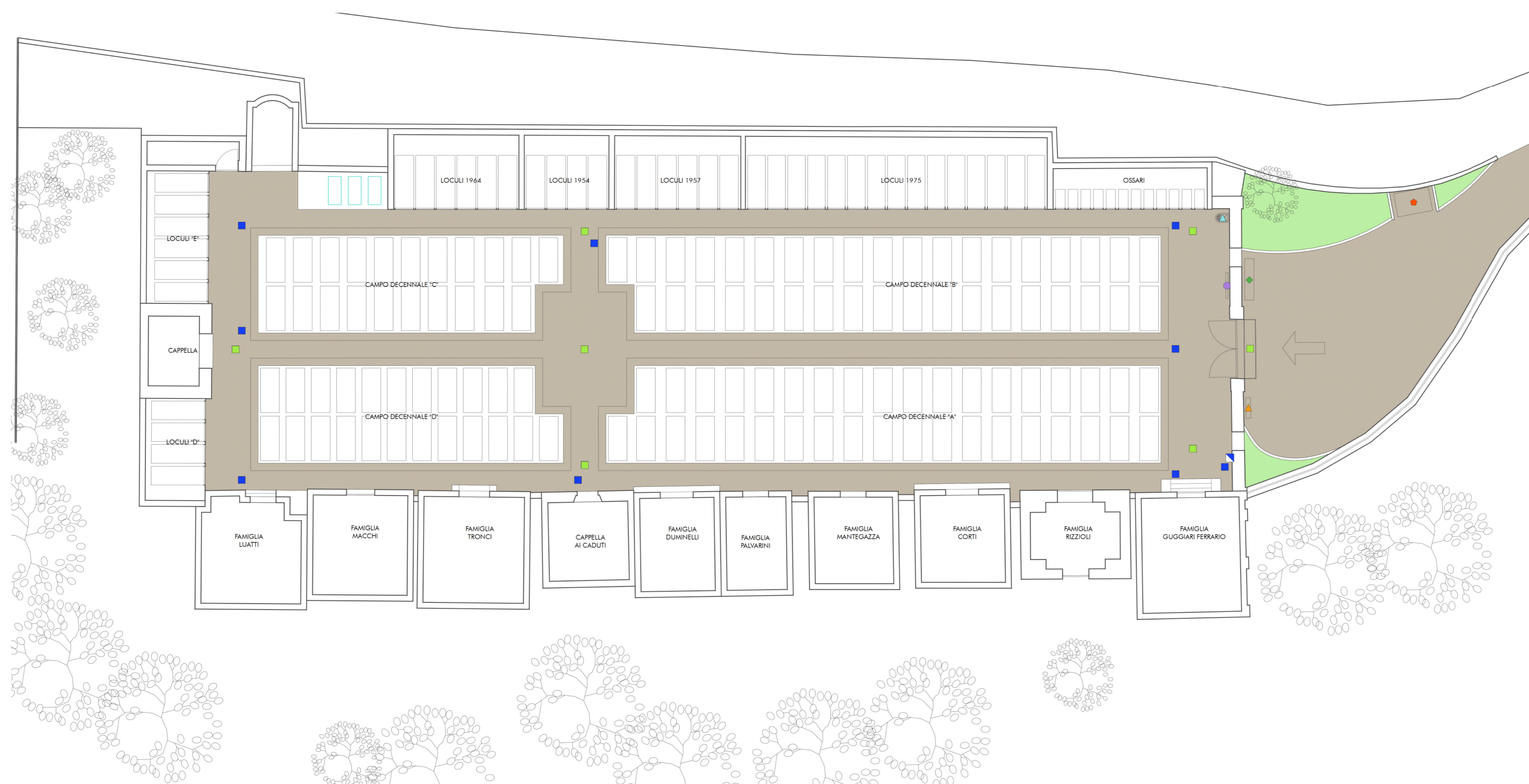
- cubetti di porfido
- prato

IMPIANTI E DOTAZIONI

- caditoia
- pozzetto sottoservizi
- quadro elettrico
- fontanella
- attrezzatura pulizia
- panchina
- portabiciclette
- cassonetto rifiuti



PLANIMETRIA GENERALE - TIPOLOGIA SEPOLTURE E SERVIZI



PLANIMETRIA GENERALE - PAVIMENTAZIONI, IMPIANTI E DOTAZIONI



Comune di Cernobbio

Provincia di Como

Matteo Monti

Sindaco

Paola Cavadini

Segretario Comunale

Sabrina Maspero

Responsabile Area Territorio

Laura Ferrari

Progettista incaricata



adozione
della delibera C.C. n. 11 del 28.03.2023

approvazione
della delibera C.C. n. del

PIANO CIMITERIALE COMUNALE

CIMITERO DI CASNEDO
SEPOLTURE E DOTAZIONI

04.A