

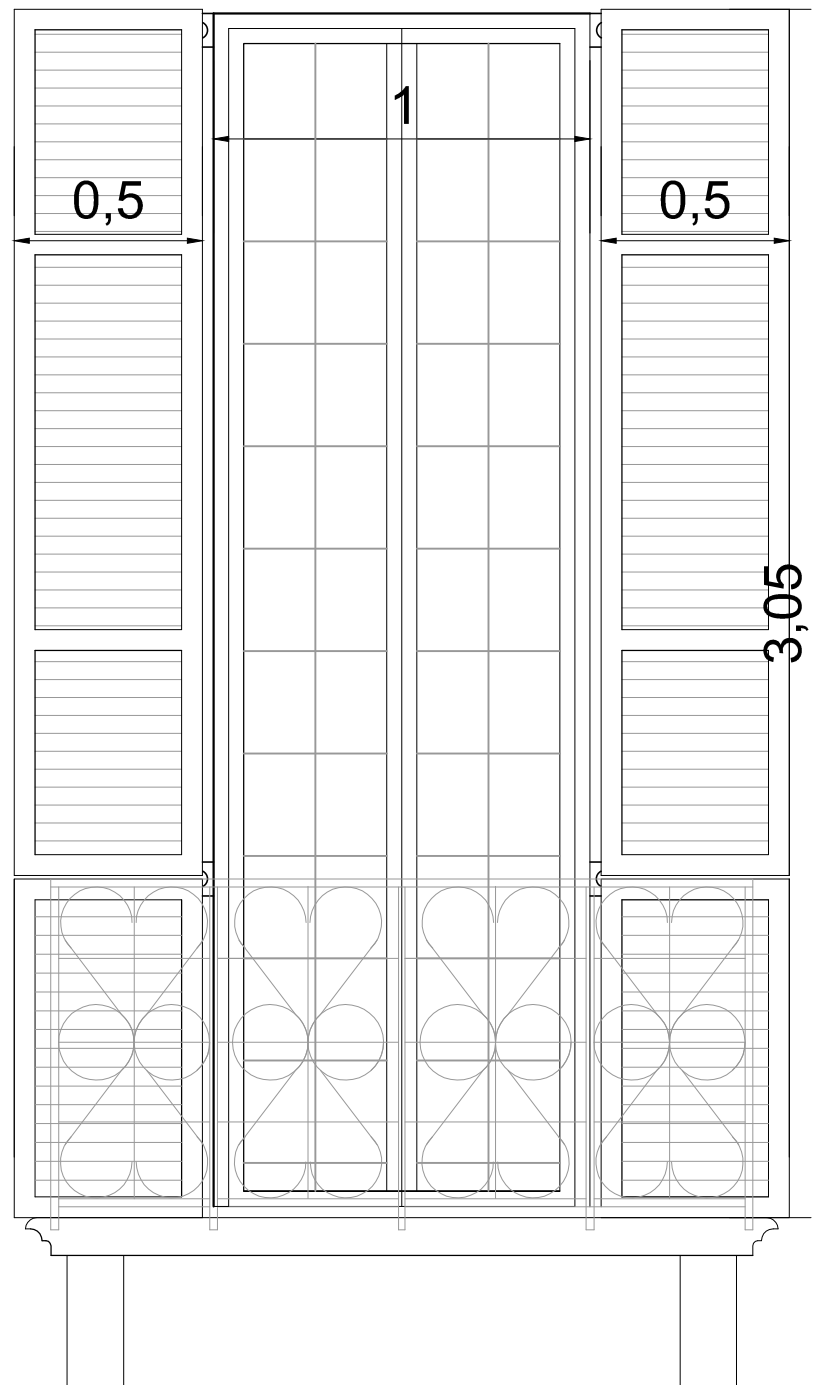
RILIEVO FOTOGRAFICO



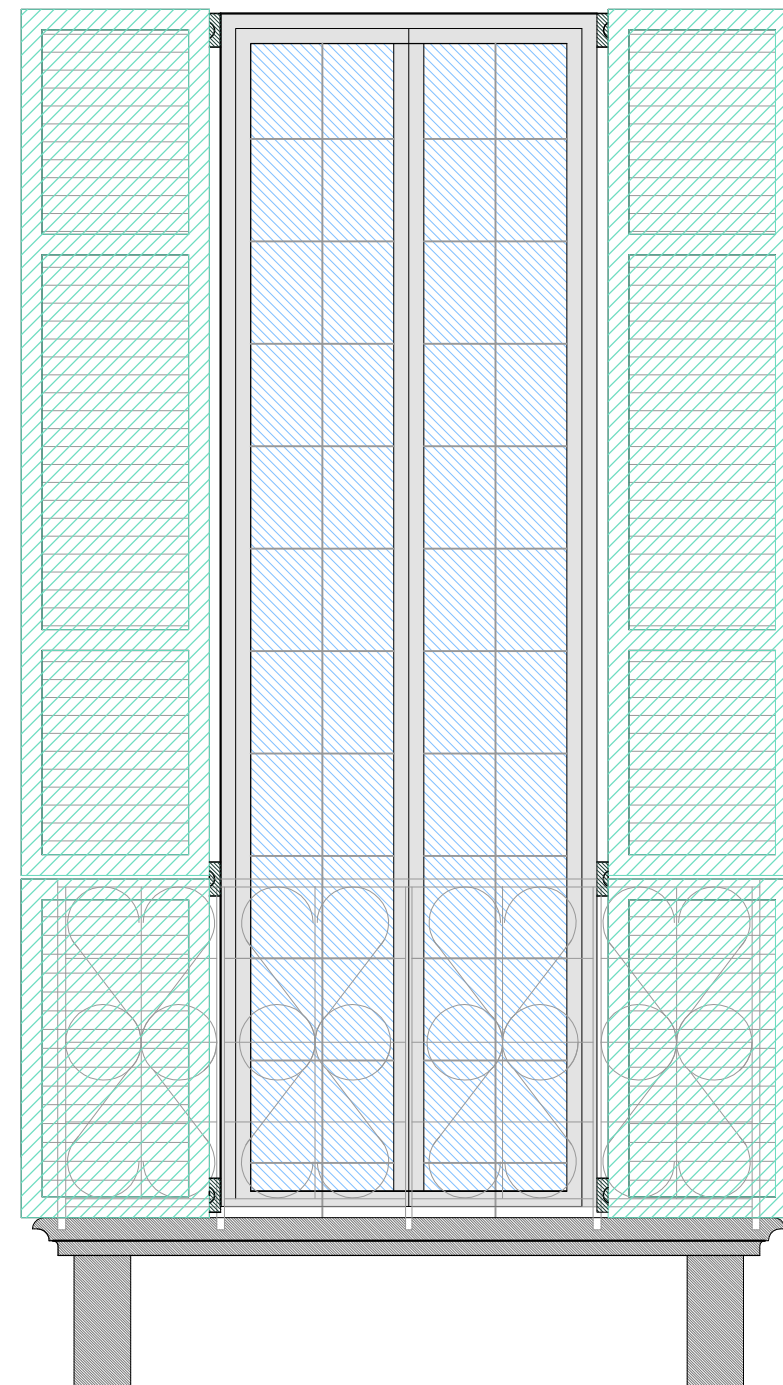
INTERVENTO DI RESTAURO

- Rimozione persiane esistenti e ferramenta
- Carteggiatura degli strati di vecchie vernici o protettivi precedentemente stesi
- Consolidamento delle parti ammalorate e reintegrazione delle parti mancanti con legno della stessa specie dell'originale
- Rimessa a squadro con staffe e/o sostituzione di eventuali cunei o perni di legno degli incastri
- Stuccatura delle lacune con stucco di polvere di legno e legante naturale o altro specifico prodotto
- Trattamento antitarlo
- Verniciatura
- Revisione e restauro delle serrature antiche, con sostituzione delle parti meccaniche e di ferramenta deteriorate o mancanti.
- Rimontaggio in opera dell'infisso

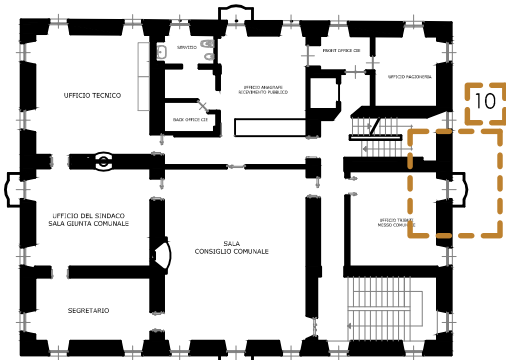
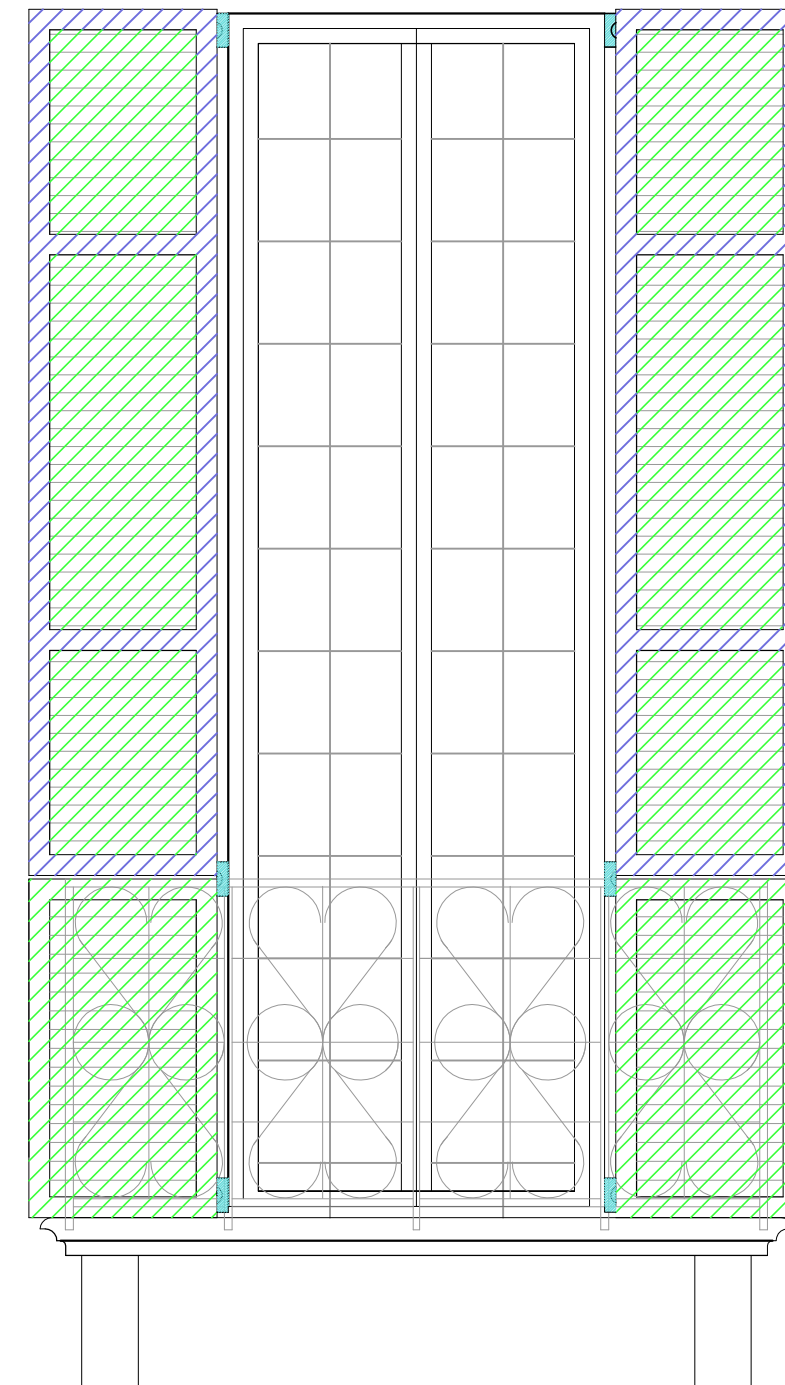
RILIEVO GEOMETRICO



RILIEVO MATERICO



RILIEVO DEL DEGRADO



PLANIMETRIA PIANO PRIMO VILLA CAMOZZI

DETTAGLI SERRAMENTO OGGETTO DI INTERVENTO

Ubicazione dell'intervento	Villa Camozzi - Comune di Grandola ed Uniti
Localizzazione serramento	Piano primo
Esposizione	Nord
Larghezza persiana	100 cm
Altezza persiana	305 cm

LEGENDA

- Legno verniciato verde
- Vetro
- PVC
- Ferramenta verniciata
- Pietra

LEGENDA

DS DEPOSITO SUPERFICIALE

Accumulo di materiali estranei di varia natura, quali, ad esempio, polvere, terriccio, guano, ecc. Ha spessore variabile e, generalmente, scarsa coerenza e aderenza al materiale sottostante. Viene causato dall'esposizione, scabrosità e deformazione della superficie, dall'impiego di prodotti vernicianti o da inquinanti atmosferici.

DI DISTACCO

Soluzione di continuità tra strati superficiali del materiale, sia tra loro che rispetto al substrato: prelude in genere alla caduta degli strati stessi.

MC MACCHIA

Alterazione che si manifesta con pigmentazione accidentale e localizzata della superficie; è correlata alla presenza di materiale estraneo al substrato (ruggine, sali di rame; sostanze organiche; vernici)

INTERVENTO DI RESTAURO CONSERVATIVO DI
VILLA CAMOZZI - PIAZZA LUIGI CAMOZZI, 2
Progetto definitivo/esecutivo

Alessandra Campostrini

PROGETTISTA:

Arch. Alessandra Campostrini

Sede Legale
Via Valtellina 6
20159 Milano
tel. 0266823404
fax 0248002752
Mail
info@weproject.it

Sede Operativa
Via Rieti 4
25125 Brescia
tel. 0308374509
fax 0308374511
Partita Iva
07077100969



TAVOLA N.:

03.10

Rilievo materico e del degrado e interventi di restauro
Serramento n.10

SCALA:

1:20

DATA:

GIUGNO 2018

A NORMA DI LEGGE QUESTO DOCUMENTO E' DI PROPRIETA' ESCLUSIVA DI WE PROJECT S.R.L. NESSUNA SUA PARTE POTRA' ESSERE UTILIZZATA, RIPRODOTTA O CEDUTA A TERZI SENZA ESPLICITA AUTORIZZAZIONE