

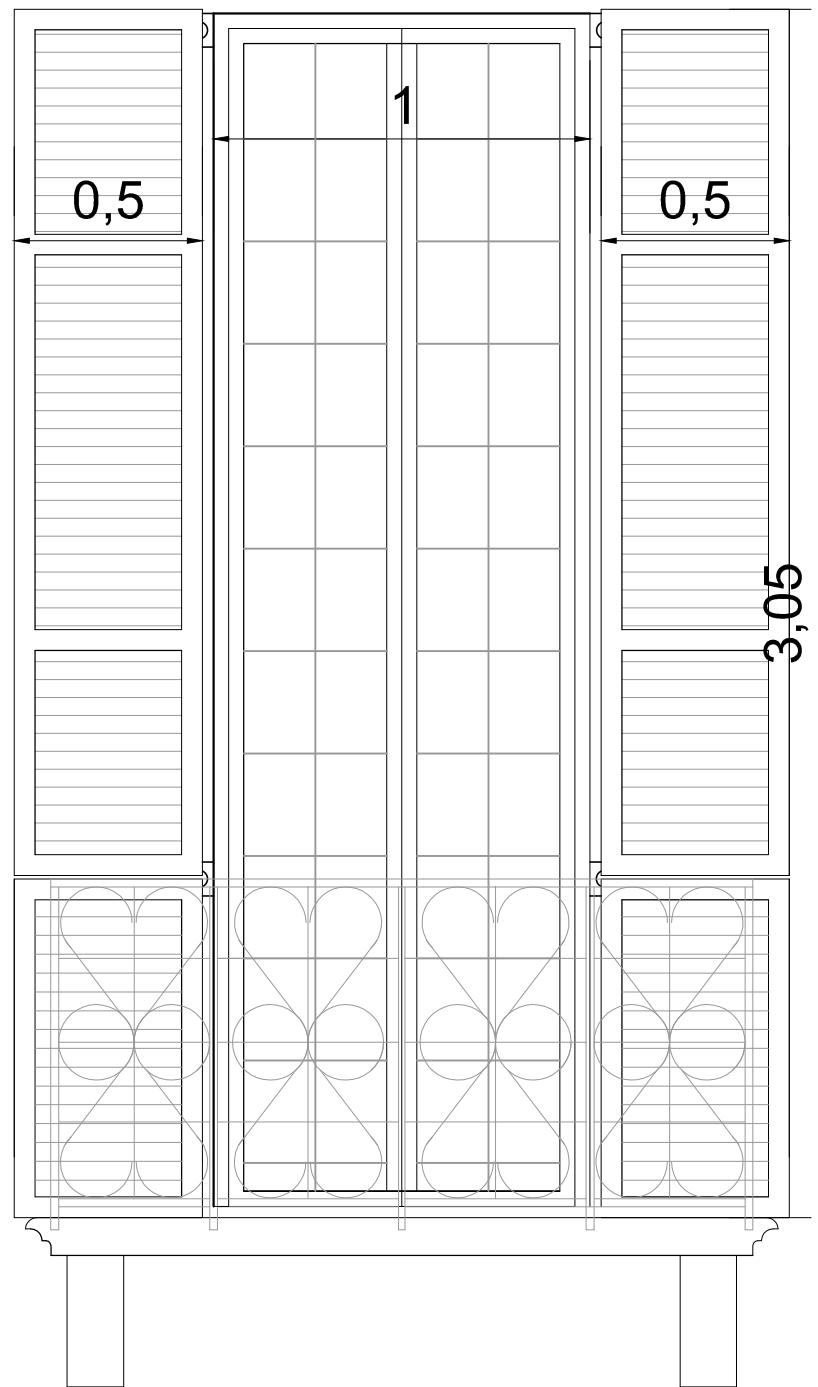
RILIEVO FOTOGRAFICO



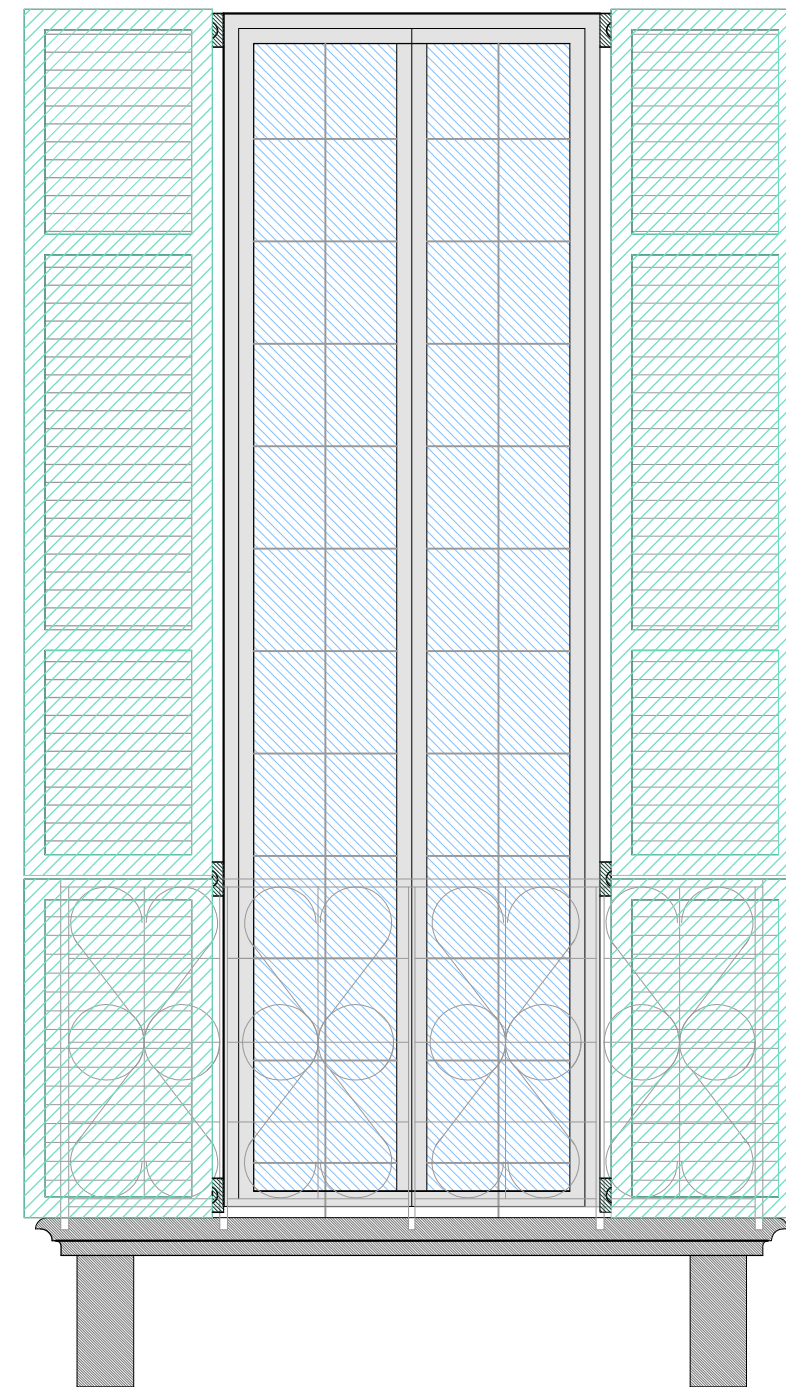
INTERVENTO DI RESTAURO

- Rimozione persiane esistenti e ferramenta
- Fornitura e posa di persiane in pino laccato grigio riprodotte come esistenti, riutilizzando la ferramenta attuale, con palette stile vecchio

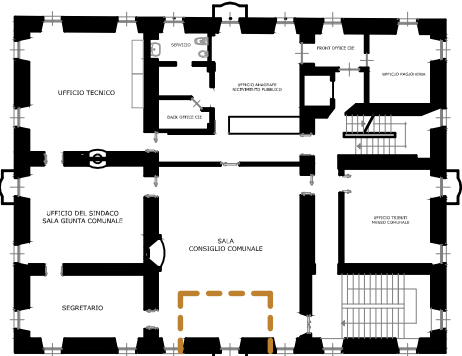
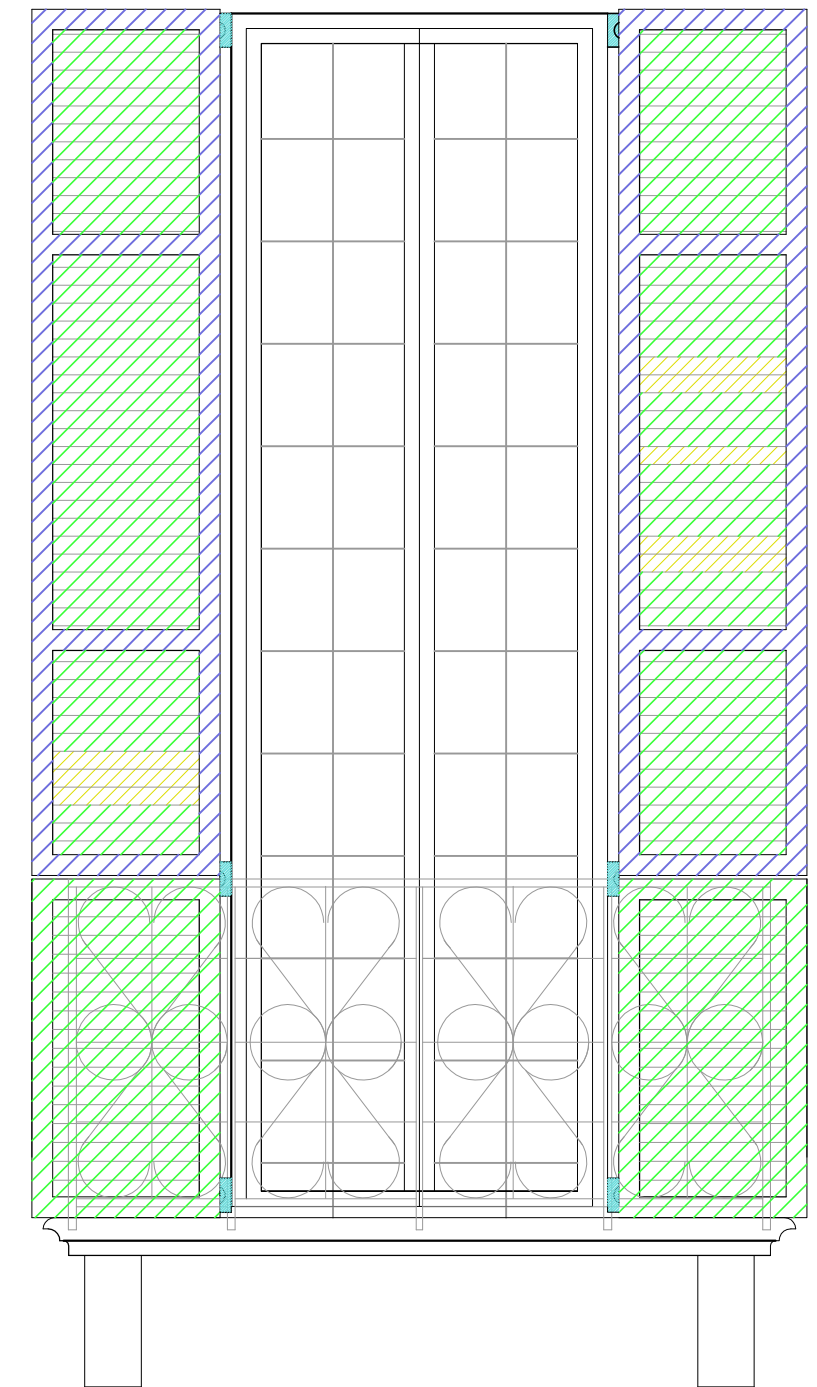
RILIEVO GEOMETRICO



RILIEVO MATERICO



RILIEVO DEL DEGRADO



PLANIMETRIA PIANO PRIMO VILLA CAMOZZI

DETTAGLI SERRAMENTO OGGETTO DI INTERVENTO

Ubicazione dell'intervento	Villa Camozzi - Comune di Grandola ed Uniti
Localizzazione serramento	Piano primo
Esposizione	Est
Larghezza persiana	100 cm
Altezza persiana	305 cm

LEGENDA

- Legno verniciato verde
- Vetro
- PVC
- Ferramenta verniciata
- Pietra

DS DEPOSITO SUPERFICIALE

Accumulo di materiali estranei di varia natura, quali, ad esempio, polvere, terriccio, guano, ecc. Ha spessore variabile e, generalmente, scarsa coerenza e aderenza al materiale sottostante. Viene causato dall'esposizione, scabrosità e deformazione della superficie, dall'impiego di prodotti vernicianti o da inquinanti atmosferici.

DI DISTACCO

Soluzione di continuità tra strati superficiali del materiale, sia tra loro che rispetto al substrato: prelude in genere alla caduta degli strati stessi.

MC MACCHIA

Alterazione che si manifesta con pigmentazione accidentale e localizzata della superficie; è correlata alla presenza di materiale estraneo al substrato (ruggine, sali di rame; sostanze organiche; vernici)

MR MARCESCENZA

Degenerazione della materia organica causata da attacchi di microrganismi, assenza di ventilazione e con umidità. Il materiale degradato lamenta grave perdita di proprietà meccaniche e della resistenza all'urto e a flessione statica.

INTERVENTO DI RESTAURO CONSERVATIVO DI VILLA CAMOZZI - PIAZZA LUIGI CAMOZZI, 2  
Progetto definitivo/esecutivo

Alessandra Campostrini

PROGETTISTA:

Arch. Alessandra Campostrini

**Sede Legale**  
Via Valtellina 6  
20159 Milano  
tel. 0266823404  
fax 0248002752  
**Mail**  
info@weproject.it

**Sede Operativa**  
Via Rieti 4  
25125 Brescia  
tel. 0308374509  
fax 0308374511  
**Partita Iva**  
07077100969



A NORMA DI LEGGE QUESTO DOCUMENTO E' DI PROPRIETA' ESCLUSIVA DI WE PROJECT s.r.l. NESSUNA SUA PARTE POTRA' ESSERE UTILIZZATA, RIPRODOTTA O CEDUTA A TERZI SENZA ESPLICITA AUTORIZZAZIONE

TAVOLA N.:

03.16

Rilievo materico e del degrado e interventi di restauro Serramento n.16

SCALA:

1:20

DATA:

GIUGNO 2018