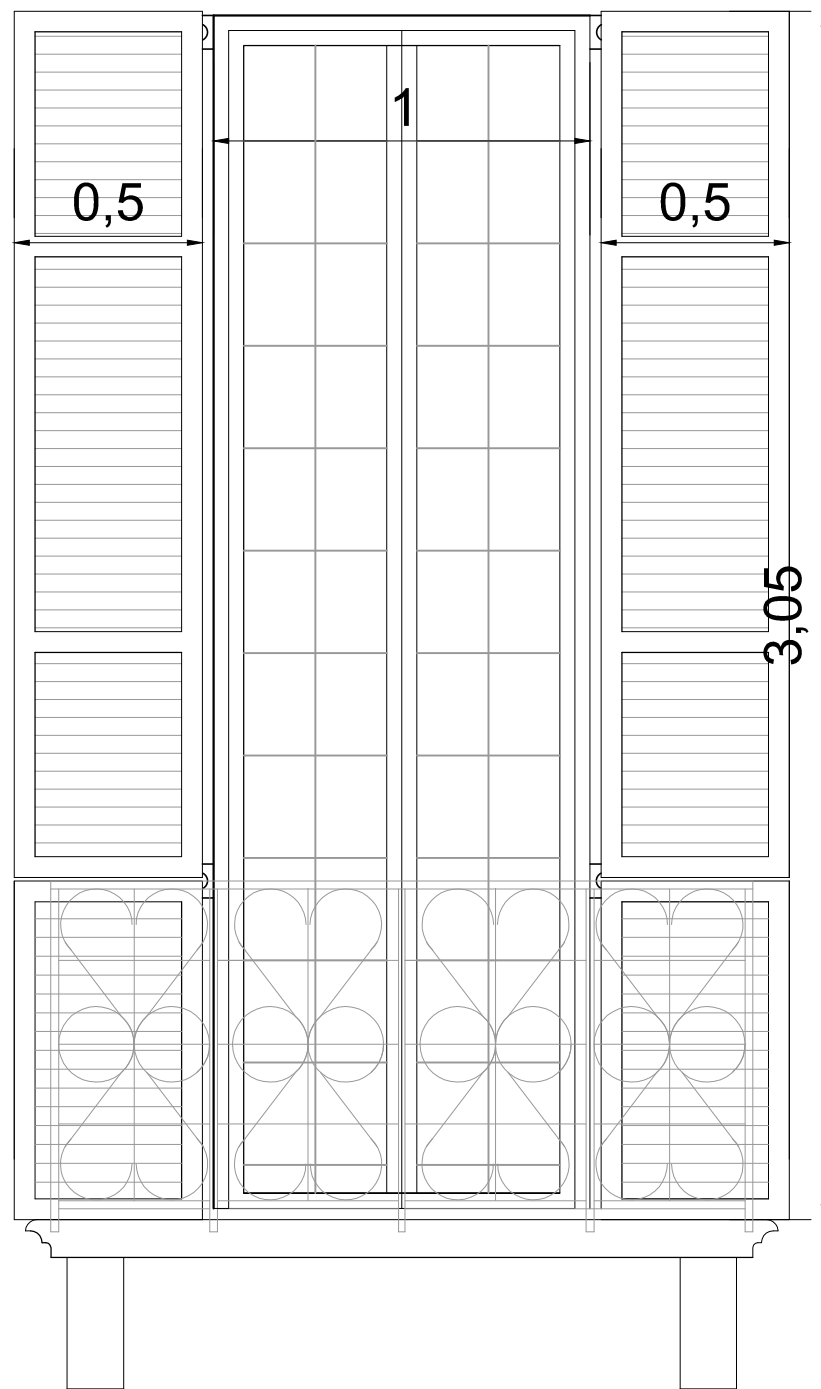


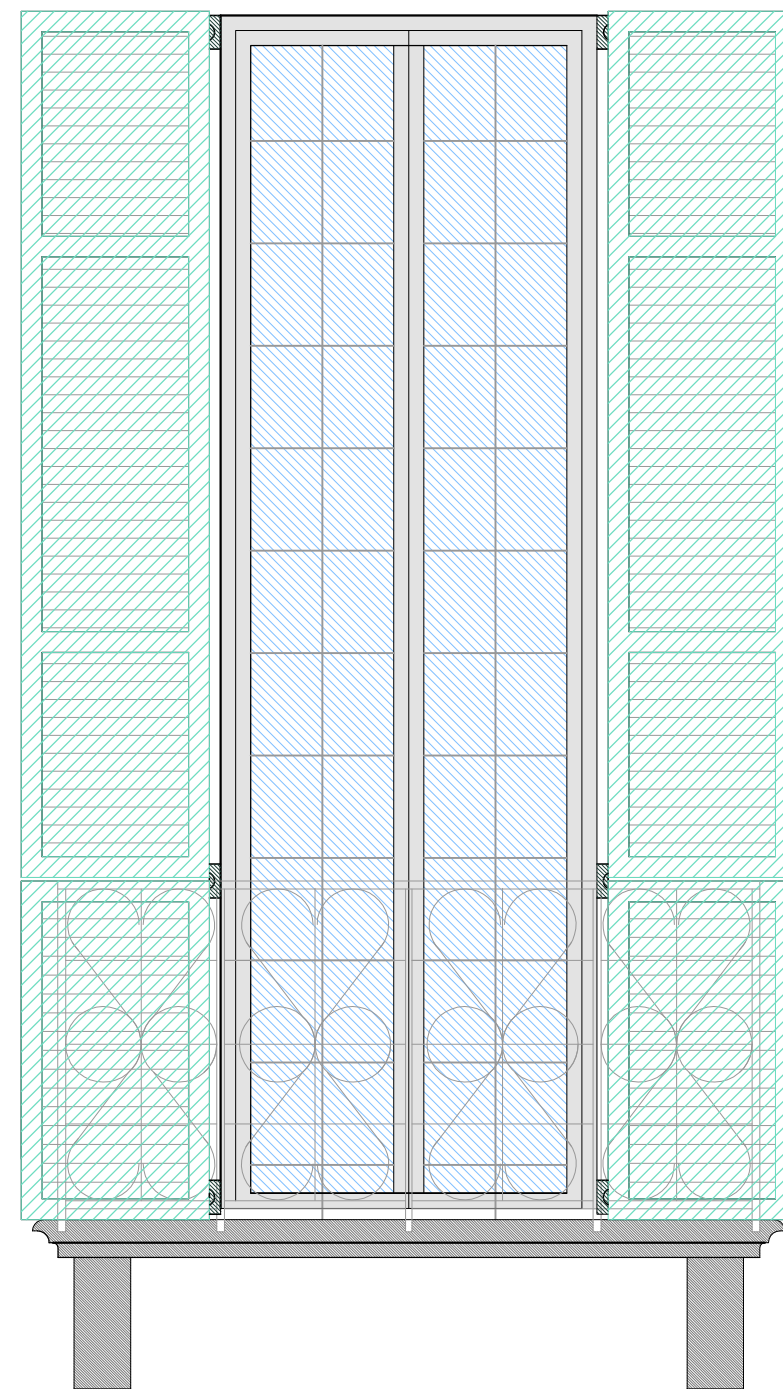
RILIEVO FOTOGRAFICO



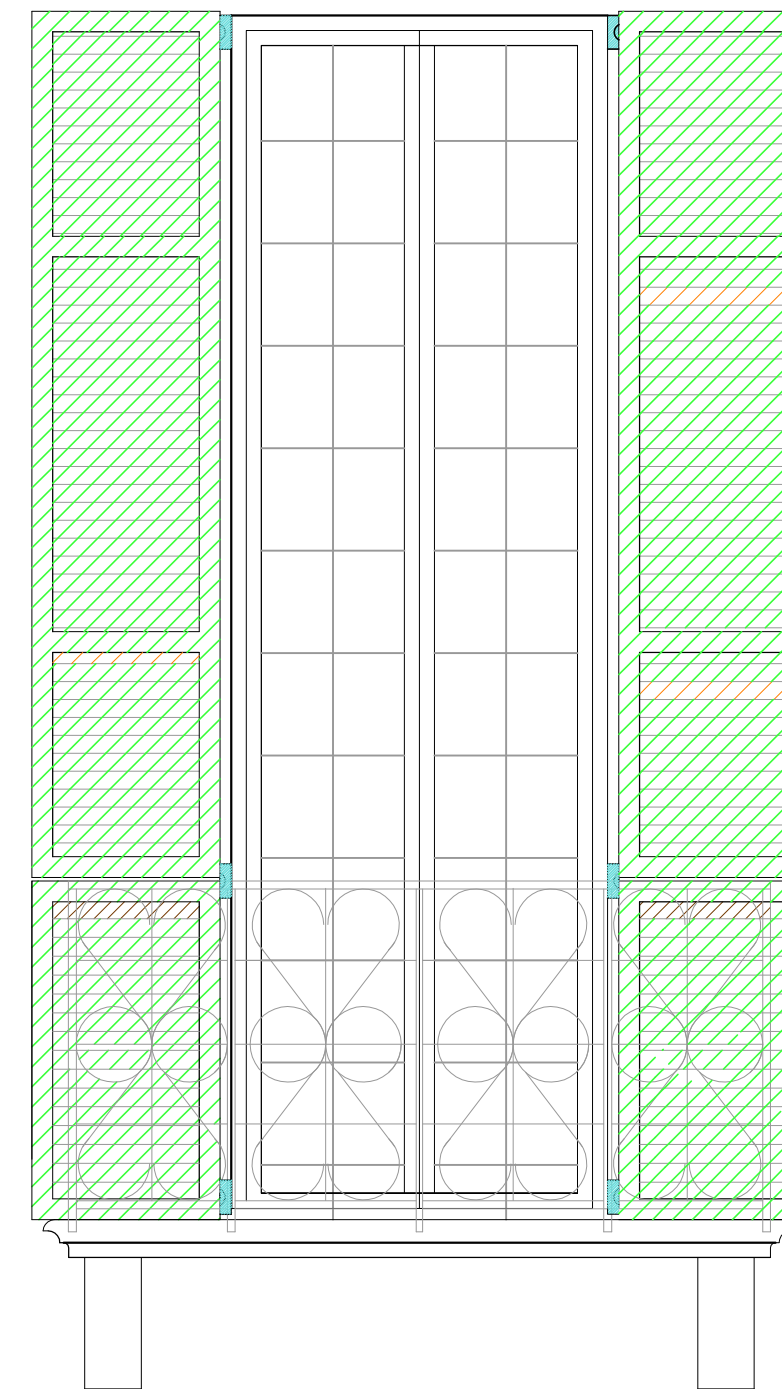
RILIEVO GEOMETRICO



RILIEVO MATERICO



RILIEVO DEL DEGRADO

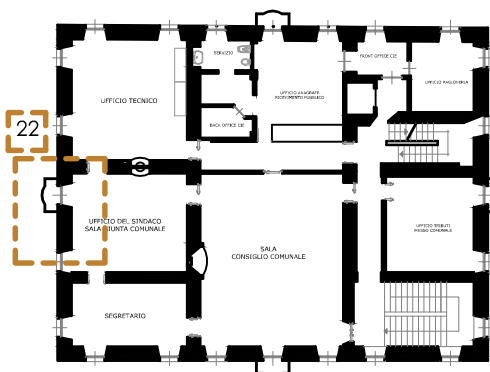


LEGENDA

- Legno verniciato verde
- Vetro
- PVC
- Ferramenta verniciata
- Pietra

INTERVENTO DI RESTAURO

- Rimozione persiane esistenti e ferramenta
- Fornitura e posa di persiane in pino laccato grigio riprodotte come esistenti, riutilizzando la ferramenta attuale, con palette stile vecchio



DETTAGLI SERRAMENTO OGGETTO DI INTERVENTO

Ubicazione dell'intervento	Villa Camozzi - Comune di Grandola ed Uniti
Localizzazione serramento	Piano primo
Esposizione	Sud
Larghezza persiana	100 cm
Altezza persiana	305 cm

DS **DEPOSITO SUPERFICIALE**

Accumulo di materiali estranei di varia natura, quali, ad esempio, polvere, terriccio, guano, ecc. Ha spessore variabile e, generalmente, scarsa coerenza e aderenza al materiale sottostante. Viene causato dall'esposizione, scabrosità e deformazione della superficie, dall'impiego di prodotti vernicianti o da inquinanti atmosferici.

DI **DISTACCO**

Soluzione di continuità tra strati superficiali del materiale, sia tra loro che rispetto al substrato: prelude in genere alla caduta degli strati stessi.

MC **MACCHIA**

Alterazione che si manifesta con pigmentazione accidentale e localizzata della superficie; è correlata alla presenza di materiale estraneo al substrato (ruggine, sali di rame; sostanze organiche; vernici)

MZ **MANCANZA**

Caduta e perdita delle parti. Viene causata da fenomeni di umidità ascendente, perdite localizzate degli impianti, soluzioni di continuità conseguenti a fessurazioni e/o lesioni strutturali, dilatazione tra materiali di supporto e finitura, errori di posa in opera.

DZ **DEFORMAZIONE**

Deformazioni e curvature del materiale dovute all'espansione o restringimento delle fibre del legno. Questo movimento del legno è dovuto principalmente a variazioni atmosferiche (umidità, riscaldamento ecc.) o utilizzo di materiale scadente o non stagionato.

PLANIMETRIA PIANO PRIMO VILLA CAMOZZI



INTERVENTO DI RESTAURO CONSERVATIVO DI
VILLA CAMOZZI - PIAZZA LUIGI CAMOZZI, 2
Progetto definitivo/esecutivo

Alessandra Campostrini

PROGETTISTA:

Arch. Alessandra Campostrini

Sede Legale
Via Valtellina 6
20159 Milano
tel. 0266823404
fax 0248002752
Mail
info@weproject.it

Sede Operativa
Via Rieti 4
25125 Brescia
tel. 0308374509
fax 0308374511
Partita Iva
07077100969



TAVOLA N.:

03.22

Rilievo materico e del degrado e interventi di restauro Serramento n.22

SCALA:

1:20

DATA:

GIUGNO 2018

A NORMA DI LEGGE QUESTO DOCUMENTO E' DI PROPRIETA' ESCLUSIVA DI WE PROJECT s.r.l. NESSUNA SUA PARTE POTRA' ESSERE UTILIZZATA, RIPRODOTTA O CEDUTA A TERZI SENZA ESPLICITA AUTORIZZAZIONE