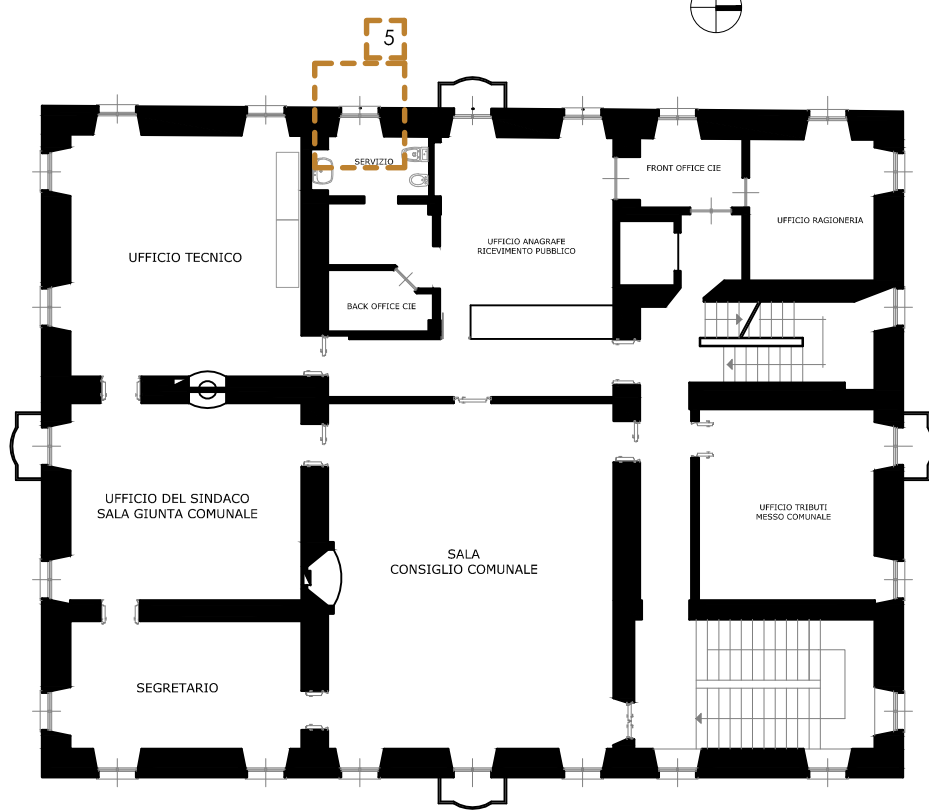
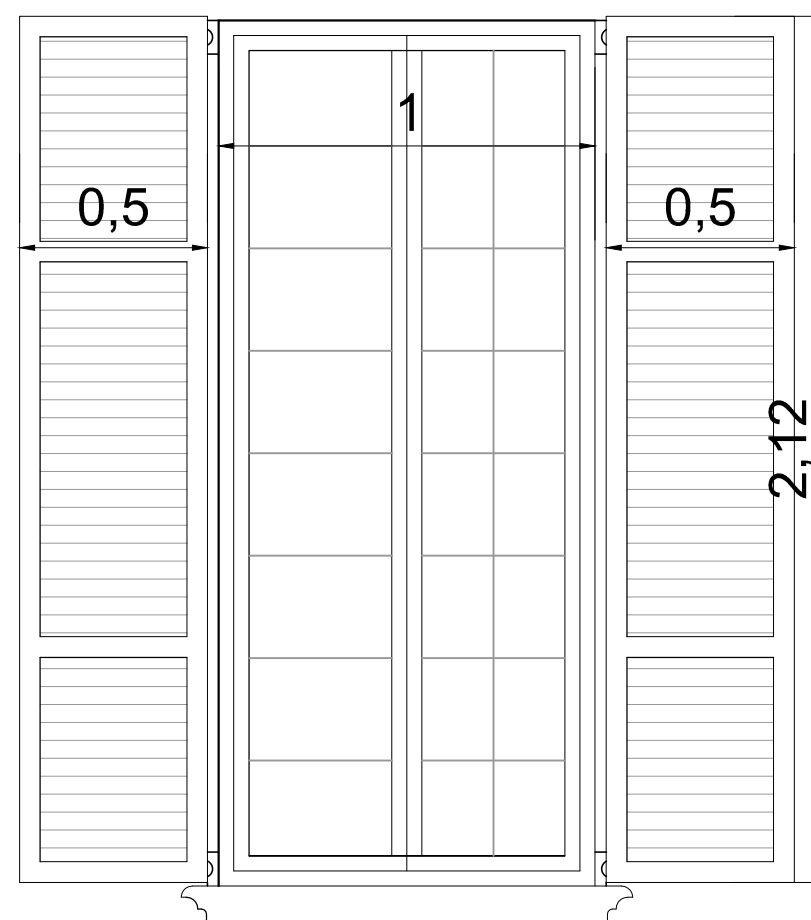


LOCALIZZAZIONE SERRAMENTO OGGETTO DI INTERVENTO

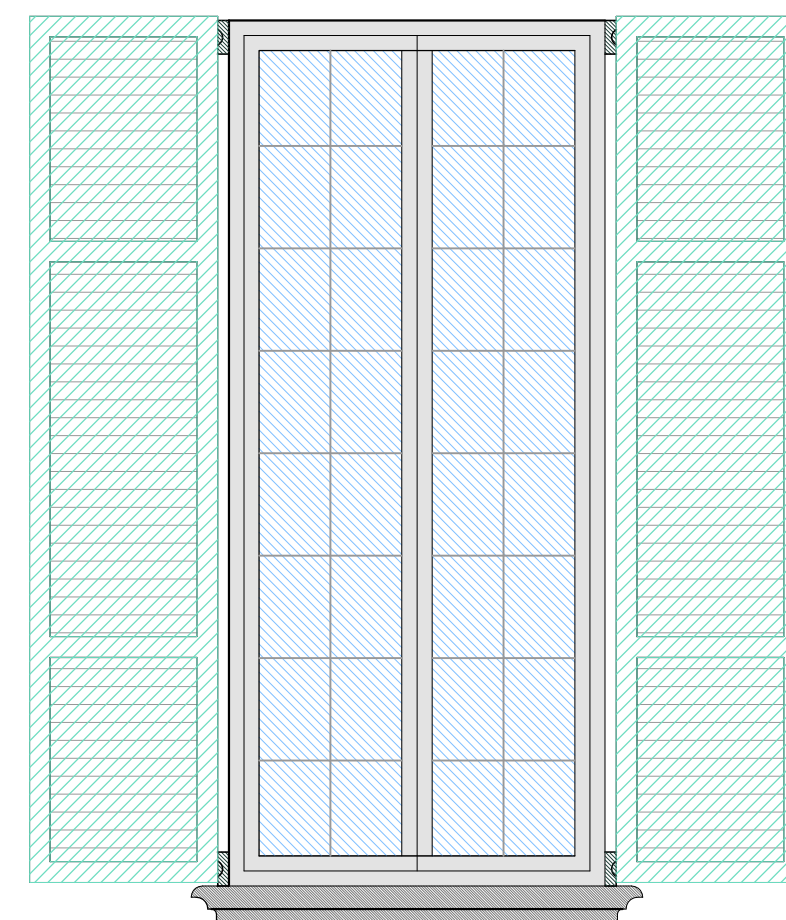


PLANIMETRIA PIANO PRIMO VILLA CAMOZZI

RILIEVO GEOMETRICO



RILIEVO MATERICO



- LEGENDA
- Legno verniciato verde
 - Vetro
 - PVC
 - Ferramenta verniciata
 - Pietra

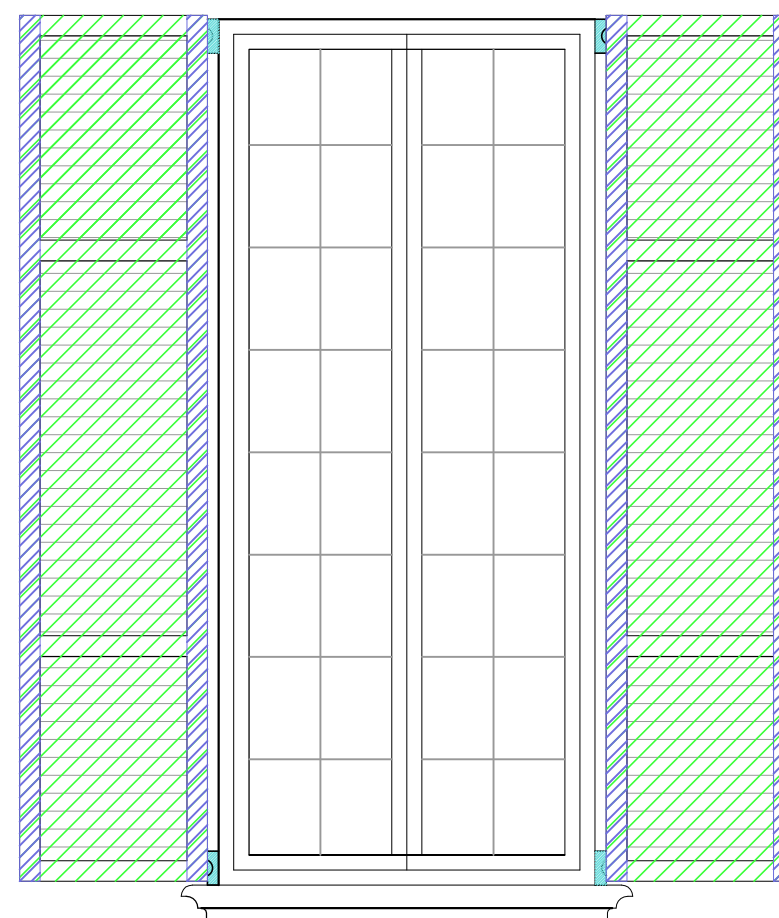
RILIEVO FOTOGRAFICO



INTERVENTO DI RESTAURO

- Rimozione persiane esistenti e ferramenta
- Carteggiatura degli strati di vecchie vernici o protettivi precedentemente stesi
- Consolidamento delle parti ammalorate e reintegrazione delle parti mancanti con legno della stessa specie dell'originale
- Rimessa a squadro con staffe e/o sostituzione di eventuali cunei o perni di legno degli incastrati
- Stuccatura delle lacune con stucco di polvere di legno e legante naturale o altro specifico prodotto
- Trattamento antitarlo
- Verniciatura
- Revisione e restauro delle serrature antiche, con sostituzione delle parti meccaniche e di ferramenta deteriorate o mancanti.
- Rimontaggio in opera dell'infixo

RILIEVO DEL DEGRADO



LEGENDA

DS DEPOSITO SUPERFICIALE

Accumulo di materiali estranei di varia natura, quali, ad esempio, polvere, terriccio, guano, ecc. Ha spessore variabile e, generalmente, scarsa coerenza e aderenza al materiale sottostante. Viene causato dall'esposizione, scabrosità e deformazione della superficie, dall'impiego di prodotti vernicianti o da inquinanti atmosferici.

DI DISTACCO

Soluzione di continuità tra strati superficiali del materiale, sia tra loro che rispetto al substrato: prelude in genere alla caduta degli strati stessi.

MC MACCHIA

Alterazione che si manifesta con pigmentazione accidentale e localizzata della superficie; è correlata alla presenza di materiale estraneo al substrato (ruggine, sali di rame; sostanze organiche; vernici)

DETTAGLI SERRAMENTO OGGETTO DI INTERVENTO

Ubicazione dell'intervento	Villa Camozzi - Comune di Grandola ed Uniti
Localizzazione serramento	Piano primo
Esposizione	Ovest
Larghezza persiana	100 cm
Altezza persiana	212 cm

INTERVENTO DI RESTAURO CONSERVATIVO DI VILLA CAMOZZI - PIAZZA LUIGI CAMOZZI, 2
Progetto definitivo/esecutivo

Alessandra Campostrini

PROGETTISTA:

Sede Legale
Via Valtellina 6
20159 Milano
tel. 0266823404
fax 0248002752
Mail
info@weproject.it

Sede Operativa
Via Rieti 4
25125 Brescia
tel. 0308374509
fax 0308374511
Partita Iva
07077100969

Arch. Alessandra Campostrini



TAVOLA N.:

03.5

Rilievo materico e del degrado e interventi di restauro Serramento n.5

SCALA:

1:20

DATA:

GIUGNO 2018

A NORMA DI LEGGE QUESTO DOCUMENTO E' DI PROPRIETA' ESCLUSIVA DI WE PROJECT S.R.L. NESSUNA SUA PARTE POTRA' ESSERE UTILIZZATA, RIPRODOTTA O CEDUTA A TERZI SENZA ESPLICITA AUTORIZZAZIONE