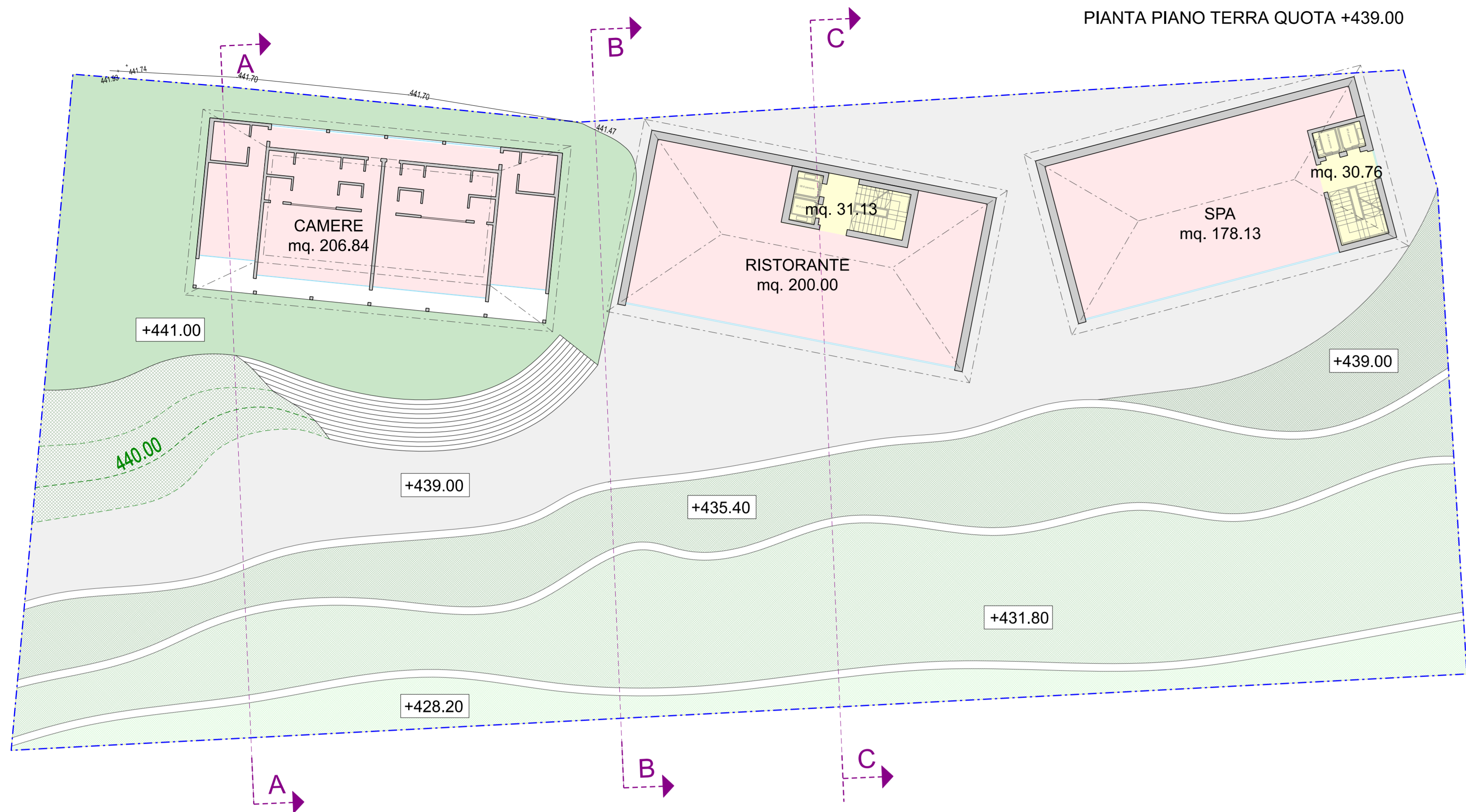


PIANTA PIANO TERRA QUOTA +439.00

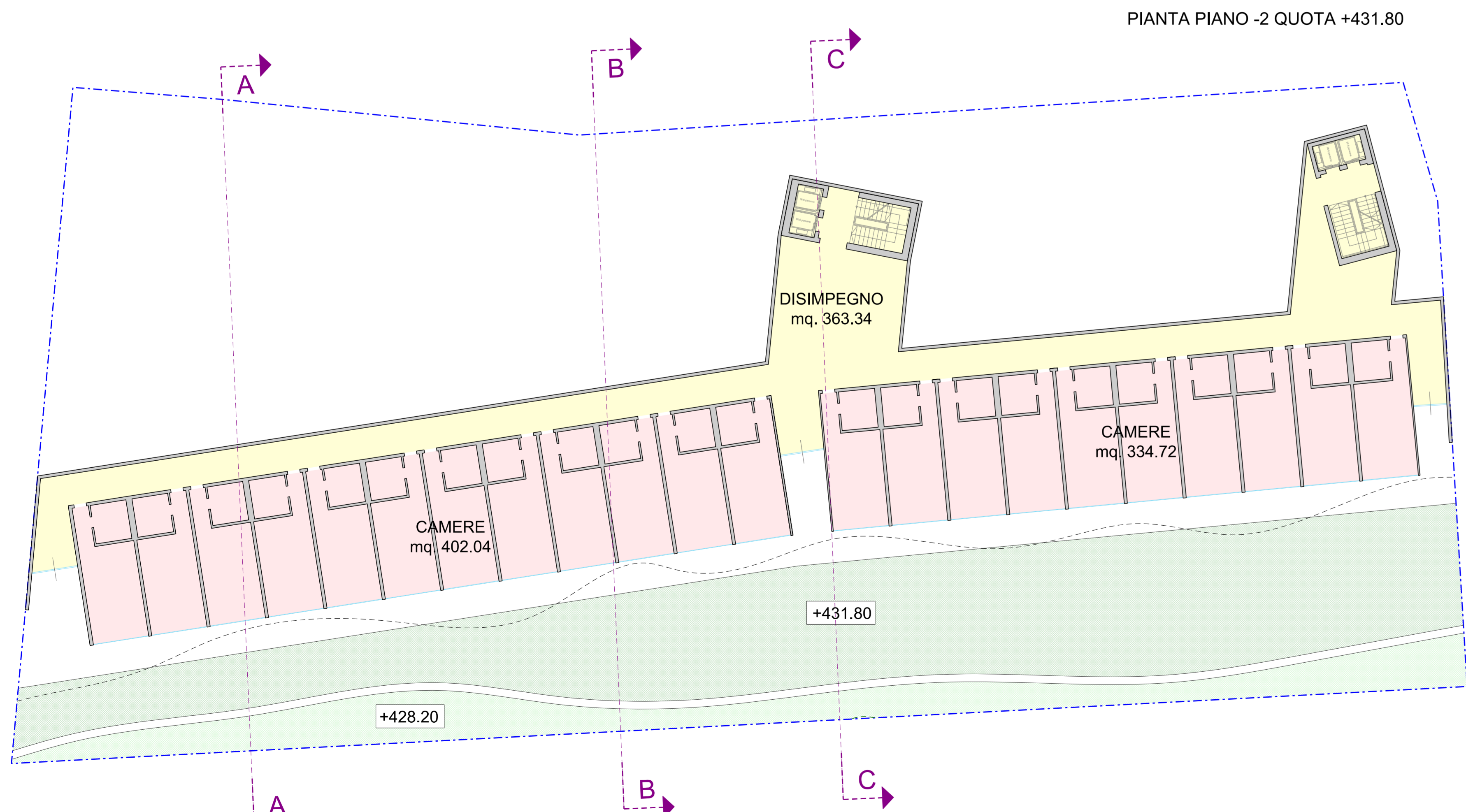


PIANTA PIANO -1 QUOTA +435.40

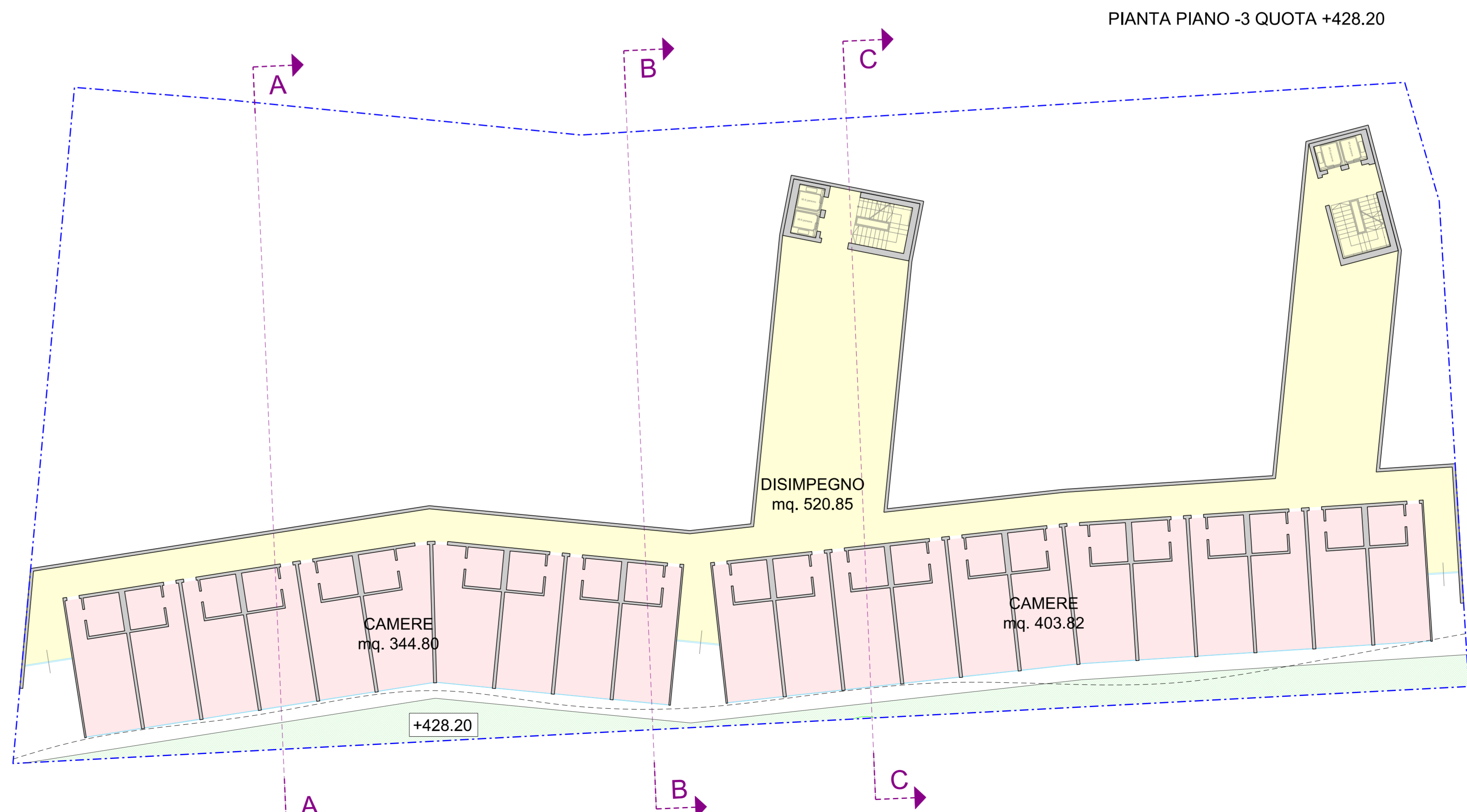


- LEGENDA**
- PERIMETRO AMBITO DI TRASFORMAZIONE
 - TURISTICO RICETTIVO (ART. 7.5 comma 2 N.T.A./P.D.R.)
 - SPAZI NON COMPUTABILI (ART. 7.5 comma 2 lettera b) N.T.A./P.D.R.)
 - SPAZI CON PRESENZA SALTUARIA DI PERSONE (ART. 7.5 comma 2 lettera a) N.T.A./P.D.R.)
 - SPAZI ACCESSORI (ART. 7.5 comma 2 lettera a)

PIANTA PIANO -2 QUOTA +431.80



PIANTA PIANO -3 QUOTA +428.20



PIANO ATTUATIVO

RELATIVO ALL'AMBITO DI TRASFORMAZIONE AT4
IN VARIANTE AL PGT VIGENTE DI INIZIATIVA PRIVATA
SUL MAPPALE 205 IN LOCALITA' "GOLF CLUB"

Comune di : Grandola ed Uniti	Provincia di : Como
Il proprietario: Immobiliare Agricola Griantea s.r.l.	
Il progettista: Francesca Alelli	

T.3

STATO DI PROGETTO
SCHEMI TIPOLOGICI
PIANO TERRA - PIANO -1 - PIANO -2 - PIANO -3

Studio di Architettura

Francesca Alelli +39 02 89015508 +39 348 7307400 francesca@alelli.org Via Carducci 5 20123, Milano, ITA		Disegno: piante	Scala: 1:200
		Data: 17.01.2018	Aggiornamento: 14.12.2020