



IL SINDACO

IL SEGRETARIO

DATA  
**GIUGNO 2012**

SCALA  
1:4.000

**Q18**

**LEGENDA PIANO REGOLATORE GENERALE**

- A** NUCLEI DI ANTICA FORMAZIONE
- C1 A** ZONA EDIFICATA DI CONSERVAZIONE PAESAGGISTICA E AMBIENTALE (EX L. 16/97/89)
- C1 R** ZONA EDIFICATA DI RISTRUTTURAZIONE
- C2** ZONA DI COMPLETAMENTO
- C3** ZONA D'ESPANSIONE CON P.L.
- D1** ZONA PRODUTTIVA ESISTENTE
- D2** ZONA CANTIERI NAUTICI
- D3** ZONA PRODUTTIVA DI NUOVA FORMAZIONE CON P.L.
- E1** ZONA AGRICOLA
- E2** ZONA BOSCHIVA SOGGETTA A VINCOLO IDROGEOLOGICO
- AREA AD USO PUBBLICO (STANDARD)

- FASCE DI RISPETTO DELLE RISORSE IDRICHE
- FASCE DI RISPETTO STRADALE
- LIMITE VINCOLO CIMITERIALE
- LIMITE VINCOLO IDROGEOLOGICO
- LIMITE VINCOLO PAESISTICO AI SENSI ART. 139 D.LGS 4/90/99 (D.M. 14.04.1958)
- LIMITE VINCOLO PAESISTICO AI SENSI ART. 146 D.LGS 4/90/99
- LIMITE CENTRO EDIFICATO ART.18 L. 865/71
- PERIMETRO P.L.
- PERIMETRO NUCLEI ASSIMILABILI A ZONA "A"
- BENI MERITEVOLI DI SALVAGUARDIA RESTAURO, CONSERVAZIONE E ZONE D'INTERESSE AMBIENTALE.
- ISTRUZIONE
- INTERESSE COMUNE
- ATTREZZATURE RELIGIOSE
- PARCO, VERDE PUBBLICO
- VERDE E SPORT
- PARCHEGGI
- ELIPORTO

- PREVISIONE DI STRADA NON ATTUATA
- PIANO ATTUATIVO NON ATTUATO
- PIANO ATTUATIVO APPROVATO O ADOTTATO
- PIANO INTEGRATO D'INTERVENTO - PII
- LOTTO LIBERO INEDIFICATO DI GRANDE DIMENSIONE

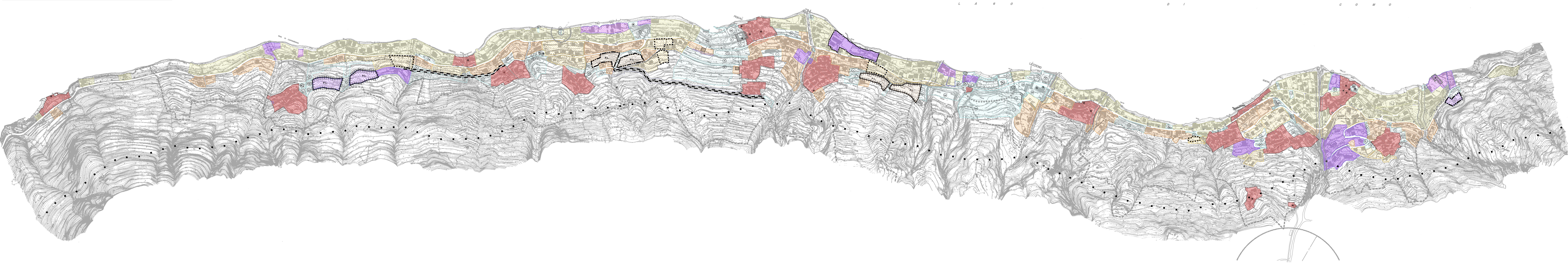
- ISTANZA PRESENTATA
- ISTANZA PRESENTATA - senza una precisa localizzazione
- 10** NUMERO DI RIFERIMENTO ISTANZA

NOTA: l'osservazione n. 55 si riferisce all'intero territorio comunale

**P**IANO DI **G**OVERNO DEL **T**ERRITORIO

QUADRO CONOSCITIVO  
**STATO DI ATTUAZIONE DEL PRG  
INDIVIDUAZIONE DELLE ISTANZE**

STATO DI ATTUAZIONE DEL PRG



INDIVIDUAZIONE DELLE ISTANZE

