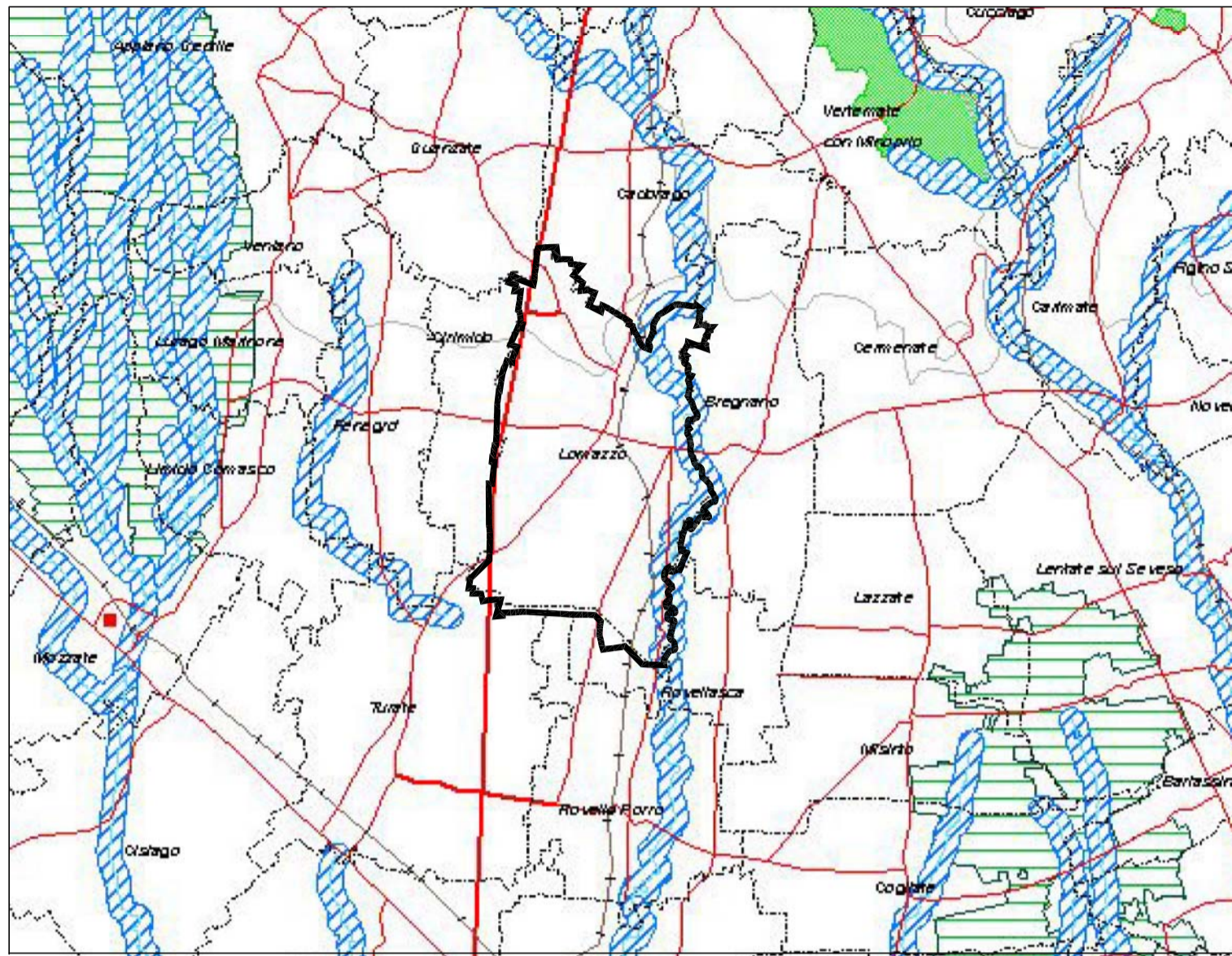


PIANO PAESAGGISTICO REGIONALE

QUADRO SINOTTICO TUTELE PAESAGGISTICHE DI LEGGE
ARTICOLI 136 E 142 DEL D.Lgs. 42/04
scala 1:100.000

tavola **I e**



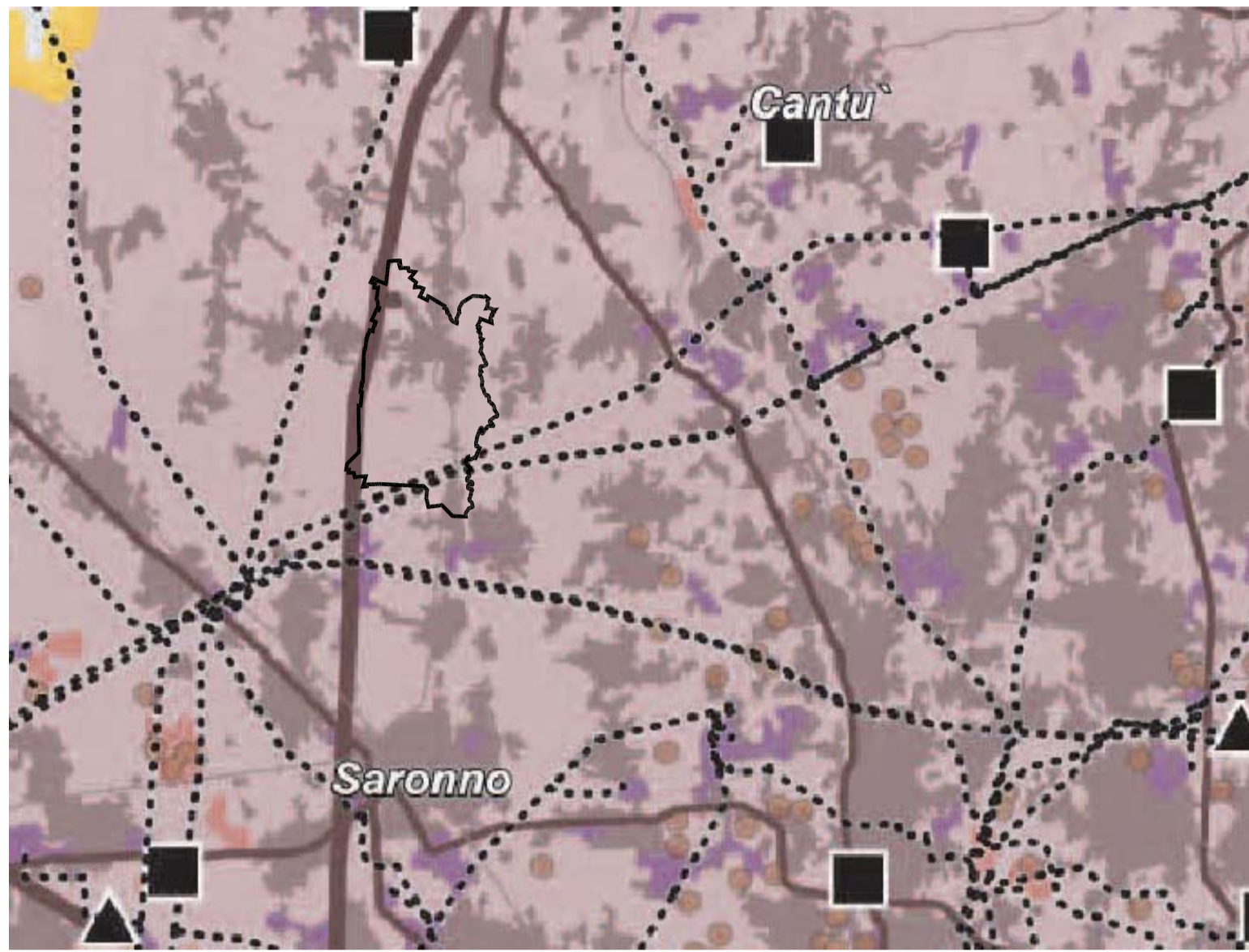
Legenda

- Confini provinciali
- Confini comunali
- Curve di livello
- Ferrovie
- Autostrade
- Strade principali
- Rete viaria secondaria
- Aree alpine/appenniniche
- Ghiacciai
- Parchi
- Riserve
- Zone umide
- Corsi d'acqua tutelati
- Aree idriche
- Area rispetto dei corsi d'acqua tutelati
- Laghi
- Aree rispetto dei laghi
- Bellezze d'insieme
- Bellezze individue

PIANO PAESAGGISTICO REGIONALE

RIQUALIFICAZIONE PAESAGGISTICA:
AMBITI ED AREE DI ATTENZIONE REGIONALE
scala 1:300.000

tavola **F**



Legenda

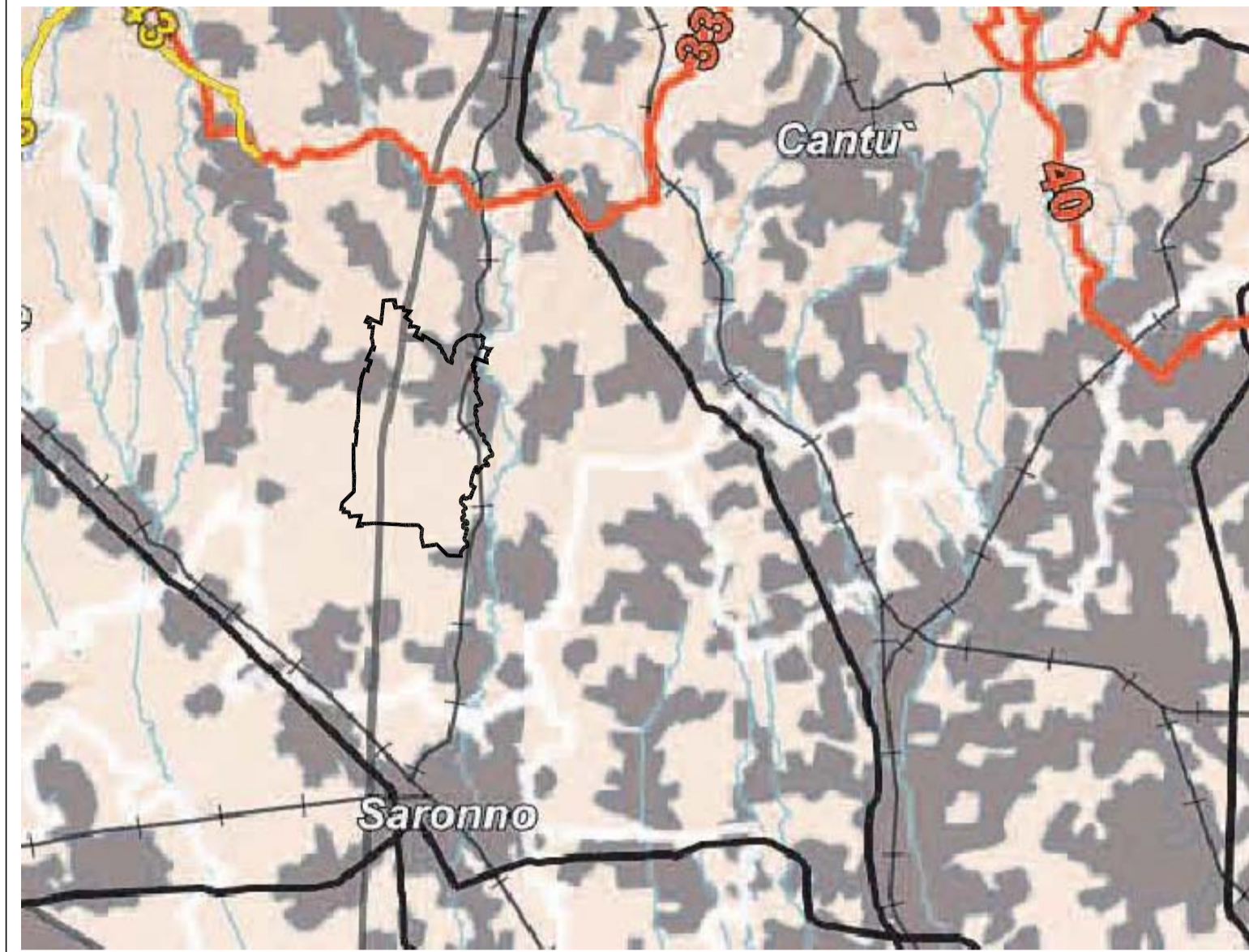
- Laghi e fiumi principali
- Idrografia superficiale
- Tessuto urbanizzato
- Rete ferroviaria
- Rete viaria di interesse regionale

1. AREE E AMBITI DI DEGRADO PAESISTICO PROVOCATO DA DISSESTI IDROGEOLOGICI E AVVENIMENTI CALAMITOSI E CATASTROFICI
 - Aree sottoposte a fenomeni franosi - [par. 1.2]
2. AREE E AMBITI DI DEGRADO PAESISTICO PROVOCATO DA PROCESSI DI URBANIZZAZIONE, INFRASTRUTTURAZIONE, PRATICHE E USI URBANI
 - Ambiti del "Sistema metropolitano lombardo" con forte presenza di aree di frangia destrutturate - [par. 2.1]
 - Conurbazioni lineari (lungo i tracciati, di fondovalle, lacuale, ...) - [par. 2.2]
 - Aeroporti - [par. 2.3]
 - Rete autostradale - [par. 2.3]
 - Elettrodotti - [par. 2.3]
 - Principali centri commerciali - [par. 2.4]
 - Multisale cinematografiche (multiplex) - [par. 2.4]
 - Aree industriali-logistiche - [par. 2.5]
 - Ambiti sciabili (per numero di impianti) - [par. 2.6]
 - Ambiti estrattivi in attività - [par. 2.7]
 - Impianti di smaltimento o recupero rifiuti - [par. 2.8]
3. AREE E AMBITI DI DEGRADO PAESISTICO PROVOCATO DA TRASFORMAZIONI DELLA PRODUZIONE AGRICOLA E ZOOTECNICA
 - Aree con forte presenza di allevamenti zootecnici intensivi - [par. 3.4]
4. AREE E AMBITI DI DEGRADO PAESISTICO PROVOCATO DA SOTTOUTILIZZO, ABBANDONO E DISMISSIONE
 - Cave abbandonate - [par. 4.1]
 - Aree agricole dismesse - [par. 4.8] (diminuzione di sup. maggiore del 10% (periodo di riferimento 1999-2004))
5. AREE E AMBITI DI DEGRADO PAESISTICO PROVOCATO DA CRITICITA' AMBIENTALI
 - Corsi e specchi d'acqua fortemente inquinati - [par. 5.2]
 - Siti contaminati di interesse nazionale - [par. 5.4]

PIANO PAESAGGISTICO REGIONALE

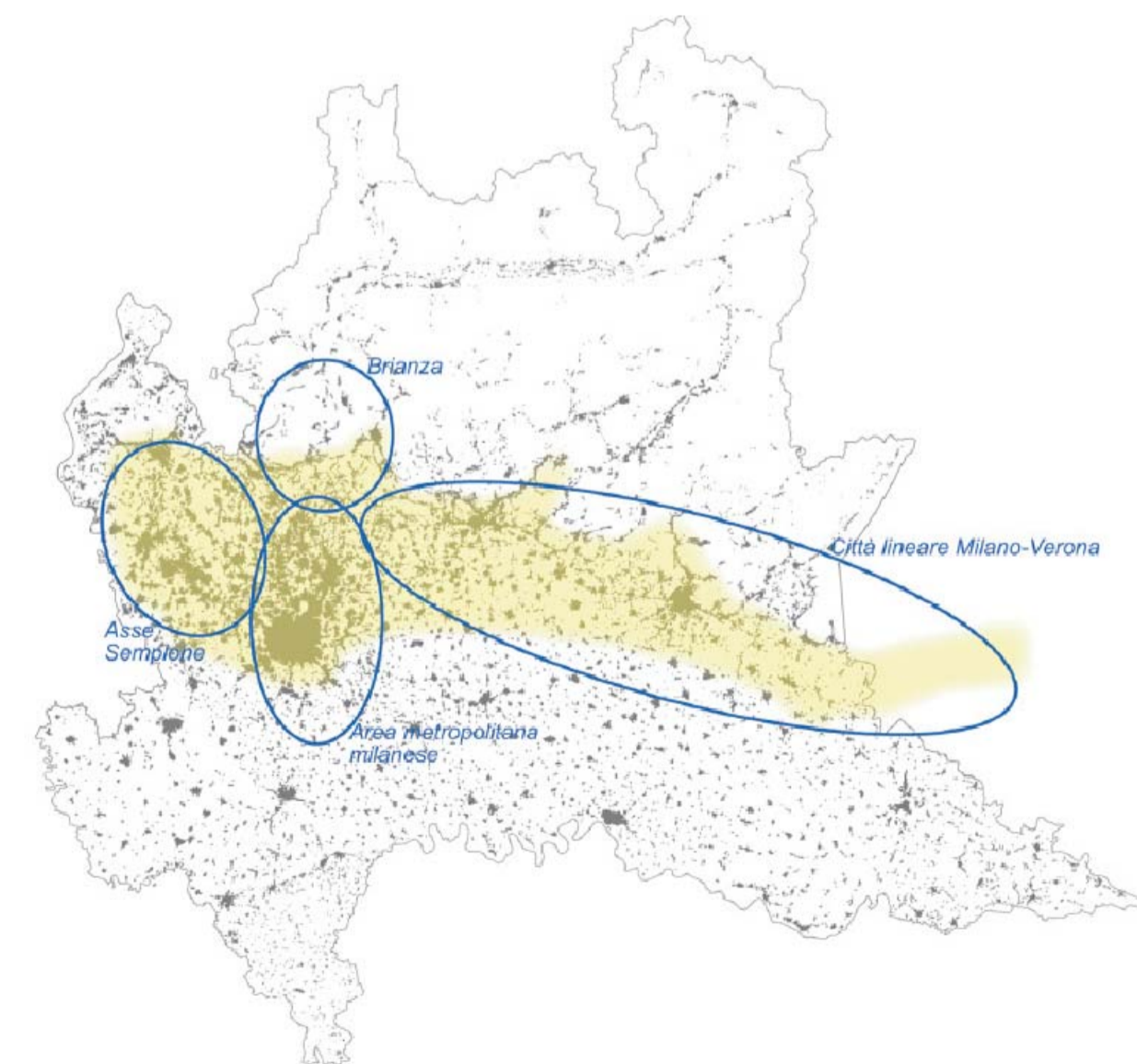
VIABILITA' DI RILEVANZA
PAESAGGISTICA
scala 1:300.000

tavola **E**



Legenda

- Confini provinciali
- Confini regionali
- Strade panoramiche - [art. 26, comma 9]
- Linee di navigazione
- Tracciati guida paesaggistici - [art. 26, comma 10]
- Belvedere - [art. 27, comma 2]
- Visuali sensibili - [art. 27, comma 3]
- Tracciati stradali di riferimento
- Bacini idrografici interni
- Ferrovie
- Ambiti urbanizzati
- Idrografia superficiale
- Infrastrutture idrografiche artificiali della pianura

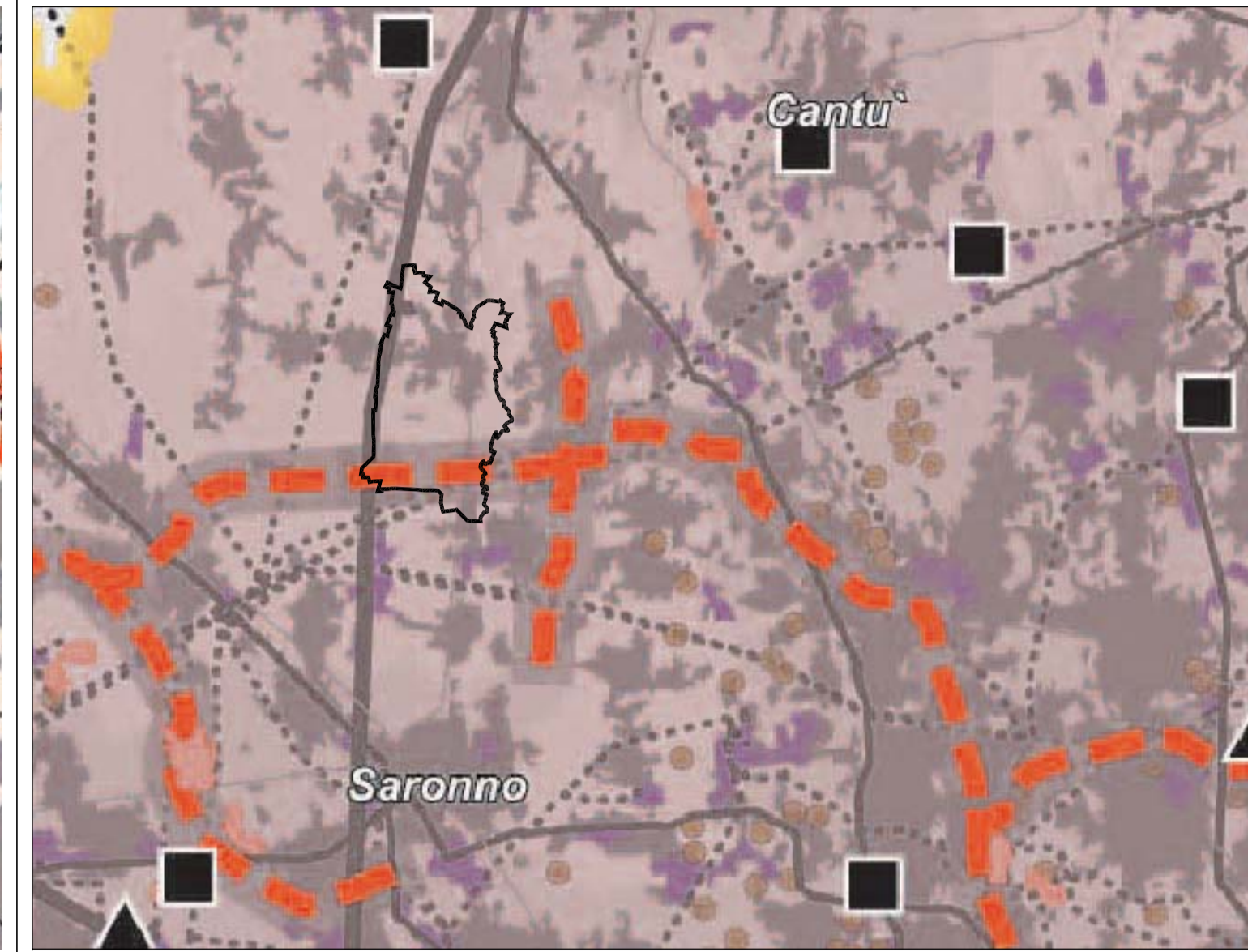


Sistema metropolitano lombardo (Documento strategico Ptr)
Stralcio tavola F

PIANO PAESAGGISTICO REGIONALE

CONTENIMENTO DEI PROCESSI DI DEGRADO E QUALIFICAZIONE
PAESAGGISTICA: AMBITI ED AREE DI ATTENZIONE REGIONALE
scala 1:300.000

tavola **G**



Legenda

- Laghi e fiumi principali
 - Idrografia superficiale
 - Tessuto urbanizzato
 - Rete ferroviaria
 - Rete viaria di interesse regionale
1. AREE E AMBITI DI DEGRADO PAESISTICO PROVOCATO DA DISSESTI IDROGEOLOGICI E AVVENIMENTI CALAMITOSI E CATASTROFICI
 - Aree sottoposte a fenomeni franosi - [par. 1.2]
 - Fasce fluviali di deflusso della piena e di esondazione (fascia A e B) - [par. 1.4]
 - Fascia fluviale di inondazione per piena catastrofica (fascia C) - [par. 1.4]
 2. AREE E AMBITI DI DEGRADO PAESISTICO PROVOCATO DA PROCESSI DI URBANIZZAZIONE, INFRASTRUTTURAZIONE, PRATICHE E USI URBANI
 - Ambiti del "Sistema metropolitano lombardo" con forte presenza di aree di frangia destrutturate - [par. 2.1]
 - Ambito di possibile "dilatazione" del "Sistema metropolitano lombardo" - [par. 2.1]
 - Conurbazioni lineari (lungo i tracciati, di fondovalle, lacuale, ...) - [par. 2.2]
 - Neo-urbanizzazione - [par. 2.1 - 2.2] (incremento della sup. urbanizzata maggiore del 1% (nel periodo 1999-2004))
 - Aeroporti - [par. 2.3]
 - Rete autostradale - [par. 2.3]
 - Elettrodotti - [par. 2.3]
 - Linee ferroviarie alta velocità/alta capacità (esistenti e programmate) - [par. 2.3]
 - Interventi di grande viabilità programmati - [par. 2.3]
 - Principali centri commerciali - [par. 2.4]
 - Multisale cinematografiche (multiplex) - [par. 2.4]
 - Aree industriali-logistiche - [par. 2.5]
 - Distretti industriali - [par. 2.5]
 - Ambiti sciabili (per numero di impianti) - [par. 2.6]
 - Ambiti estrattivi in attività - [par. 2.7]
 - Impianti di smaltimento e recupero rifiuti - [par. 2.8]

3. AREE E AMBITI DI DEGRADO PAESISTICO PROVOCATO DA TRASFORMAZIONI DELLA PRODUZIONE AGRICOLA E ZOOTECNICA
 - Aree con forte presenza di allevamenti zootecnici intensivi - [par. 3.4]
4. AREE E AMBITI DI DEGRADO PAESISTICO PROVOCATO DA SOTTOUTILIZZO, ABBANDONO E DISMISSIONE
 - Cave abbandonate - [par. 4.1]
 - Pascoli sottoposti a rischio di abbandono - [par. 4.8]
 - Aree agricole sottoposte a fenomeni di abbandono - [par. 4.8] (diminuzione di sup. compresa fra il 5% e il 10% (periodo di riferimento 1999-2004))
 - Aree agricole sottoposte a fenomeni di abbandono - [par. 4.8] (diminuzione di sup. maggiore del 10% (periodo di riferimento 1999-2004))
5. AREE E AMBITI DI DEGRADO PAESISTICO PROVOCATO DA CRITICITA' AMBIENTALI
 - Aree soggette a più elevato inquinamento atmosferico (zone critiche) - [par. 5.1]
 - Corsi e specchi d'acqua fortemente inquinati - [par. 5.2]
 - Siti contaminati di interesse nazionale - [par. 5.4]

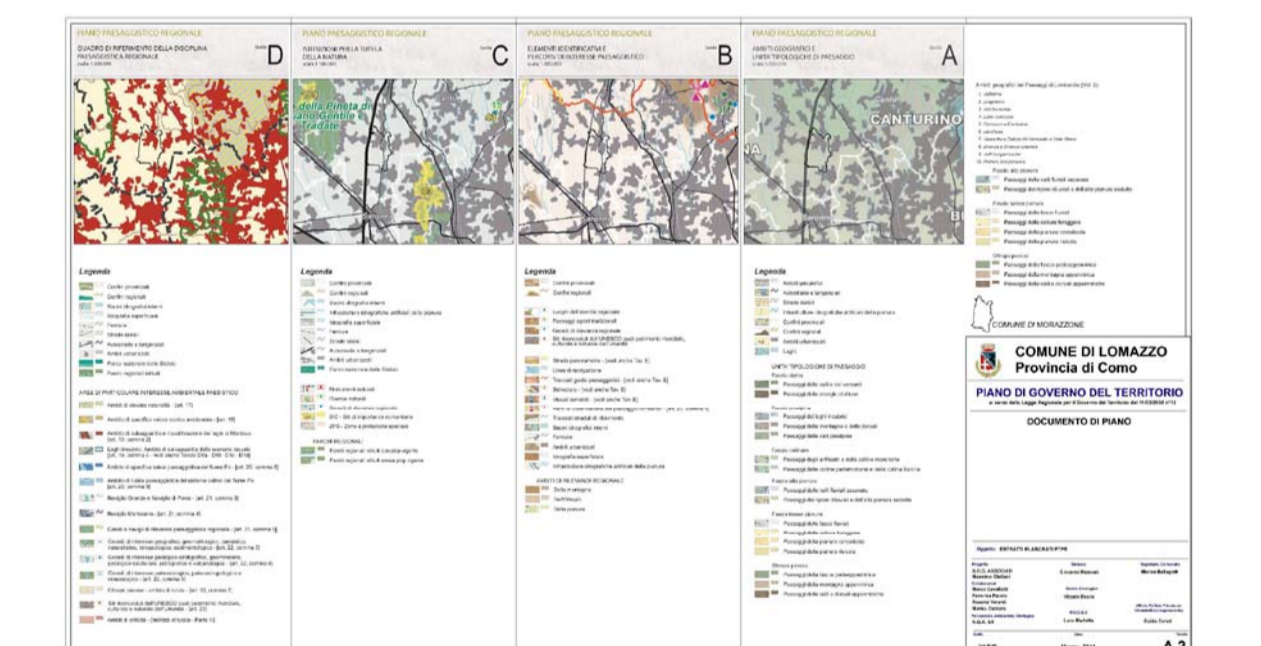
I riferimenti ai paragrafi sono relativi agli indirizzi di tutela - Parte IV



COMUNE DI LOMAZZO
Provincia di Como

PIANO DI GOVERNO DEL TERRITORIO
ai sensi della Legge Regionale per il Governo del Territorio del 11/03/2005 n°12

DOCUMENTO DI PIANO



Oggetto: **ESTRATTI ELABORATI PTPR MODIFICATA A SEGUITO DELLE CONTRODEDUZIONI**

| | | |
|-----------------------------------------------------------------------------------------------------------------------------------------------------------------------------------------------------------------------|---------------------------------------------------------------------------------------------------------------------|------------------------------------------------------------------------------------------------------------------------------------------------------------------------------|
| Progetto B.C.G. ASSOCIATI Collaboratori Marco Cavallotti Federica Rando Rosaria Verardi Marisa Zuzzaro Valutazione Ambientale Strategica N.Q.A. Srl | Sindaco Giovanni Rusconi P.U.G.S.S. Luca Marietta | Segretario Comunale: Marina Bellegotti Ufficio Edilizia Privata ed Urbanistica (responsabile) Guido Ceruti |
|-----------------------------------------------------------------------------------------------------------------------------------------------------------------------------------------------------------------------|---------------------------------------------------------------------------------------------------------------------|------------------------------------------------------------------------------------------------------------------------------------------------------------------------------|