

LEGENDA

D.G.L.S 42/2004

- EDIFICI DI INTERESSE STORICO**
- 1 - VILLA SOMAINI
 - 2 - DIPENDENZE VILLA SOMAINI
 - 3 - SCUDERIA DI VILLA SOMAINI
 - 4 - CASA COLONICHE DI VILLA SOMAINI
 - 5 - VILLA RAIMONDI
 - 6 - VILLA CERIANI
 - 7 - CHIESA DEI SS. VITO E MODESTO
 - 8 - CAMPANILE DELLA CHIESA DEI SS. VITO E MODESTO
 - 9 - CHIESA DI SAN SIRO
 - 10 - CAMPANILE DELLA CHIESA DI SAN SIRO

AREA DI RISPETTO VILLA SOMAINI E VILLA RAIMONDI

- NUCLEI STORICI
- FIUME, CORSI D'ACQUA
- ZONE BOScate
- TORRENTE LURA

PARCO LOCALE DI INTERESSE SOVRACOMUNALE

AREE A RISCHIO ARCHEOLOGICO

- 1 - LOCALITA' MANERA ("CAMPACCIO"), PER IL RINVENIMENTO NEL 1893 DI UNA SEPOLTURA DELLA PRIMA ETA' DEL FERRO
- 2 - STAZIONE FERROVIARIA: DURANTE UN AMPLIAMENTO PER IL PARCO VAGONI 1928 SI RINVENNE UN'ARCA FUNERARIA DI ETA' ROMANA
- 3 - CASINA GARFAGNANA (D'AVANTI AL CASELLO), DOVE SI SCOPRI' UNA TOMBA A INUMAZIONE PROBABILMENTE RISALENTE AD ETA' TARDOANTICA-ALTMEDIOEVALE
- 4 - COTONIFICIO SOMAINI, IN CUI VENNERO ALLA LUCE REPERTI DI ETA' LONGOBARDA
- 5 - MAPP. 1600, PER IL RINVENIMENTO DI UNA SEPOLTURA A INUMAZIONE DI CRONOLOGIA NON PRECISABILE
- 6 - LOCALITA' "CRUS DE LEGN": NEL 1977 IN OCCASIONE DI LAVORI AGRICOLI SI RINVENNERO DUE SEPOLTURE A INUMAZIONE RISALENTI AD EPOCA TARDOANTICA-ALTMEDIOEVALE
- 7 - VIA MONTE BISBINO ANGOLO VIA ARISTOTELE, DOVE NEL 2005 SI RITROVARONO CASUALMENTE DUE SEPOLTURE A INUMAZIONE DI ETA' ALTMEDIOEVALE
- 8 - VIA ARISTOTELE, (Fig. 5 mapp. 4179) PER IL RINVENIMENTO DI UNO STRATO DI FREQUENTAZIONE ANTROPICA, RISALENTE ALL'ETA' DEL BRONZO

AREE DI SALVAGUARDIA DELLE CAPTAZIONI AD USO IDROPOTABILE (D.LGS. 258/2000 E SUCCESSIVE MODIFICAZIONI)

- POZZO DI CAPTAZIONE
- ZONA DI TUTELA ASSOLUTA DELLE OPERE DI CAPTAZIONE AD USO IDROPOTABILE
- ZONA DI RISPETTO DELLE OPERE DI CAPTAZIONE AD USO IDROPOTABILE

DELIMITAZIONE DELLE FASCE DI RISPETTO DEI CORSI D'ACQUA APPARTENENTI AL RETICOLO IDRICO MINORE (D.LGS. 7/7868 del 25.01.2002)

- AREE RICADENTI NELLE FASCE DI RISPETTO: RETICOLO IDRICO PRINCIPALE (TORRENTE LURA)
- AREE RICADENTI NELLE FASCE DI RISPETTO: RETICOLO IDRICO SCONDARIO
- AREE RICADENTI NELLE FASCE DI RISPETTO ALLARGATA DEL TORRENTE LURA

VINCOLI IGIENICO SANITARI

- FASCIA DI RISPETTO CIMITERIALE
- POZZI PRIVATI PROFONDI

VINCOLI INFRASTRUTTURALI

- FASCIA DI RISPETTO STRADALE
- FASCIA DI RISPETTO FERROVIA
- FASCIA DI RISPETTO DI PRIMA APPROSSIMAZIONE DEGLI ELETTRODOTTI
- ELETTRODOTTO

INFRASTRUTTURE

- AMPLIAMENTO TERZA CORSIA AUTOSTRADALE
- TRACCIATO PEDEMONTANA
- NUOVA VIABILITA'
- FERROVIA
- PREVISIONI VIABILISTICHE DEL DOCUMENTO DI PIANO - CORRIDOI INFRASTRUTTURALI

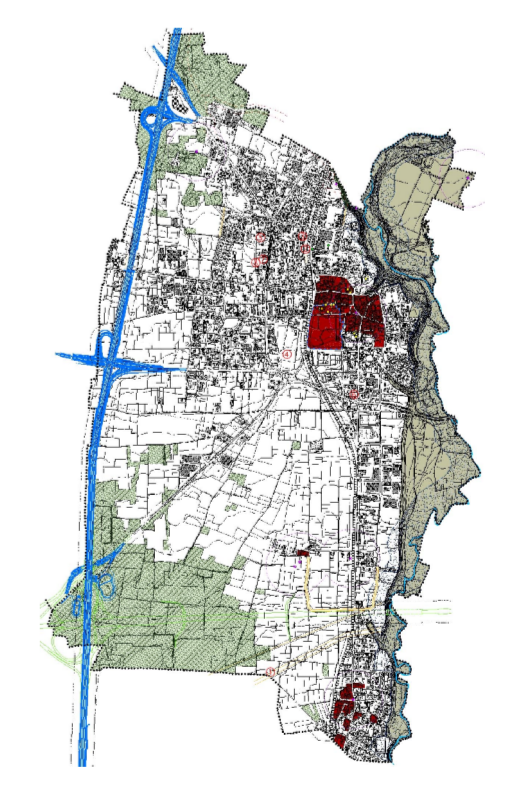
CONFINE COMUNALE



COMUNE DI LOMAZZO
Provincia di Como

PIANO DI GOVERNO DEL TERRITORIO
ai sensi della Legge Regionale per il Governo del Territorio del 11/03/2005 n°12

DOCUMENTO DI PIANO



Oggetto: CARTA DEI VINCOLI
MODIFICATA A SEGUITO DELLE CONTRODEDUZIONI

Progetto	Sindaco	Segretario Comunale:
B.C.G. ASSOCIATI Massimo Giuliani	Giovanni Rusconi	Marina Bellegotti
Collaboratori	Studio Geologico	
Marco Cavallotti Federica Randò Rosaria Verrardi Marisa Zuzzaro	Vittorio Bruno	
Valutazione Ambientale Strategica N.Q.A. Srl	P.U.G.S.S. Luca Marietta	Ufficio Edilizia Privata ed Urbanistica (responsabile) Guido Ceruti

Scala: 1:5.000 Data: Dicembre, 2012 Tavola: **A.19**