

**LEGENDA**

- AREE URBANIZZATE
- AREE ESCLUSE DAL COMPUTO DELLE SUPERFICI URBANISTICHE ESISTENTI (Art. 38 comma 5 delle N.T.A. de P.T.C.P. di Como)
  - Area 1: AUTOSTRADA E SUE DIPENDENZE
  - Area 2: TRACCIATO PEDEMONTANA E INTERVENTI COLLEGATI
  - Area 3: BRETELLA CADORAGO-LOMAZZO
  - Area 4: RETE FERROVIARIA E RELATIVA FASCIA DI RISPETTO
  - Area 5: FUNZIONE DI RILEVANZA SOVRACOMUNALE - CASA DI RIPOSO
- AREE NON URBANIZZATE
- CONFINE COMUNALE

**CONSUMO DI SUOLO**

<b>SUPERFICIE COMUNALE</b>	<b>HA 936</b>	<b>100%</b>
<b>AREE URBANIZZATE</b>	<b>HA 267,23</b>	<b>28,55%</b>
<b>AREE NON URBANIZZATE</b>	<b>HA 668,77</b>	<b>71,45%</b>

L'articolo 38 del PTCP definisce normativamente i limiti di sviluppo quantitativo cui il PGT deve fare riferimento, a seconda dell'ambito di riferimento e dell'indice del consumo di suolo del comune.

Ambito territoriale	Classe di I.C.S. (% di A.U. rispetto S.T.)				
	A	B	C	D	E
1 Alto Lario	0-3%	3-5%	6-9%	9-12%	12-100%
2 Alpi Lepontine	0-2,5%	2,5-5%	5-7,5%	7,5-10%	10-100%
3 Lario Inoltese	0-6%	6-9%	9-12%	12-18%	18-100%
4 Triangolo Lariano	0-10%	10-17,5%	17,5-25%	25-40%	40-100%
5 Como e area urbana	0-30%	30-35%	35-40%	40-45%	45-100%
6 Olgiatese	0-20%	20-25%	25-30%	30-40%	40-100%
7 Cantone comasense	0-25%	25-30%	30-35%	35-40%	40-100%
8 Brianza comasca	0-25%	25-30%	30-35%	35-40%	40-100%

Limiti ammissibili di espansione della superficie urbanizzata (L.A.E.)				
6,00%	2,70%	1,70%	1,30%	1,00%
+ I.Ad. (previsto da criteri premiali: max 1,00% di A.U.)				

Superficie ammissibile delle espansioni: S.A.E. = A.U. x (L.A.E. + I.Ad.)

**Legenda**  
 A.U. = Area urbanizzata  
 I.C.S. = Indice del consumo del suolo (rapporto % di A.U. rispetto alla S.T.)  
 L.A.E. = Limite ammissibile di espansione della sup. urb. (incremento % di A.U.)  
 S.T. = Superficie Territoriale del Comune  
 I.Ad. = Incremento addizionale delle espansioni (previsto da criteri premiali: max 1,00% di A.U.)  
 S.A.E. = Superficie ammissibile delle espansioni = A.U. x (L.A.E. + I.Ad.)

LIMITE AMMISSIBILE DI ESPANSIONE (L.A.E.) PARI A 2,7% DELL'AREA URBANIZZATA	<b>7,21 Ha</b>
INCREMENTO ADDIZIONALE TEORICO OTTENIBILE CON L'APPLICAZIONE DEI CRITERI PREMIALI PARI A 1% DELL'AREA URBANIZZATA	<b>2,67 Ha</b>
INCREMENTO DI SUPERFICIE URBANIZZABILE PER I COMUNI PIU' ATTRATTORI PARI A 1,5% DELL'AREA URBANIZZATA	<b>4,00 Ha</b>

NUOVE AREE NON URBANIZZATE

**VERIFICA DEL CONSUMO DI SUOLO PREVISTO DAL PGT**

TOTALE AREE DI TRASFORMAZIONE RESIDENZIALE (TR1 - TR3 - TR4 - TR5)	Mq. 18.770
TOTALE AREE DI TRASFORMAZIONE PRODUTTIVE (calcolo secondo le NTA art.38 del PTCP) (TR6 - TR7)	Mq. 11.828
AREE DI TRASFORMAZIONE A SERVIZI COMUNALI (TRP1 - TRP4 - TRP6a)	Mq. 8.750
<b>TOTALE ESPANSIONE COMPLESSIVA</b>	<b>Mq. 39.348</b>

L'espansione massima ammissibile nel Comune di Lomazzo è pari a 7,21Ha ai quali sono da aggiungere 4,00 HA per l'applicazione dell' 1,5% di incremento ammissibile aggiuntivo dato dal ruolo di Polo attrattore. Ciò porta la superficie massima di espansione possibile a 11,21 HA

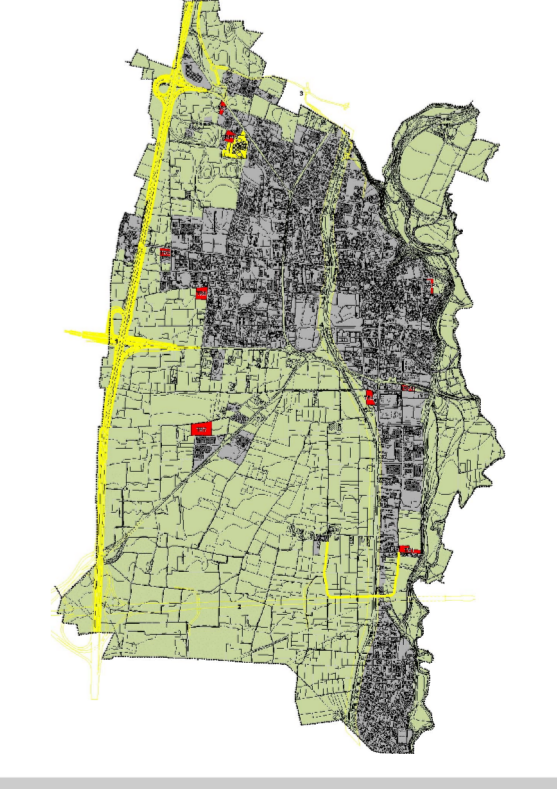
**Il PGT prevede una espansione massima di 3,93 HA che è inferiore a 11,21 HA**

La quota di espansione ammessa può essere incrementata solo in applicazioni dei criteri premiali di cui all'art. 39 del PTCP. Il P.G.T. non ha fatto ricorso a tale facoltà

**COMUNE DI LOMAZZO**  
 Provincia di Como

**PIANO DI GOVERNO DEL TERRITORIO**  
 ai sensi della Legge Regionale per il Governo del Territorio del 11/03/2005 n°12

**DOCUMENTO DI PIANO**



Oggetto: VERIFICA CONSUMO DI SUOLO MODIFICATA A SEGUITO DELLE CONTRODEDUZIONI

Progetto <b>B.C.G. ASSOCIATI</b> Massimo Giuliani	Sindaco Giovanni Rusconi	Segretario Comunale Marina Bellegetti
Collaboratori Marco Cavallotti Federica Rando Rosaria Verardi Marisa Zuzzaro	Studio Geologico Vittorio Bruno	Ufficio Edilizia Privata ed Urbanistica (responsabile)
Valutazione Ambientale Strategica N.Q.A. Srl	Luca Marietta	Guido Ceruti