



DIMOSTRAZIONE SUPERFICIE DRENANTE (15% sf.)

Sf = 31.297,279

mq (31.297,279 * 0,15) =	mq. 4.694,59
mq. 5.632,989 > 4.694,59	

PERIMETRAZIONE AREA OGGETTO DI PIANO ATTUATIVO

PERIMETRAZIONE AREA PARCHEGGIO P1

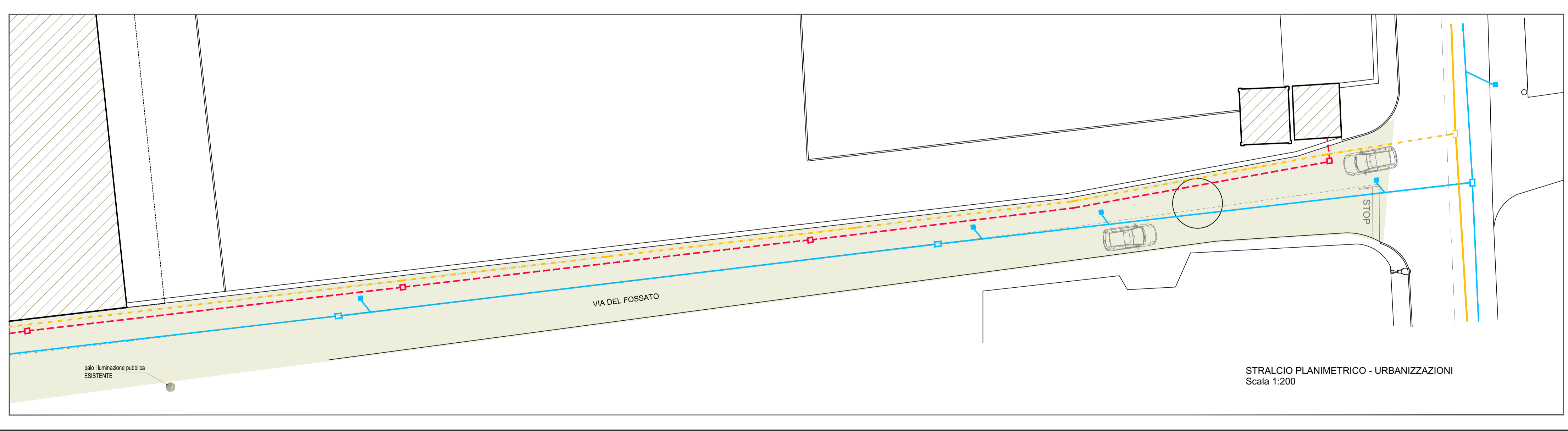
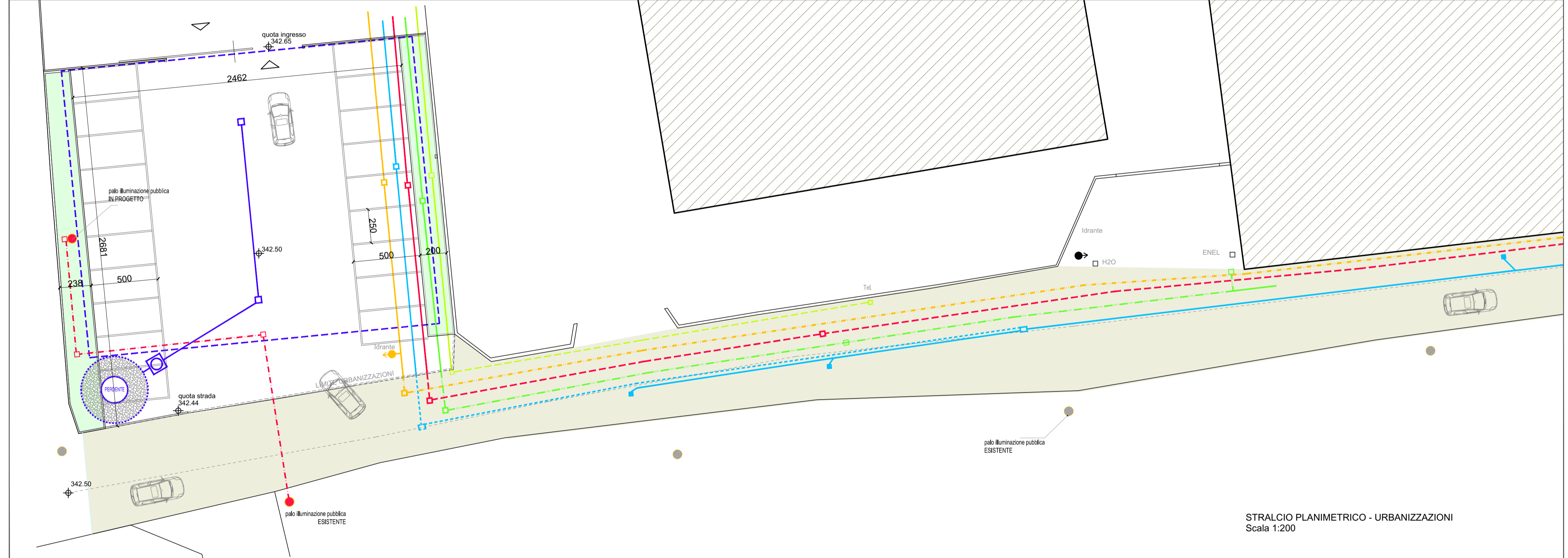
- LEGENDA -**
- PORTAZIONE DI FABBRICATO ESISTENTE IN PIANO ATTUATIVO, ANZIO ED AREE A VERDE NEL COMPARTO.
 - RETE FOGNATURA ACQUE MISTE in Pvc. Ø 160, SN 4
 - CAMERETTE RETE DI FOGNATURA in camera 100x100.
 - CADITOIE STRADALI in cemento con griglia canalata.
 - RETE ACQUE METEORICHE in Pvc. Ø 160.
 - RETE LINEA ELETTRICA M.T. n. 2 tubi in Pvc. conugato Ø 160.
 - RETE LINEA ELETTRICA B.T. n. 2 tubi in Pvc. conugato Ø 160.
 - CABINA ENEL - VANO CONTATORI esistenti.
 - RETE GAS METANO n. 1 tubo in Pvc. conugato Ø 125.
 - RETE IDRICA POTABILE DN 110mm. in PEAD PN16.
 - RETE IDRICA ANTINCENDIO.
 - POZZETTO RETE ELETTRICA esistente.
 - POZZETTO RETE TELEFONICA esistente.
 - INTERSEZIONE ACQUA POTABILE esistente.
 - POZZO PERDENTE ACQUE METEORICHE CON CHIUSINO DN60 Ø 60 cm.
 - POZZETTO DISOLVATORE ACQUE PARCHEGGIO.
 - FOSSA BIOLOGICA.
 - POZZETTO DI ISPEZIONE ACQUE NERE.
 - AREA INDICATA n.80 cm.
 - AL FINE DELLA RISPONDERA ALLA L.7/2007

- LEGENDA URBANIZZAZIONI IN PROGETTO -**
- RETE FOGNATURA ACQUE MISTE in Pvc. Ø 160, SN 4
 - RETE EL. PUBBLICA
 - ESTENSIONE PALI DI ILLUMINAZIONE PUBBLICA.
 - RETE LINEA ELETTRICA
 - RETE LINEA TELECOM
 - RETE GAS METANO
 - RETE IDRICA POTABILE DN 110mm. in PEAD PN16
 - TRATTO DI STRADA DA ASFALTARE PER URBANIZZAZIONI
 - AREA PARTICOLA 7135 potenzialmente contaminata (area ex-USTI).

VERIFICA ANALITICA SUPERFICIE DRENANTE 15% sf.

Le superfici sono calcolate con software di Ene (PRADO (p-47-01-01-0))

GIARDINO	AREA	LATI	mq.		
A	1	4,02	20,27	20,87	40,143
	2	22,50	20,87	3,04	26,134
	3	1,72	1,77	0,42	0,361
	4	22,84	22,93	1,27	19,974
TOTALE AREA A					86,612
B	1	1,21	1,83	1,14	0,674
	2	42,92	42,79	1,83	36,104
	3	42,79	42,75	1,55	39,544
	4	1,85	1,27	1,27	0,805
TOTALE AREA B					86,127
C	1	1,71	3,98	4,44	1,844
	2	1,79	1,84	0,41	0,367
	3	0,99	5,86	5,86	2,791
	4	1,94	4,44	5,66	3,420
	5	5,66	1,09	6,14	2,875
	6	58,33	52,70	6,14	67,803
	7	65,84	58,33	8,02	87,181
	8	8,02	11,40	3,88	9,064
	9	11,40	14,01	3,68	16,120
TOTALE AREA C					191,872
D	1	7,40	12,73	14,83	47,095
	2	12,96	14,83	7,41	48,011
TOTALE AREA D					95,106
E	1	2,39	5,96	6,42	7,122
	2	5,96	2,39	6,42	7,122
TOTALE AREA E					14,244
F	1	2,42	4,24	4,67	5,130
	2	2,39	4,23	4,87	5,055
TOTALE AREA F					10,185
G	1	14,46	14,36	20,44	103,821
	2	14,25	14,54	20,44	103,594
	3	10,63	2,70	10,17	13,718
	4	3,79	7,59	8,62	14,371
	5	10,17	2,70	8,62	10,277
TOTALE AREA G					245,781
H	1	1,35	17,46	16,84	8,735
	2	17,46	16,06	24,26	157,306
	3	24,26	34,57	23,32	282,437
	4	23,32	23,63	1,27	14,453
	5	23,63	53,55	42,72	490,005
	6	25,33	42,72	21,91	214,689
	7	0,37	25,33	25,33	4,096
	8	21,91	18,47	6,75	57,803
	9	7,09	18,47	17,52	61,978
	10	7,09	7,09	0,38	1,345
TOTALE AREA H					1293,815
I	1	0,87	39,70	40,26	13,309
	2	39,89	40,26	50,05	781,653
	3	50,05	57,17	5,03	127,842
	4	57,17	55,91	4,97	135,780
	5	55,91	39,47	44,44	871,105
	6	44,44	63,11	19,47	148,086
	7	32,51	14,36	19,47	75,110
	8	14,36	13,37	3,74	24,774
TOTALE AREA I					2175,640
L	1	8,60	37,66	37,24	122,855
	2	5,96	38,49	38,01	113,209
	3	3,87	37,66	38,49	4,964
	4	70,75	2,02	70,78	71,457
	5	40,34	70,78	30,49	466,627
	6	1,37	29,84	30,49	18,951
	7	1,81	1,37	0,66	0,305
	8	0,57	0,66	0,61	0,161
	9	2,00	2,05	0,57	0,569
	10	1,90	0,76	2,04	0,722
	11	1,87	2,02	0,83	0,776
	12	8,89	1,09	6,68	3,598
	13	1,09	0,89	0,68	0,166
	14	0,89	8,27	2,02	4,512
	15	2,02	0,83	1,87	0,776
	16	2,04	1,72	0,83	0,102
	17	0,76	2,05	1,79	0,672
TOTALE AREA L					391,082
M	1	4,42	4,13	1,58	3,293
	2	4,42	25,89	21,83	20,750
	3	21,83	21,79	1,24	13,510
	4	0,82	0,82	1,24	0,333
	5	17,84	17,99	4,67	40,298
	6	17,99	25,05	24,56	207,857
	7	25,05	25,05	0,98	9,607
	8	25,54	25,05	0,96	12,203
	9	25,54	29,18	25,41	304,683
	10	25,41	9,40	11,72	56,888
	11	8,62	17,72	16,89	71,899
	12	8,35	4,31	8,40	17,094
	13	3,97	16,89	14,59	25,203
	14	14,59	10,42	18,27	75,951
	15	20,63	18,27	12,67	113,609
	16	12,67	12,95	3,47	21,801
	17	3,47	12,95	12,11	20,890
	18	6,02	10,99	12,11	31,873
TOTALE AREA M					1048,525
SUPERFICIE DRENANTE ESISTENTE					952,989



COMUNE DI LOMAZZO (CO)

COMMITTENTE:

MAESTRALE SRL
Via dei Santi n°5
Cantù (CO)

PROGETTO:

PIANO ATTUATIVO PRODUTTIVO
Riorganizzazione di ambito produttivo-TR I

Complesso produttivo in Lomazzo (Co)
via Del Sapiro n°42

OGGETTO:

VERIFICHE SUPERFICIE DRENANTE
IDENTIFICAZIONE DELLE
OPERE DI URBANIZZAZIONE

COMMITTENTE:	PROGETTISTA:	L'IMPRESA:
MAESTRALE SRL	Dot. Ing. PAOLO TERRONEO	

SCALA:	DATA:	TAVOLA:
1:500-200	21.01.2022	Var.04
	AGG:	